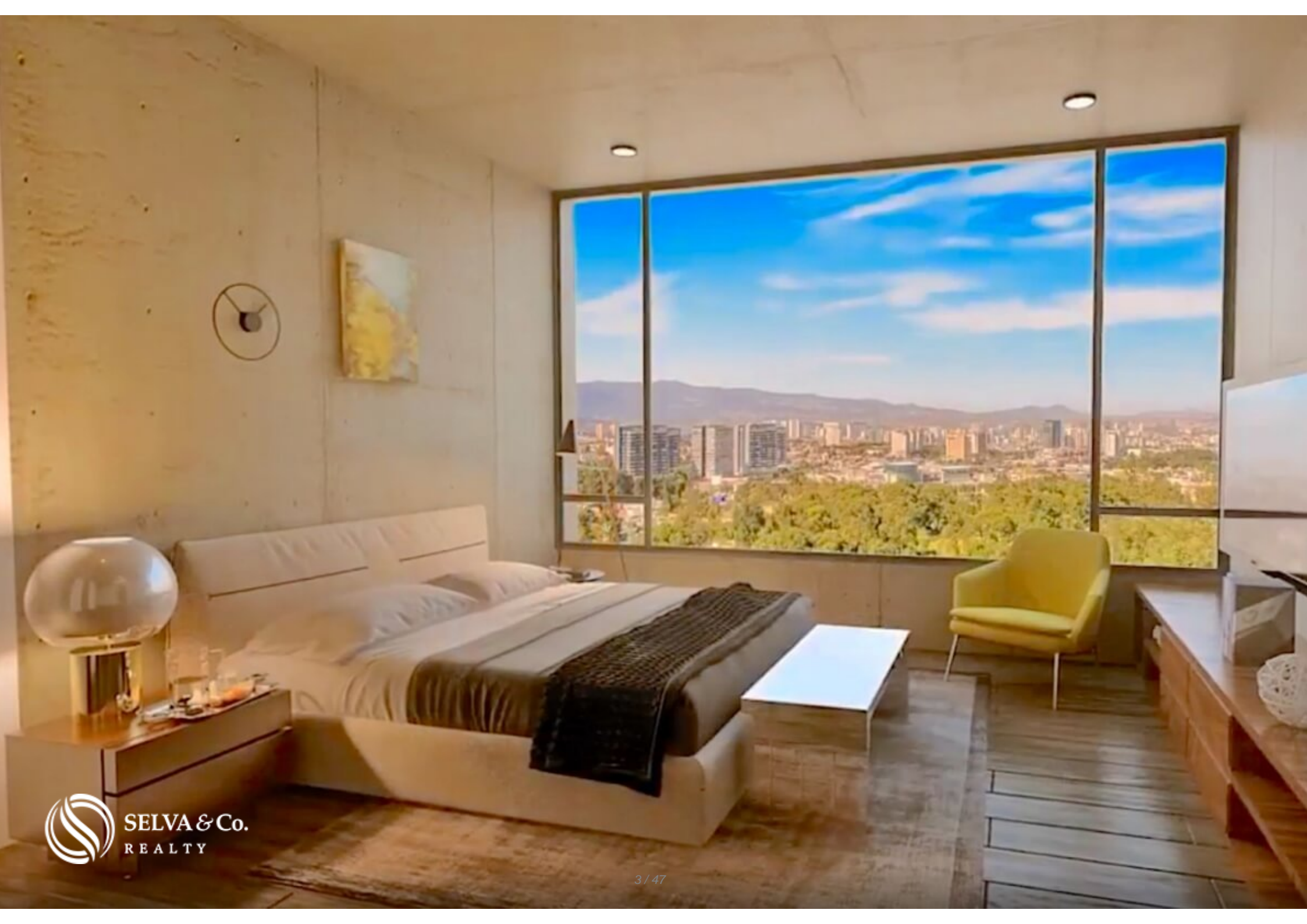
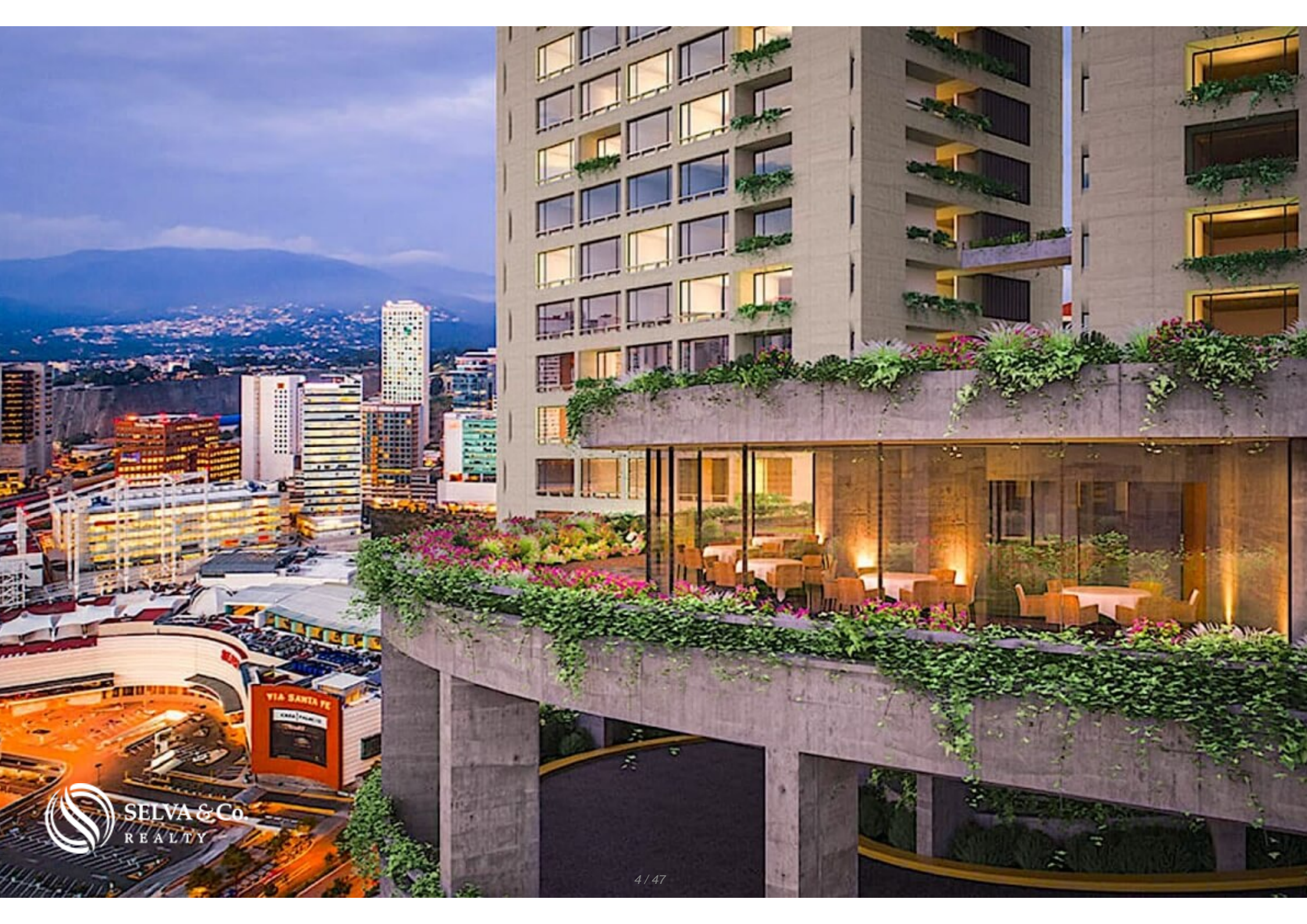


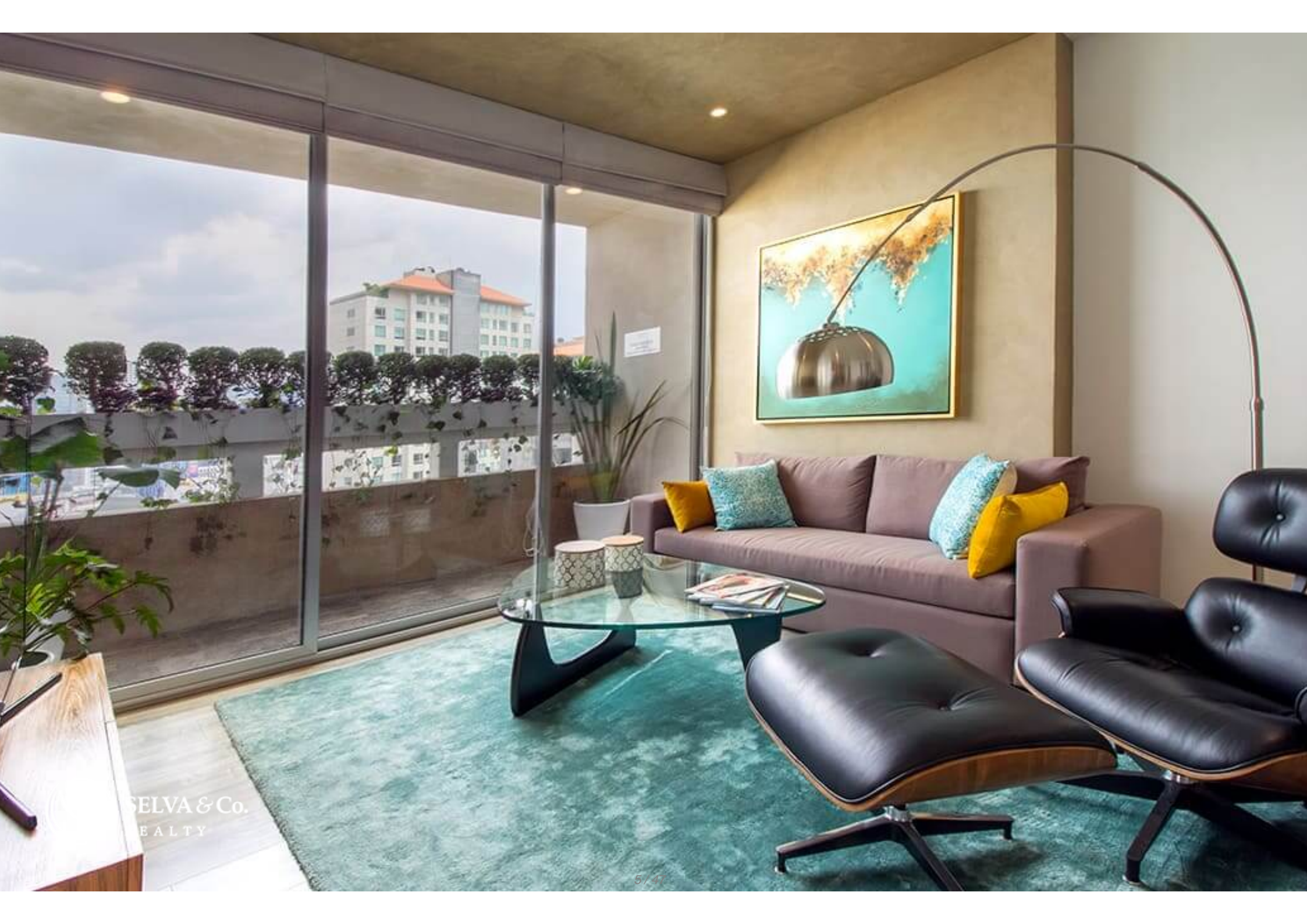


# Departamento con terraza y jardín, 4 estacionamientos, alberca con carril de nado, gimnasio, area de juegos, areas verdes, en venta en Santa

<i>ID: DCM207-9</i>	<i>Ubicación: Mexico City</i>
<i>Zona: Santa Fe</i>	<i>Tipo: Departamentos</i>
<i>Recámaras: 2</i>	<i>Baños: 3.5</i>
<i>Niveles: 1</i>	<i>Estacionamiento(s): 4</i>
<i>Construcción: 159 m2 / 1,711.48 ft</i>	

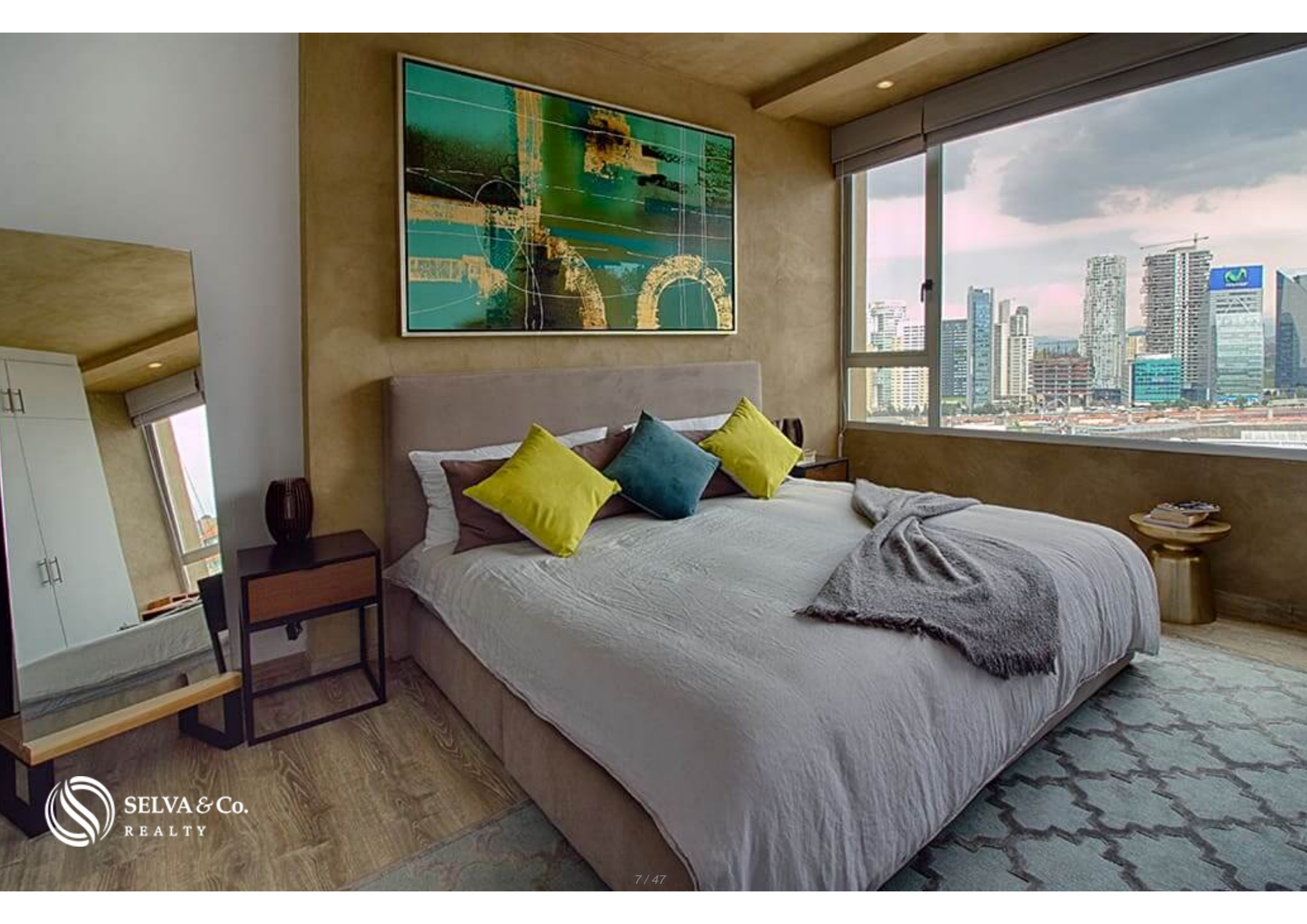




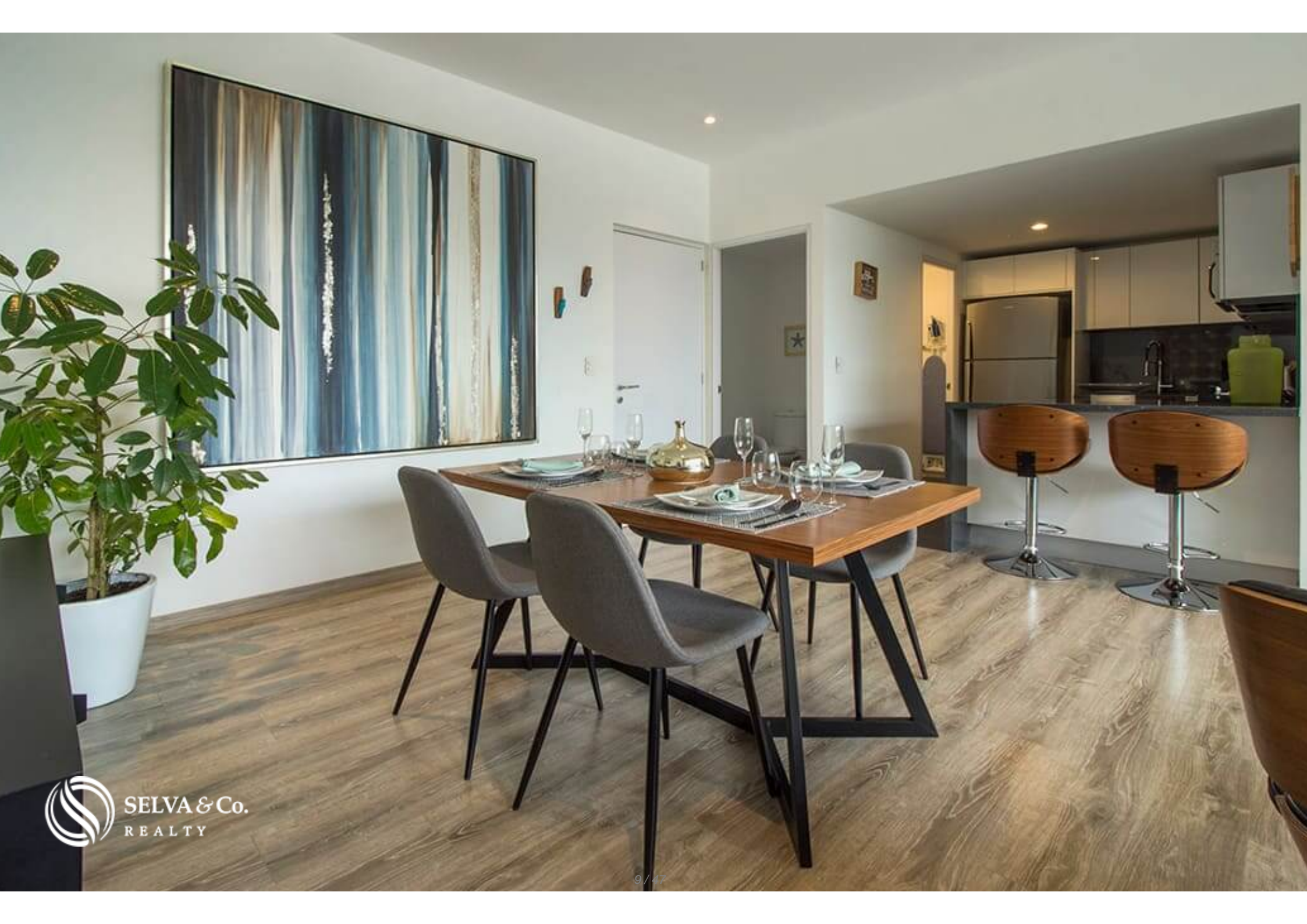


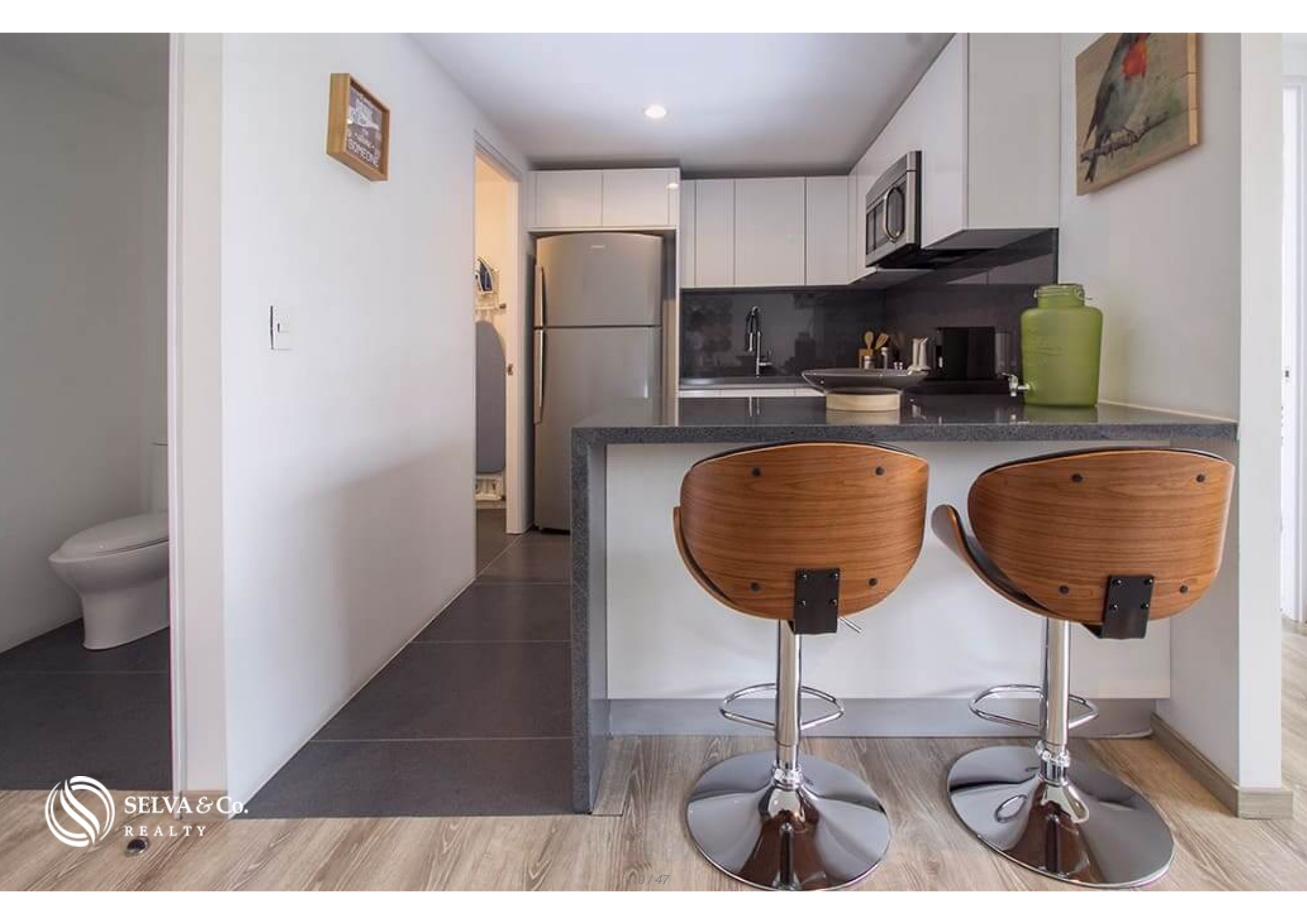
SELVA & Co.  
REALTY

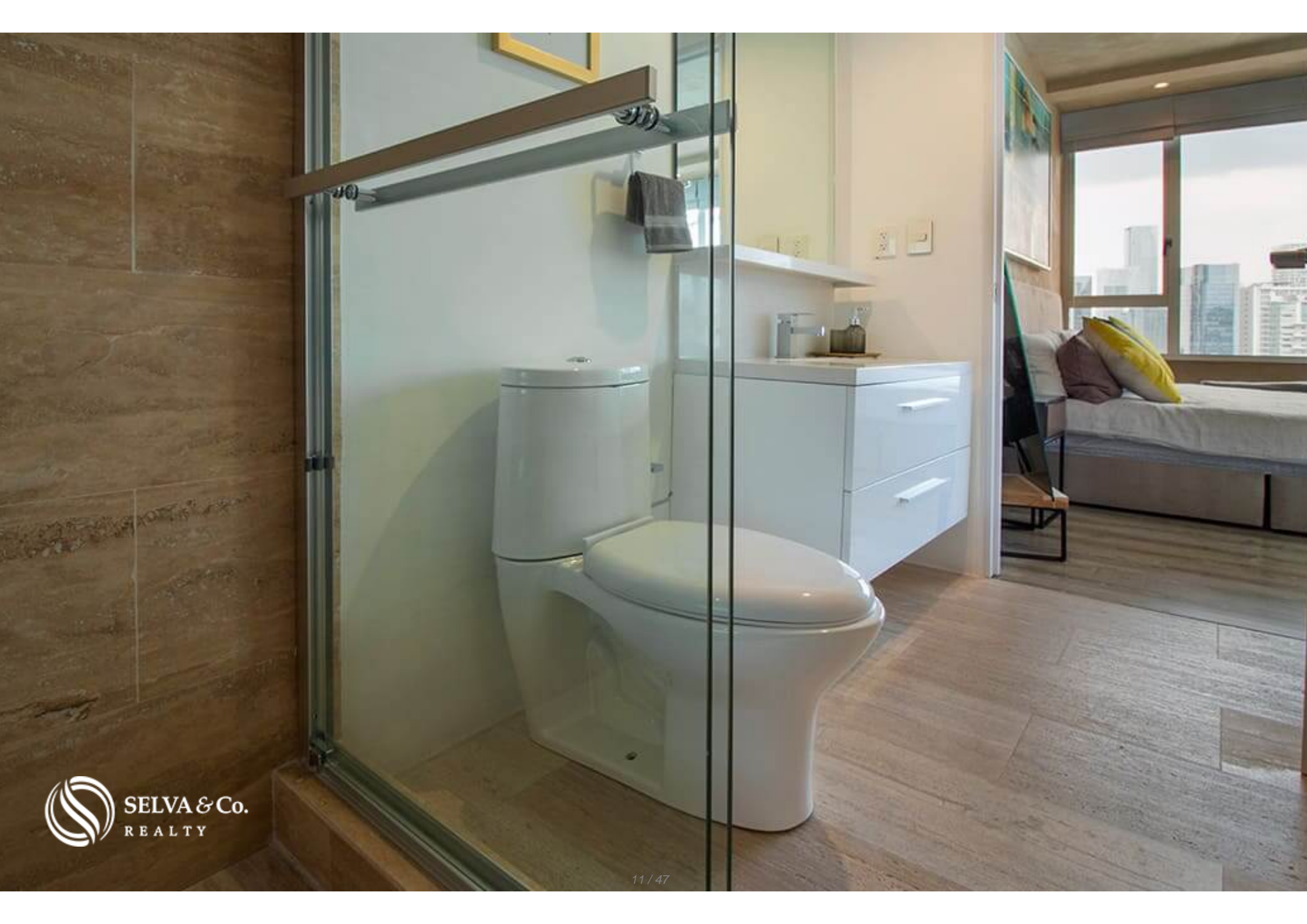














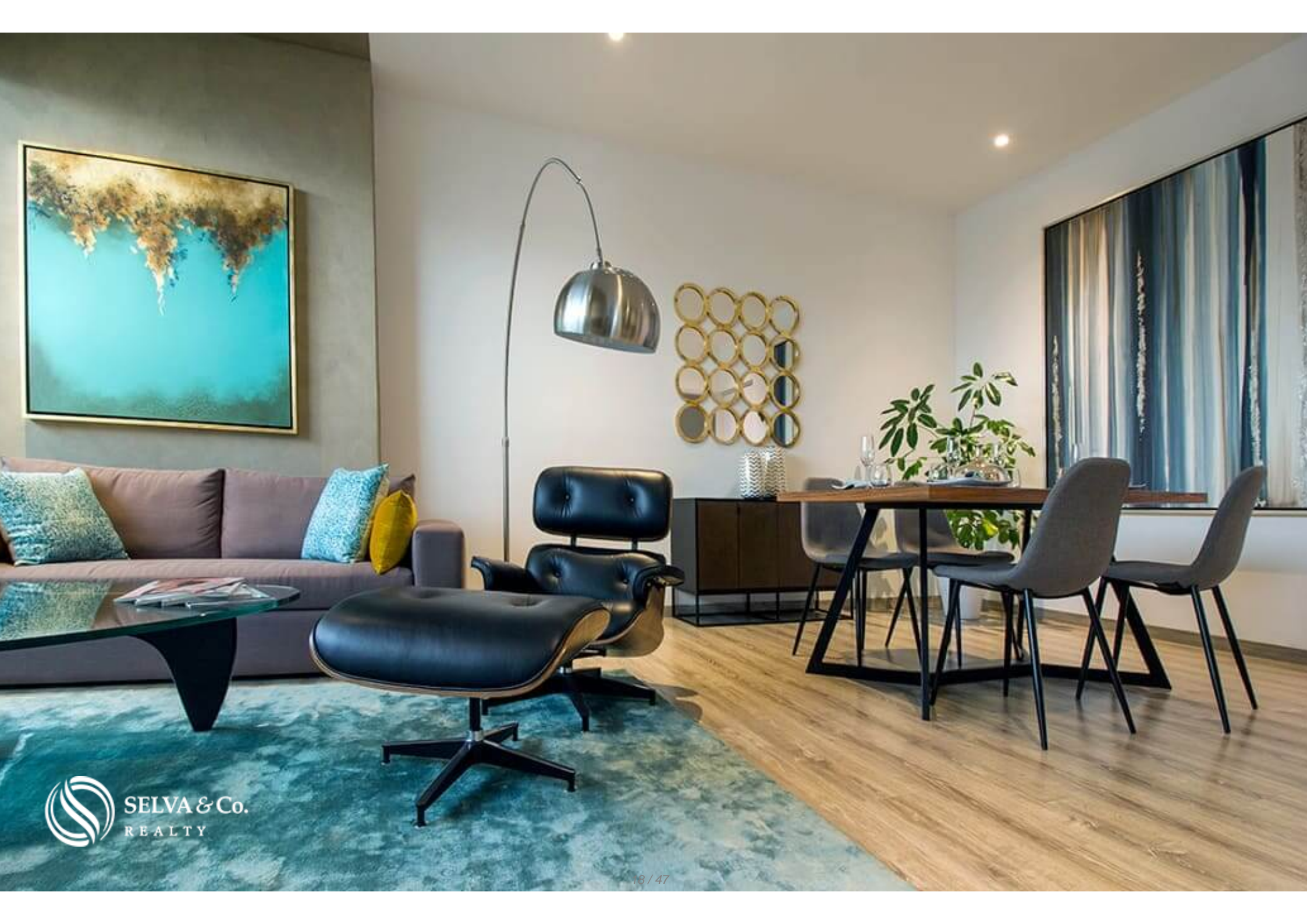


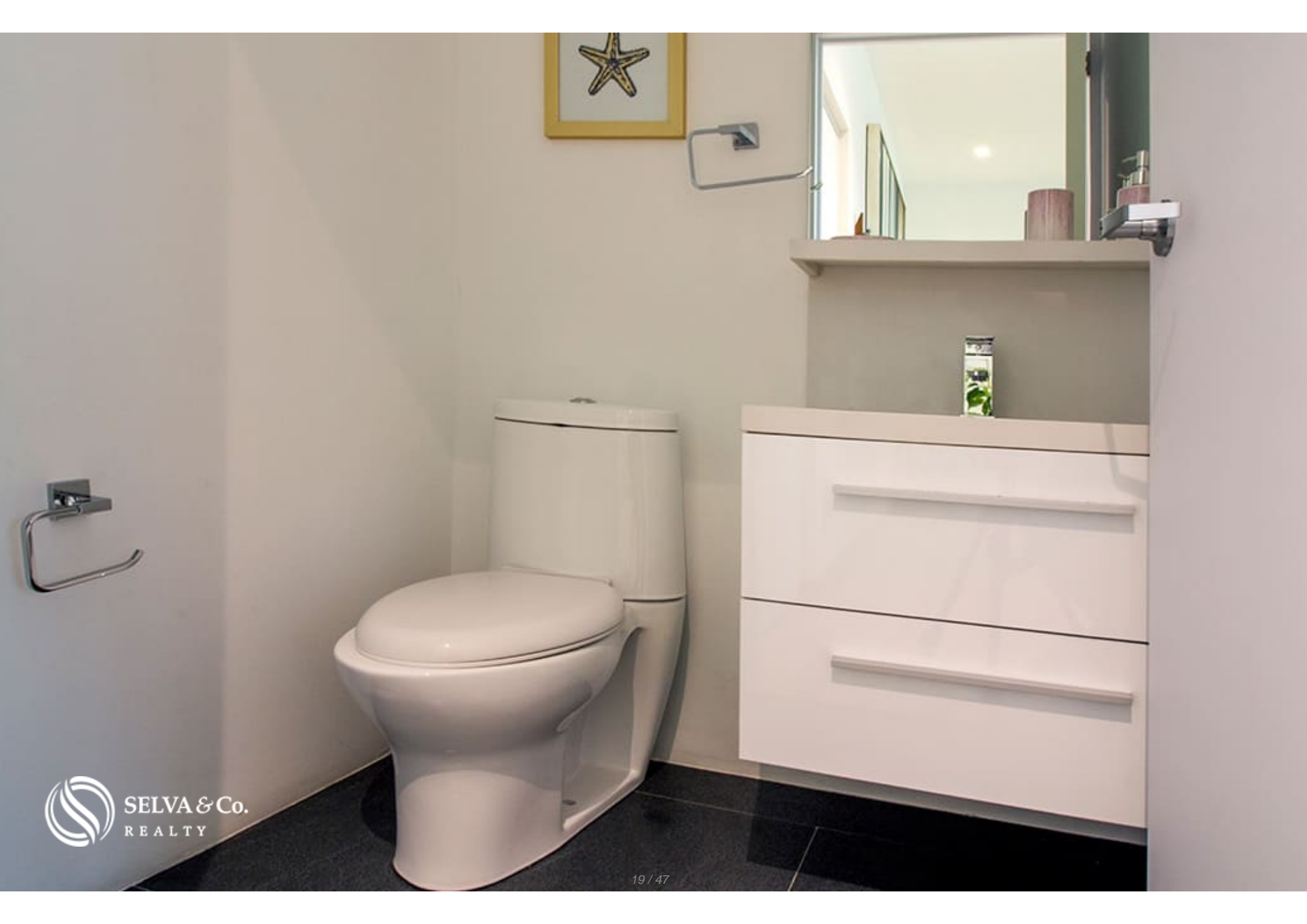


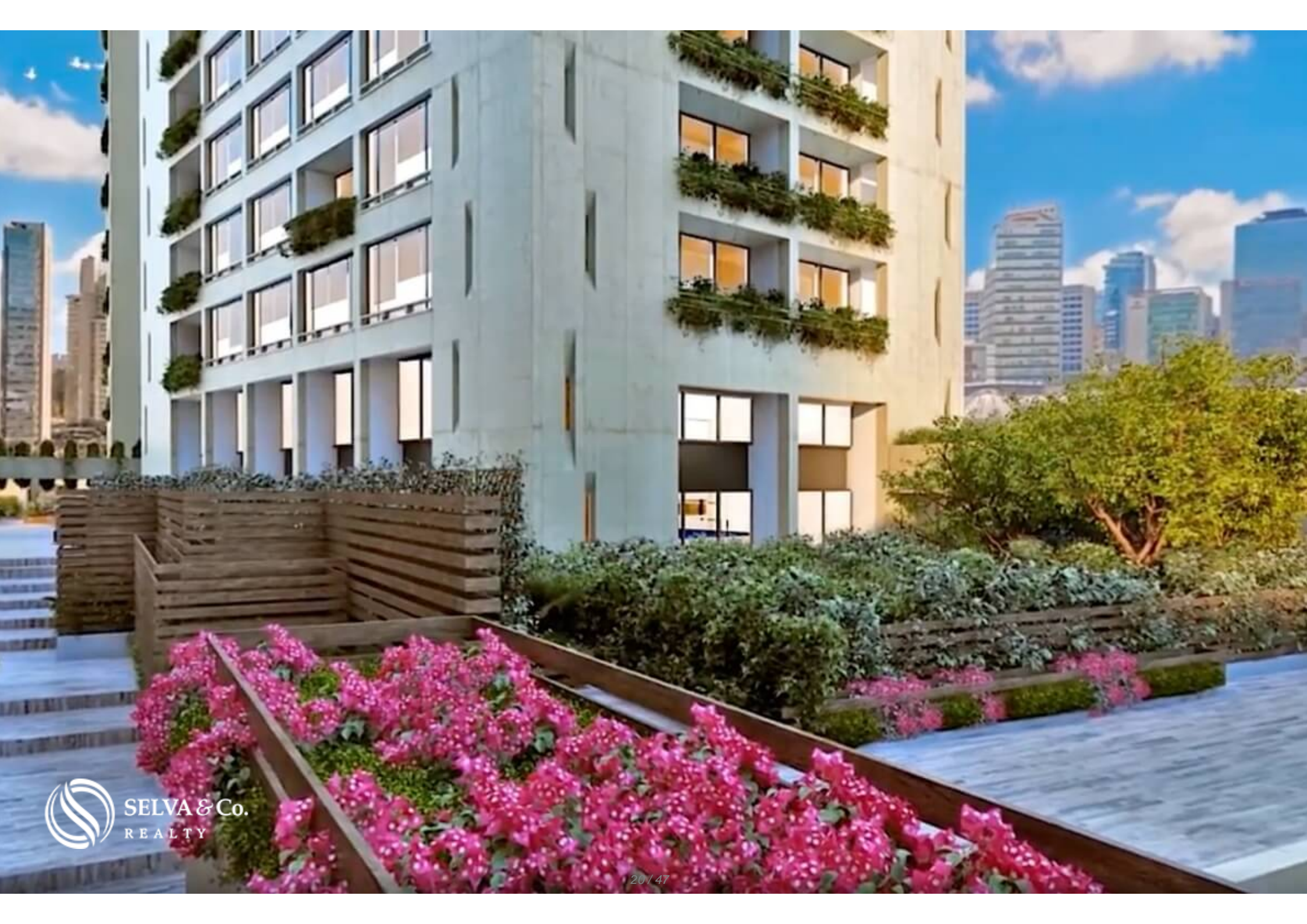


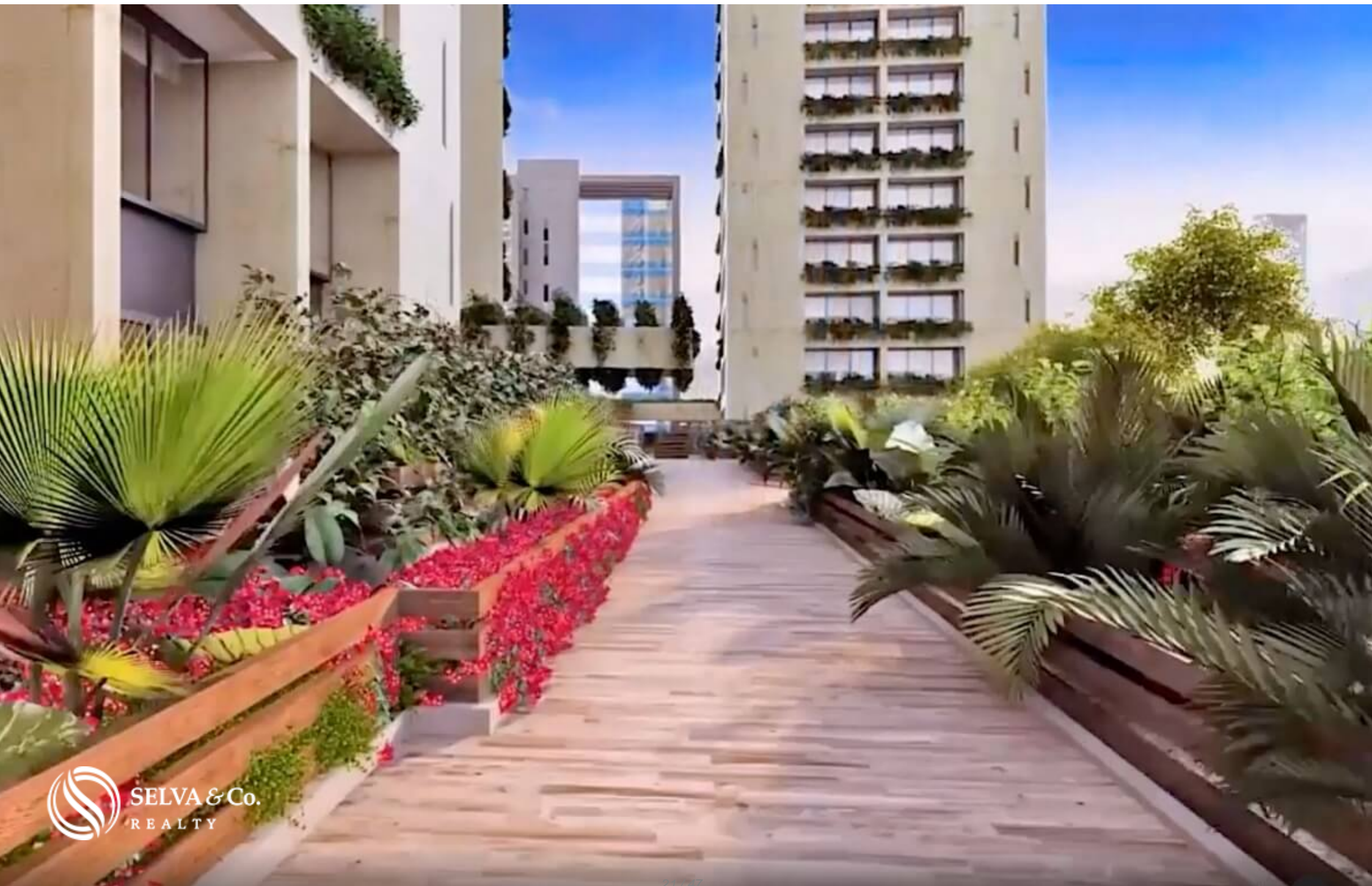


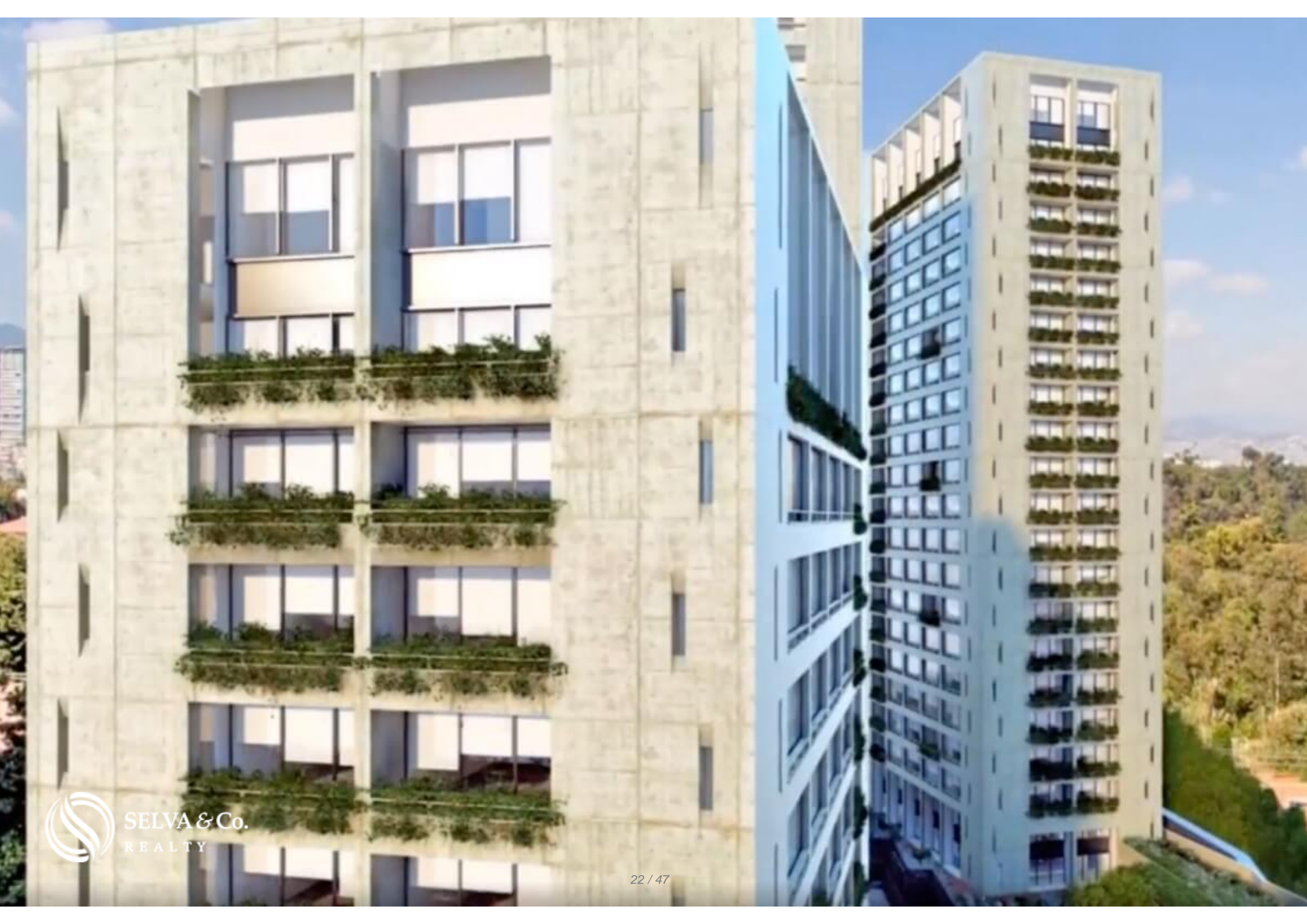












SELVA & Co.  
REALTY

FULLY EQUIPPED GYM

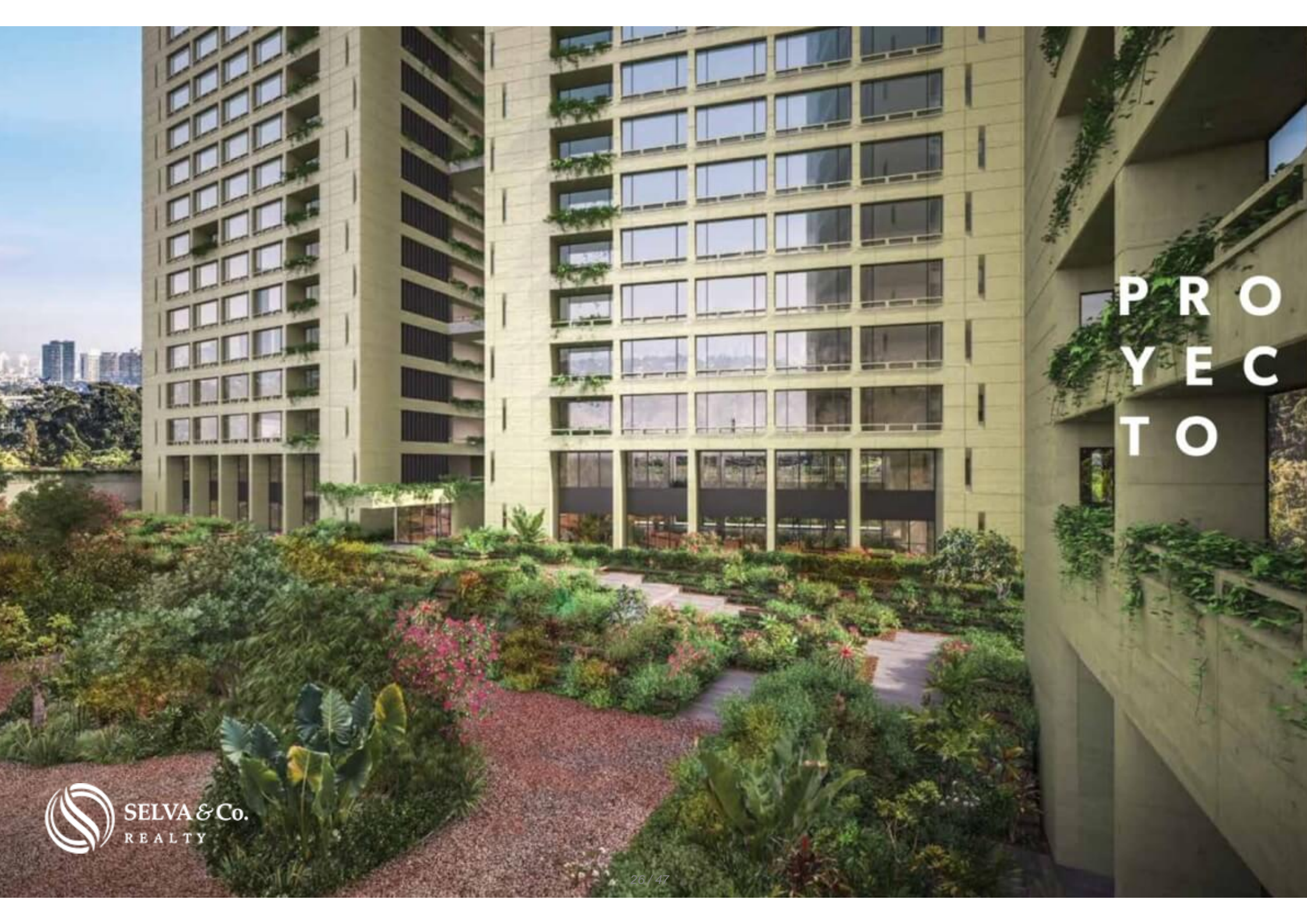
GIMNASIO  
TOTALMENTE  
EQUIPADO

**TRANQUILIDAD  
Y EXCLUSIVIDAD**

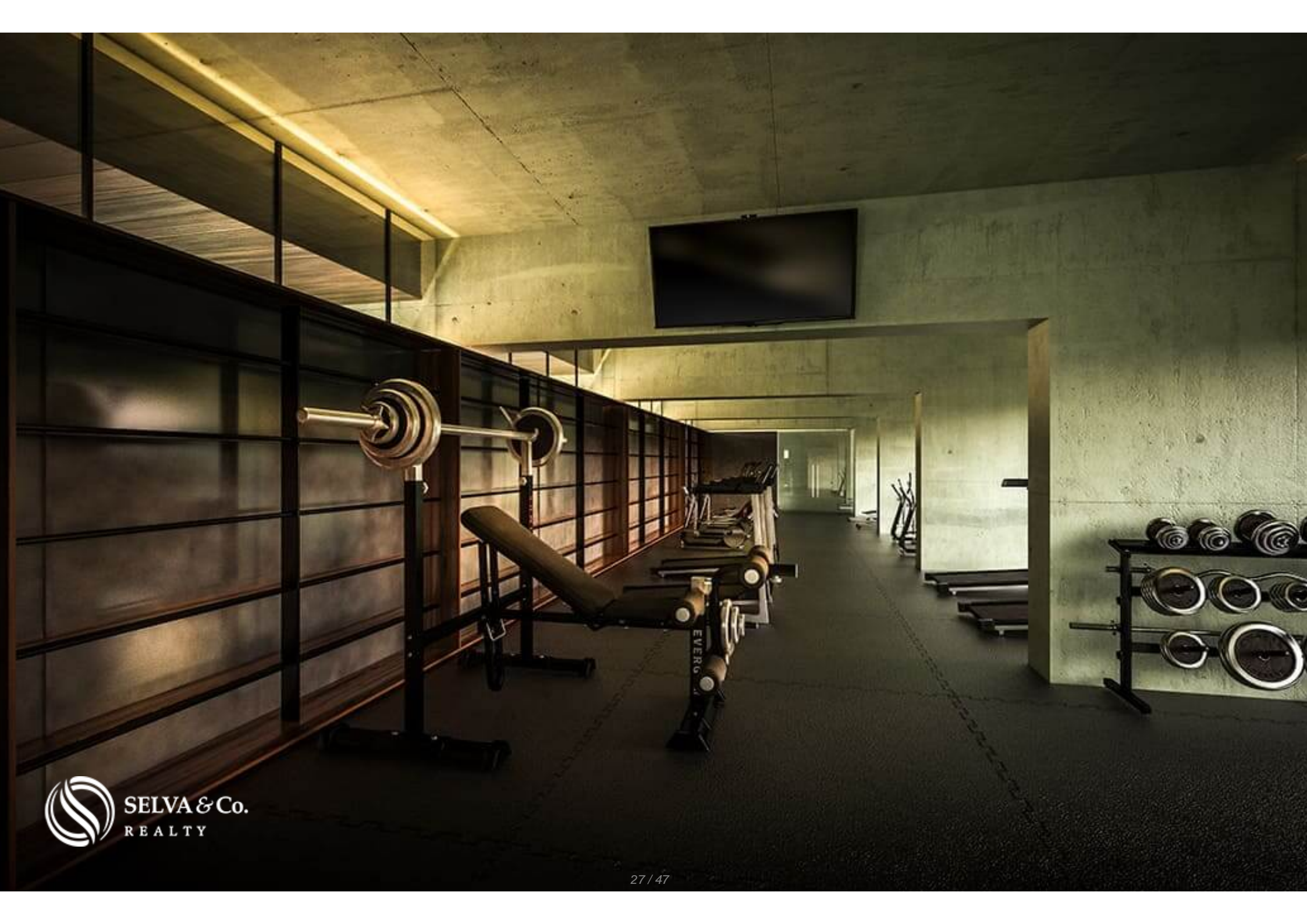
**TRANQUILITY  
& EXCLUSIVITY**

SALON PARA EVENTOS  
EVENTS ROOM





PRO  
YEC  
TO



VISTA  
VIEW



**DOBLE ACCESO**

**DOUBLE ACCESS**



**DEPARTAMENTO  
CONDOMINIUM**

Acceso por:  
Carr. México - Toluca

Acceso por:  
Av. Vasco de Quiroga No. 3870

**A SÓLO UNOS  
MINUTOS DE:**

**SHOPPING CENTERS**

- GARDEN SANTA FE
- CENTRO SANTA FE
- SAMARA SHOPS
- PARK PLAZA
- PATIO SANTA FE
- ZENTRIKA

**SERVICIOS**

- CITY MARKET
- WALMART
- SAM'S CLUB
- CHEDRAHUI SELECT

**UNIVERSIDADES**

- TECNOLÓGICO DE MONTERREY
- UNIVERSIDAD IBEROAMERICANA
- UNIVERSIDAD WEST-HILL
- UNIVERSIDAD ANÁHUAC DEL SUR
- UNIVERSIDAD PANAMERICANA SANTA FE
- UVM SANTA FE

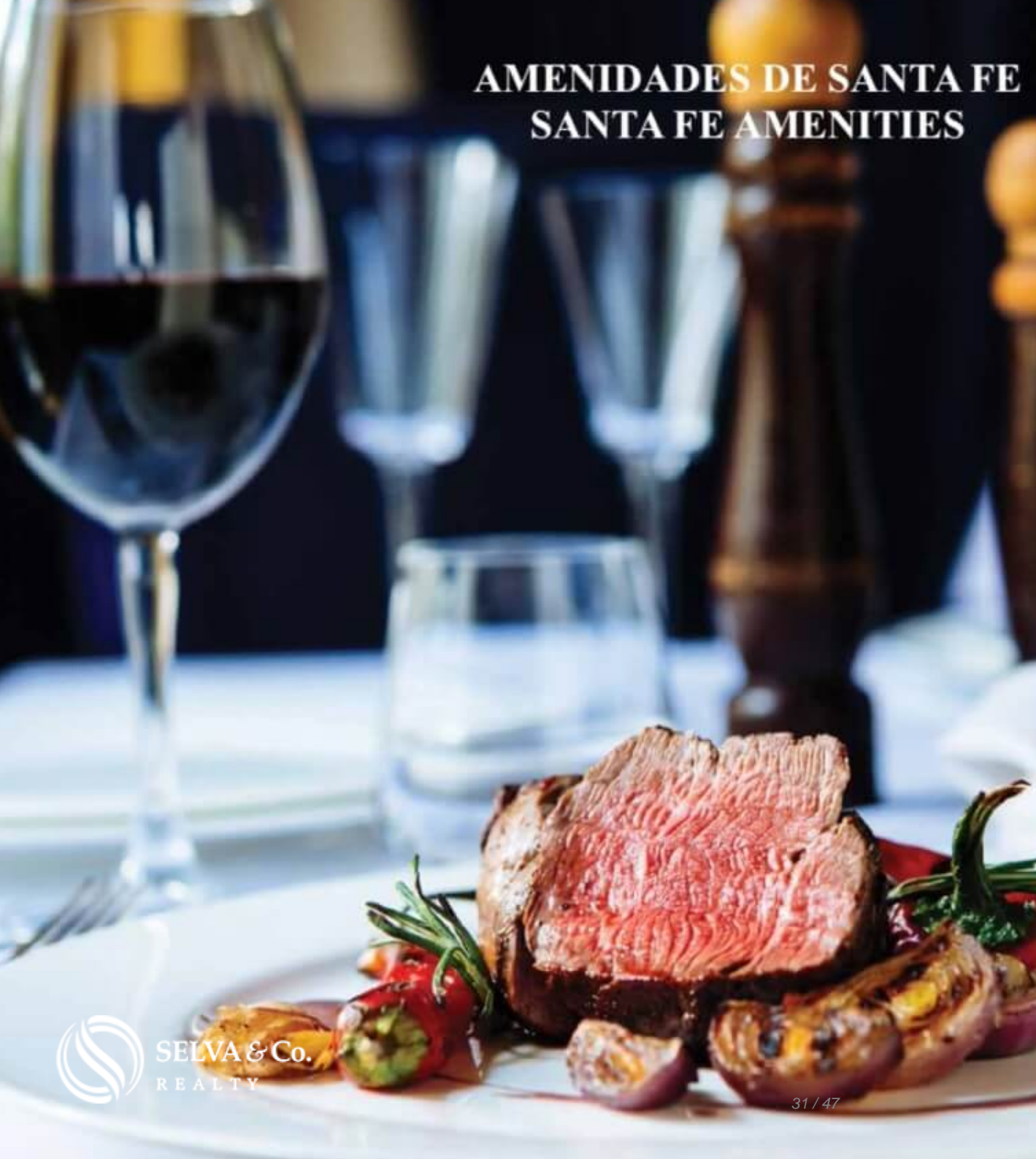
**ESCUELAS**

- WESTHILL
- ETON SCHOOL
- PINECREST INSTITUTE
- EJGENIO DE MAZENOD
- GRIMM
- LOMAS HILL

**DOBLE ACCESO  
VEHICULAR** CARR. MÉXICO-TOLUCA  
Y AV. VASCO DE QUIROGA



# AMENIDADES DE SANTA FE SANTA FE AMENITIES



FIRST

## CLASS DINING

—

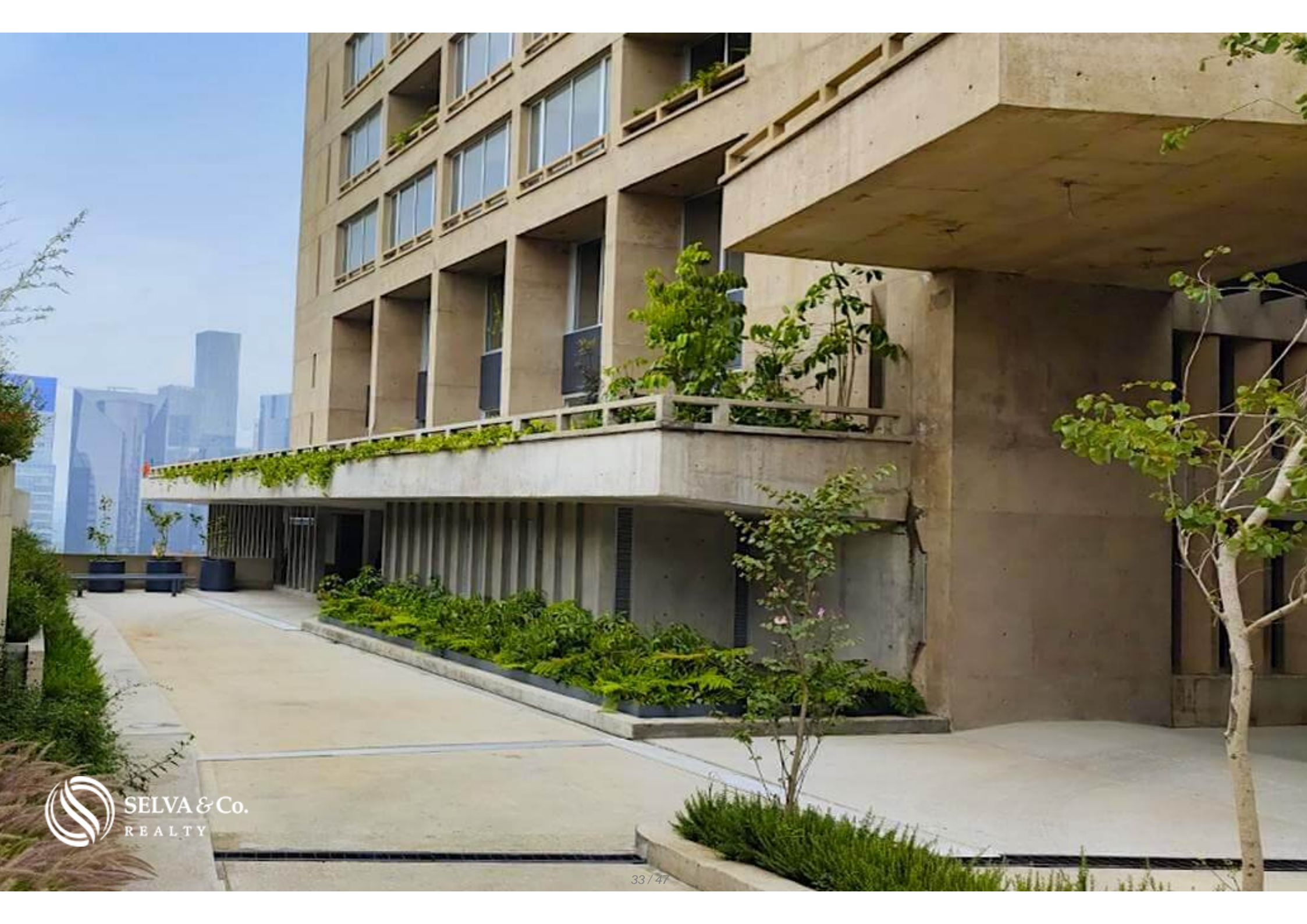
La gastronomía mundial y los chefs más reconocidos se reúnen en cada uno de los restaurantes de la zona. Sabores únicos y un excelente servicio, hacen de cada comida algo inolvidable.

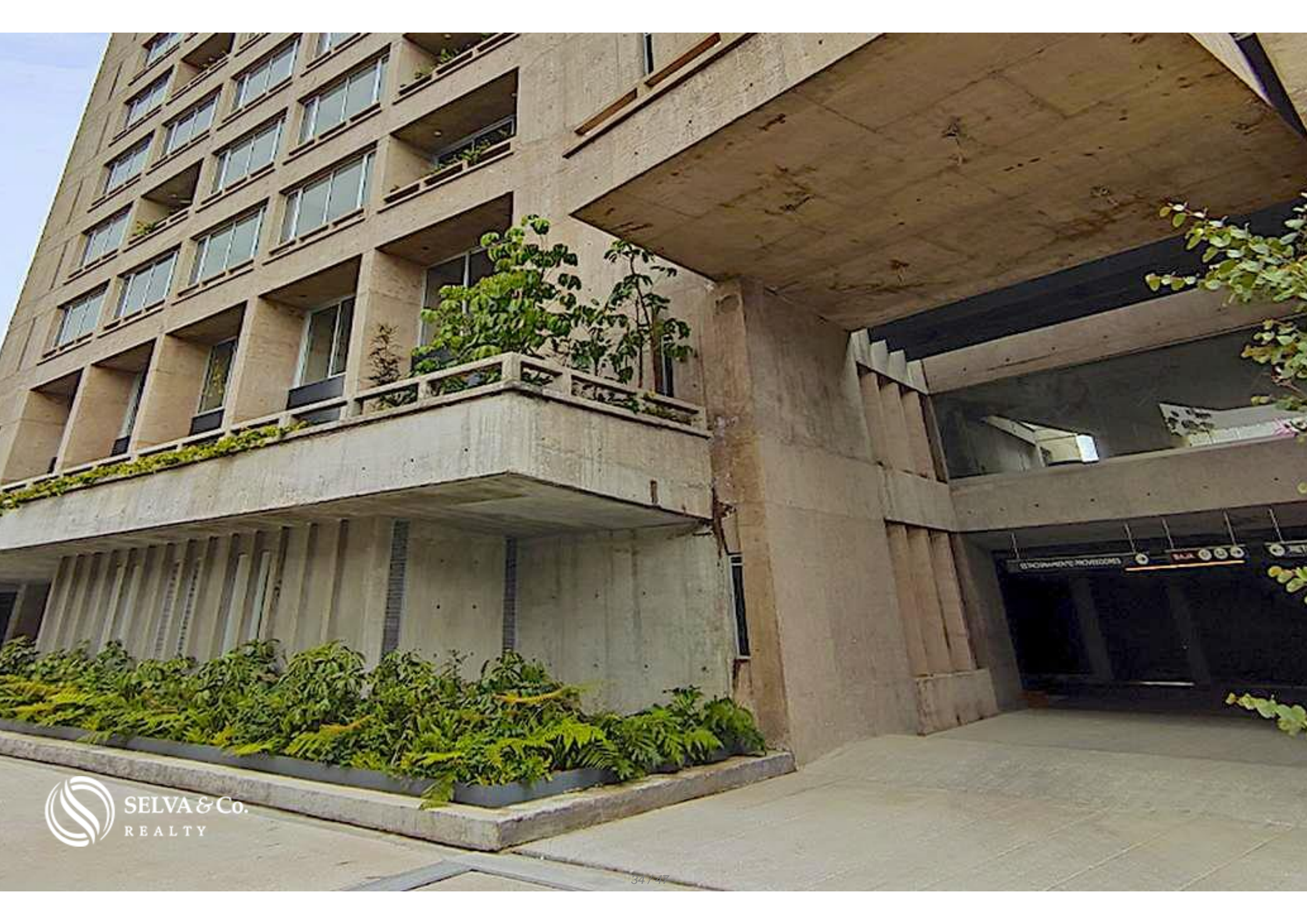


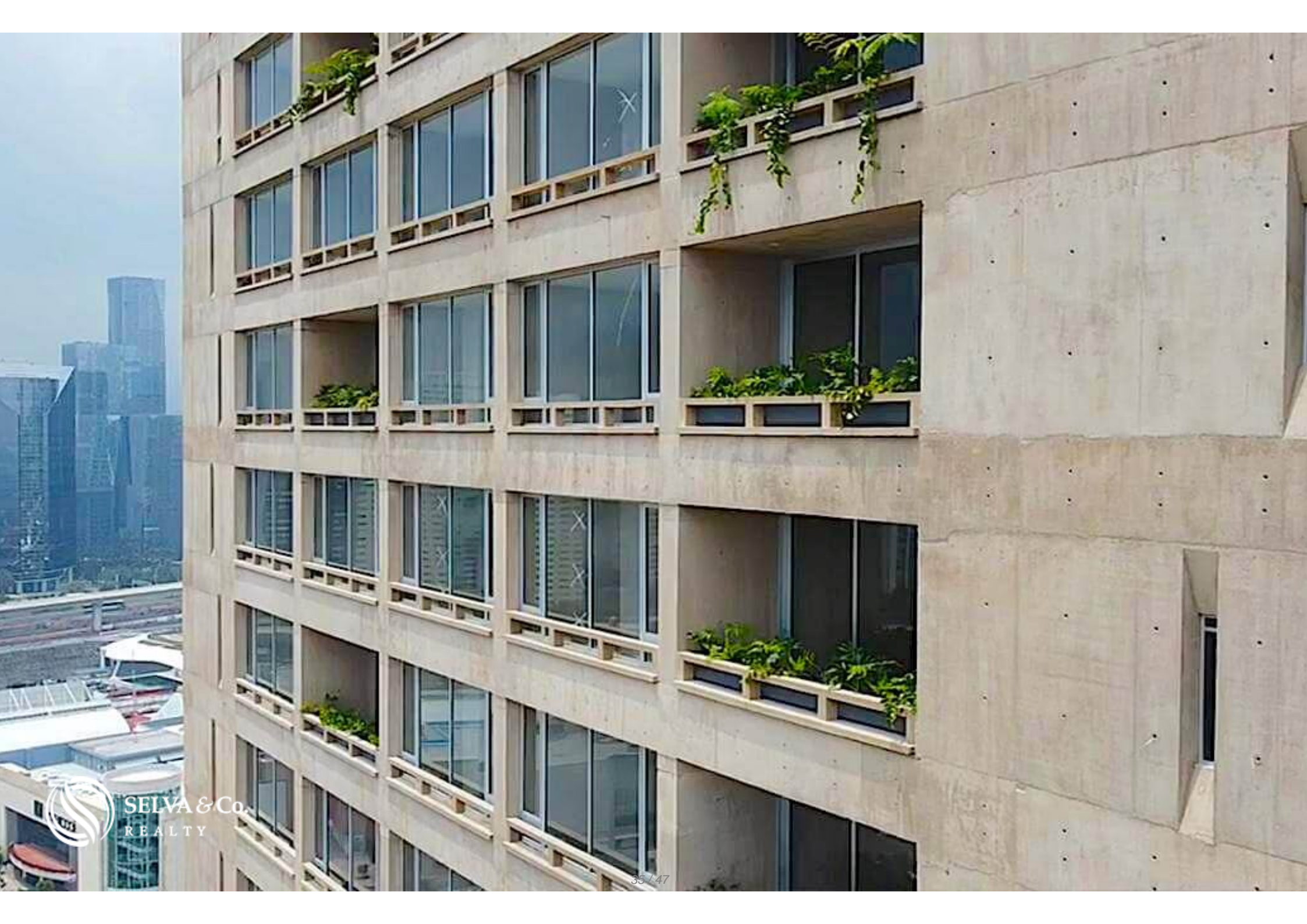
SANTA FE

**TOP  
STYLE  
LE**











## Descripción

DCM207-9

Departamento con terraza y jardín, 4 estacionamientos, alberca con carril de nado, gimnasio, área de juegos, áreas verdes, en venta en Santa Fe, Ciudad de México.

Departamento en magnífica ubicación, frente al centro comercial Via Santa Fe, tendrás todo el entretenimiento a pasos de tu residencia.

Condominio de 4 torres residenciales, con diseño de vanguardia de 22 niveles por torre. Con amenidades para todas las edades.

EDIFICIO VERDE

Fachada diseñada con espacios para colocar macetas y plantas de ornato, grandes jardineras en áreas comunes.

## MANTENTE EN FORMA

Mantente en forma en su alberca con carril de nado, disfruta de un paseo en sus senderos rodeados de áreas verdes, ejercítate en el gimnasio, o simplemente relájate y contempla sus áreas verdes, tendrás una actividad diferente que hacer cada día y todo a pasos de tu residencia.

## CENTRO DE NEGOCIOS

Trabajar desde casa nunca fue mejor, disfruta de un espacio tranquilo, con internet, ideal para trabajar en un ambiente relajado, lejos de las distracciones del

hogar, El mejor lugar para hacer oficina en casa. Este departamento tiene 2 centros de negocio.

## SALON DE EVENTOS

Salon con vista panoramica y ventanas de pared completa para 90 personas, espacio techado y terraza en exterior, aquí tendrás los mejores cumpleaños y eventos.

## DOBLE ACCESO

Por avenida Vasco de Quiroga y Carretera Mexico-Toluca.

## AMENIDADES

Seguridad 24 horas.

Alberca techada semiolimpica

Gimnasio totalmente equipado

Ludoteca

Salón de eventos para 90 personas

Salón de jóvenes

Área de juegos

Áreas verdes

2 Centros de negocios

## SOBRE EL ARQUITECTO

Con un equipo creado para cuestionar, explorar y redefinir el espacio, Alberto Kalach trasciende las inevitables limitaciones geográficas,

económicas y temporales al convertirlas en una oportunidad para brindar soluciones que no sólo respetan y celebran el medio ambiente, sino que sirven a su contexto cultural al verse construidas.

## CARACTERISTICAS DESTACADAS DEL DEPARTAMENTO

Departamento luminoso con ventanas grandes que permiten que cada uno de los espacios más importantes tenga una entrada de luz natural.

Recamara principal con baño en suite.

Estacionamiento privado para 1 a 4 autos dependiendo de la residencia elegida, pregunta por disponibilidad.

## UBICACION

Departamento en venta en Santa fe, en esta exclusiva zona de la ciudad, estilo y vanguardia se respiran a cada instante. Espacios fascinantes, vibrante arquitectura y el mejor shopping se encuentran en Santa Fe, desde haute couture hasta las últimas tendencias de las firmas más reconocidas a nivel mundial.

54 minutos al Aeropuerto de Ciudad de Mexico

## DEPARTAMENTO EN PRE-CONSTRUCCION

Condominio en pre-venta. Fecha de entrega Diciembre 2022.

Las imágenes utilizadas para esta publicidad son de la unidad muestra. No

corresponden a una residencia particular.

Si desea más información sobre el departamento o conocer más sobre el mercado inmobiliario en la zona de Santa Fe, contáctanos, será un placer asesorarte en tu nueva inversión en Ciudad de Mexico.

Agenda tu cita para visitar la zona o llámanos para resolver tus dudas haciendo clic en el enlace de contacto.

Invierte de manera segura, llámanos para recibir una asesoría gratuita.

#DCM207 #CiudaddeMexicoBySelvacorealty #CiudaddeMexico #selvacorealty  
#selvacorealtyCiudaddeMexico #SantaFe #listadodepropiedadesCiudaddeMexico

#bienesraicesCiudaddeMexico #inmueblesCiudaddeMexico  
#inmobiliariaCiudaddeMexico #CiudaddeMexicodepartamentosenventa  
#MercadoinmobiliarioCiudaddeMexico #instagrambienesraicesCiudaddeMexico  
#preconstruccionCiudaddeMexico #bienesraicesCiudaddeMexico  
#departamentoenventaCiudaddeMexico #departamentosCiudaddeMexico  
#SantaFeCiudaddeMexico  
#pisosCiudaddeMexico #pisosenventaCiudaddeMexico  
#departamentosenpreconstruccionCiudaddeMexico

## Detalles de la propiedad

- Alberca semiolimpica
- Cocina Integral
- Eco friendly
- Estacionamiento techado
- Balcon
- Cuarto de lavanderia
- Estacionamiento exclusivo
- Supermercado cercano

## Amenidades

- Acceso controlado
- Alberca con carril de nado
- Centro de negocios
- Gimnasio
- Salon de eventos
- Seguridad 24 hrs
- Alberca
- Area Común
- Elevador
- Ludoteca (Area didactica para niños)
- Salon de juegos para adultos

## Ubicación





**SELVA & Co.**  
REALTY

MX 984 803 2058 / US 805 308 2900

[www.selvacorealty.com](http://www.selvacorealty.com)