



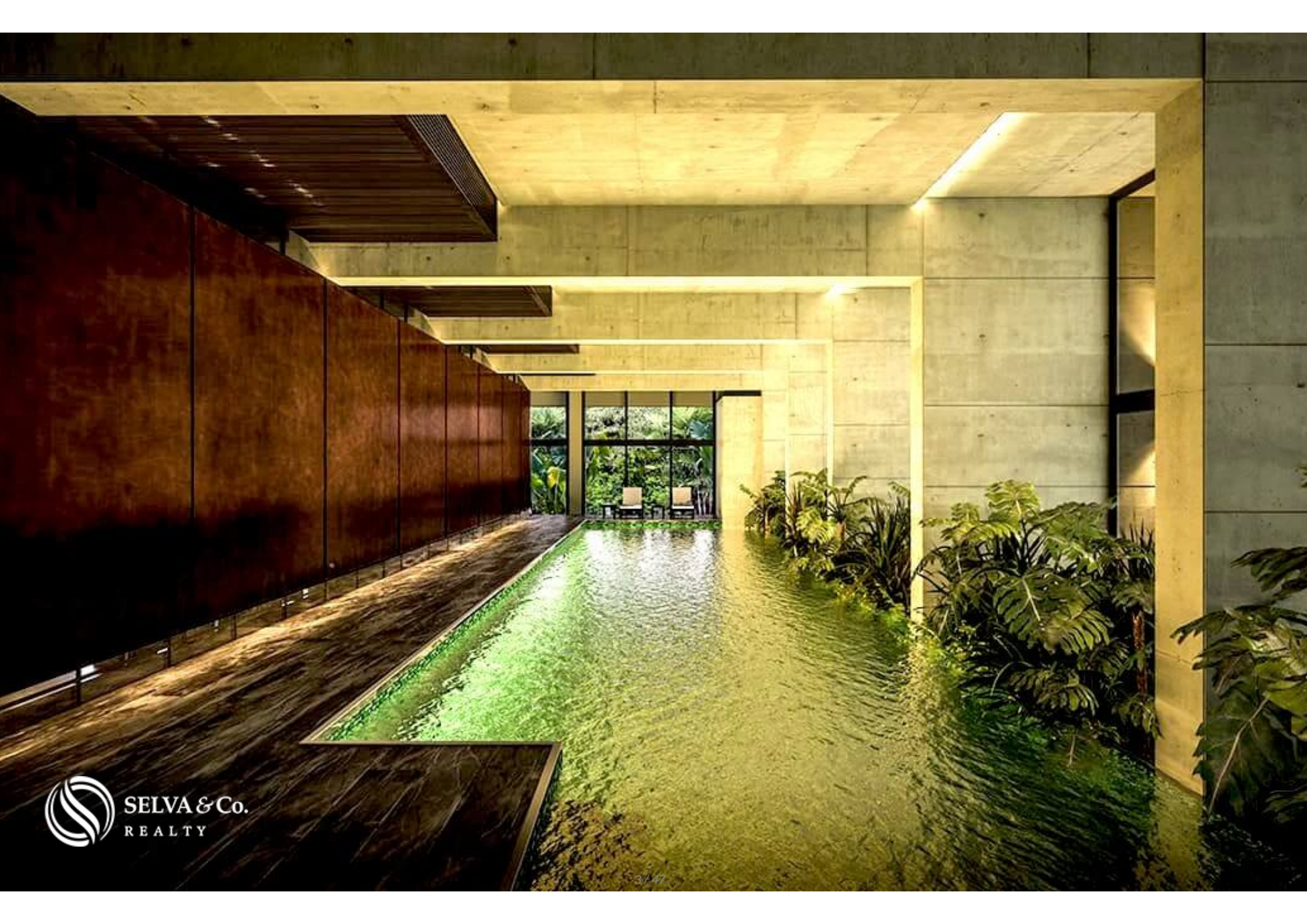
SELVA & Co.
REALTY

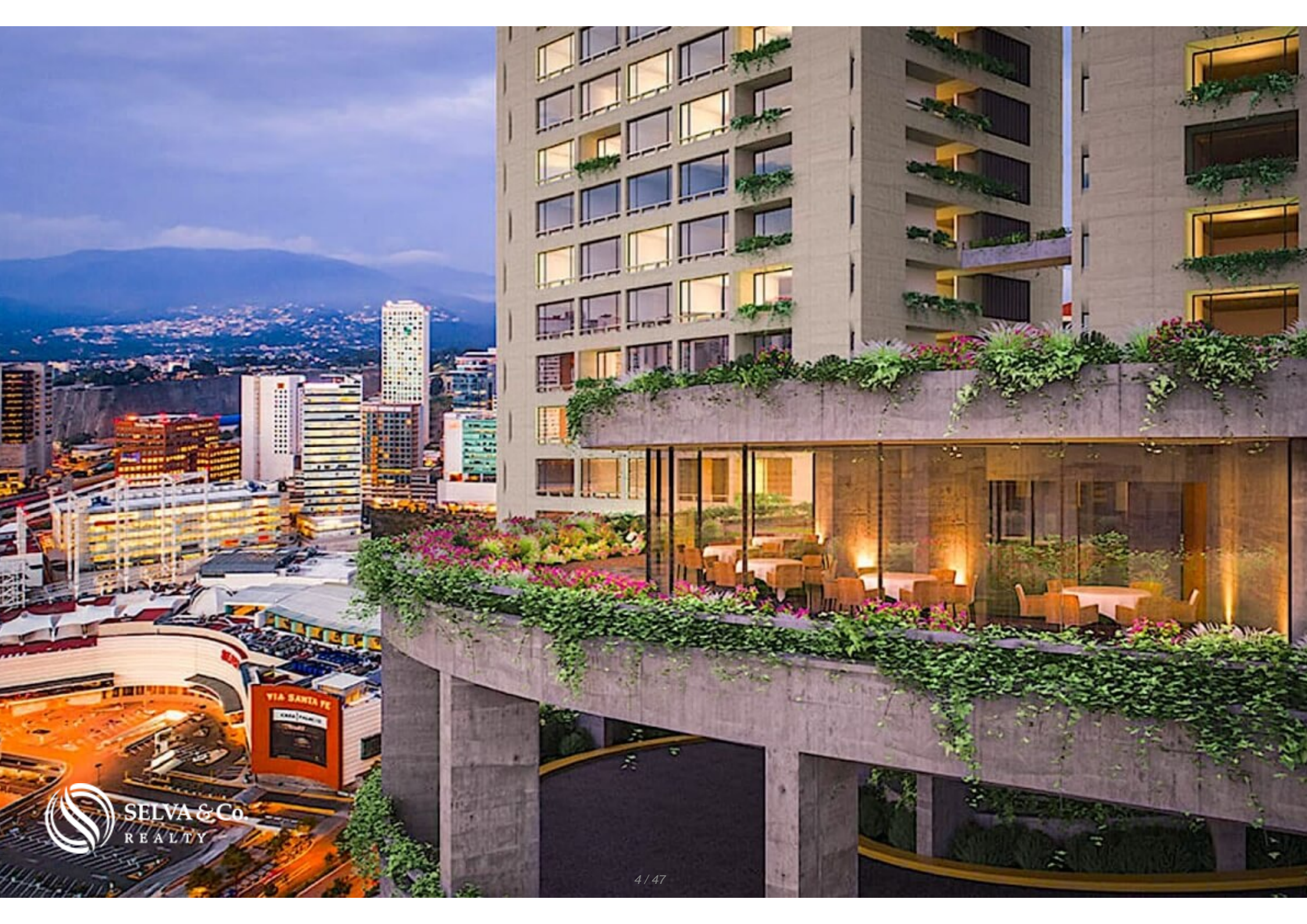
www.selvacorealty.com

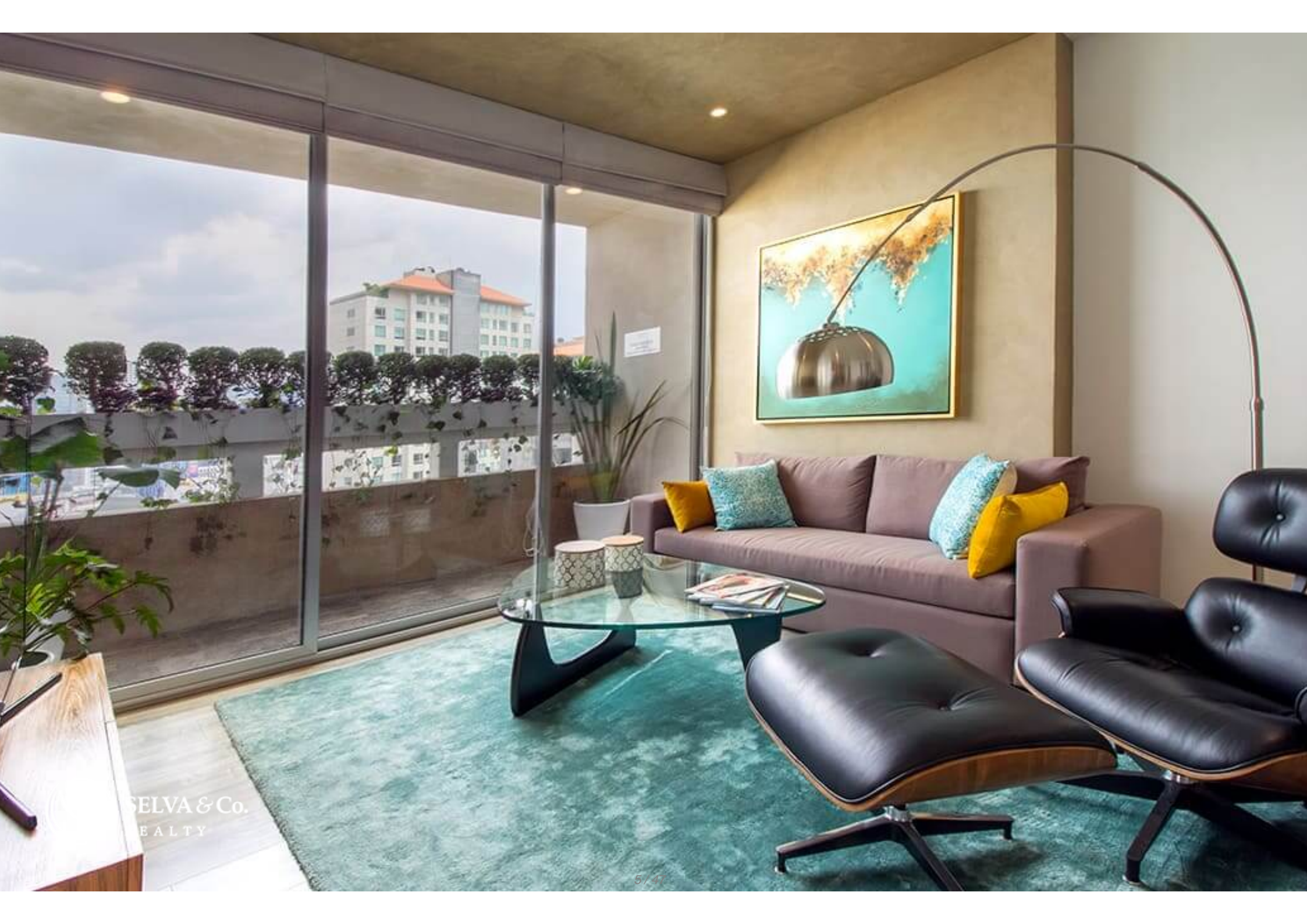


Departamento con terraza de 5 m², 2 estacionamientos, alberca con carril de nado, gimnasio, area de juegos, areas verdes, en venta en Santa

<i>ID: DCM207-3</i>	<i>Ubicación: Mexico City</i>
<i>Zona: Santa Fe</i>	<i>Tipo: Departamentos</i>
<i>Recámaras: 2</i>	<i>Baños: 2.5</i>
<i>Niveles: 1</i>	<i>Estacionamiento(s): 2</i>
<i>Construcción: 106 m² / 1,140.98 ft</i>	

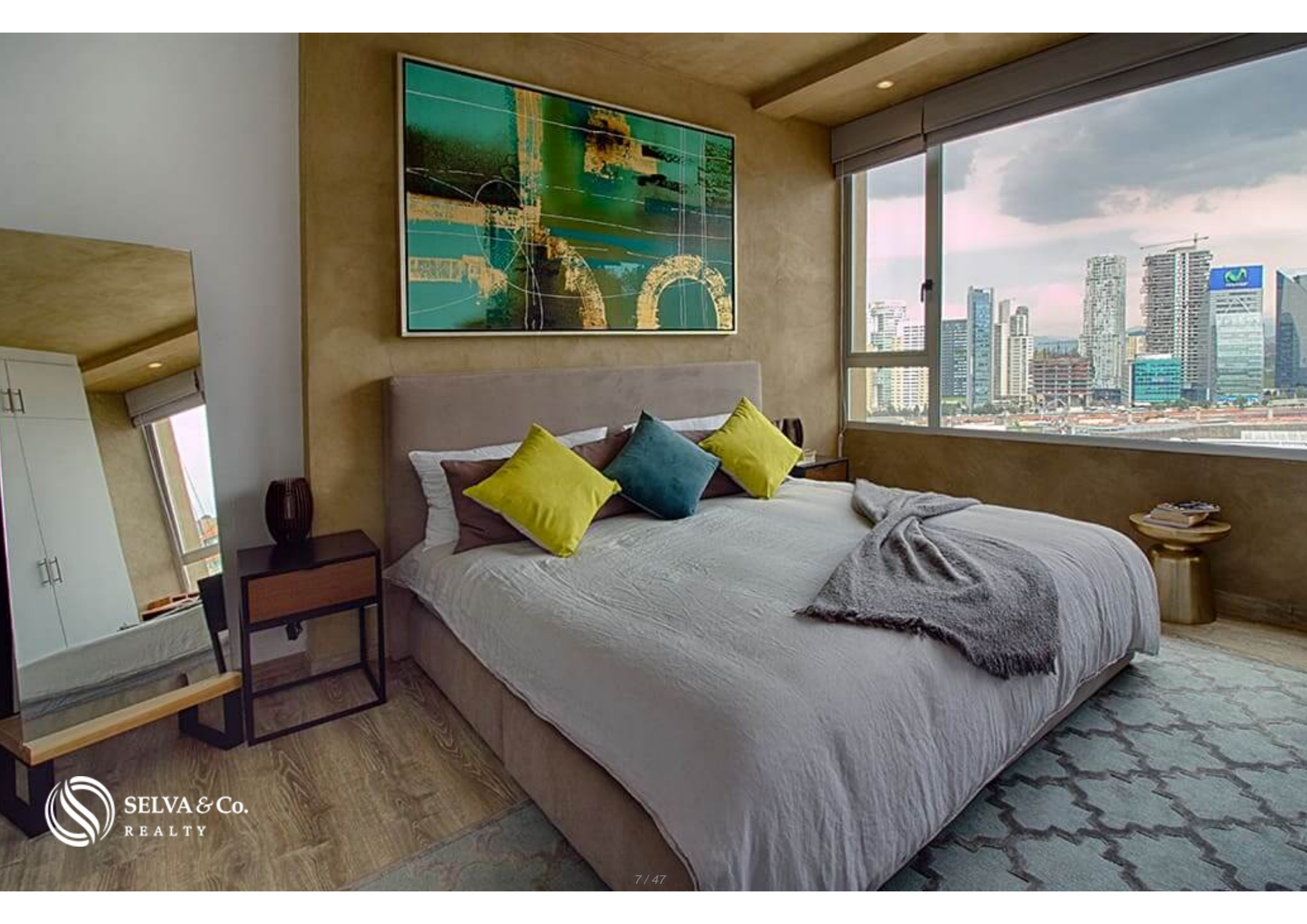




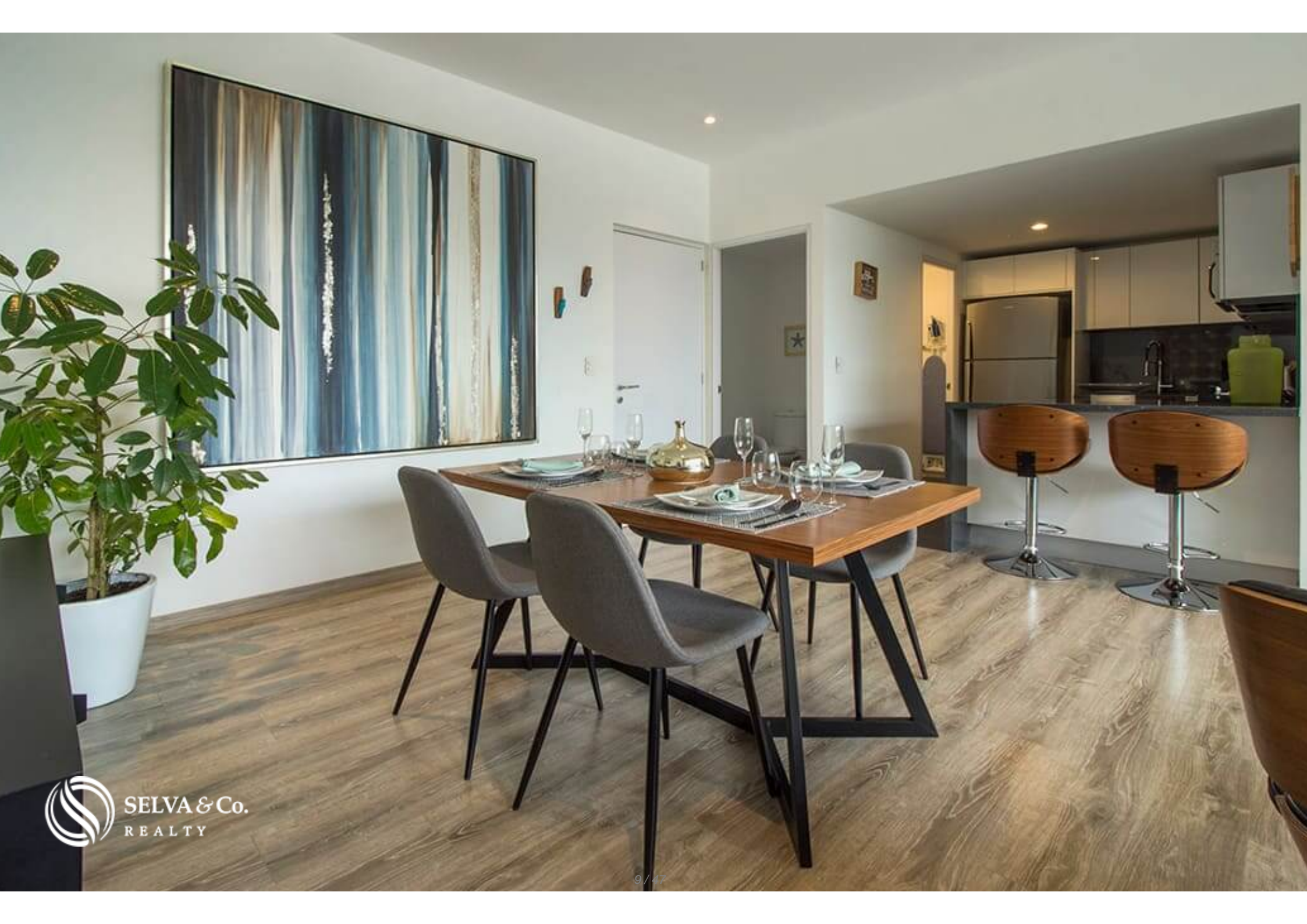


SELVA & Co.
REALTY

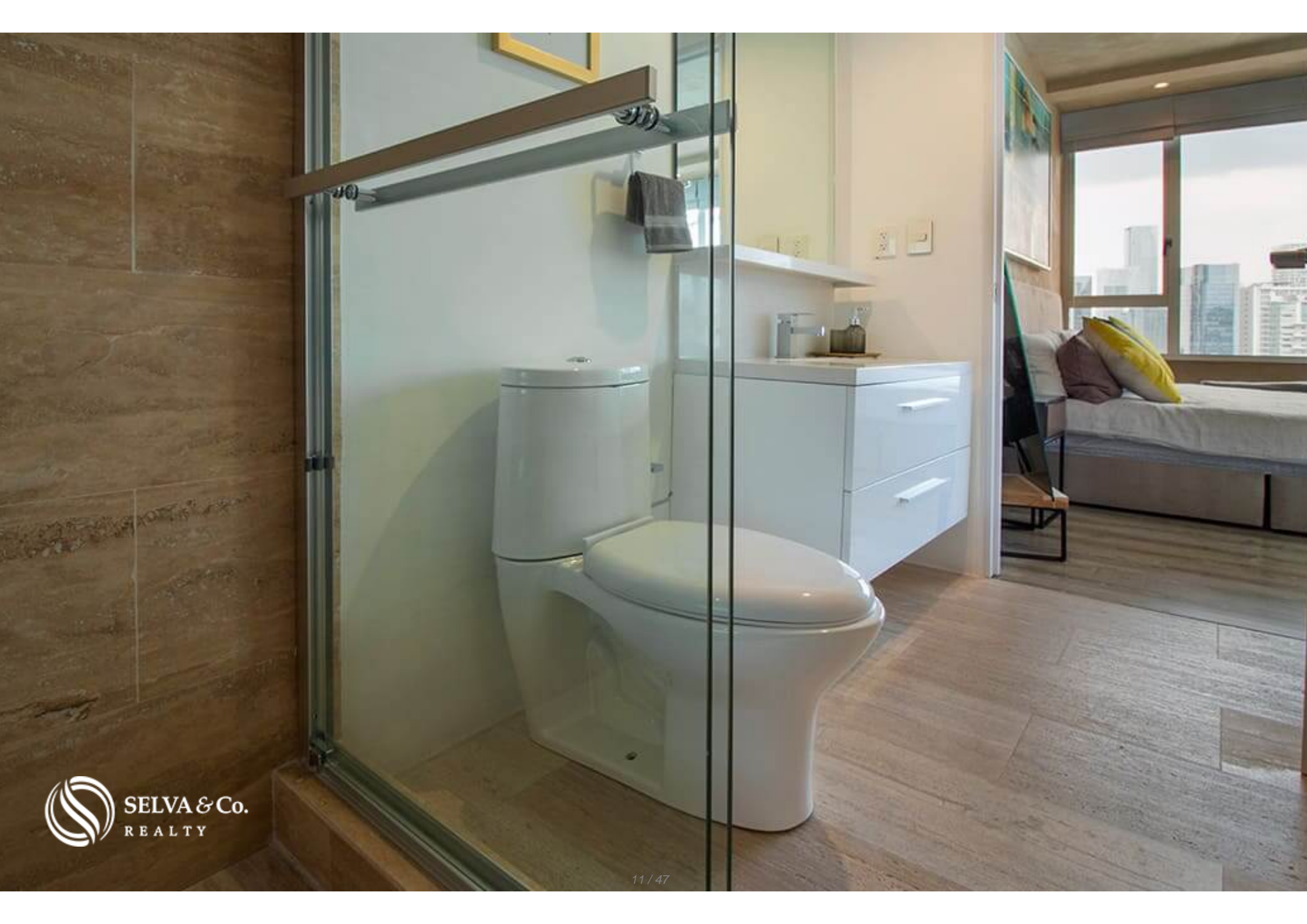














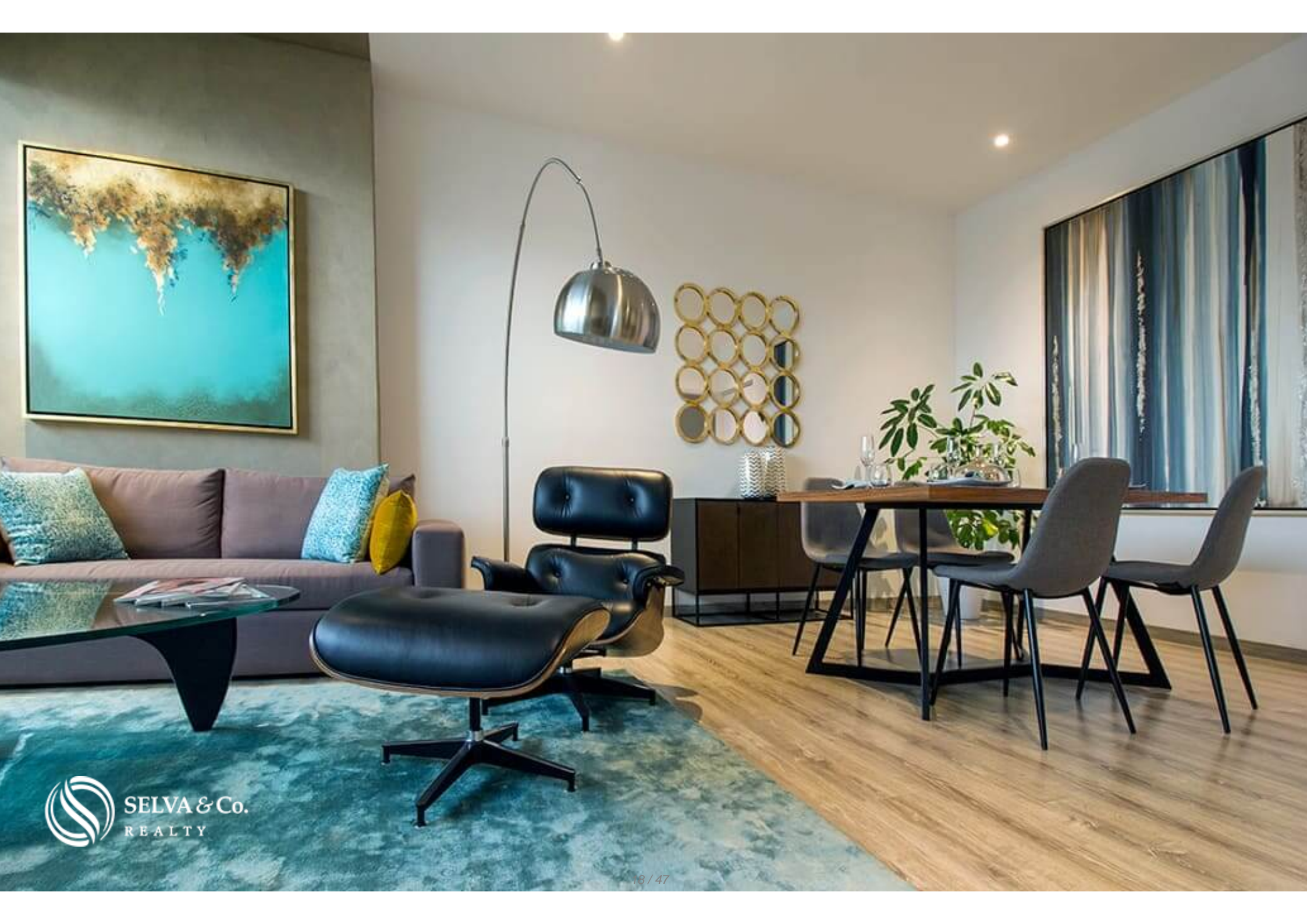


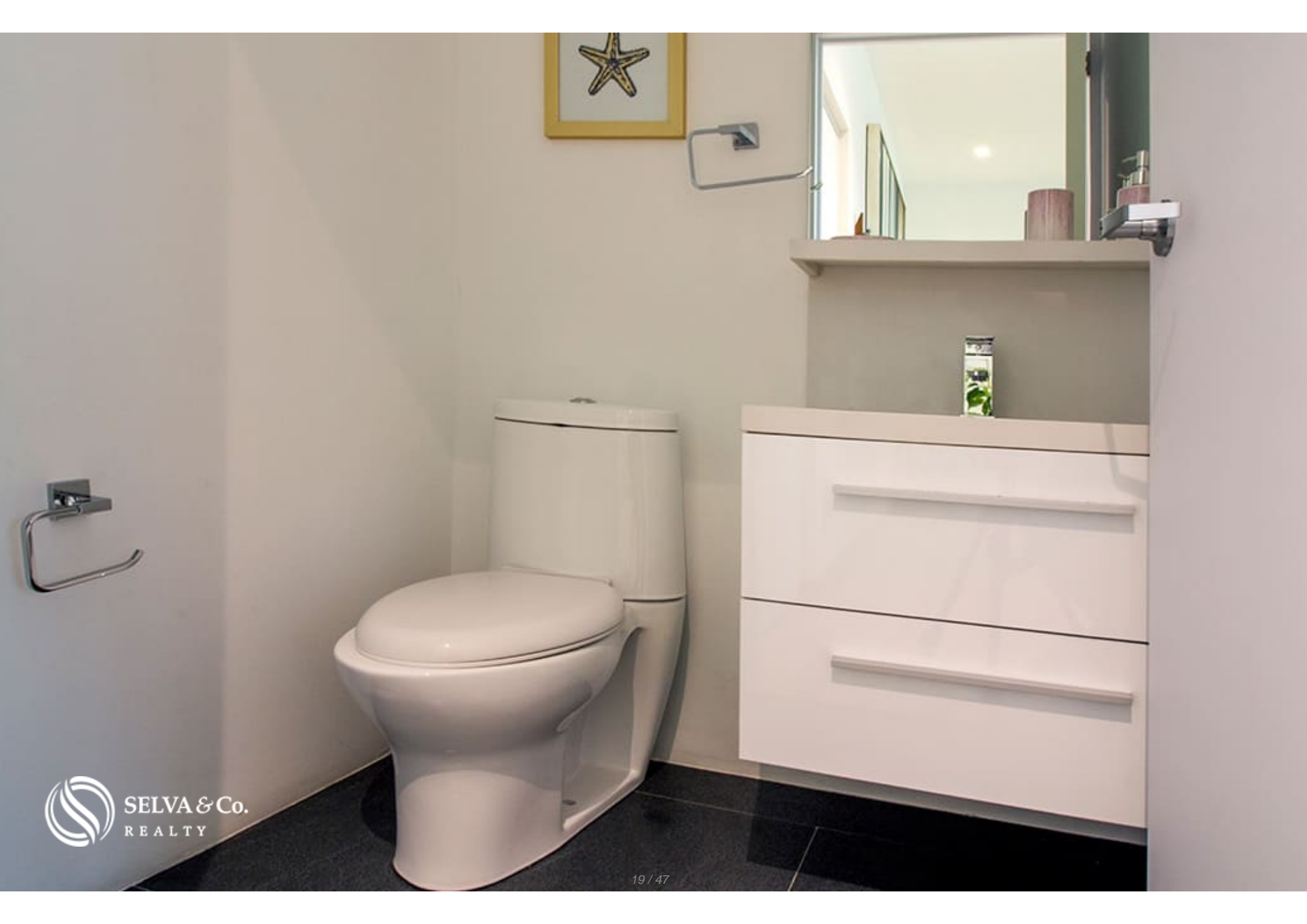


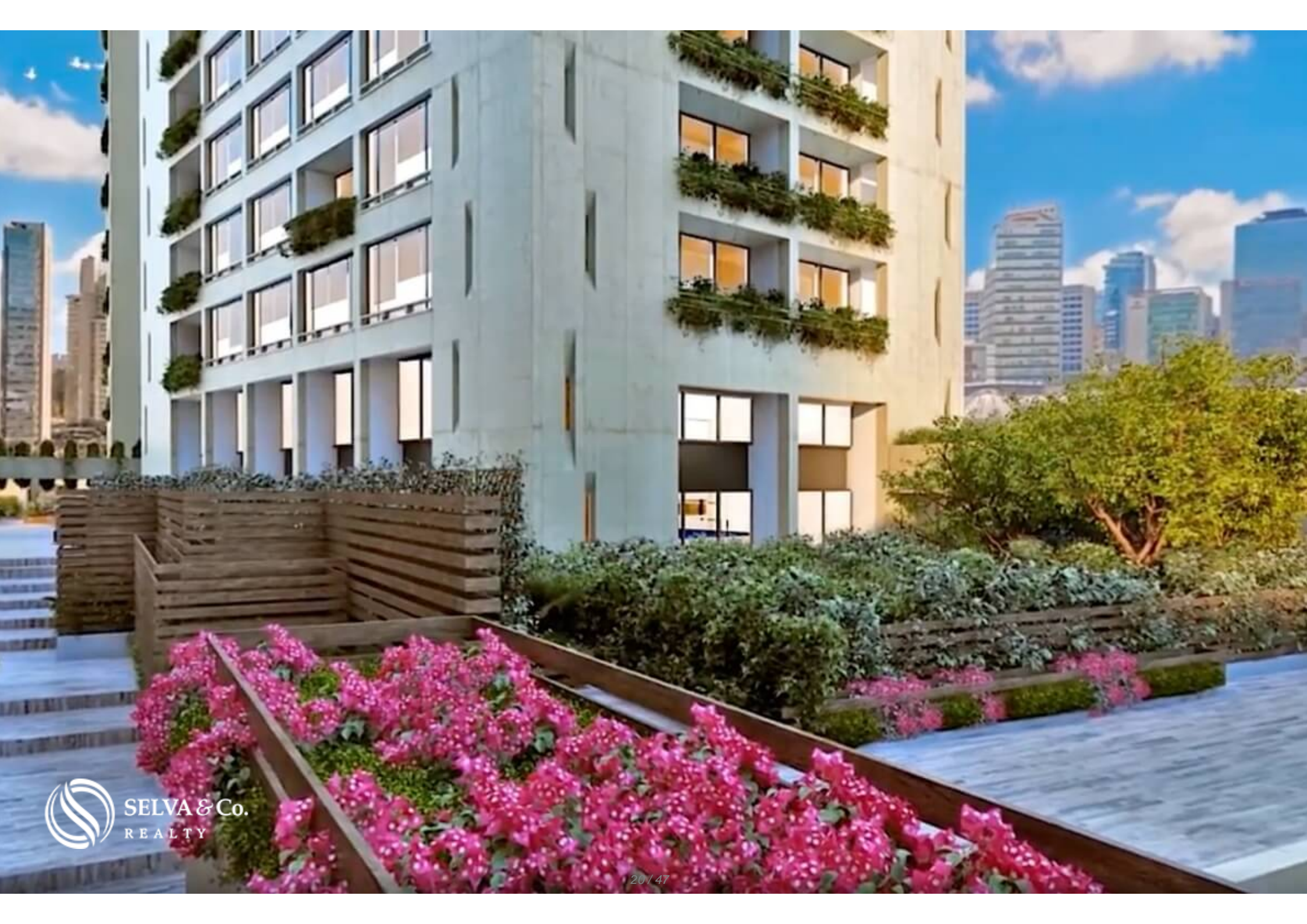


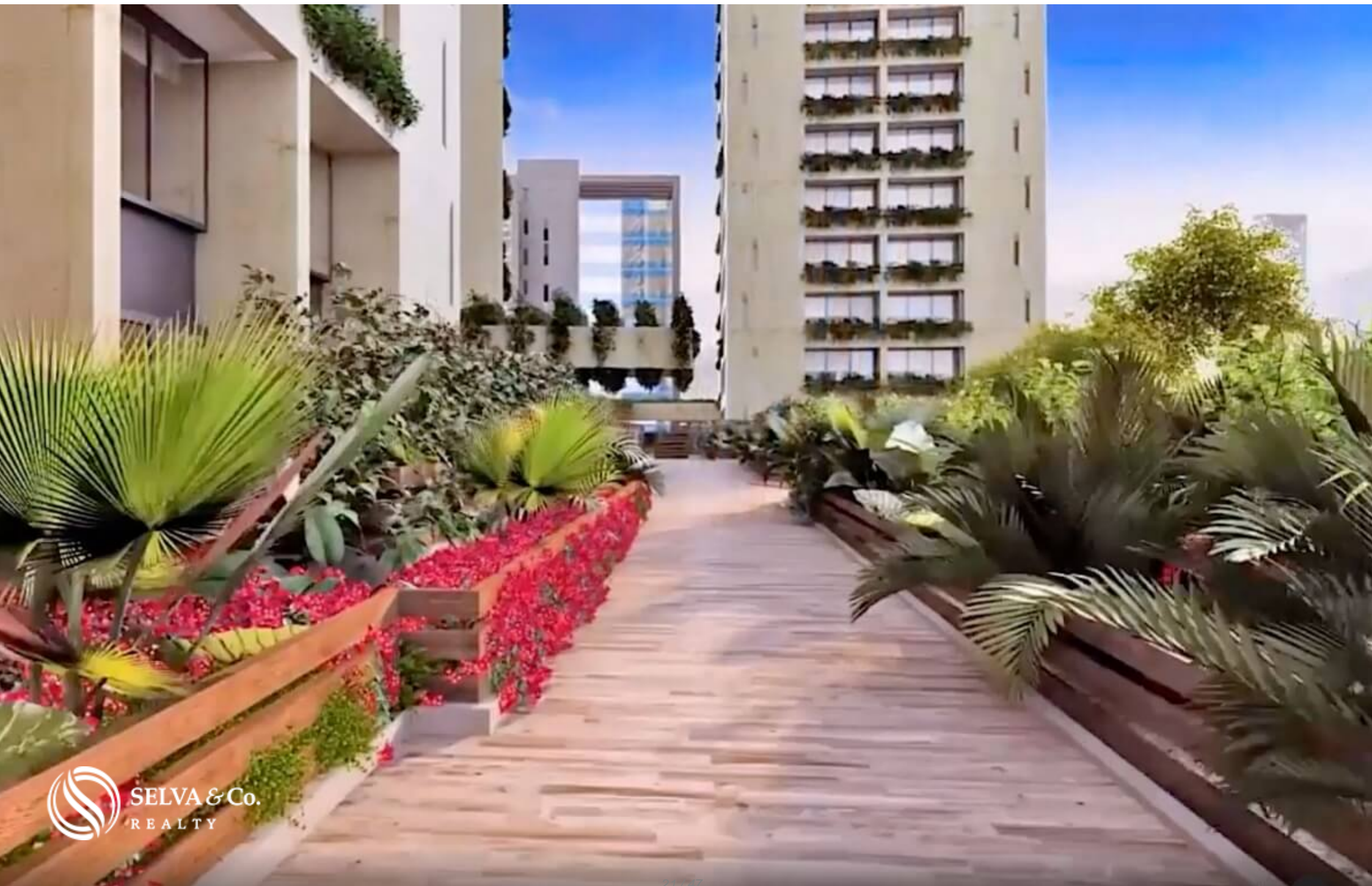


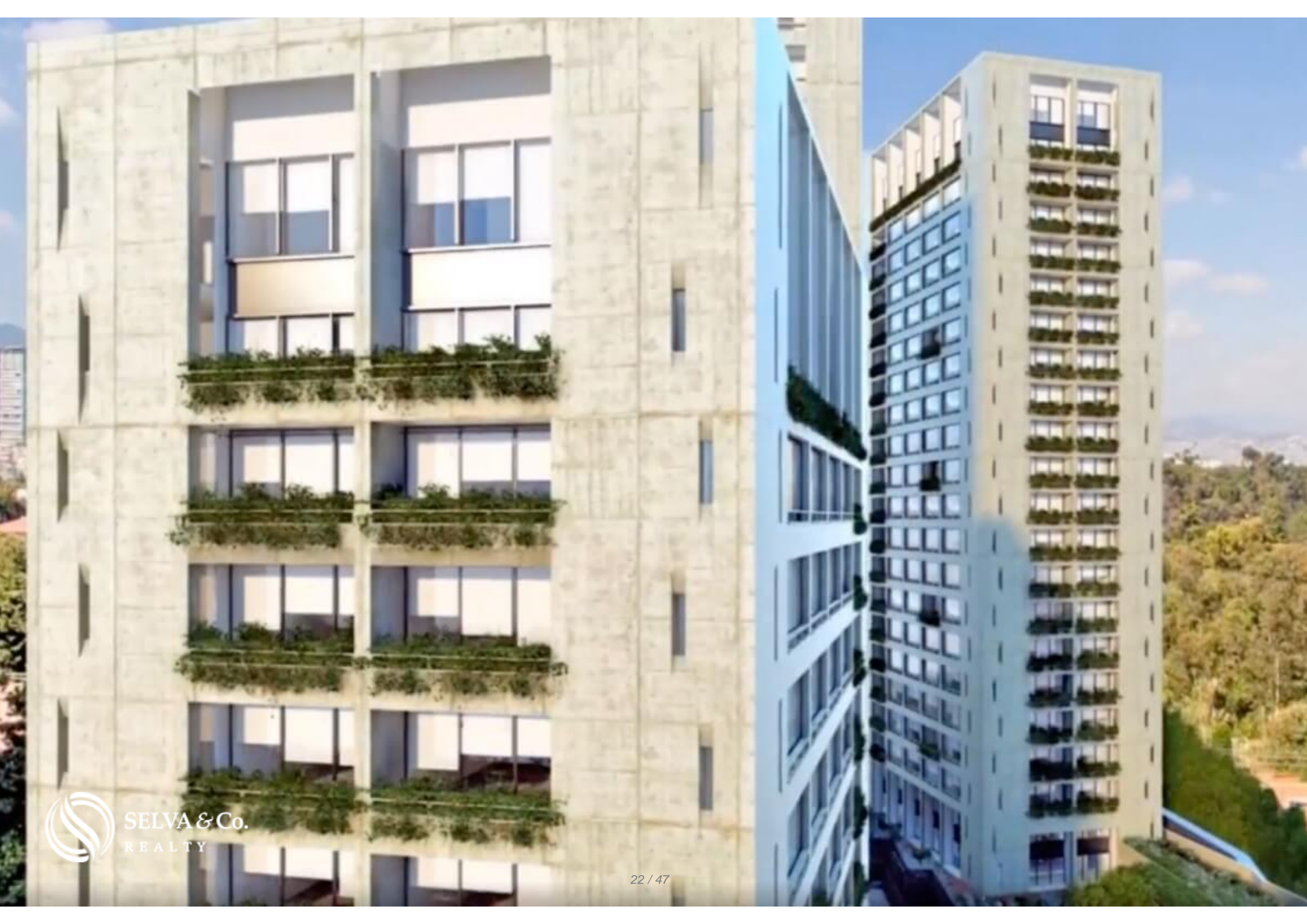












SELVA & Co.
REALTY

FULLY EQUIPPED GYM

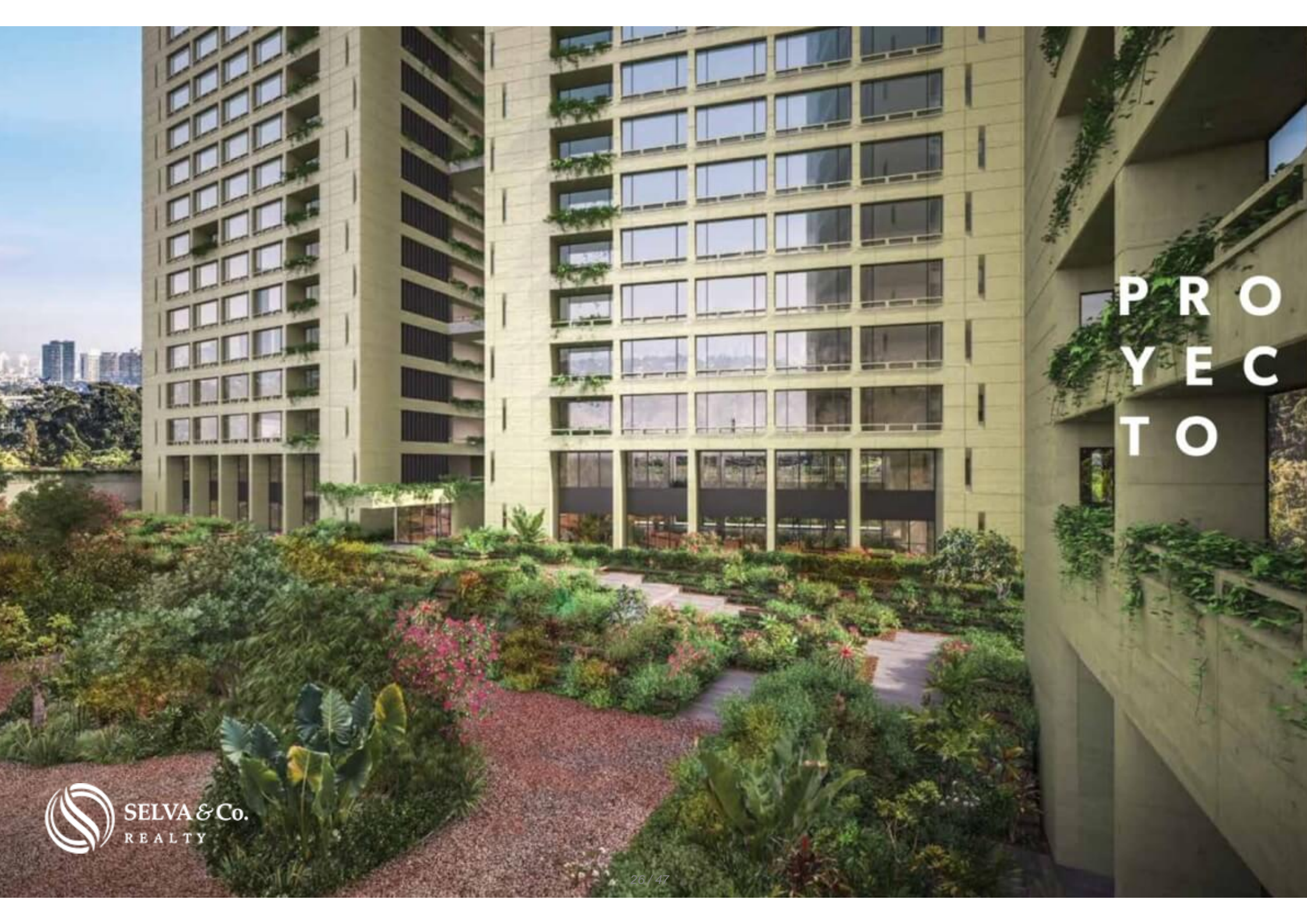
GIMNASIO
TOTALMENTE
EQUIPADO

**TRANQUILIDAD
Y EXCLUSIVIDAD**

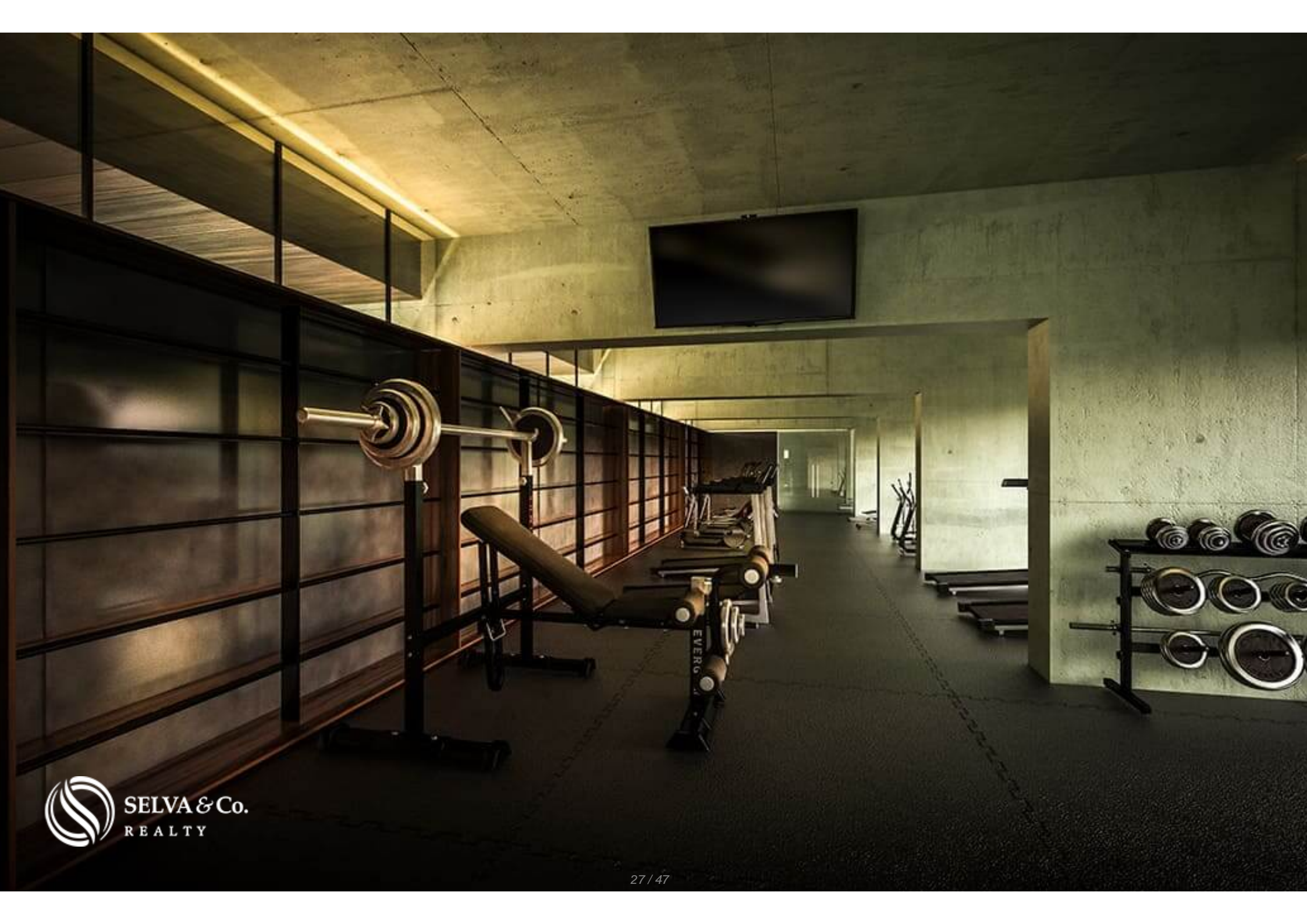
**TRANQUILITY
& EXCLUSIVITY**

SALON PARA EVENTOS
EVENTS ROOM





PROYECTO



VISTA
VIEW



DOBLE ACCESO

DOUBLE ACCESS



**DEPARTAMENTO
CONDOMINIUM**

Acceso por:
Carr. México - Toluca

Acceso por:
Av. Vasco de Quiroga No. 3870

**A SÓLO UNOS
MINUTOS DE:**

- SHOPPING CENTERS**
 GARDEN SANTA FE
 CENTRO SANTA FE
 SAMARA SHOPS
 PARK PLAZA
 PATIO SANTA FE
 ZENTRIKA

- SERVICIOS**
 CITY MARKET
 WALMART
 SAM'S CLUB
 CHEDRAHUI SELECT

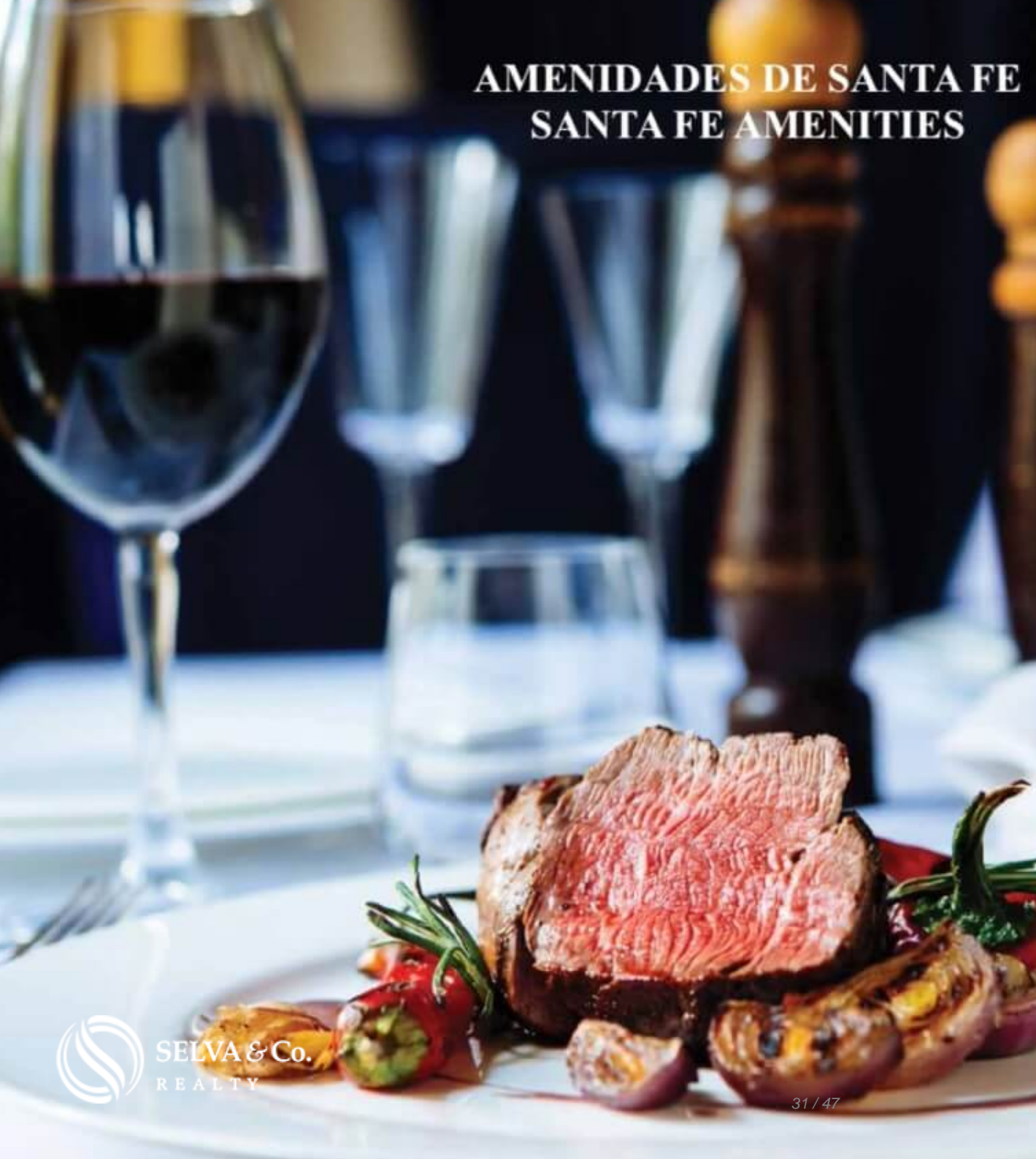
- UNIVERSIDADES**
 TECNOLÓGICO DE MONTERREY
 UNIVERSIDAD IBEROAMERICANA
 UNIVERSIDAD WEST-HILL
 UNIVERSIDAD ANÁHUAC DEL SUR
 UNIVERSIDAD PANAMERICANA SANTA FE
 UVM SANTA FE

- ESCUELAS**
 WESTHILL
 ETON SCHOOL
 PINECREST INSTITUTE
 EUGENIO DE MAZENOD
 GRIMM
 LOMAS HILL

**DOBLE ACCESO
VEHICULAR** CARR. MÉXICO-TOLUCA
Y AV. VASCO DE QUIROGA

SELVA & CO
REALTY

AMENIDADES DE SANTA FE SANTA FE AMENITIES



FIRST

CLASS DINING

—

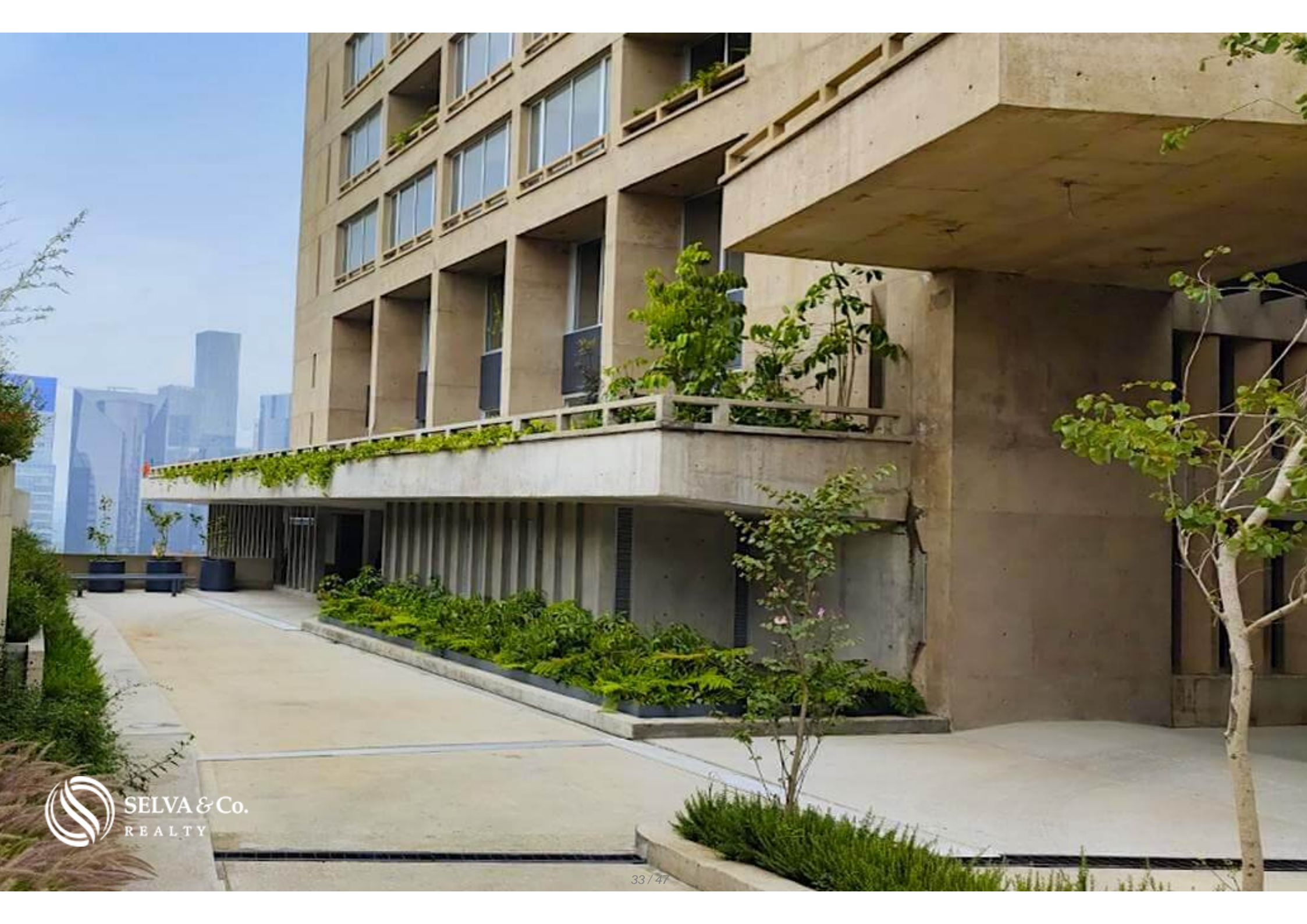
La gastronomía mundial y los chefs más reconocidos se reúnen en cada uno de los restaurantes de la zona. Sabores únicos y un excelente servicio, hacen de cada comida algo inolvidable.

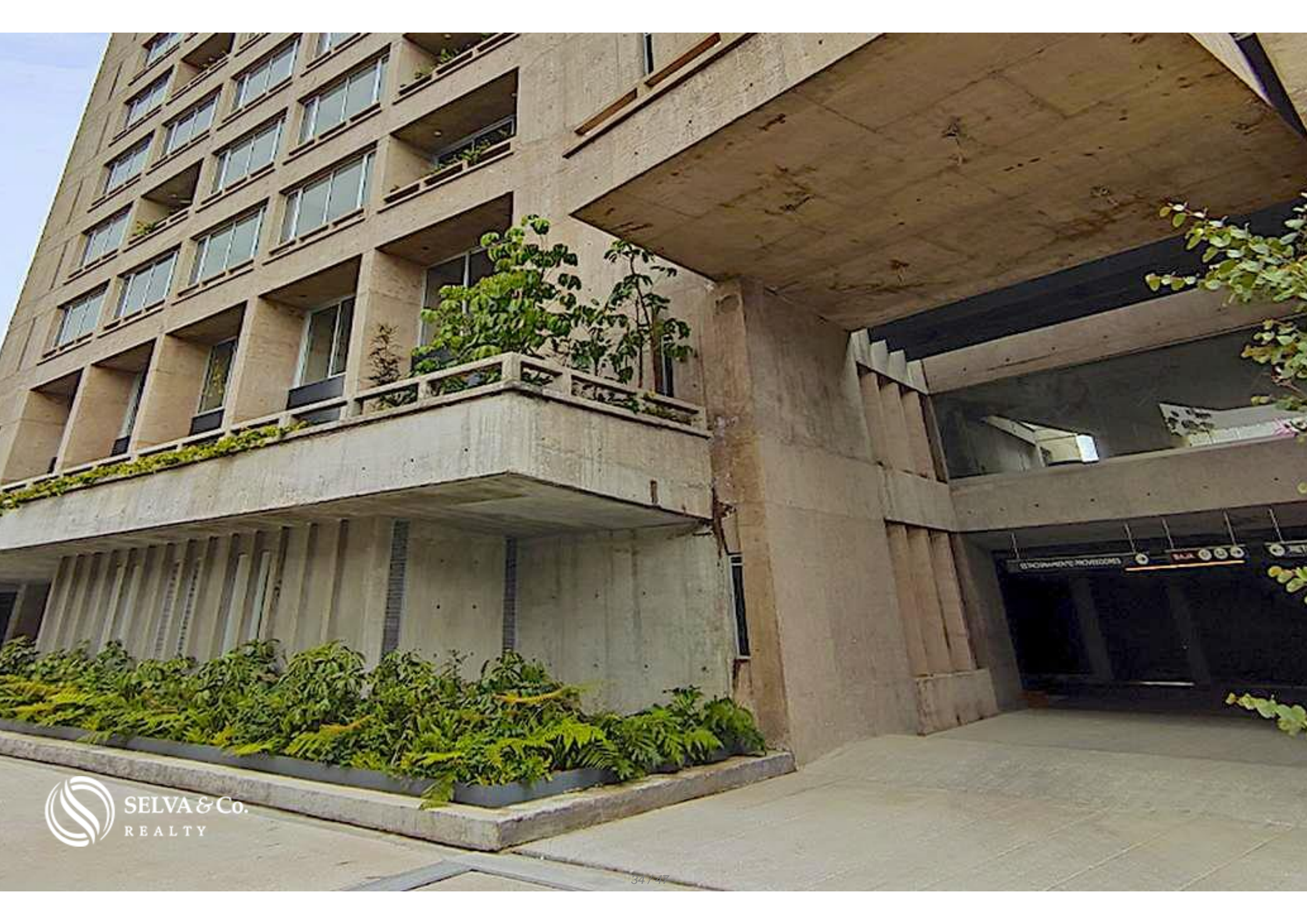


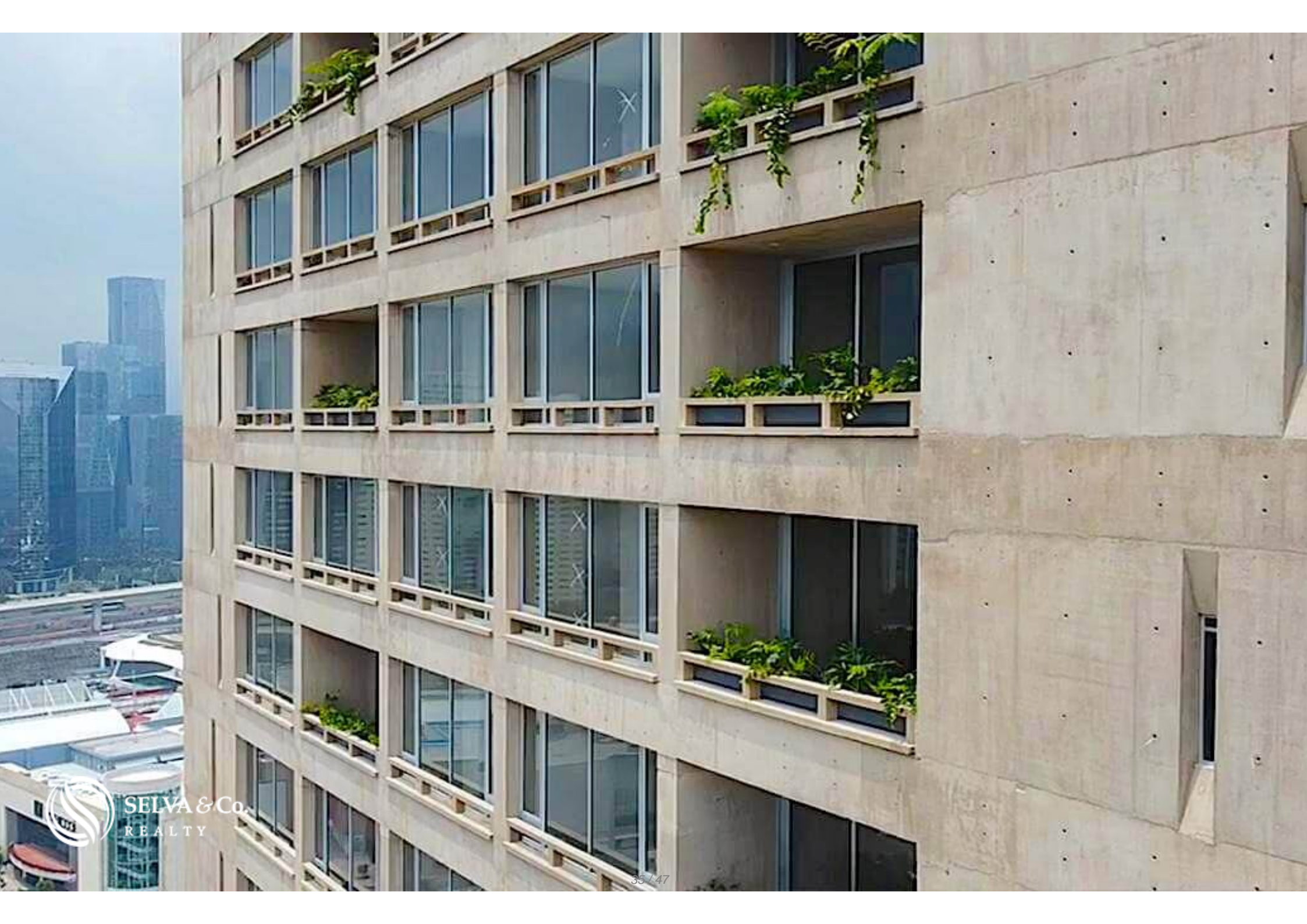
SANTA FE

**TOP
STYLE
LE**











Descripción

DCM207-3

Departamento con terraza de 5 m², 2 estacionamientos, alberca con carril de nado, gimnasio, area de juegos, areas verdes, en venta en Santa Fe, Ciudad de Mexico.

Departamento en magnifica ubicación, frente al centro comercial Via Santa Fe, tendrás todo el entretenimiento a pasos de tu residencia.

Condominio de 4 torres residenciales, con diseño de vanguardia de 22 niveles por torre. Con amenidades para todas las edades.

EDIFICIO VERDE

Fachada diseñada con espacios para colocar macetas y plantas de ornato, grandes jardineras en areas comunes.

MANTENTE EN FORMA

Mantente en forma en su alberca con carril de nado, disfruta de un paseo en sus senderos rodeados de areas verdes, ejercítate en el gimnasio, o simplemente relájate y contempla sus areas verdes, tendrás una actividad diferente que hacer cada día y todo a pasos de tu residencia.

CENTRO DE NEGOCIOS

Trabajar desde casa nunca fue mejor, disfruta de un espacio tranquilo, con

internet, ideal para trabajar en un ambiente relajado, lejos de las distracciones del hogar, El mejor lugar para hacer oficina en casa. Este departamento tiene 2 centros de negocio.

SALON DE EVENTOS

Salon con vista panoramica y ventanas de pared completa para 90 personas, espacio techado y terraza en exterior, aquí tendrás los mejores cumpleaños y eventos.

DOBLE ACCESO

Por avenida Vasco de Quiroga y Carretera Mexico-Toluca.

AMENIDADES

Seguridad 24 horas.

Alberca techada semiolimpica

Gimnasio totalmente equipado

Ludoteca

Salón de eventos para 90 personas

Salón de jóvenes

Área de juegos

Áreas verdes

2 Centros de negocios

SOBRE EL ARQUITECTO

Con un equipo creado para cuestionar, explorar y redefinir el espacio, Alberto

Kalach trasciende las inevitables limitaciones geográficas, económicas y temporales al convertirlas en una oportunidad para brindar soluciones que no sólo respetan y celebran el medio ambiente, sino que sirven a su contexto cultural al verse construidas.

CARACTERISTICAS DESTACADAS DEL DEPARTAMENTO

Departamento luminoso con ventanas grandes que permiten que cada uno de los espacios más importantes tenga una entrada de luz natural.

Recamara principal con baño en suite.

Estacionamiento privado para 1 a 4 autos dependiendo de la residencia elegida, pregunta por disponibilidad.

UBICACION

Departamento en venta en Santa fe, en esta exclusiva zona de la ciudad, estilo y vanguardia se respiran a cada instante. Espacios fascinantes, vibrante arquitectura y el mejor shopping se encuentran en Santa Fe, desde haute couture hasta las últimas tendencias de las firmas más reconocidas a nivel mundial.

54 minutos al Aeropuerto de Ciudad de Mexico

DEPARTAMENTO EN PRE-CONSTRUCCION

Condominio en pre-venta. Fecha de entrega Diciembre 2022.

Las imágenes utilizadas para esta publicidad son de la unidad muestra. No corresponden a una residencia particular.

Si desea más información sobre el departamento o conocer más sobre el mercado inmobiliario en la zona de Santa Fe, contáctanos, será un placer asesorarte en tu nueva inversión en Ciudad de Mexico.

Agenda tu cita para visitar la zona o llámanos para resolver tus dudas haciendo clic en el enlace de contacto.

Invierte de manera segura, llámanos para recibir una asesoría gratuita.

#DCM207 #CiudaddeMexicoBySelvacorealty #CiudaddeMexico #selvacorealty

#selvacorealtyCiudaddeMexico #SantaFe #listadodepropiedadesCiudaddeMexico
#bienesraicesCiudaddeMexico #inmueblesCiudaddeMexico
#inmobiliariaCiudaddeMexico #CiudaddeMexicodepartamentosenventa
#MercadoinmobiliarioCiudaddeMexico #instagrambienesraicesCiudaddeMexico
#preconstruccionCiudaddeMexico #bienesraicesCiudaddeMexico
#departamentoenventaCiudaddeMexico #departamentosCiudaddeMexico
#SantaFeCiudaddeMexico
#pisosCiudaddeMexico #pisosenventaCiudaddeMexico
#departamentosenpreconstruccionCiudaddeMexico

Detalles de la propiedad

- Alberca semiolimpica
- Cocina Integral
- Eco friendly
- Estacionamiento techado
- Balcon
- Cuarto de lavanderia
- Estacionamiento exclusivo
- Supermercado cercano

Amenidades

- Acceso controlado
- Alberca con carril de nado
- Centro de negocios
- Gimnasio
- Salon de eventos
- Seguridad 24 hrs
- Alberca
- Area Común
- Elevador
- Ludoteca (Area didactica para niños)
- Salon de juegos para adultos

Ubicación





SELVA & Co.
REALTY

MX 984 803 2058 / US 805 308 2900

www.selvacorealty.com