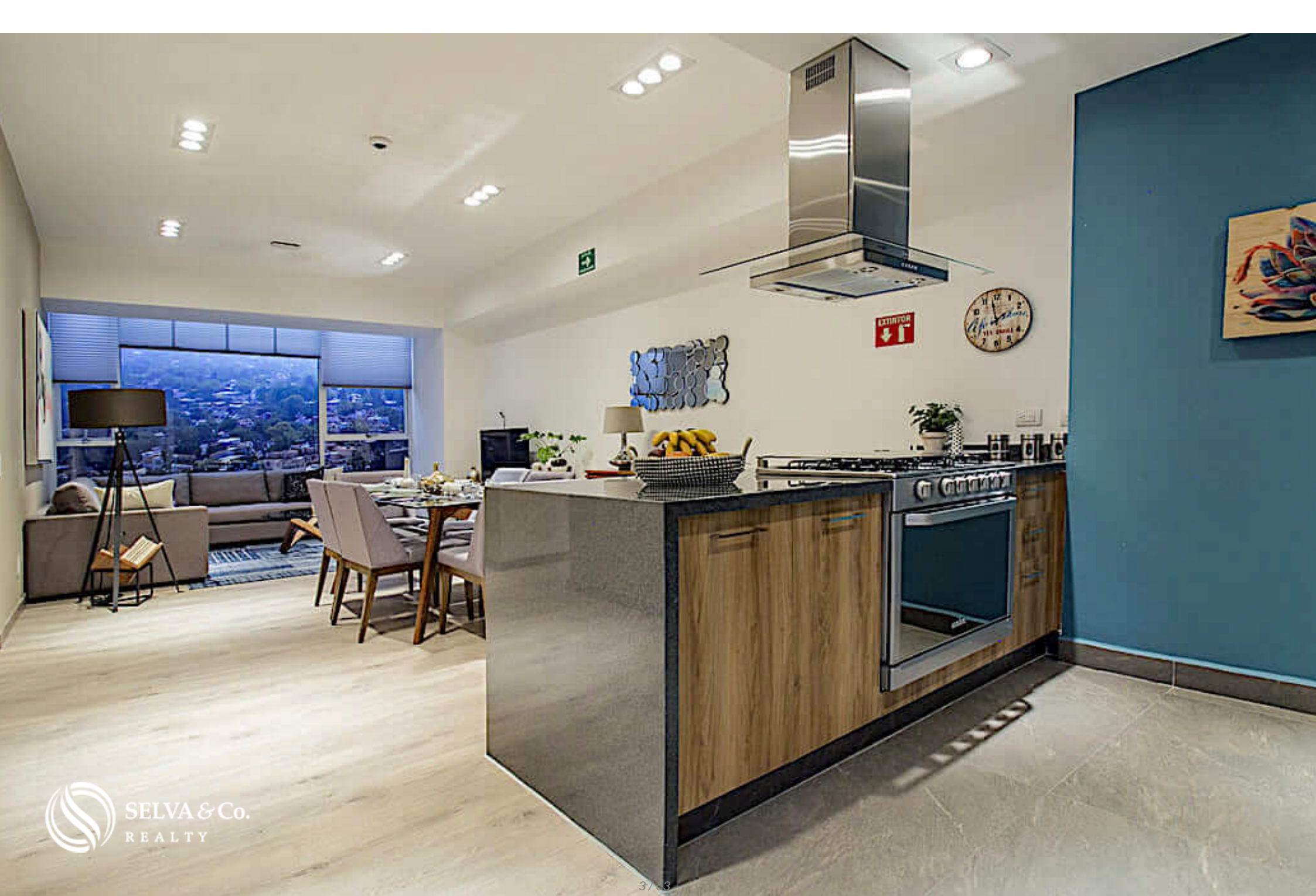




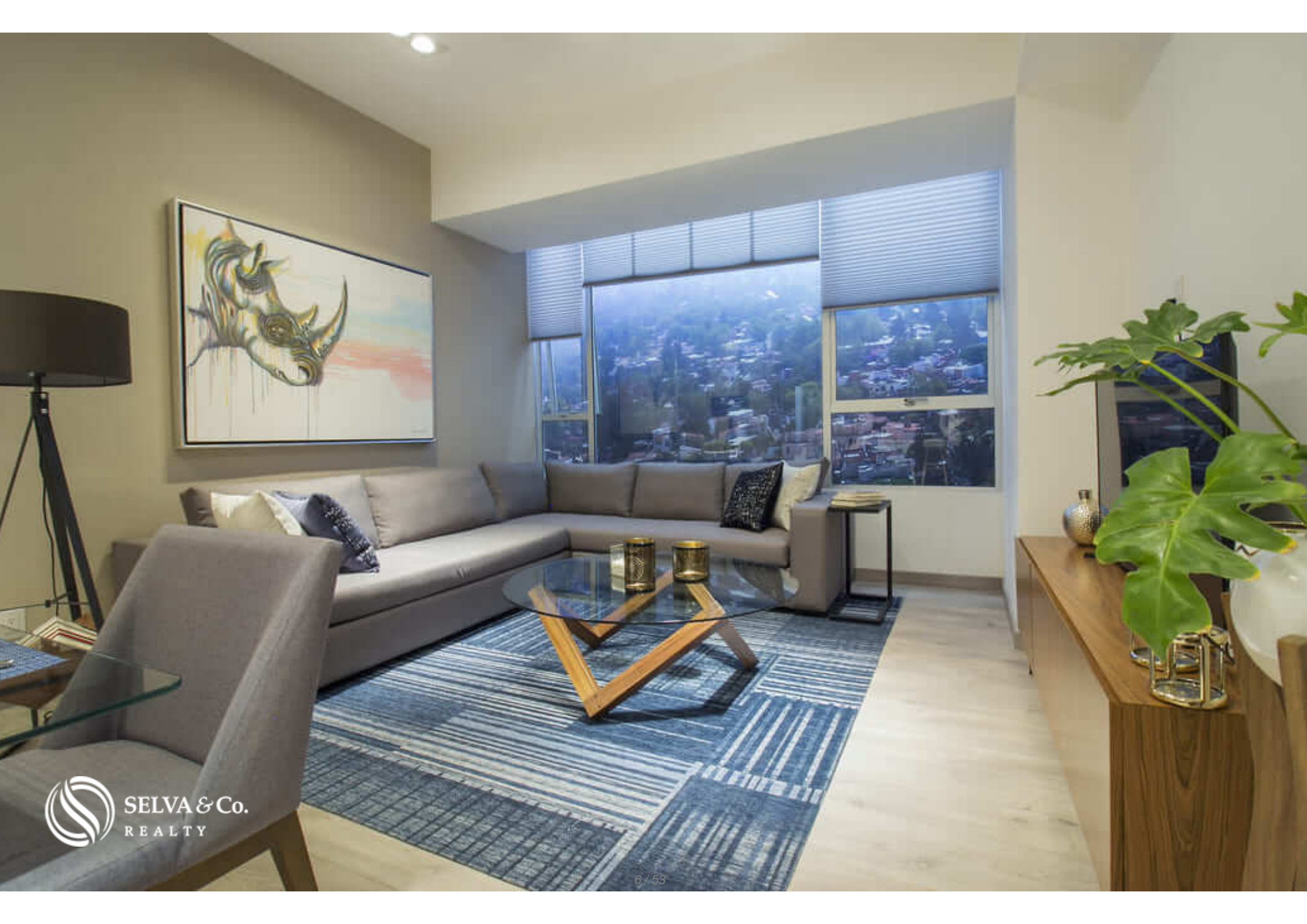
**Departamento con terraza de 10 m2 doble altura,  
ventanas panorámicas, jardín, alberca  
climatizada, cafetería, sky lounge, juegos para  
niños,**

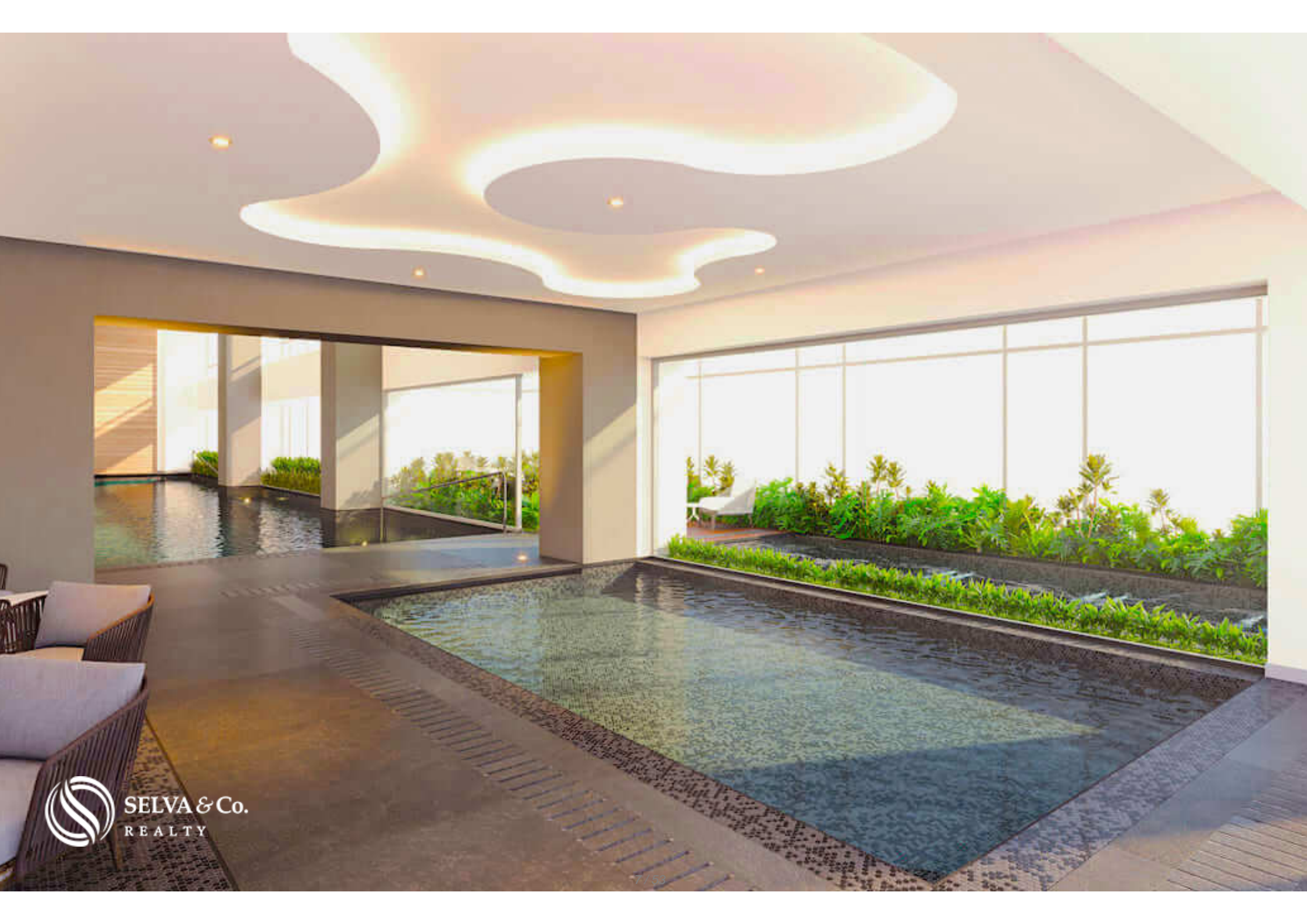
<i>ID: DCM206-3</i>	<i>Ubicación: Mexico City</i>
<i>Zona: Alvaro Obregón</i>	<i>Tipo: Departamentos</i>
<i>Recámaras: 2</i>	<i>Baños: 3.5</i>
<i>Niveles: 2</i>	<i>Estacionamiento(s): 2</i>
<i>Construcción: 165 m2 / 1,776.06 ft</i>	

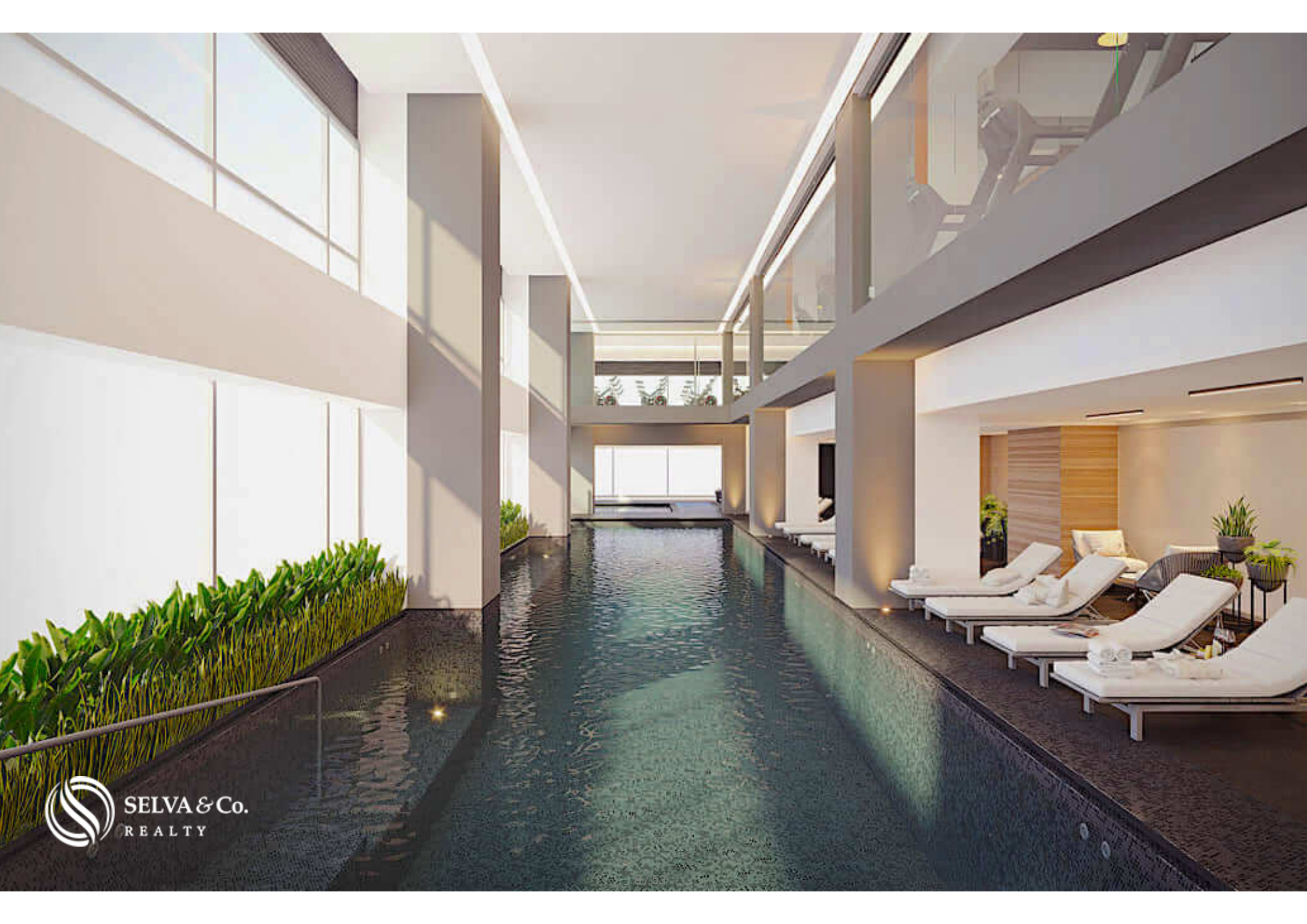








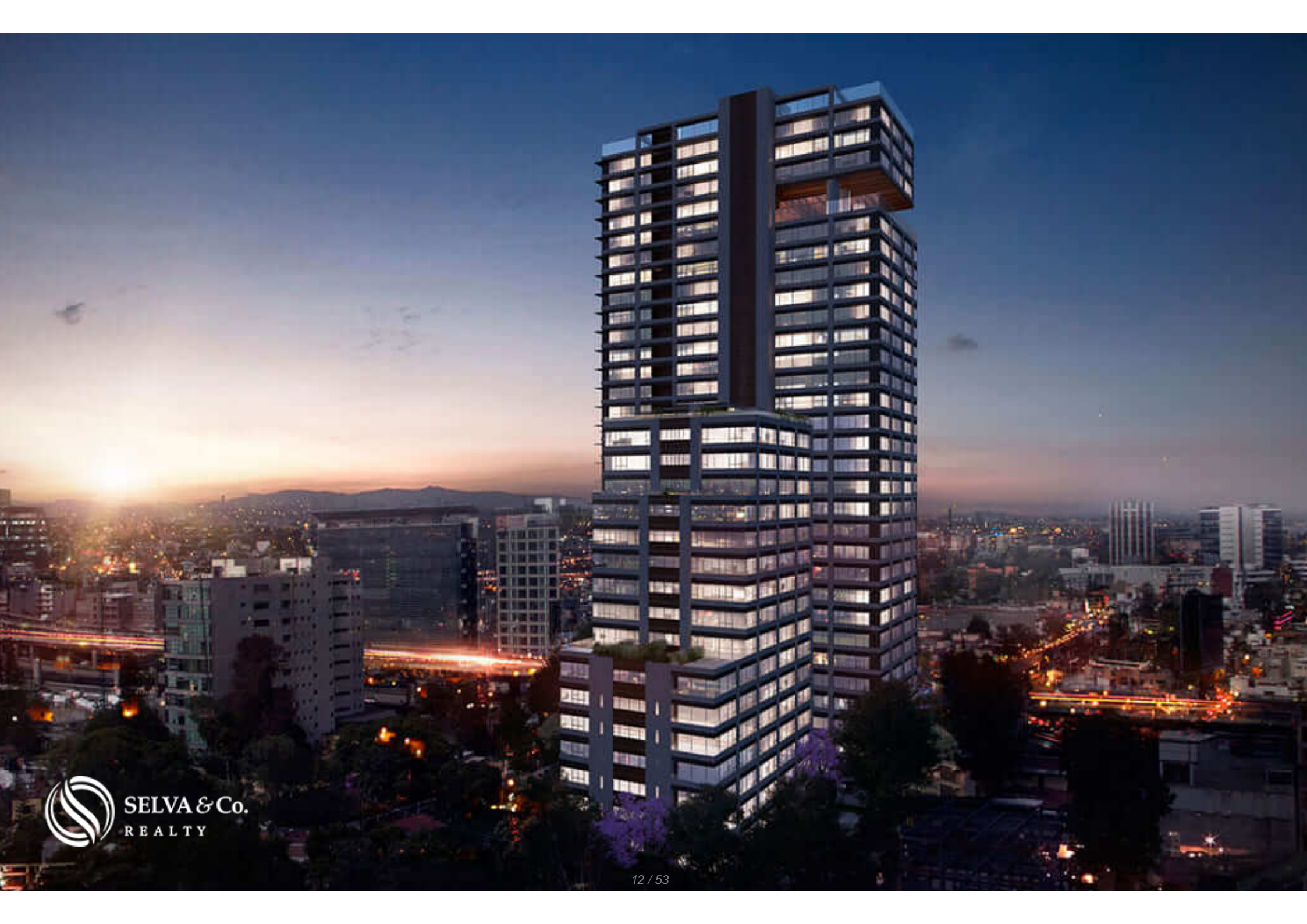














Areas comunes

Common areas



Terraza de doble altura y barra  
Lounge en el ultimo piso con vistas panoramicas

Double height terrace with bar  
Sky lounge on the top floor with panoramic views

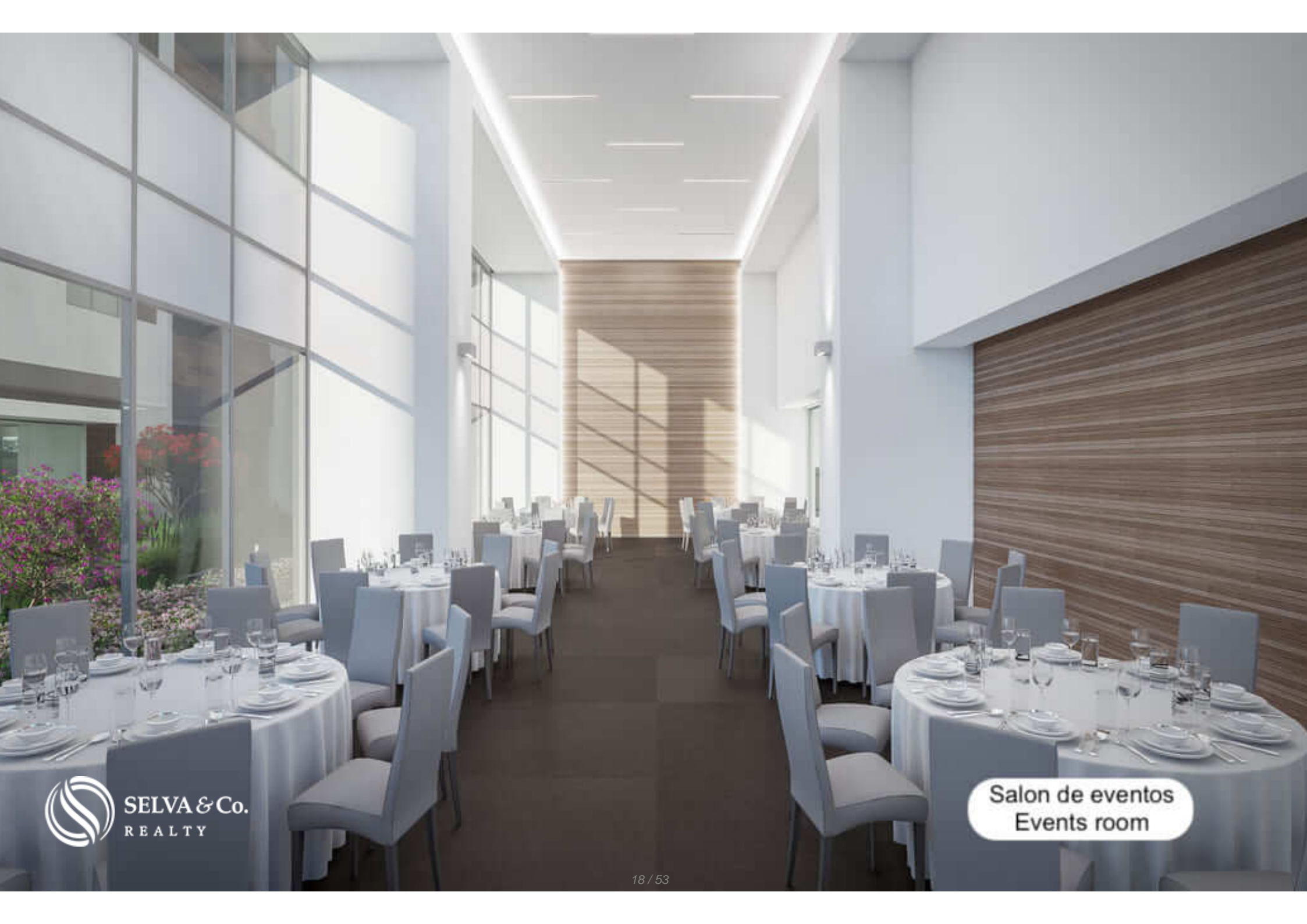




SELVA & Co.  
REALTY

Area de fogata  
Fire pit area

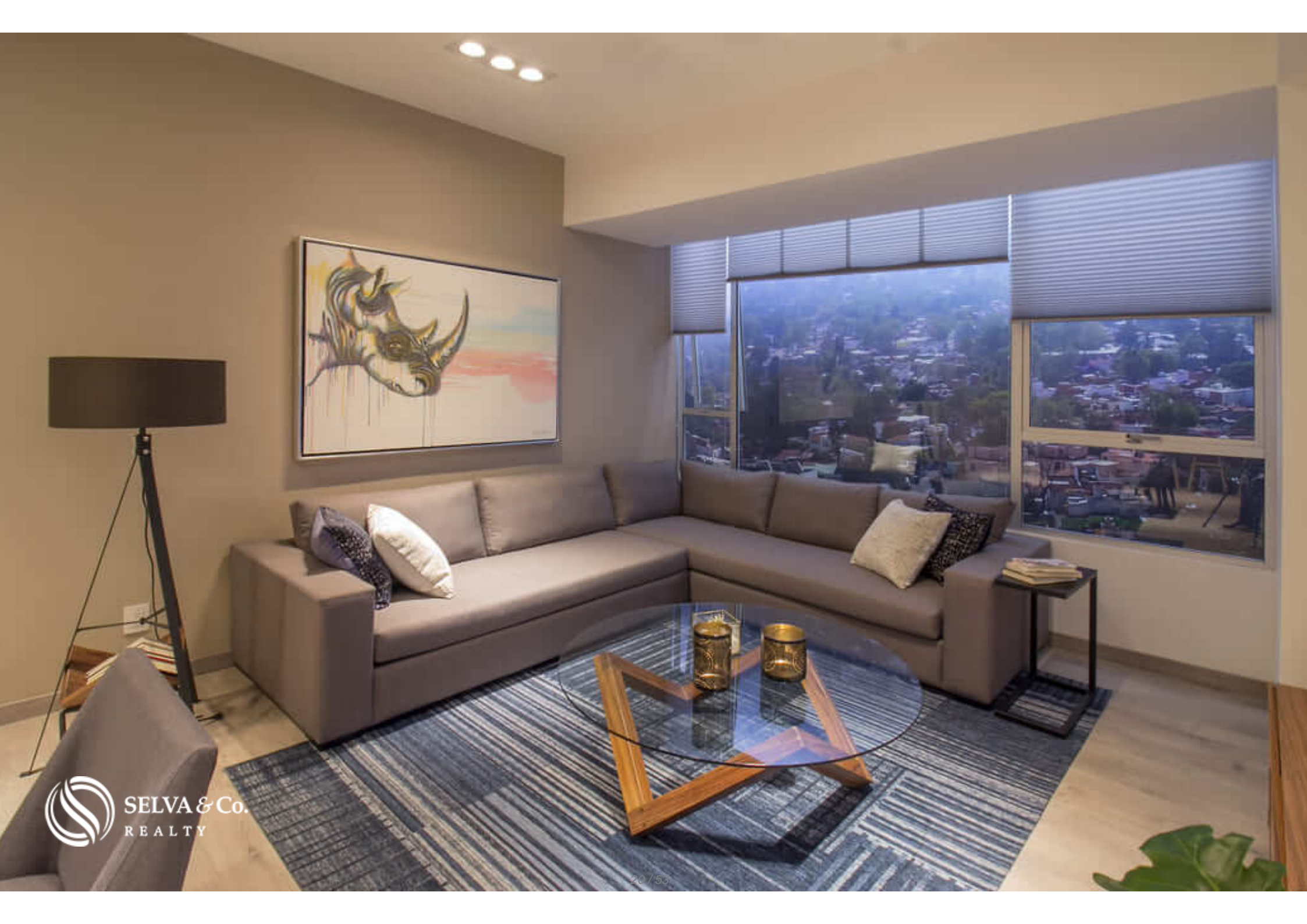




Salon de eventos  
Events room

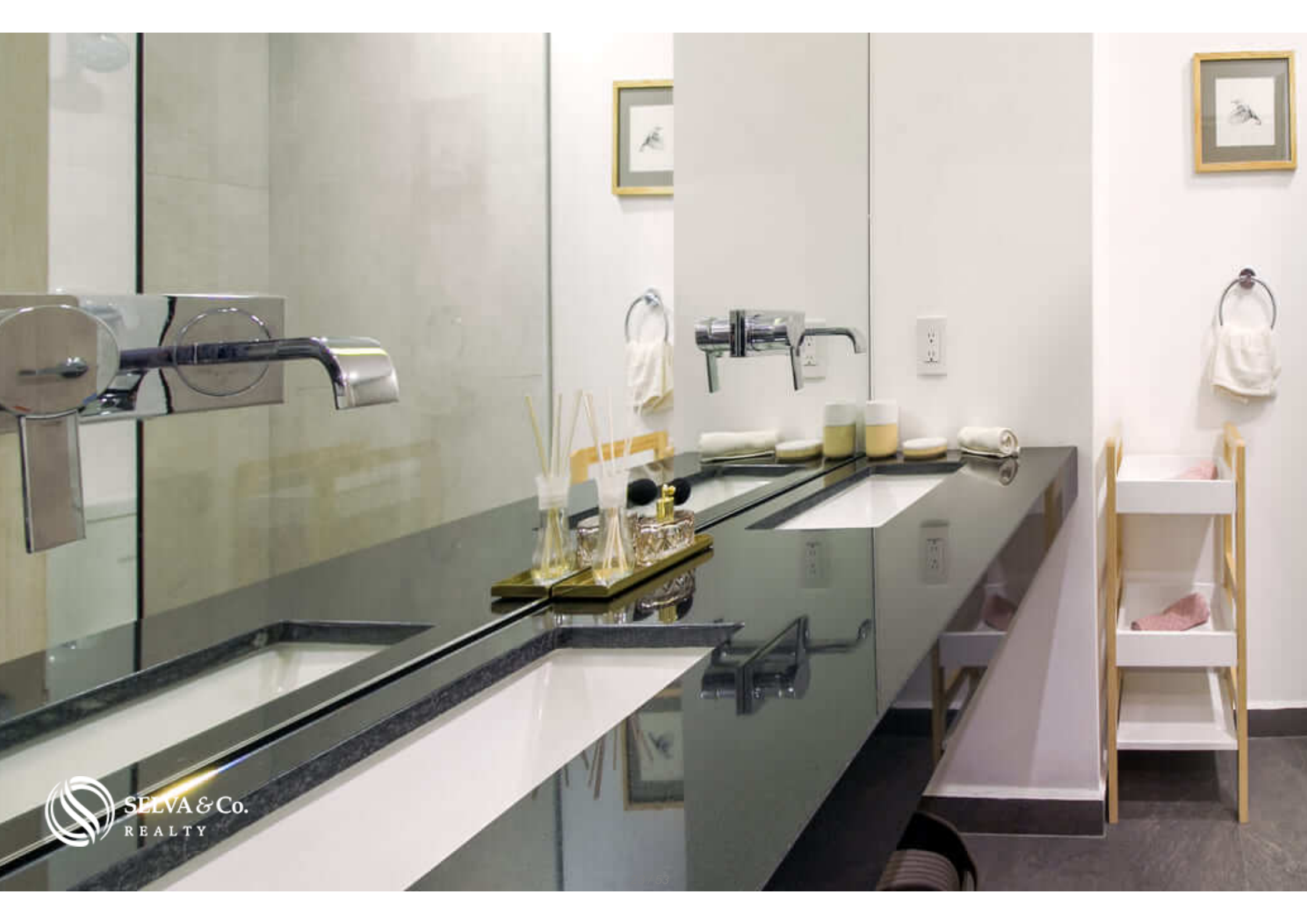


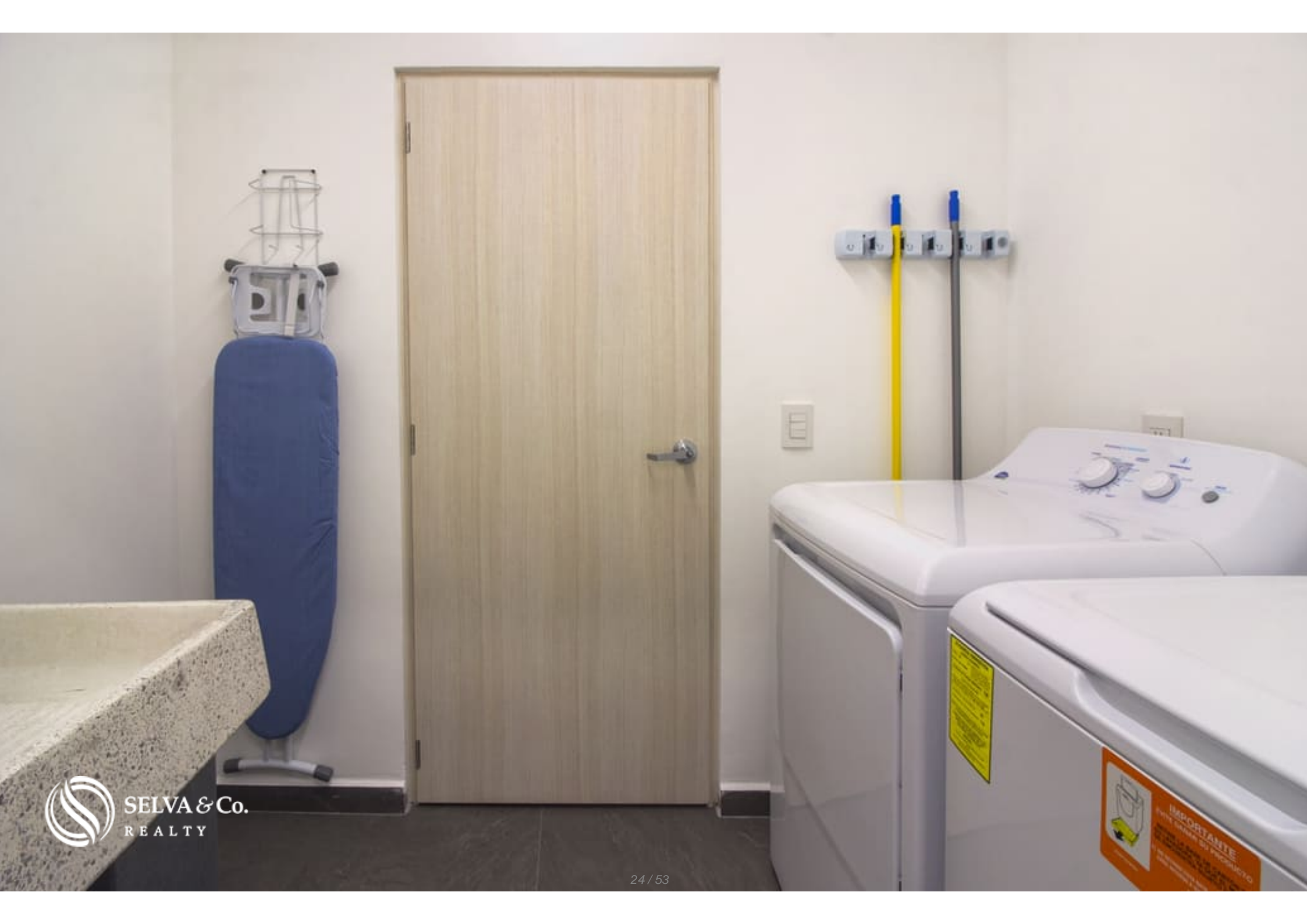
Seguro e iluminado chapoteadero para que los niños se diviertan  
Safe and illuminated wading pool for children to have fun







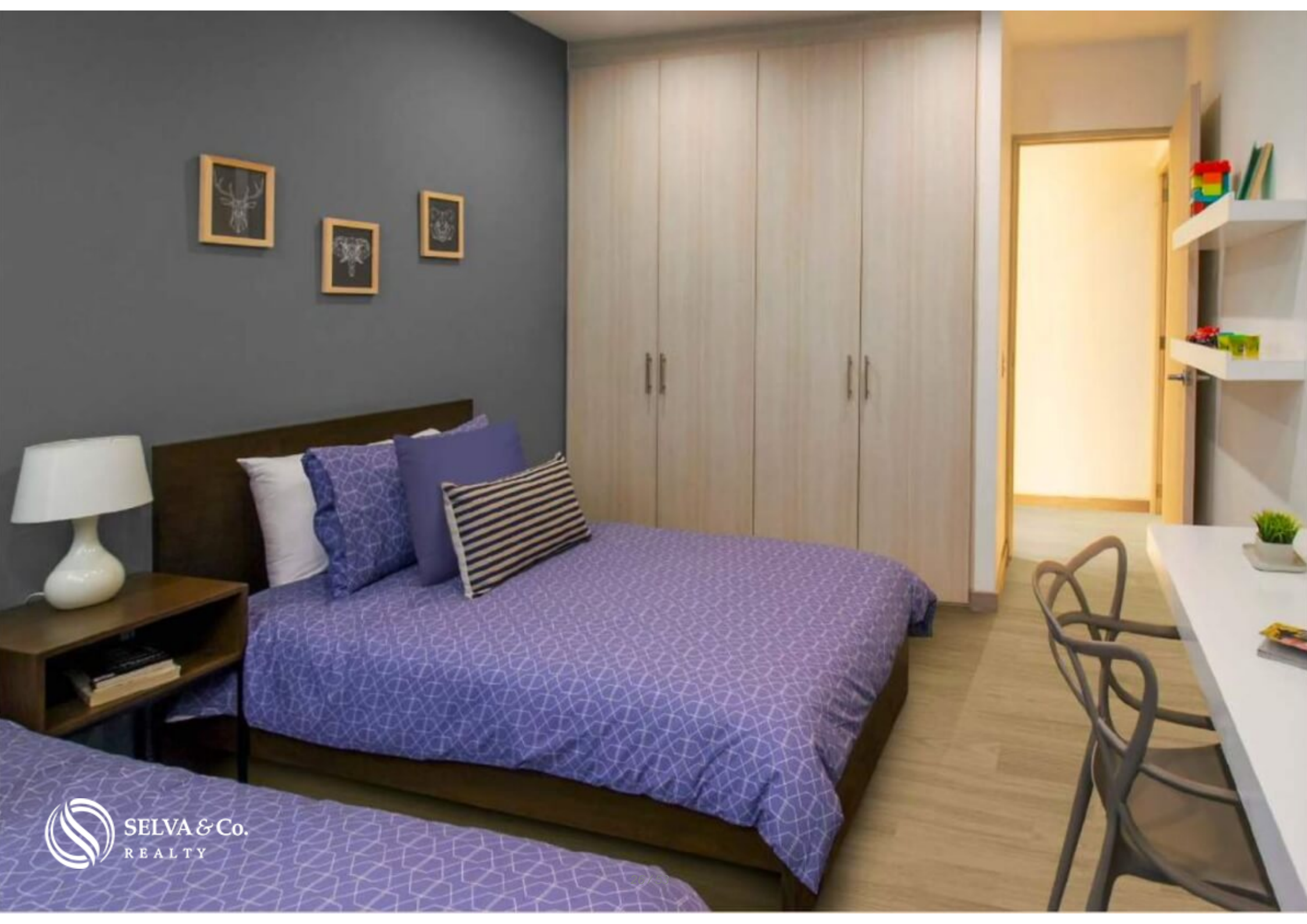


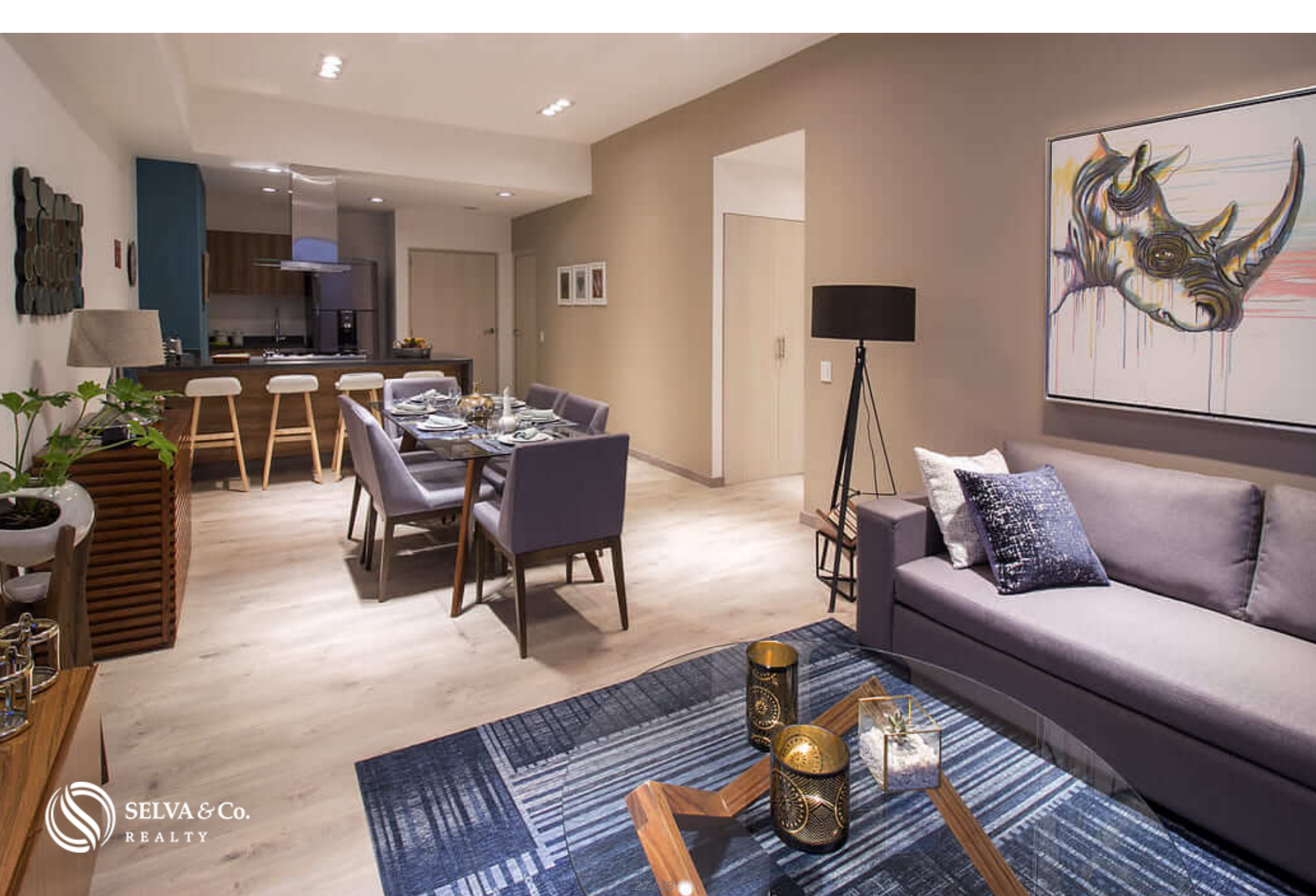


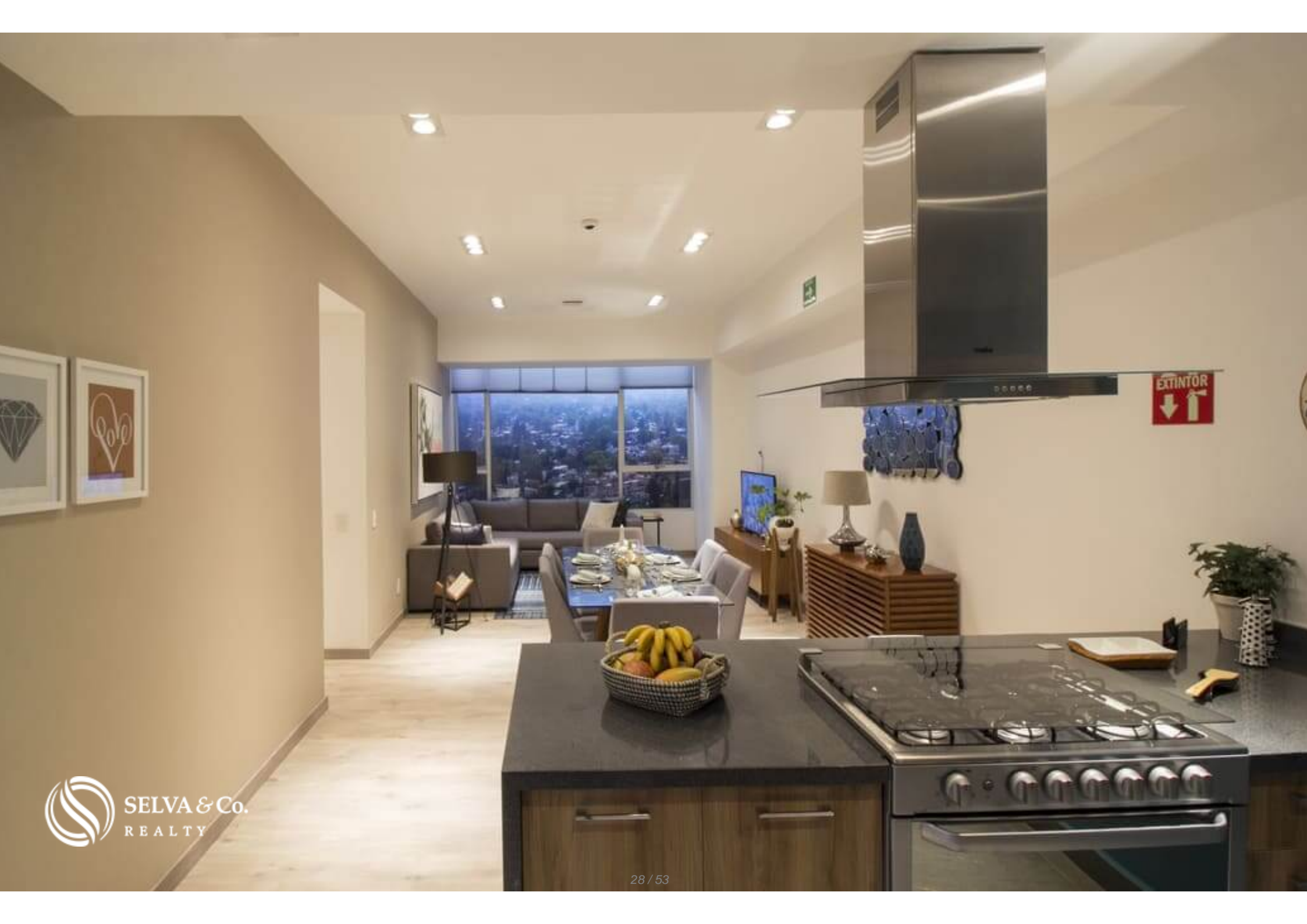
DEPARTAMENTO MUESTRA

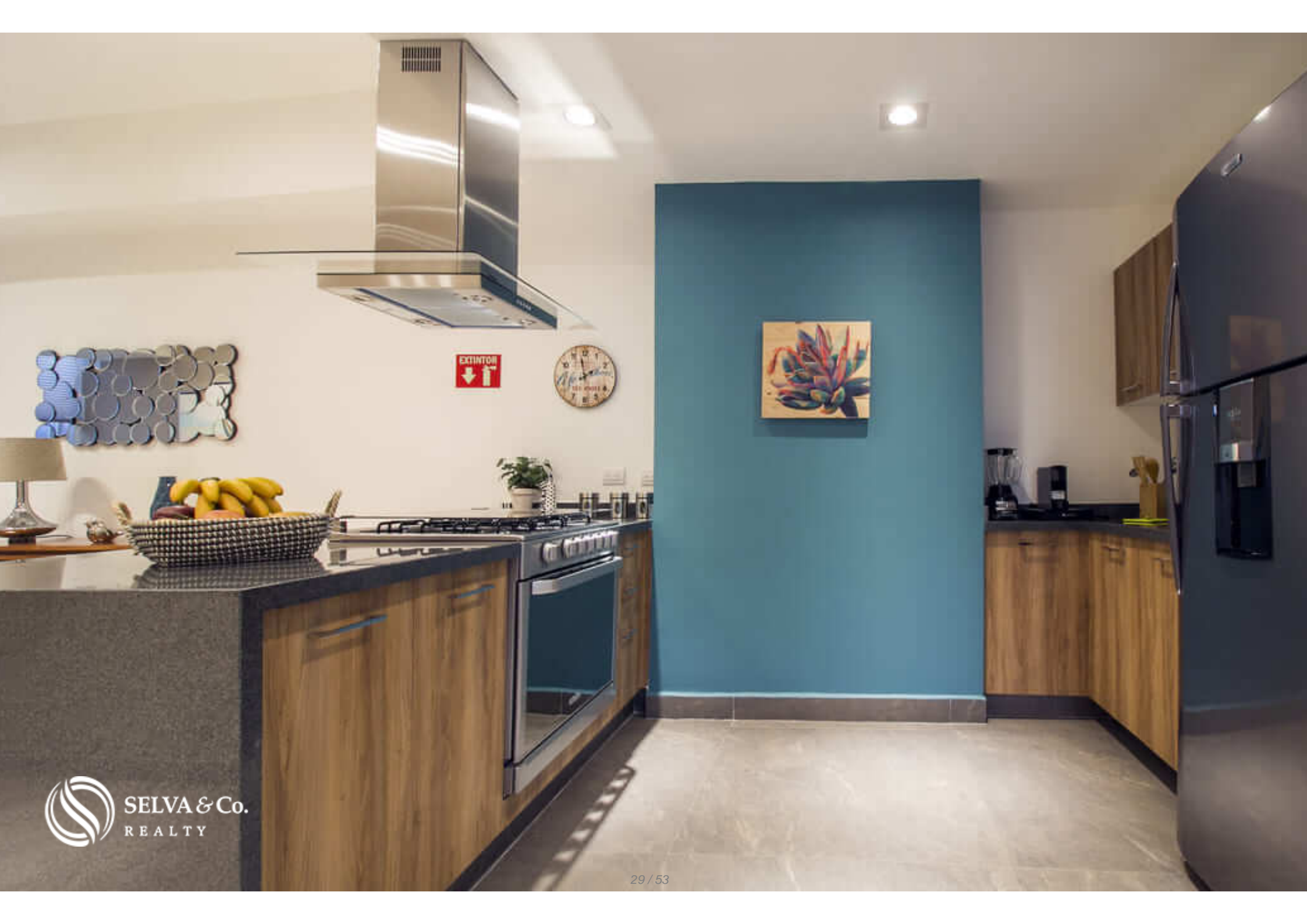


 SELVA & Co.  
REALTY









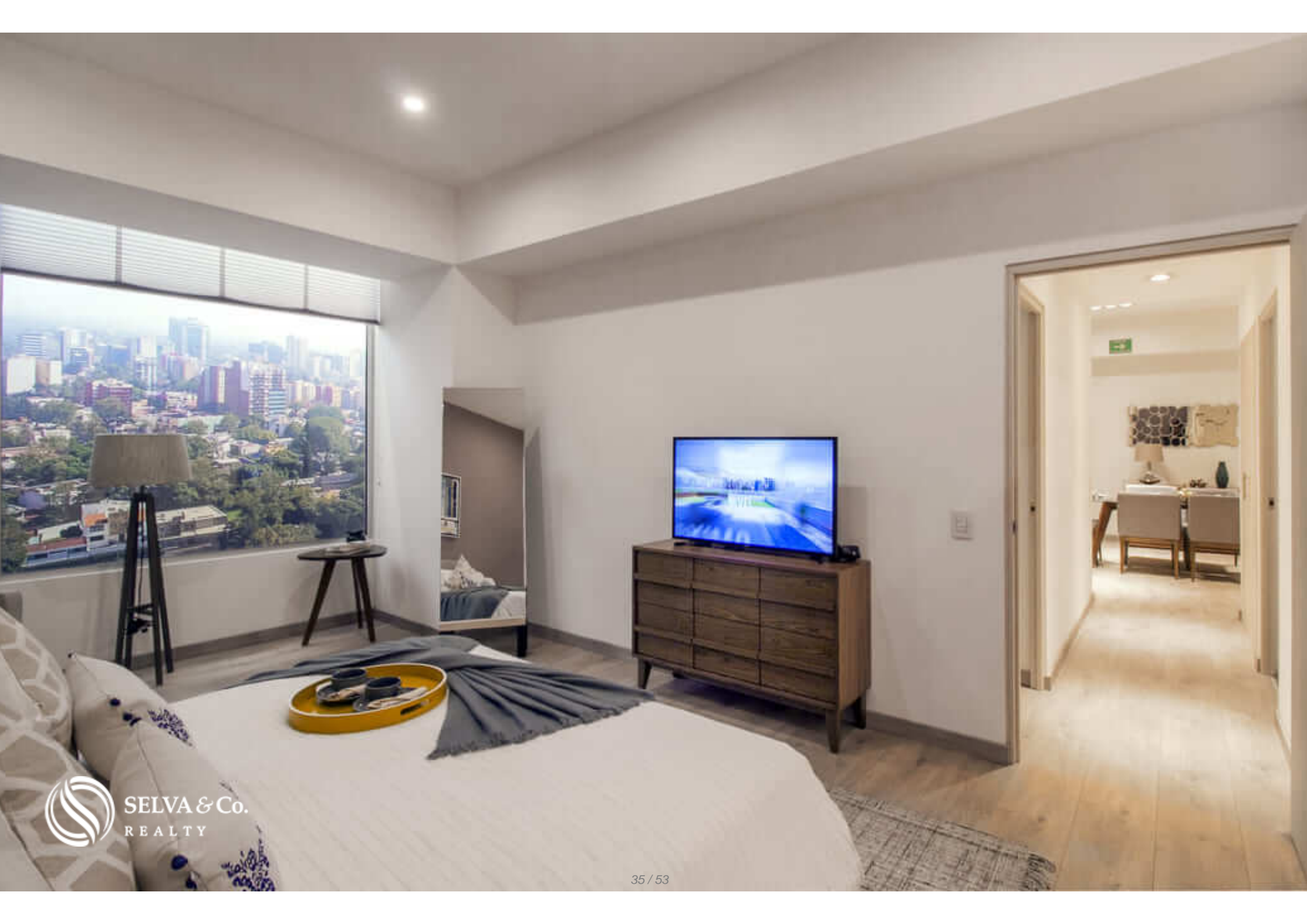












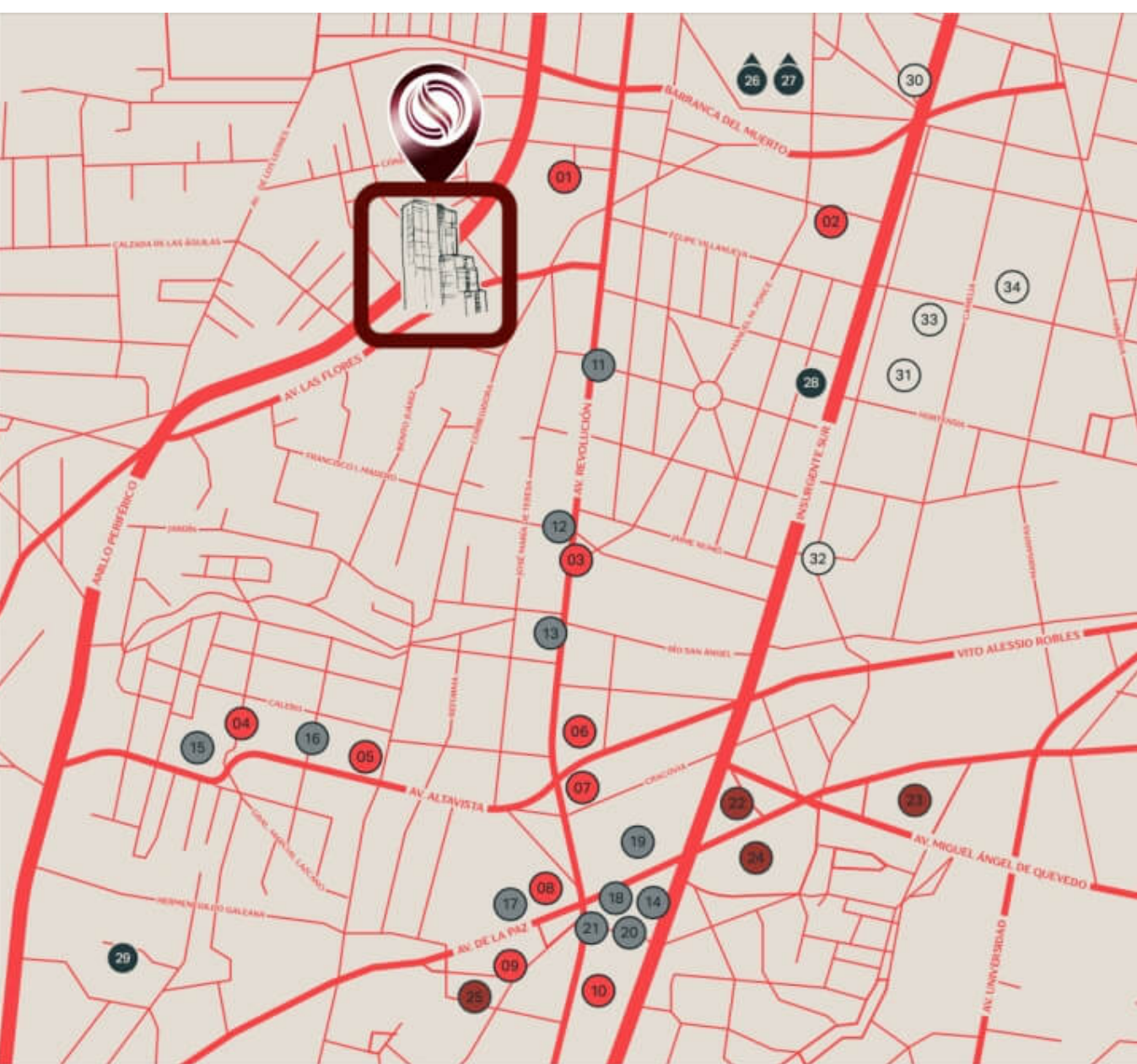


Vista hacia el poniente  
West view



Vista hacia el Norte  
North view





# UNA UBICACIÓN ENVIDIABLE

# ENVIABLE LOCATION

## CULTURE & ENTERTAINMENT

CULTURA / ENTRETENIMIENTO

- 01 Portal San Ángel
- 02 Autocinema Coyote
- 03 Centro Cultural Helénico
- 04 Museo Casa Estudio Diego Rivera y Frida Kahlo
- 05 Museo de Arte Carrillo Gil
- 06 Pabellón Altavista
- 07 Mercado del Carmen
- 08 Bazar del Sábado
- 09 Museo de El Carmen
- 10 Plaza San Ángel

## FRESH AIR

AIRE LIBRE

- 22 Plaza San Luis Potosí
- 23 Parque Tagle
- 24 Jardín de la Bombilla
- 25 Plaza San Jacinto

## ESCUELAS Y UNIVERSIDADES

- 26 Universidad Panamericana
- 27 Universidad Simón Bolívar
- 28 Colegio La Salle
- 29 ITAM

## GASTRONOMÍA GASTRONIMY

- 11 Vivant
- 12 Casa de Castilla
- 13 Eloise Chic Cuisine
- 14 Puntarena
- 15 San Ángel Inn
- 16 La Buena Fe
- 17 Bistrot 83
- 18 Central de Brazil Churrascaria
- 19 El Cardenal
- 20 Cluny Le Bar
- 21 Carlota

## OTROS OTHERS

- 30 Banorte
- 31 DHL
- 32 Banamex
- 33 Clínica Medicci
- 34 Club France

Ubicación  
Location



SAN ANGEL







## Descripción

DCM206-3

Departamento con terraza de 10 m<sup>2</sup> doble altura, ventanas panorámicas, jardín, alberca climatizada, cafetería, sky lounge, juegos para niños, pre-construcción venta San Ángel Ciudad de México

Condominio de 17 pisos y 74 residencias, con interiores amplios y arquitectura de vanguardia, ventanas panorámicas y vistas increíbles.

Más de 1,000 m<sup>2</sup> de jardines y terrazas, además de amenidades increíbles para toda la familia.

En la zona de San Ángel. Situado entre museos, restaurantes y boutiques.

## ALBERCA CLIMATIZADA

Refréscate todo el día en una alberca techada y climatizada. Este departamento tiene una alberca con carril de nado.

## TERRAZA LOUNGE VISTA PANORAMICA

Area común en el ultimo piso, con terraza de doble altura, salas lounge con vista panorámica y barra de entretenimiento el lugar ideal para entretener a tus invitados y pasar tus tiempos libres con una vista increíble.

## 3 METROS DE ALTURA

Doble altura en las areas principales, y gran distribución que crea espacios

funcionales y dinámicos.

## BAÑO CON DOBLE LAVABO

Amplio baño en recámara principal con lavabo doble, cada quien tendrá su espacio para lavarse los dientes o arreglarse para esos días especiales.

## AREA DE COWORKING

Trabajar desde casa nunca fue mejor, disfruta de un espacio tranquilo, con internet, ideal para trabajar en un ambiente relajado, lejos de las distracciones del hogar, El mejor lugar para hacer oficina en casa.

## COCINA

Prepara las recetas mas deliciosas en esta cocina integral que seria la envidia de cualquier cocinero, con electrodomésticos de acero inoxidable, disfruta su diseño abierto con que te permite convivir con tus seres queridos mientras preparan sus platillos favoritos.

## EQUIPAMIENTO DE COCINA

Estufa de 6 quemadores, horno a gas, campana acero inoxidable.

## CARACTERISTICAS DESTACADAS DEL DEPARTAMENTO

Vistas panorámicas a la ciudad.

Departamento luminoso con ventanas de piso a techo que permiten que cada uno de los espacios más importantes tenga una entrada de luz natural.

Recamara principal con baño en suite, closet vestidor, espacio amplio.

2 cajones de estacionamiento (algunas propiedades tienen 3 cajones de estacionamiento, disponibilidad limitada)

## AMENIDADES Y SERVICIOS

Alberca techada climatizada

Sky lounge de doble altura.

Area de fogata

Centro de negocios - Coworking

Juegos infantiles

Más de 1,000 m2 de jardines y terrazas

Área para mascotas

Cafeteria.

Salon de jóvenes.

## VIVE TRANQUILO

Tu seguridad es lo más importante, por eso cuenta con servicio de vigilancia 24/7 y un sofisticado sistema de monitoreo CCTV.

## UBICACION

Este desarrollo se ubica al Sur de la ciudad, en San Angel, una de las zonas mas vibrantes de la ciudad.

Con un entorno cultural al alcance: el Museo Casa Estudio Diego Rivera y Frida Kahlo, las casonas coloniales, plazas pintorescas, restaurantes exclusivos y fiestas tradicionales, que hacen de esta zona un lugar con una riqueza de valores única.

37 minutos al Aeropuerto Internacional de CDMX

## INVERSION EN PRE-CONSTRUCCION

Departamento en pre-venta.

Si deseas más información sobre el departamento o conocer más sobre el mercado inmobiliario en la zona de San Angel, contáctanos, será un placer asesorarte en tu nueva inversión en Ciudad de México.

Agenda tu cita para visitar la zona o llámanos para resolver tus dudas haciendo clic en el enlace de contacto.

Invierte de manera segura, llámanos para recibir una asesoría gratuita.

#DCM206 #CiudaddeMexicoBySelvacorealty #CiudaddeMexico #selvacorealty  
#selvacorealtyCiudaddeMexico #SanAngel #listadodepropiedadesCiudaddeMexico  
#bienesraicesCiudaddeMexico #inmueblesCiudaddeMexico  
#inmobiliariaCiudaddeMexico #CiudaddeMexicodepartamentosenventa  
#MercadoinmobiliarioCiudaddeMexico #instagrambienesraicesCiudaddeMexico  
#preconstruccionCiudaddeMexico #bienesraicesCiudaddeMexico  
#departamentoenventaCiudaddeMexico #departamentosCiudaddeMexico  
#pisosCiudaddeMexico #pisosenventaCiudaddeMexico  
#departamentosenpreconstruccionCiudaddeMexico

## Detalles de la propiedad

- Acepta Mascotas
- Closet vestidor
- Cocina Integral
- Terraza
- Baño con doble lavabo
- Cocina equipada
- Jardin
- Vista Panorámica

## Amenidades

- Alberca
- Seguridad 24 hrs
- Area de juegos para niños exterior

## Ubicación





**SELVA & Co.**  
REALTY

MX 984 803 2058 / US 805 308 2900

[www.selvacorealty.com](http://www.selvacorealty.com)