



SELVA & Co.
REALTY

www.selvacorealty.com



Departamento de 2 pisos, 258 m2, 7,000 m2 de areas verdes con amenidades, cine, spa, alberca, jacuzzi, pre-construccion, Santa Fe venta Ciudad

<i>ID: DCM204-3</i>	<i>Ubicación: Mexico City</i>
<i>Zona: Santa Fe</i>	<i>Tipo: Departamentos</i>
<i>Recámaras: 3</i>	<i>Baños: 3.5</i>
<i>Niveles: 2</i>	<i>Estacionamiento(s): 2</i>
<i>Construcción: 258 m2 / 2,777.11 ft</i>	





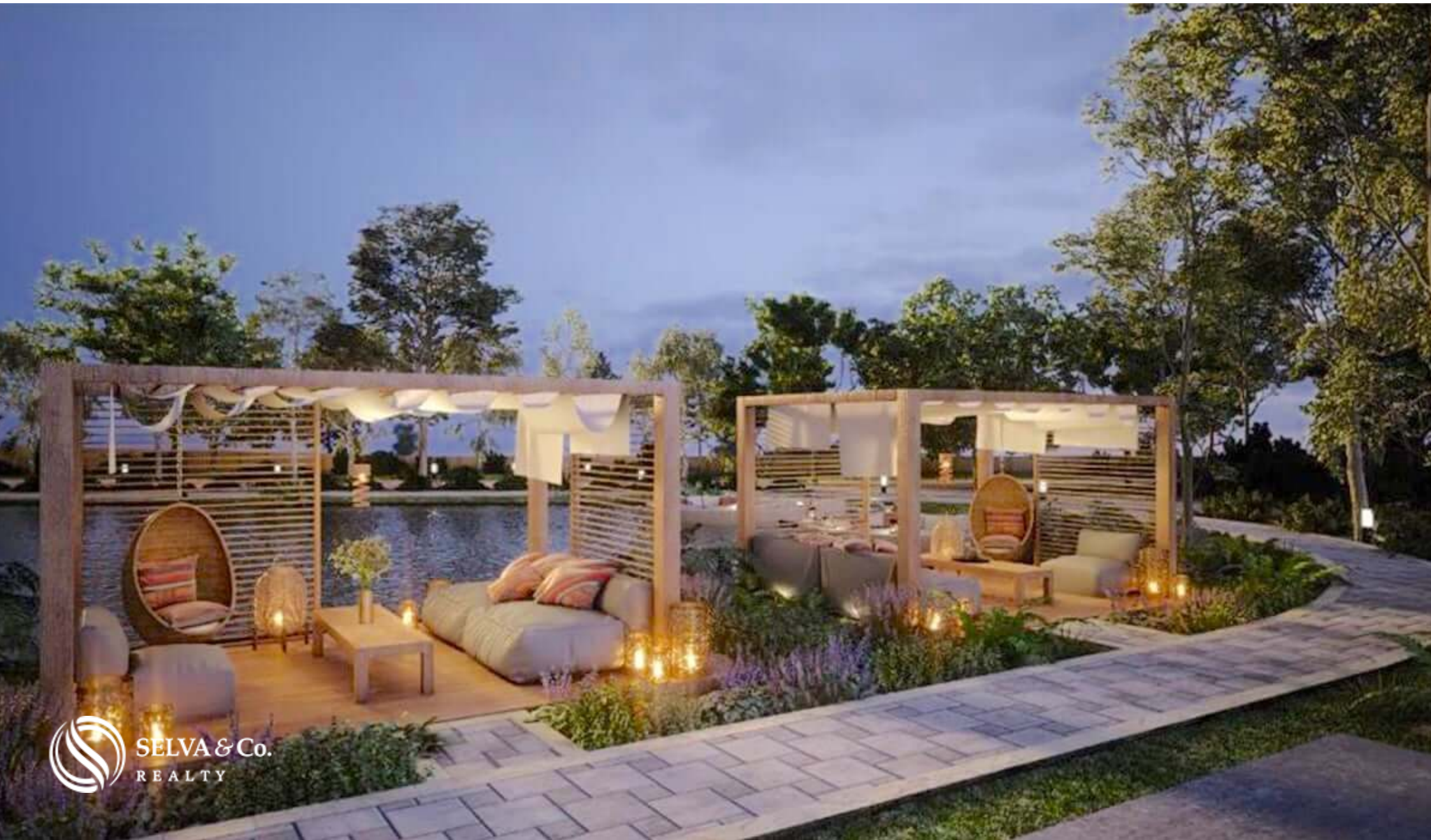


 SELVA & Co.
REALTY





 SELVA & Co.
REALTY



Salon de eventos
Events room



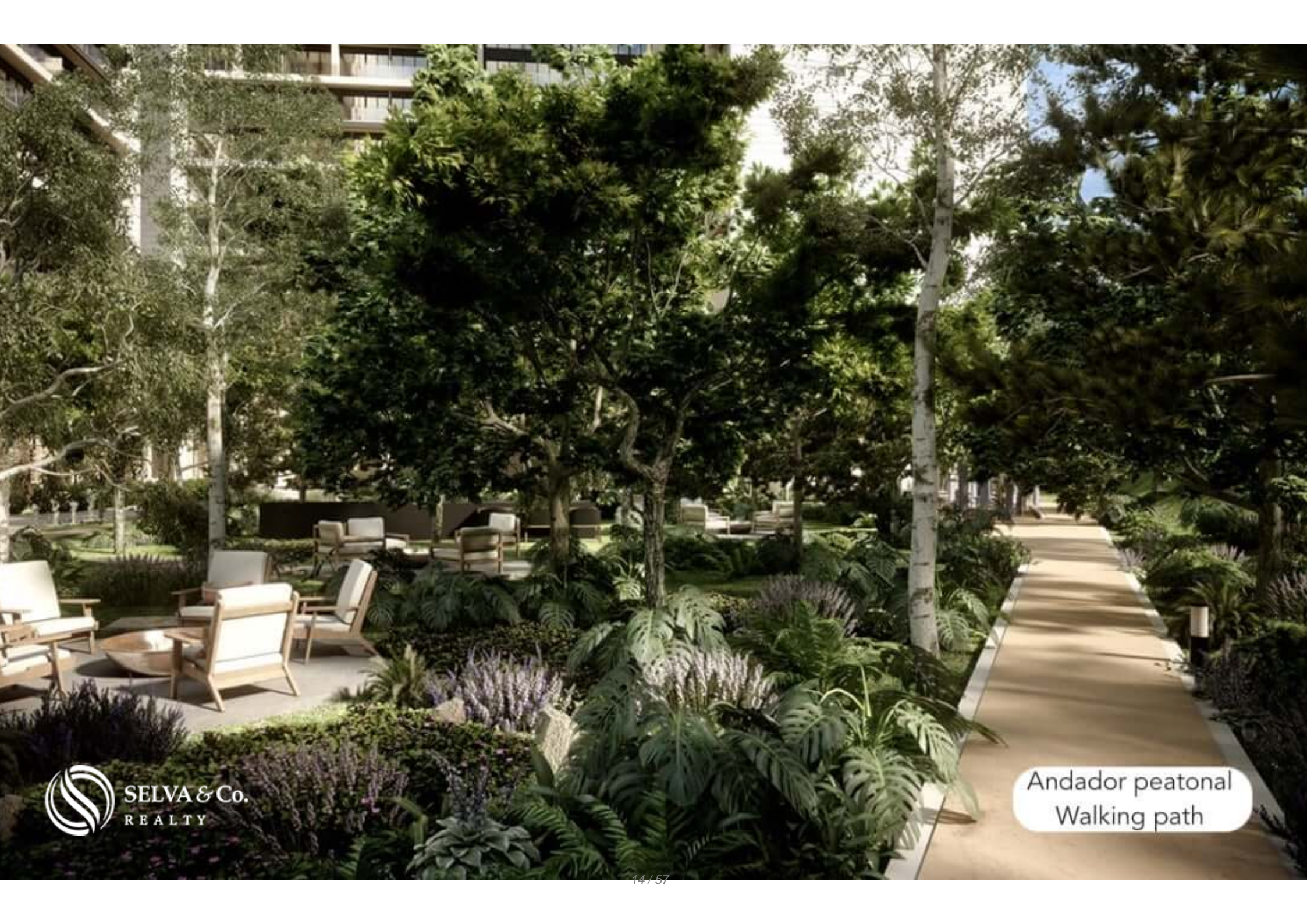






Mini golf





Area de juvenes
Teens room









Gamer Zone

*LAS IMÁGENES PRESENTADAS SON ILUSTRATIVAS, PUEDEN VARIAR AL PRODUCTO FINAL Y CAMBIAR SIN PREAVISO.

Area de medios

Media room



Kids Place

*LAS IMÁGENES PRESENTADAS SON ILUSTRATIVAS, PUEDEN VARIAR AL PRODUCTO FINAL Y CAMBIAR SIN PREVIO AVISO.

Area para niños

Kids room

19 / 57



Pet Zone

*LAS IMÁGENES PRESENTADAS SON ILUSTRATIVAS, PUEDEN VARIAR AL PRODUCTO FINAL Y CAMBIAR SIN PREVIO AVISO.

PET ZONE



Coworking

LAS IMÁGENES PRESENTADAS SON ILUSTRATIVAS, PUEDEN VARIAR AL PRODUCTO FINAL Y CAMBIAR SIN PREVIO AVISO

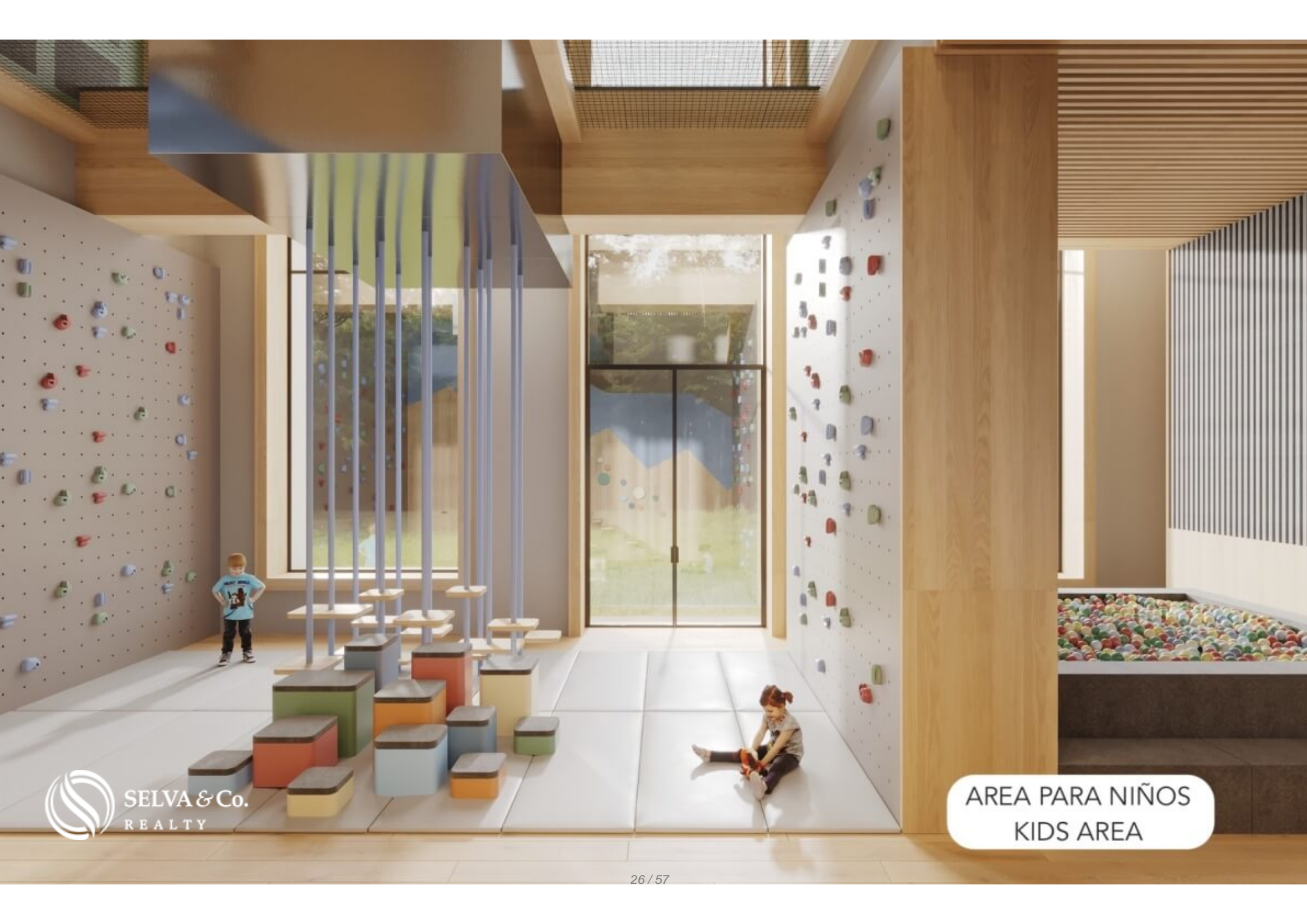
COWORKING





VISTAS A AREAS SOCIALES
VIEW TO OUTDOOR COMMON AREAS

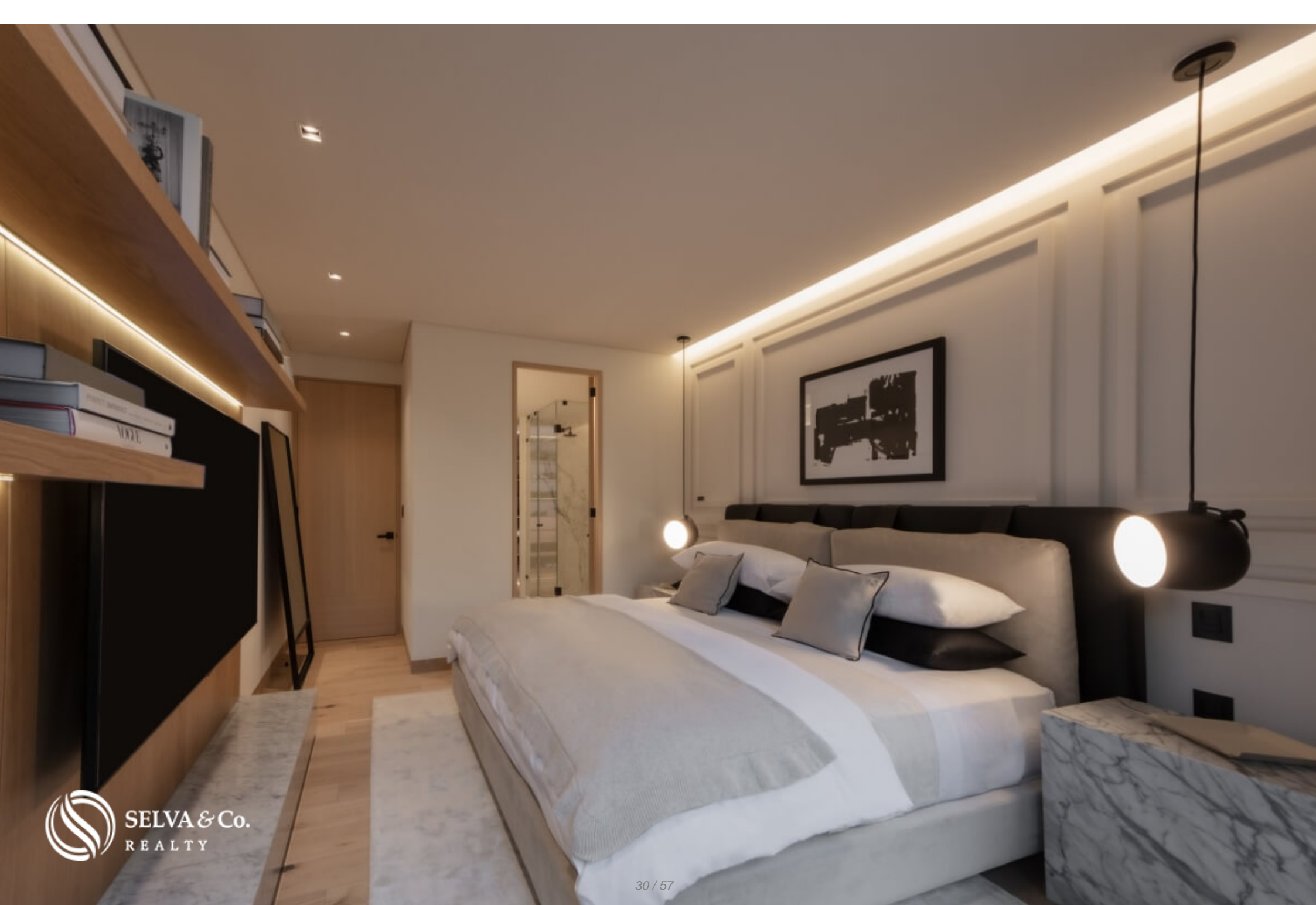




















BAÑO PRINCIPAL
MAIN BATHROOM

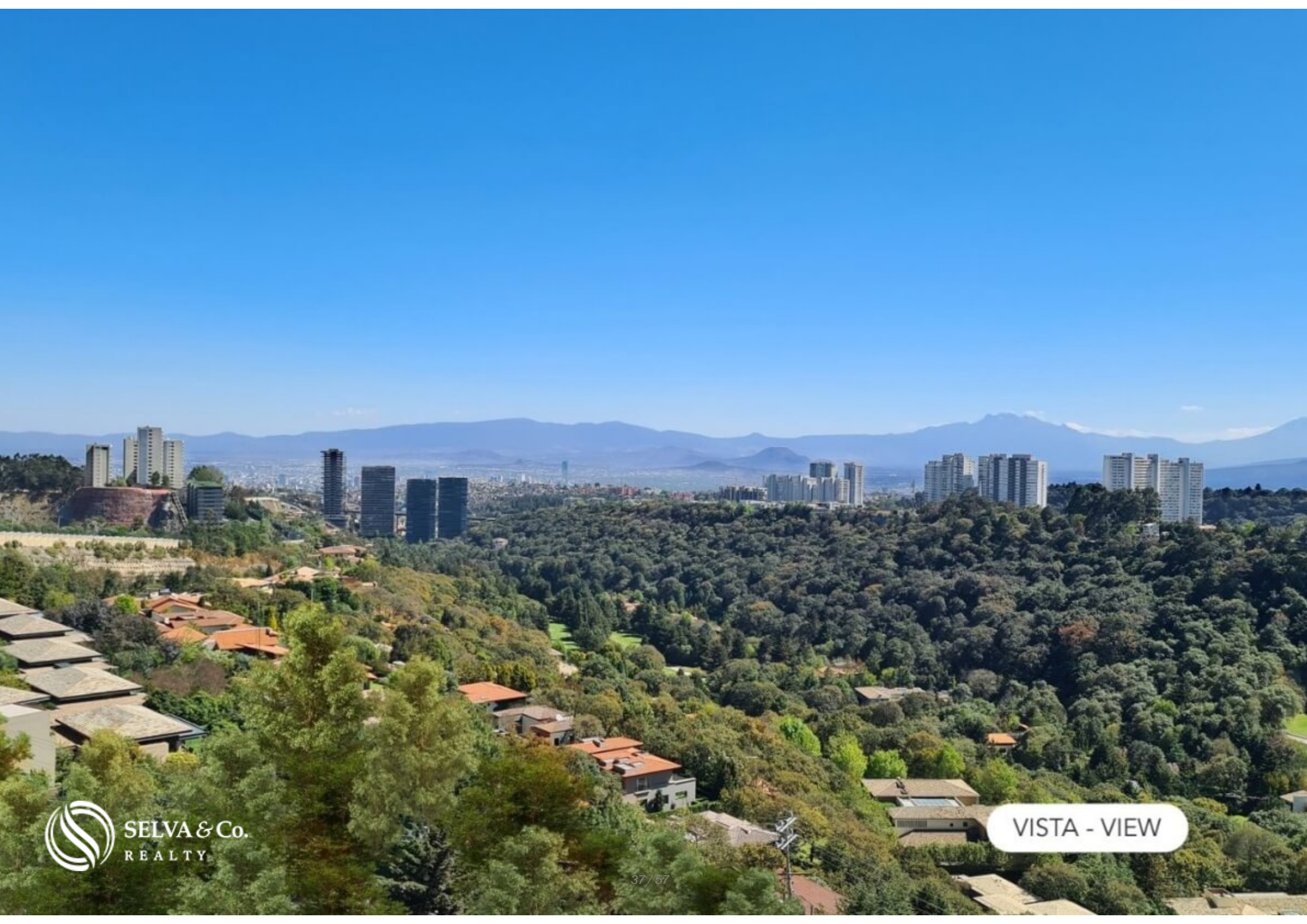


BAÑO CON ACABADOS DE LUJO
BATHROOM WITH LUXURY FINISHES



CLOSET VESTIDOR

WALKING CLOSET







EDIFICIO
RODEADO DE ARBOLES

BUILDING
SURROUNDED BY TREES



Departamento Condo

La Mexicana

Centro comercial Santa Fe

Universidad Iberoamericana

Corporativos

Carrilero Mexico Toluca

Tec de Monterrey

Santa Fe es una área cosmopolita diseñada para ser autosuficiente, ya que cuenta con una gran variedad de servicios y atracciones al alcance, es considerada una de las mejores zonas para vivir en la Ciudad de México.

UBICACION

LOCATION

La Mexicana

La Mexicana





Descripción

DCM204-3

Departamento de 2 pisos, 258 m², 7,000 m² de áreas verdes con amenidades, cine, spa, alberca, jacuzzi, pre-construcción, Santa Fe venta Ciudad de Mexico

Concepto residencial innovador, con diseño arquitectónico de talla internacional, áreas verdes que sobresalen de forma notable con respecto a otros residenciales en la zona, servicios y experiencias únicas.

7,000 m² DE AREAS VERDES

Con más de 7,000 m² de funcionales áreas verdes, este desarrollo integra zonas de experiencias extraordinarias que redefinen el significado de

convivencia, comodidad, modernidad y bienestar.

CINE

Con servicio de television de paga y conexión a servicio de streaming Netflix y Amazon Prime.

Servicio de palomitas y frigobar.

Servicio de alimentos.

PET ZONE

Area especial para mascotas, con tienda y veterinaria.

CONCIERGE

Servicio exclusivo de asistencia concierge, que lo distingue de cualquier residencial al cubrir de forma personalizada tus necesidades, comprometidos a superar todas las expectativas para garantizar una satisfacción total los 365 días del año.

AREA DE COWORKING

Trabajar desde casa nunca fue mejor, disfruta de un espacio tranquilo, con internet, ideal para trabajar en un ambiente relajado, lejos de las distracciones del hogar, al mismo tiempo sin salir de casa.

Area de coworking en interior y en exterior. Disfruta de un espacio rodeado de plantas al aire libre y otro mas ejecutivo en un entorno privado.

MARKET PLACE

Aqui podras degustar variedad de alimentos gourmet, mientras disfrutas de la belleza arquitectonica e interiorismo inigualable.

SPA

Consientete el dia que quieras en una zona decicada completamente a la relajacion, spa con Jacuzzi. Encuentra la relajacion total a pasos de tu residencia.

ZONA DE BIENESTAR

Gimnasio

Spa

Alberca con carril de nado

Canchas deportivas

Jacuzzi

ZONA SOCIAL

Salon de eventos.

Area de asador en exterior.

Centro de negocios

Areas lounge en exterior

Area de fogata

Zona de relajacion

Market place

EXPERIENCIAS FAMILIARES

Mini golf

Area de juegos para niños

Resort de mascotas

Parque para patinetas

Area para niños

Area para adolescentes

Salon de media

Area de obstáculos

Area de espera para autobuses escolares

EXPERIENCIAS PARA ADULTOS

Club lounge

Lounge privado

Golf virtual

COCINA

Prepara las recetas mas deliciosas en esta cocina integral, con gabinetes hechos a medida y cubierta de piedra natural, disfruta su diseño abierto con barra desayunadora, que te permite convivir con tus seres queridos mientras preparan sus platillos favoritos.

CARACTERISTICAS DESTACADAS DEL DEPARTAMENTO

Departamento luminoso con ventanas de piso a techo que permiten que cada uno

de los espacios más importantes tenga una entrada de luz natural.

Sala con ventana de pared completa y vista panorámica.

Recamara principal con baño en suite, closet vestidor, espacio amplio.

Estacionamiento privado para 2 autos.

Cuarto de servicio con baño completo.

UBICACION

Departamento ubicado en Cuajimalpa, cerca de Santa Fe, un área cosmopolita diseñada para ser autosuficiente, ya que cuenta con una gran variedad de servicios y atracciones al alcance, es considerada una de las mejores

zonas para vivir en la Ciudad de México.

5 minutos del parque La Mexicana

50 minutos del Aeropuerto.

LUGARES CERCA DE TU DEPARTAMENTO

Centro comercial Santa Fe

Áreas de esparcimiento y deporte, como Parque La Mexicana, un pulmón verde de 28 hectáreas.

INVERSION EN PRE-CONSTRUCCION

Departamentos en pre-venta. Fecha de entrega: 2022

Si desea más información sobre el departamento o conocer más sobre el mercado inmobiliario en la zona de Cuajimalpa, contáctanos, será un placer asesorarte en tu nueva inversión en Ciudad de Mexico.

Agenda tu cita para visitar la zona o llámanos para resolver tus dudas haciendo clic en el enlace de contacto.

Invierte de manera segura, llámanos para recibir una asesoría gratuita.

#DCM204 #CDMXBySelvacorealty #CiudaddeMexico #selvacorealty
#selvacorealtyCiudaddeMexico
#listadodepropiedadesCiudaddeMexico #bienesraicesCiudaddeMexico

#inmueblesCiudaddeMexico

#inmobiliariaCiudaddeMexico

#inviertenCiudaddeMexico

#CiudaddeMexicodepartamentosventa

#MercadoinmobiliarioCiudaddeMexico

#instagrambienesraicesCiudaddeMexico

#preconstruccionCiudaddeMexico

#bienesraicesmexico

#inviertenmexico

#inversionistasmexico

#departamentoventaCiudaddeMexico

#departamentosCiudaddeMexico

#pisosCiudaddeMexico

#pisosenventaCiudaddeMexico

#departamentosenpreconstruccionCiudaddeMexico

Detalles de la propiedad

- Acepta Mascotas
- Cocina Integral
- Closet vestidor
- Cuarto de servicio

Amenidades

- Alberca
- Area Lounge
- Concierge
- Jacuzzi
- Spa
- Area de juegos para niños exterior
- Cine
- Gimnasio
- Salon de eventos

Ubicación





SELVA & Co.
REALTY

MX 984 803 2058 / US 805 308 2900

www.selvacorealty.com