

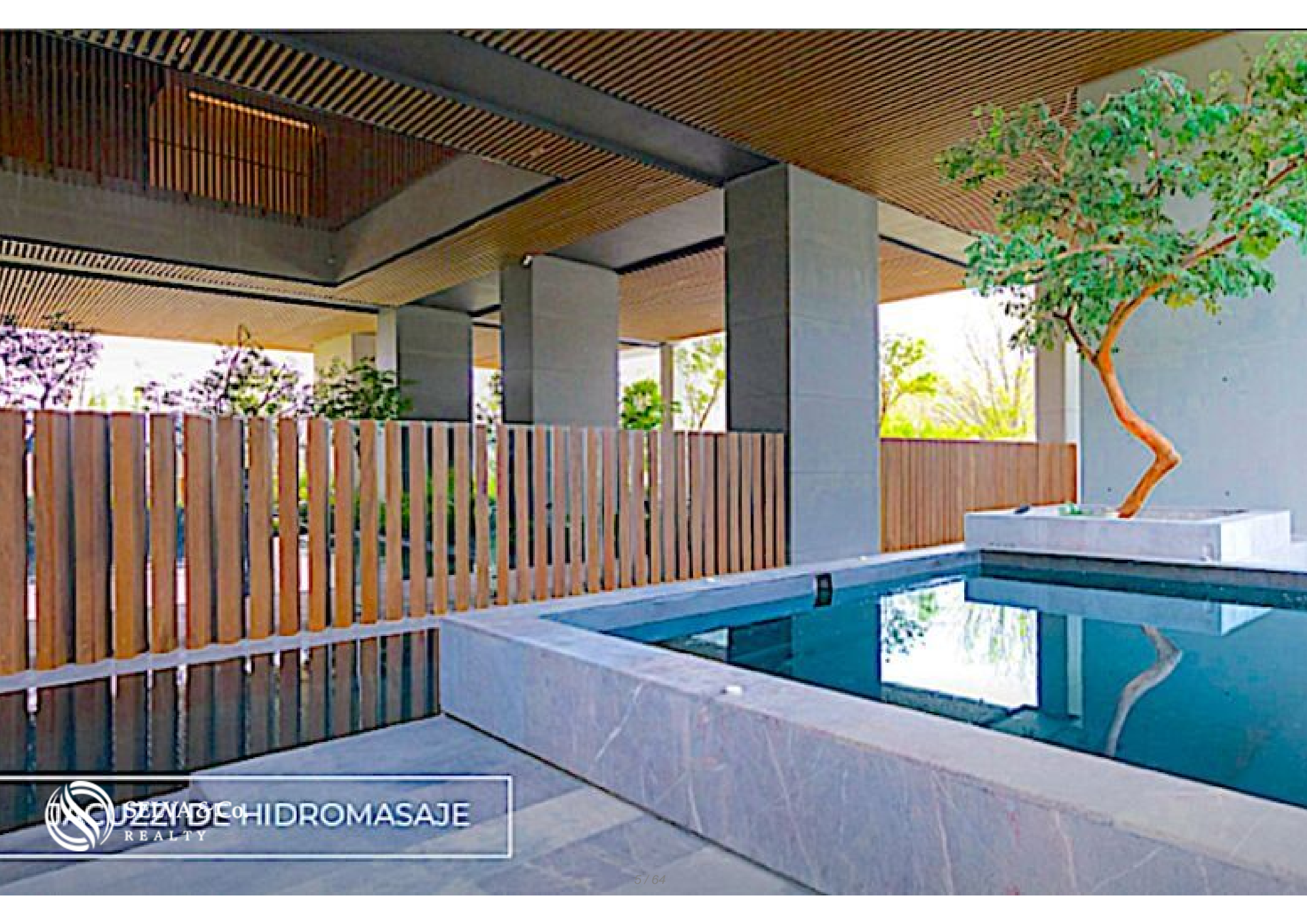


Departamento de 383 m2 con family room, cuarto de servicio, area de lavado, 30 amenidades, 13,000 m2 de areas verdes, Fuentes del Pedregal

<i>ID: DCM203-13</i>	<i>Ubicación: Mexico City</i>
<i>Zona: Tlalpan</i>	<i>Tipo: Departamentos</i>
<i>Recámaras: 3</i>	<i>Baños: 3.5</i>
<i>Construcción: 269 m2 / 2,895.52 ft</i>	







 INCLUZIVE REALTY
SERVICIO DE HIDROMASAJE





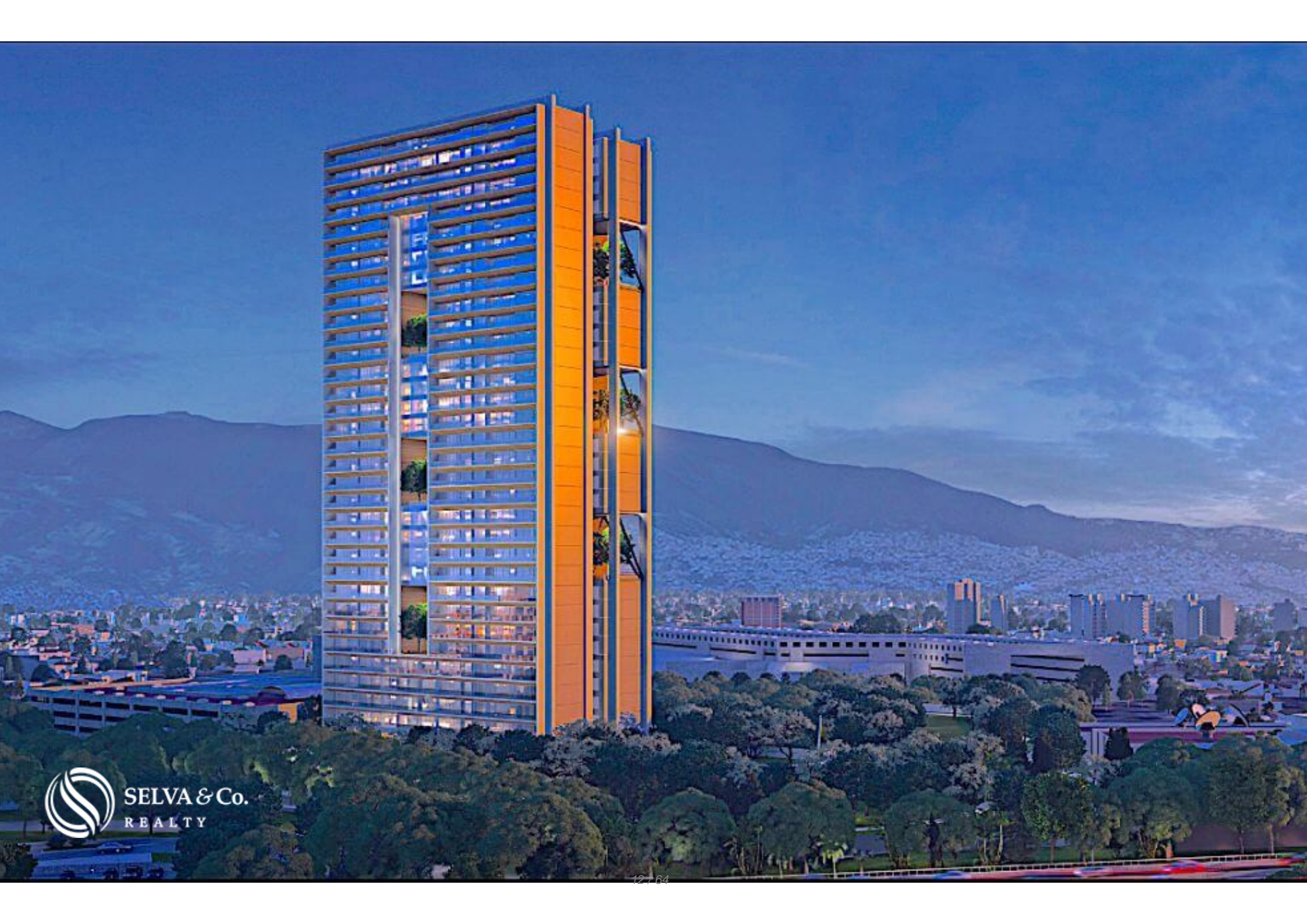






DELASIEFOREST
REALTY

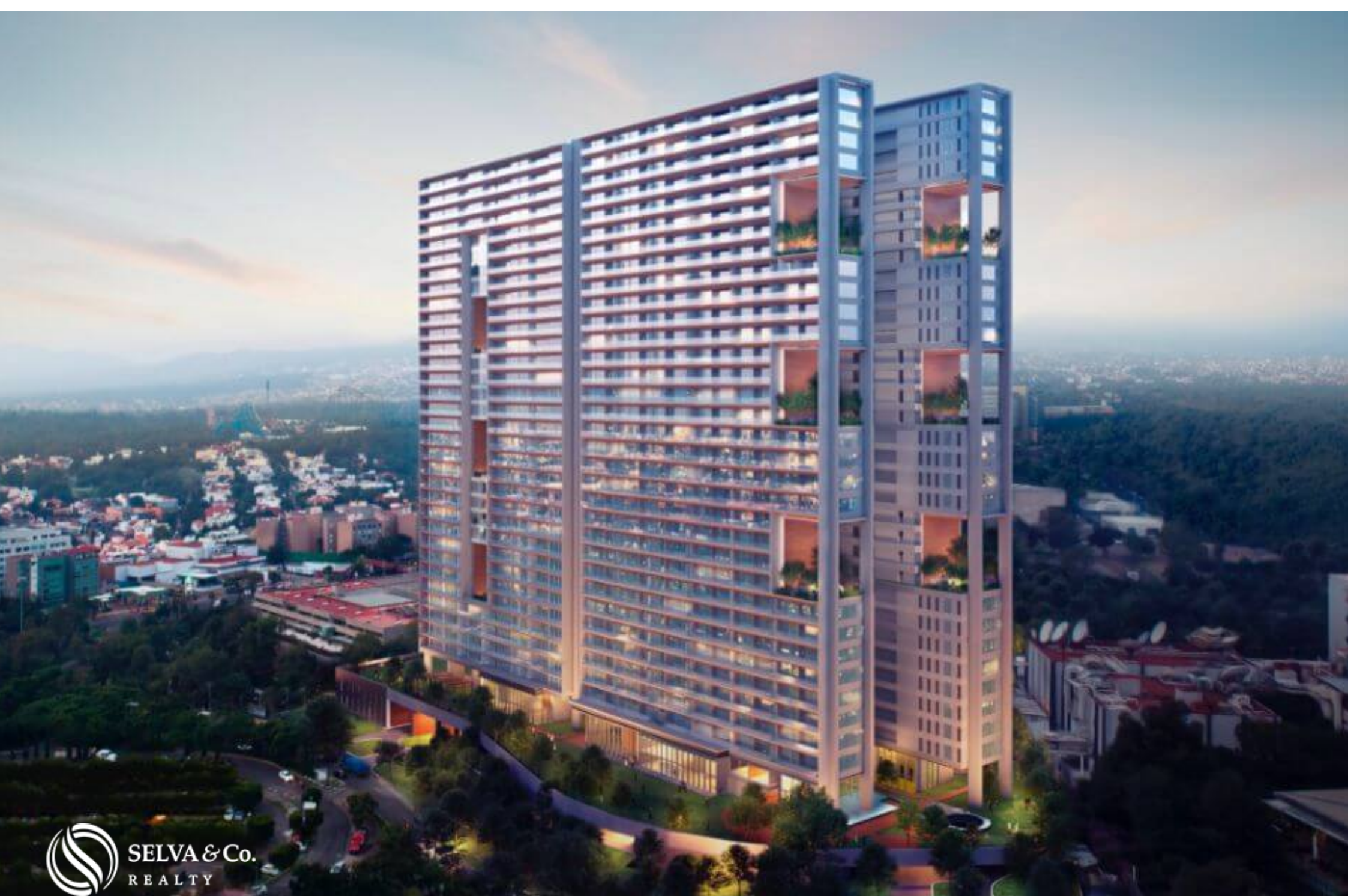






 SELVA & Co.
REALTY







SELVA & Co.
REALTY





GRILL ZONE

Zona de asadores
BBQ grill zone



GRILL ZONE

Area de asador
Grill Zone



Area de coworking y centro de negocios
Coworking and business center



Gimnasio interior y exterior
Indoor & outdoor gym



MULTIPLE USES CLASSROOM



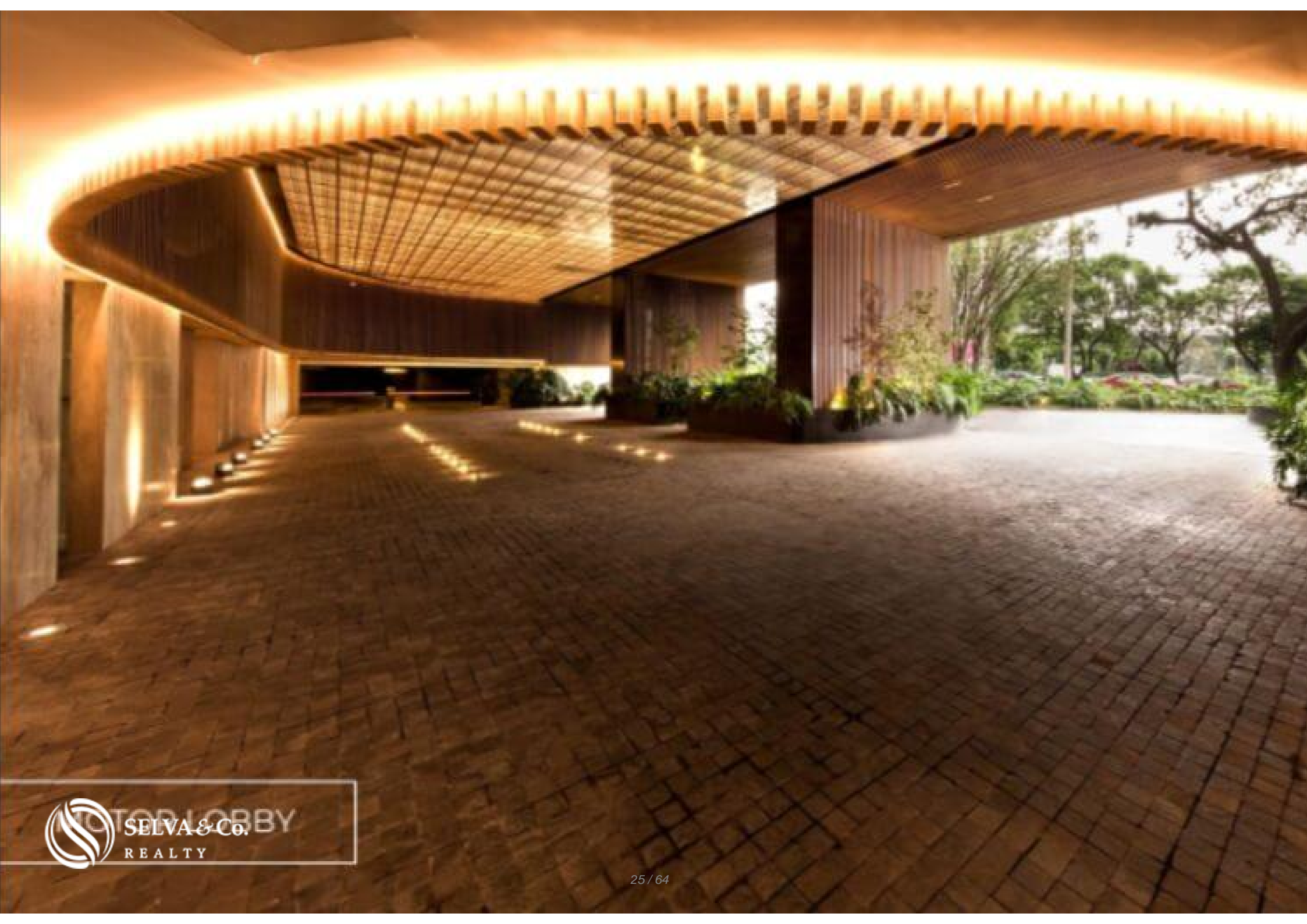
SELVA & Co.
REALTY

SALÓN DE USOS MÚLTIPLES

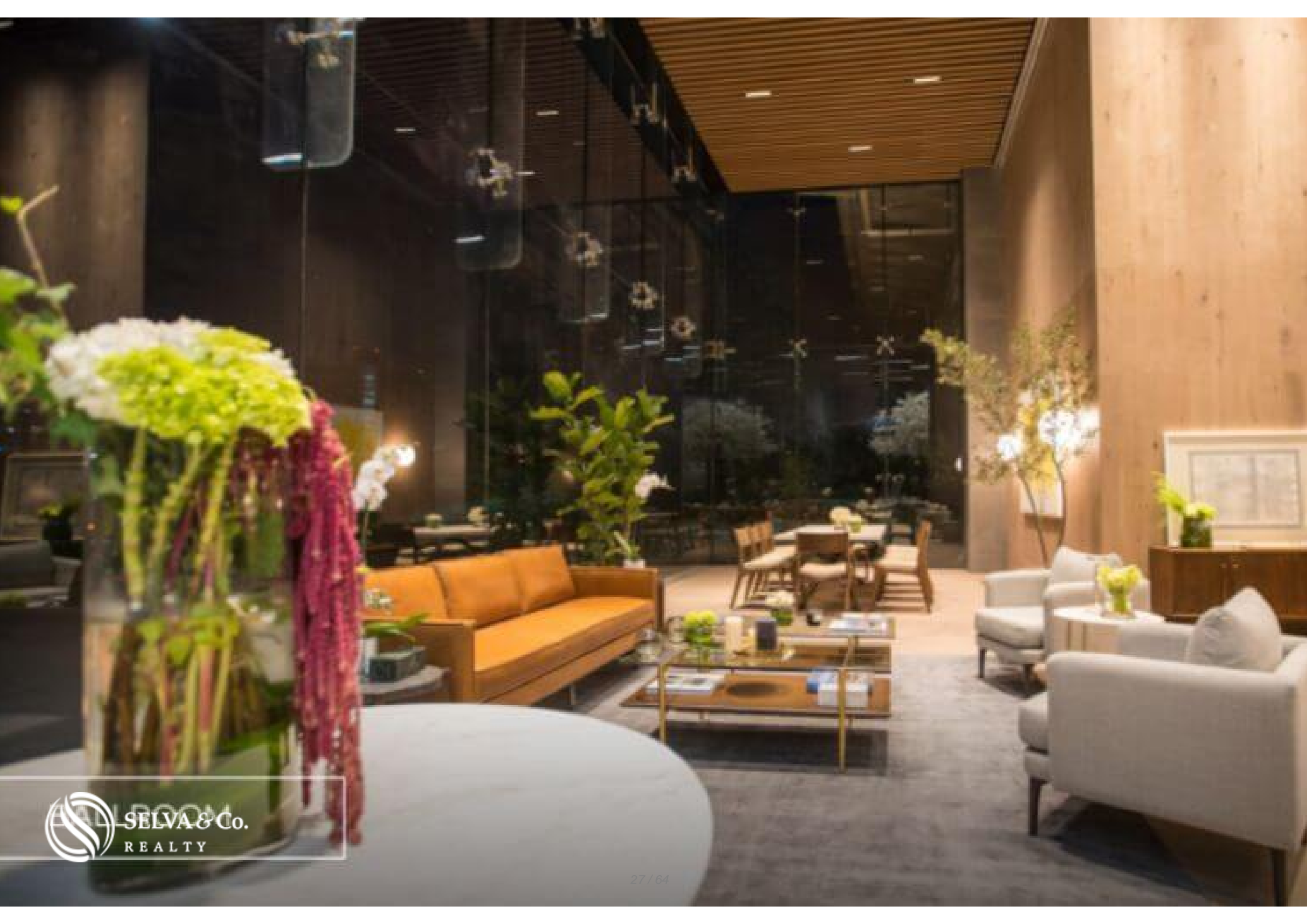




AREA DE FOGATA
FIRE PIT AREA









*LAS IMÁGENES PRESENTADAS SON ILUSTRATIVAS, PUEDEN VARIAR AL PRODUCTO FINAL.
*LAS IMÁGENES PUEDEN CAMBIAR SIN PREVIO AVISO.

RESORT PARA MASCOTAS PET RESORT



PARQUE PARA PERROS



*LAS IMÁGENES PRESENTADAS SON ILUSTRATIVAS, PUEDEN VARIAR AL PRODUCTO FINAL.
*LAS IMÁGENES PUEDEN CAMBIAR SIN PREVIO AVISO.

SPA



ZONA GAMER GAMER ZONE





URBAN GARDEN

H U E R T O S









*LAS IMÁGENES PRESENTADAS SON ILUSTRATIVAS, PUEDEN VARIAR AL PRODUCTO FINAL.
* LAS IMÁGENES PUEDEN CAMBIAR SIN PREVIO AVISO.

MERCADO MARKET



*LAS IMÁGENES PRESENTADAS SON ILUSTRATIVAS, PUEDEN VARIAR AL PRODUCTO FINAL.
*LAS IMÁGENES PUEDEN CAMBIAR SIN PREVIO AVISO.

CLUB LOUNGE





*LAS IMÁGENES PRESENTADAS SON ILUSTRATIVAS, PUEDEN VARIAR AL PRODUCTO FINAL.
*LAS IMÁGENES PUEDEN CAMBIAR SIN PREVIO AVISO.

AREA CON MESAS DE JUEGO Y BILLAR POOL BAR AND PLAYROOM



AREA PARA EVENTOS PRIVADOS PRIVATE EVENTS ROOM

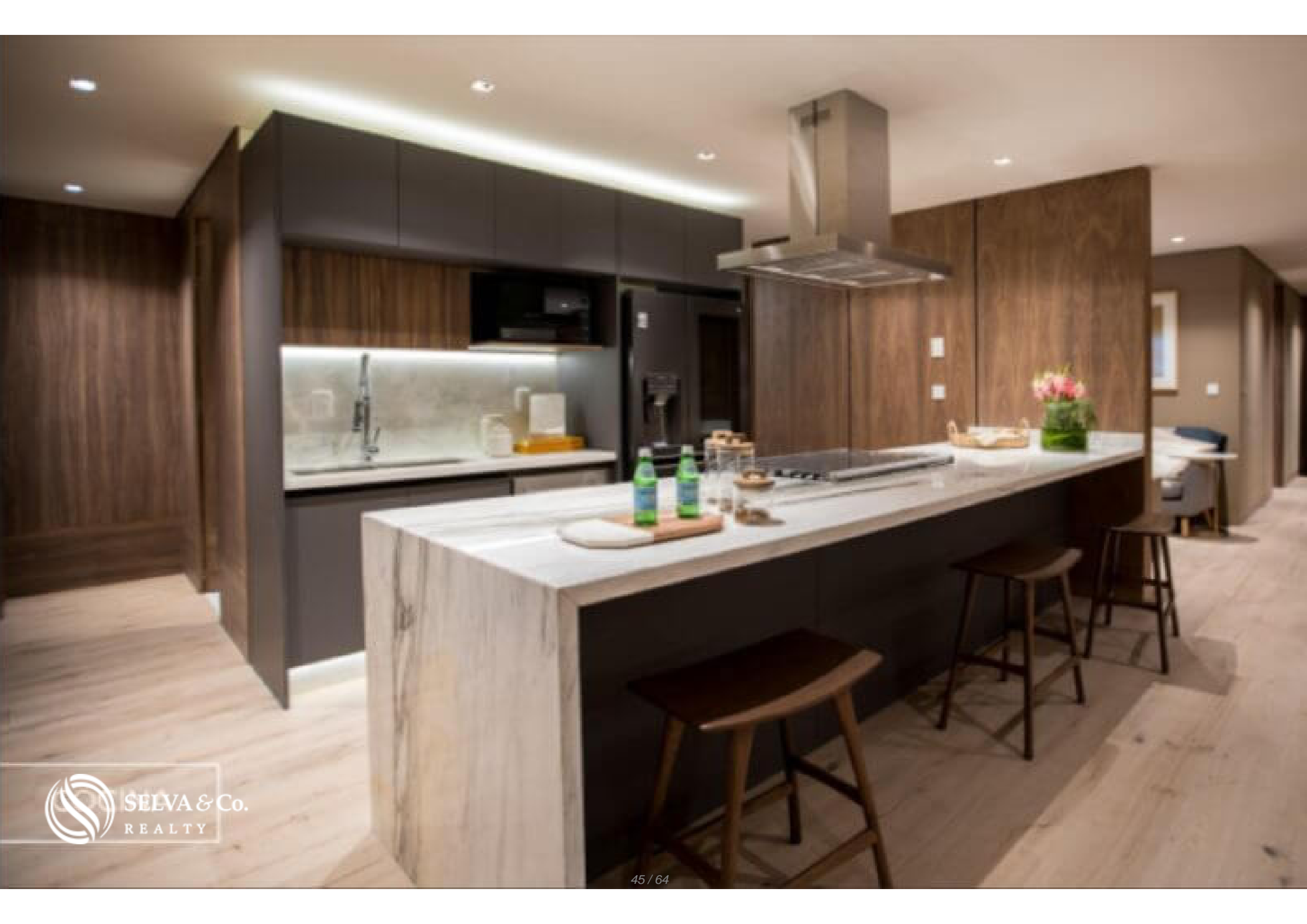






KITCHEN







ESTANCIA

DISEÑO ABIERTO
OPEN DESIGN







Descripción

DCM203-13

Departamento de 383 m2 con family room, cuarto de servicio, area de lavado, 30 amenidades, 13,000 m2 de areas verdes, Fuentes del Pedregal, en venta Ciudad de Mexico

Desarrollo residencial al sur de la Ciudad de Mexico, con espacios al aire libre que y amenidades diseñados para consentirte y deleitar tus sentidos.

DISEÑO

Proyecto vanguardista que busca reinventar la amplitud y la eficiencia de espacios con dos exclusivas torres con departamentos que van desde los 88 m2 hasta los 450 m2 de 1 a 4 recámaras.

Diseñado por el despacho Sordo Madaleno Arquitectos.

Cada departamento fue ideado para convertirse en una auténtica obra de arte arquitectónica y conceptualizada de forma inteligente para ampliar tu experiencia de vida.

Su desarrollo contó con la participación de expertos en paisajismo, acústica e iluminación, así como experimentados diseñadores de interiores y arquitectos.

CLUB

Diseñado para que vivas experiencias extraordinaria para complacer tu estilo de vida con mas de 30 zonas de amenidades, con servicio de concierge y

más de 13,000 m2 de áreas verdes.

HUERTO

Este desarrollo es la vivienda del futuro con un huerto urbano, en el cual podrás consumir productos orgánicos, plantas medicinales y llevar una vida más saludable fomentando la cosecha y el cuidado de la naturaleza.

Además, promueven el sentido de comunidad a través de talleres y experiencias que potencian la cohesión social.

En el huerto encontrarás cultivos como:

? Bosques comestibles

? Hierbas Tisanas

? Base de ensaladas

SPA

Consientete el día que quieras en una zona dedicada completamente a consentirte, spa con área de masaje, vapor, sauna y jacuzzi con hidroterapia. Encuentra la relajación total a pasos de tu residencia.

MANTENTE EN FORMA

Mantente en forma en su alberca con carril de nado, corre en la pista para jogging, practica paddle, ejercítate en el gimnasio interior o para los que quieren aire fresco, el gimnasio exterior, o simplemente relájate y contempla sus áreas verdes, tendrás una actividad diferente que hacer

cada día y todo a pasos de tu residencia.

AREA DE COWORKING

Trabajar desde casa nunca fue mejor, disfruta de un espacio tranquilo, con internet, ideal para trabajar en un ambiente relajado, lejos de las distracciones del hogar, al mismo tiempo sin salir de casa.

PET FRIENDLY

El residencial permite mascotas, y cuenta con un area exclusiva para que tu perro socialice y sea libre en un ambiente controlado y especial para ellos. Goza su parque para perros.

Ademas de ofrecer servicios de niñera para perros y gatos, y veterinario para tu mascota.

COCINA

Prepara las recetas mas deliciosas en esta cocina integral que seria la envidia de cualquier cocinero, con diseño abierto con barra desayunadora, que te permite convivir con tus seres queridos mientras preparan sus platillos favoritos.

AMENIDADES

Spa con sauna y vapor, tina de hidromasaje y cabina de masaje.

Relax forest con espejo de agua y areas de fogata.

Carril de nado con area de camastros y jacuzzi con hidromasaje.

Gimnasio de 850 m2 con area de cardio, fuerza, funcional, gimnasio en exterior y vestidores.

Pista de jogging.

Parque para mascotas.

Ball room de 400 m2.

Club lounge con bar, mesas de juegos, golf virtual, terraza y fogata.

Outdoor lounge de 200 m2.

Terraza de eventos privados de 150 m2.

Mini golf.

Cafeteria y terraza.

Huerto de 240 m2.

Grill zone con asadores y pergolas.

Area de niños con ludoteca, area de bebes, y area de pelotas.

Area de juegos infantiles 450 m2.

Muro de escalar de 5 metros

Jumping zone

Zona gamer con salas individuales y dobles, mesa para juegos en linea.

Teens place con karaoke, tv y hockey de aire.

Cine con frigobar

Coworking con area de trabajo, sala de juntas y area de tareas escolares.

Pet resort con servicio veterinario, guarderia canina y felina y area de juegos.

Paddle con area de espera.

Alberca de 350 m2 con area de adultos, area de chapoteadero infantil, area de camastros y vestidores.

Fuentes danzantes.

Skate zone con obstaculos de concreto, medios tubos y barras.

Servicio de concierge.

DEPARTAMENTOS NUEVOS Y EN PRE VENTA

Este desarrollo tiene una torre terminada con departamentos nuevos listos para

entrega inmediata. Pregunta la disponibilidad.

Los departamentos disponibles en pre-construcción tienen fecha de entrega de Noviembre 2024.

UBICACION

Condominio ubicado en la mejor zona al sur de la CDMX, Fuentes del Pedregal.

10 minutos del Parque Nacional Bosque de Tlalpan.

3 minutos del centro comercial Perisur.

24 minutos del Aeropuerto Internacional de Ciudad de Mexico.

Las fotografías son del proyecto general. No corresponden a una residencia en particular.

Si desea más información sobre este departamento o conocer más sobre el mercado inmobiliario en la zona Fuentes del Pedregal, contáctanos, será un placer asesorarte en tu nueva inversión en Ciudad de Mexico.

Agenda tu cita para visitar la zona o llámanos para resolver tus dudas haciendo clic en el enlace de contacto.

Invierte de manera segura, llámanos para recibir una asesoría gratuita.

#DCM203 #CDMXBySelvacorealty #CiudaddeMexico #selvacorealty
#selvacorealtyCiudaddeMexico #FuentesdelPedregal
#listadodepropiedadesCiudaddeMexico #bienesraicesCiudaddeMexico
#inmueblesCiudaddeMexico #inmobiliariaCiudaddeMexico
#inviertenCiudaddeMexico #casasdelujoMexico
#departamentosdelujoCiudaddeMexico #residenciasenventaMéxico
#residenciasenventaMéxico #residenciasdelujoMexico
#residenciasdelujoCiudaddeMexico #selvacorealtymountainview
#villasdelujomexico #villasdelujo #oportunidaddeinversiontulum
#Huatulcodepartamentosenventa #MercadoinmobiliarioHuatulco
#instagrambienesraicesCiudaddeMexico #preconstruccionCiudaddeMexico
#bienesraicesmexico
#departamentoenventaCiudaddeMexico #departamentosCiudaddeMexico
#pisosCiudaddeMexico #pisosenventaCiudaddeMexico
#departamentosconterrazaprivada

#departamentosenpreconstruccionCiudaddeMexico

#listadodepropiedadesCiudaddeMexico

Detalles de la propiedad

- Cocina Integral
- Terraza
- Lavanderia

Amenidades

- Alberca
- Area Lounge
- Casa Club
- Concierge
- Jacuzzi
- Spa
- Alberca con carril de nado
- Asador
- Centro de negocios
- Gimnasio
- Sauna

Ubicación





SELVA & Co.
REALTY

MX 984 803 2058 / US 805 308 2900

www.selvacorealty.com