



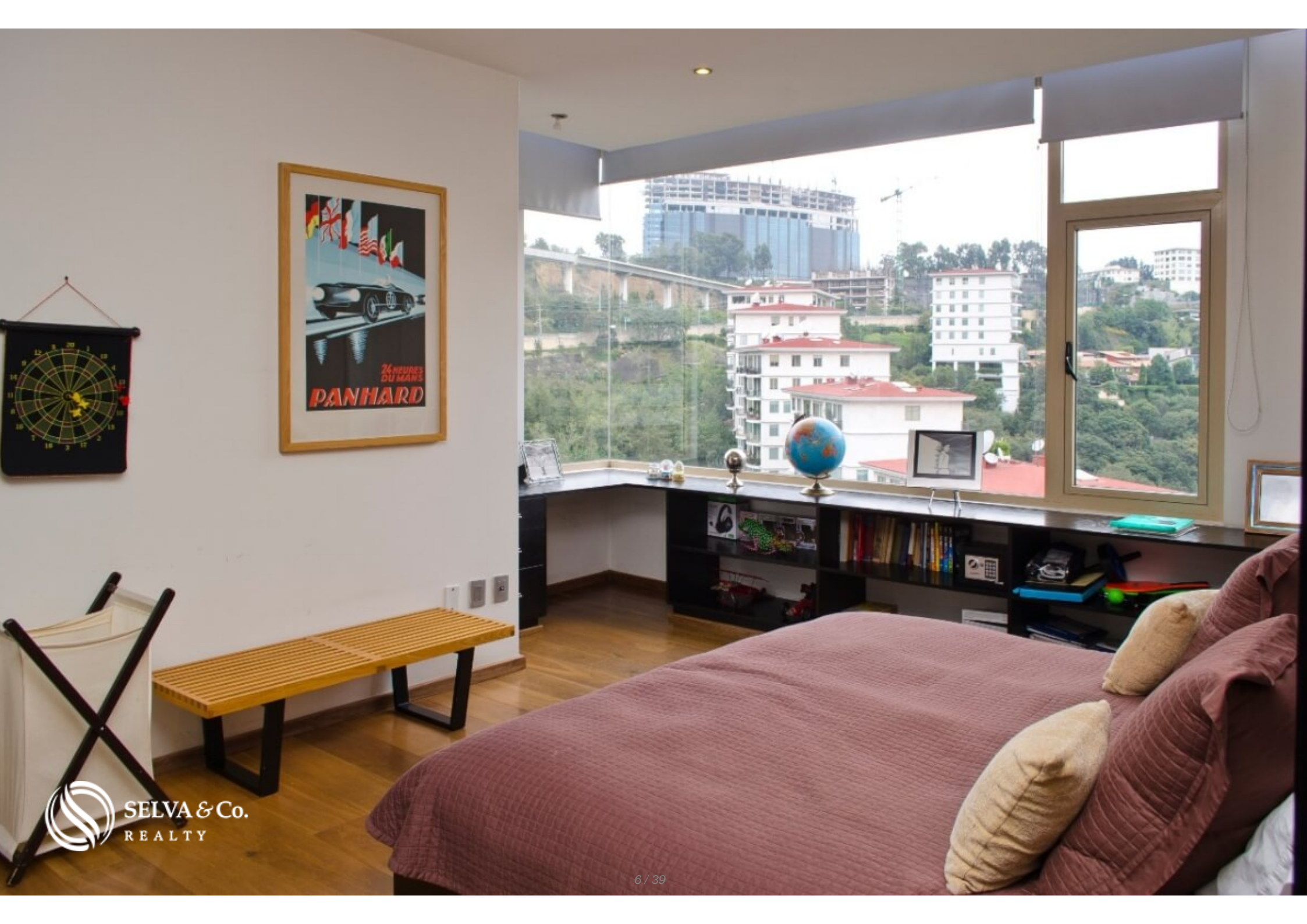
Departamento en Bosques de Santa Fe, tina con vista panorámica, alberca, jacuzzi, cancha de tenis, elevador directo a la residencia

<i>ID: BRCM200</i>	<i>Ubicación: Mexico City</i>
<i>Zona: Lomas de Santa Fe</i>	<i>Tipo: Departamentos</i>
<i>Recámaras: 3</i>	<i>Baños: 3.5</i>
<i>Niveles: 2</i>	<i>Estacionamiento(s): 4</i>
<i>Construcción: 362 m2 / 3,896.57 ft</i>	













Iluminacion empotrada

Recessed lighting




Sala - comedor con acceso a la terraza / Living room-dining room with access to the terrace






Ascensor directo a tu residencia - Elevator with direct access to your residence



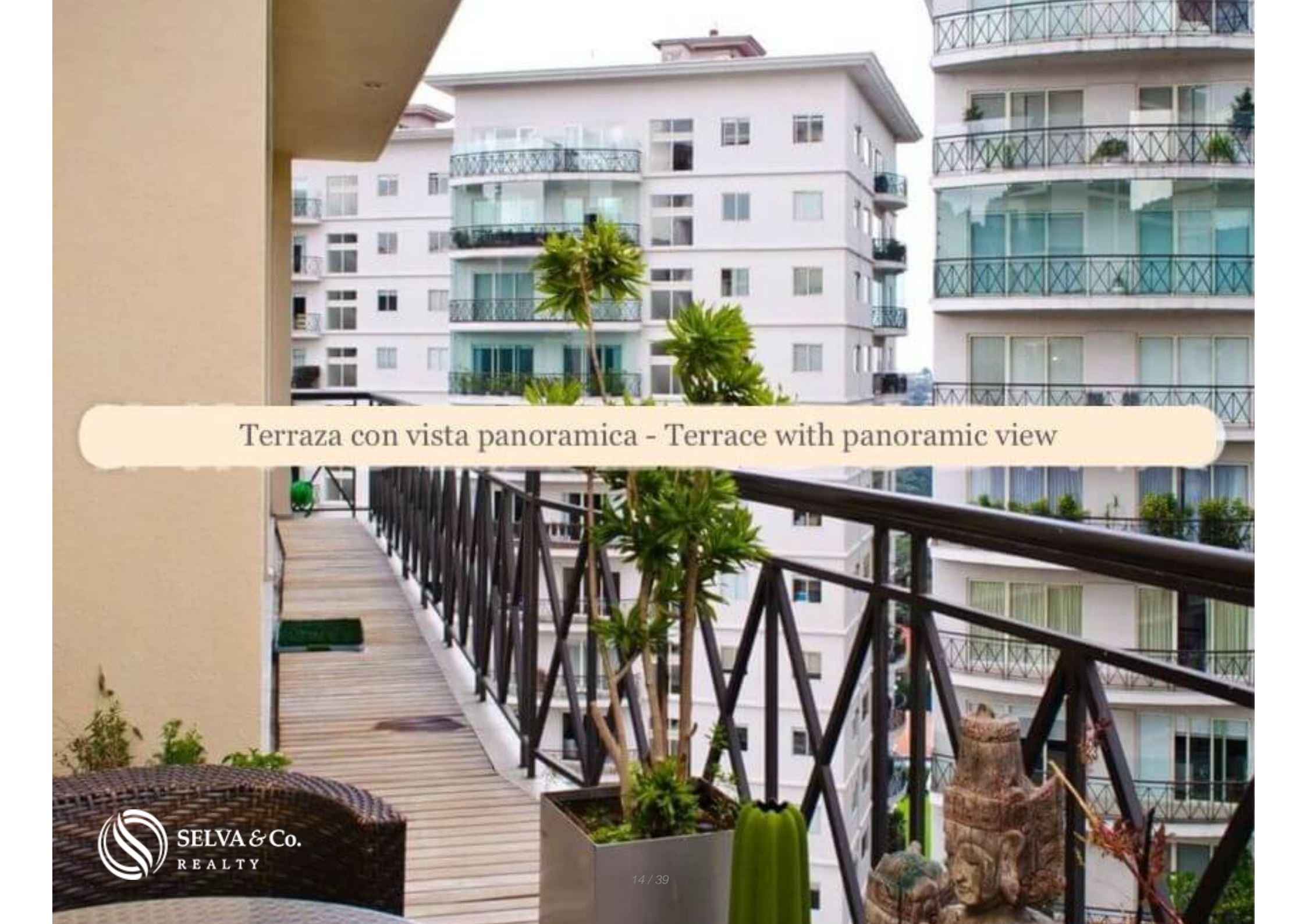
Ventana de piso a techo y vistas verdes - Floor to ceiling window & green views



Tina con ventana y vista panorámica - Bathroom with panoramic view



Ventanas de piso a techo - Floor to ceiling windows



Terraza con vista panoramica - Terrace with panoramic view





Centro Santa Fe



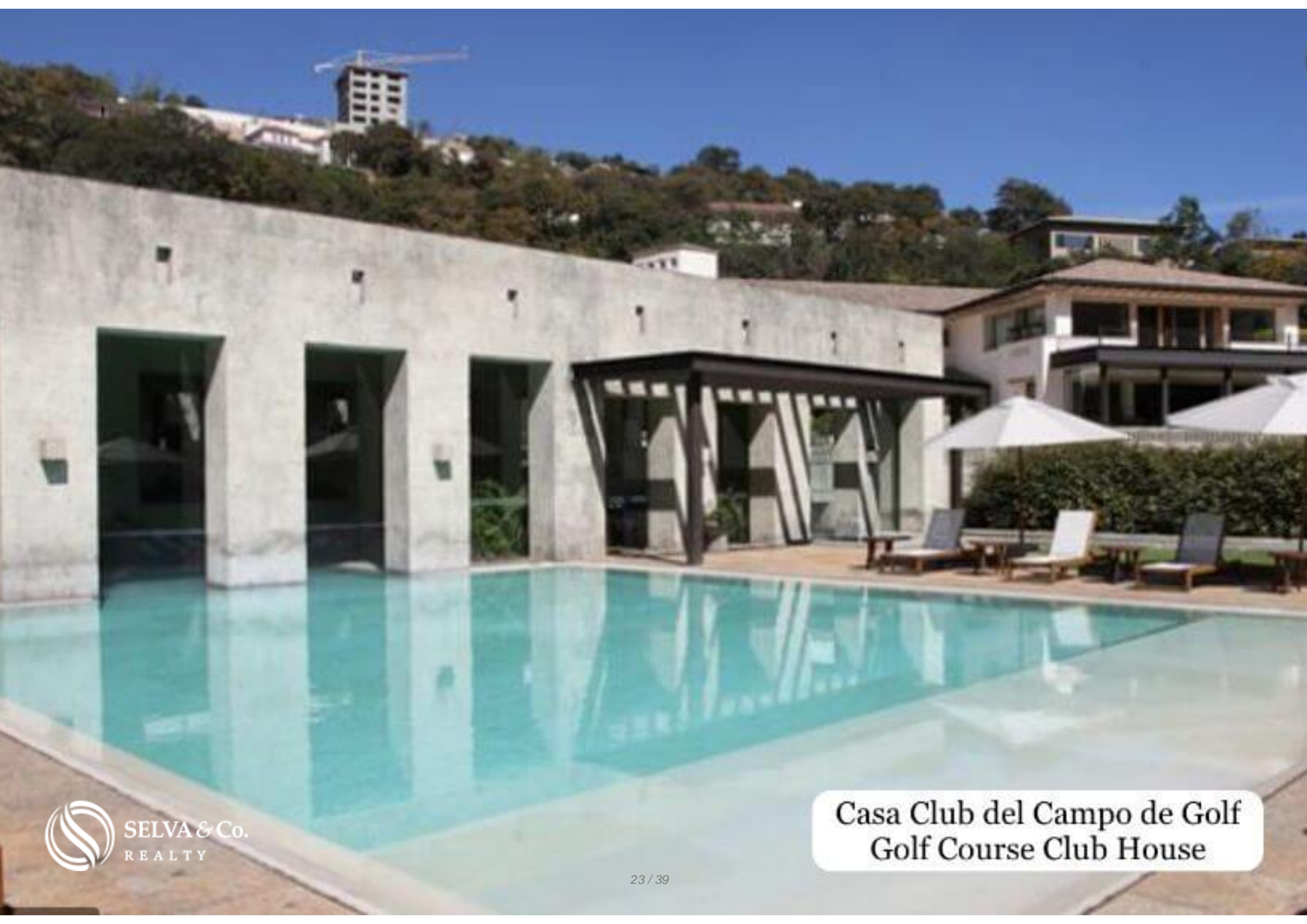




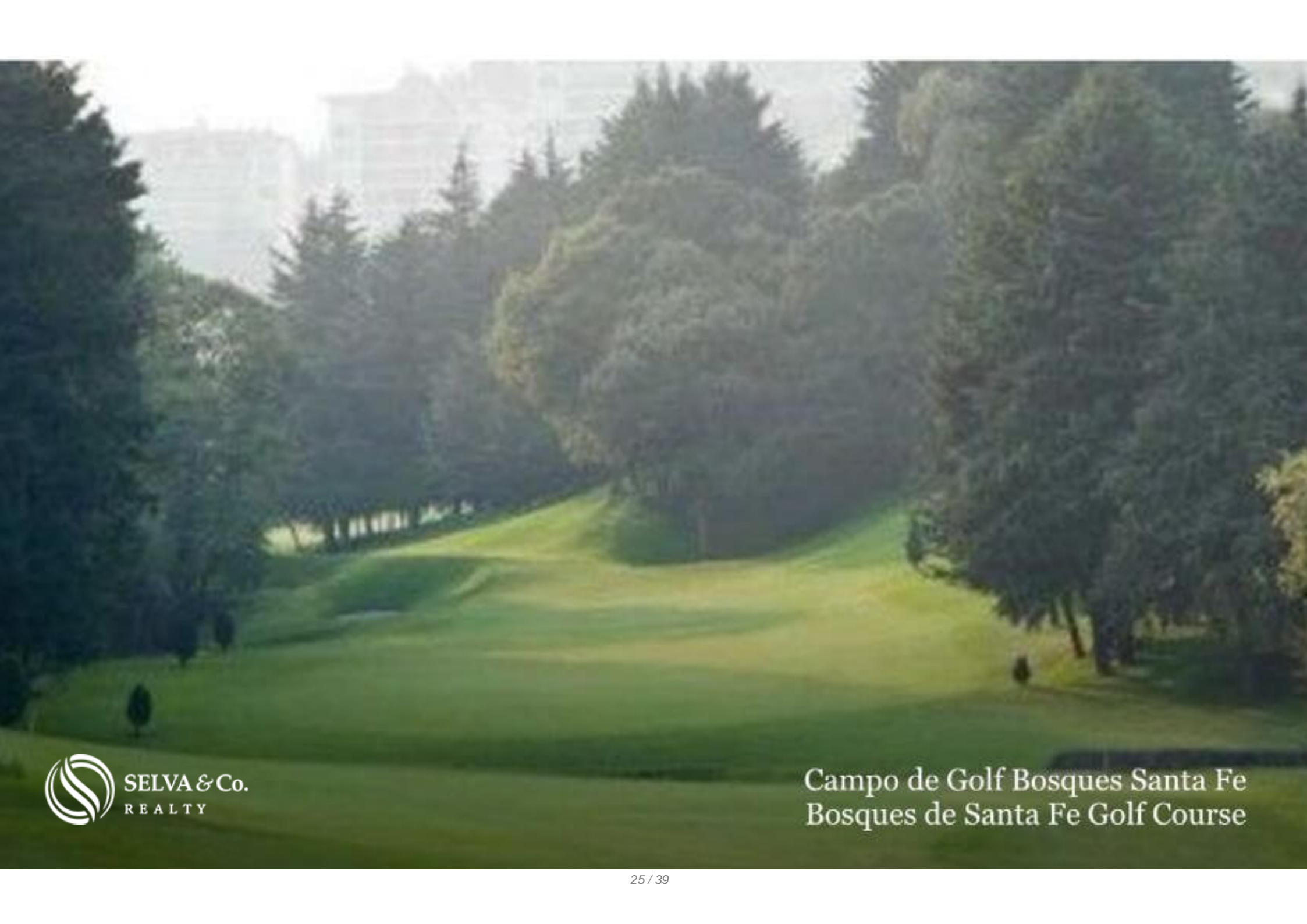












Campo de Golf Bosques Santa Fe
Bosques de Santa Fe Golf Course



Campo de Golf Bosques Santa Fe
Bosques de Santa Fe Golf Course

Descripción

BRCM200

Departamento en Bosques de Santa Fe, tina con vista panorámica, alberca, jacuzzi, cancha de tenis, elevador directo a la residencia, membresía al campo de golf, venta Ciudad de Mexico.

Precioso departamento en Bosques de Santa Fe, conocido como uno de los fraccionamientos más exclusivos de la Ciudad de México. Incluye membresía familiar para el Club de Golf Bosques de Santa Fe

VISTAS VERDES

Una vista espectacular desde cualquier habitación y de la terraza, muy

iluminado, con muy buena ventilación y excelente distribución

SERVICIO DE SHUTTLE

Cuenta con un servicios de shuttle que recorren el fraccionamiento para el traslado de los empleados en el interior del mismo.

AMENIDADES

Animales de compañía permitidos

Alberca

Jacuzzi

Jardín

Gimnasio

Cancha de tenis

Seguridad 24 horas

Elevador de servicio

CCTV

Cisterna

Planta eléctrica

Área de juegos infantiles

Salón de usos múltiples

Accesibilidad para adultos mayores y discapacitados

Estacionamiento para visitas

TERRAZA CON VISTA PANORAMICA

Terraza con vista al bosque, el lugar ideal para disfrutar todo el día y tomar el sol o descansar en el area de sombra y disfrutar el viento.

COCINA

Prepara las recetas mas deliciosas en esta cocina integral que seria la envidia de cualquier cocinero, con electrodomésticos de acero inoxidable gabinetes hechos a medida en madera, y cubierta de piedra natural, disfruta su diseño con barra desayunadora-isla central, que te permite convivir con tus seres queridos mientras preparan sus platillos favoritos.

CARACTERISTICAS DESTACADAS DEL DEPARTAMENTO

Elevador directo a la residencia.

Departamento luminoso con ventanas de piso a techo que permiten que cada uno de los espacios más importantes tenga una entrada de luz natural, incluso en los baños.

Vistas panorámicas desde cualquier punto de la casa.

Sala con ventana de pared completa y acceso a la terraza o que se abre para crear un espacio más grande ideal para el entretenimiento de tus invitados o tener un estilo de vida interior-exterior.

Tina de baño con vista al bosque.

Cocina equipada.

Family Room.

Estudio.

Cuarto de servicio integrado.

Bodega.

4 Estacionamientos techados.

Diviértete con los mas pequeños en su area de juegos infantiles en exterior.

ACABADOS

Amplios y elegantes espacios decorados con finas maderas y placas de mármol en

tonos neutros.

UBICACION

Esta ubicado al poniente de la ciudad y a pocos minutos del parque La Mexicana, centros comerciales como Centro Santa Fe, Patio Santa Fe, Arcos. De Corporativos en Santa Fe y Escuelas como el Mazenod, Pinecrest, Colegio Eton, Universidades como la Ibero y el Tec de Monterrey además de hospitales de primer nivel como el ABC y Hospital Bite Medica.

29 minutos del Aeropuerto Internacional de Ciudad de Mexico.

EL DEPARTAMENTO EN NUMEROS

3 Recamaras.

3.5 Baños.

362 m2.

Precio: 37,000,000 Pesos

\$13,000 Mantenimiento Edificio (Pago Mensual)

\$57,197 Club de Golf Membresía (Pago Trimestral)

\$42,140 Asociación Colonos (Pago Trimestral)

DEPARTAMENTO EN REVENTA

Departamento listo para entrega inmediata. Amueblado y equipado puedes mudarte en seguida

Si quieres visitar este departamento y saber más sobre el mercado inmobiliario en la zona Bosques de Santa Fe, contáctanos, será un placer asesorarte en tu nueva inversión en Ciudad de México .

Programa tu cita para conocer el departamento o comunícate con nosotros para resolver tus dudas haciendo clic en el enlace de contacto.

Invierte de manera segura , llámanos para recibir una asesoría gratuita.

#BRCM200 #CiudaddeMexico #selvacorealty #selvacorealtyCDMX
#BosquesdeSantaFe
#listadodepropiedadesCiudaddeMexico #bienesraicesCiudaddeMexico
#inversionesCiudaddeMexico #inmueblesCiudaddeMexico
#inmobiliariaCiudaddeMexico #inviertenCiudaddeMexico
#residenciasenventaMéxico
#departamentosenventaCiudaddeMexico
#bosquesdesantafe #CiudaddeMexicodepartamentosenventa
#MercadoinmobiliarioCDMX #instagrambienesraicesCiudaddeMexico
#bienesraicesmexico #inviertenmexico #inversionistasmexico
#departamentoenventaCiudaddeMexico #tudepaenCiudaddeMexico
#departamentosCiudaddeMexico #pisosCiudaddeMexico
#pisosenventaCiudaddeMexico #departamentosconterrazaprivada

Detalles de la propiedad

- Cuarto de servicio
- Estudio
- Terraza
- Elevador con acceso directo a la residencia
- Jardin
- Vista Panoramica

Amenidades

- Alberca
- Cancha de tennis
- Jacuzzi
- Seguridad 24 hrs
- Campo de Golf
- Gimnasio
- Salon de eventos

Ubicación





SELVA & Co.
R E A L T Y

MX 984 803 2058 / US 805 308 2900

www.selvacorealty.com