



SELVA & Co.
REALTY

www.selvacorealty.com



Condominio a pasos de la playa, con 2 terrazas, alberca con vista al mar, a 200 metros de la playa, pre-construccion, venta Puerto Morelos.

<i>ID: DPM203-2</i>	<i>Ubicación: Puerto Morelos</i>
<i>Zona: Frente al mar</i>	<i>Tipo: Departamentos</i>
<i>Recámaras: 1</i>	<i>Baños: 2</i>
<i>Niveles: 1</i>	<i>Estacionamiento(s): 1</i>
<i>Construcción: 86 m2 / 925.70 ft</i>	



 SELVA & Co.
REALTY



 SELVA & Co.
REALTY



 SELVA & Co.
REALTY



 SELVA & Co.
REALTY





SELVA & Co.
REALTY

3152



 SELVA & Co.
REALTY















 SELVA & Co.
REALTY





Fachada

Facade



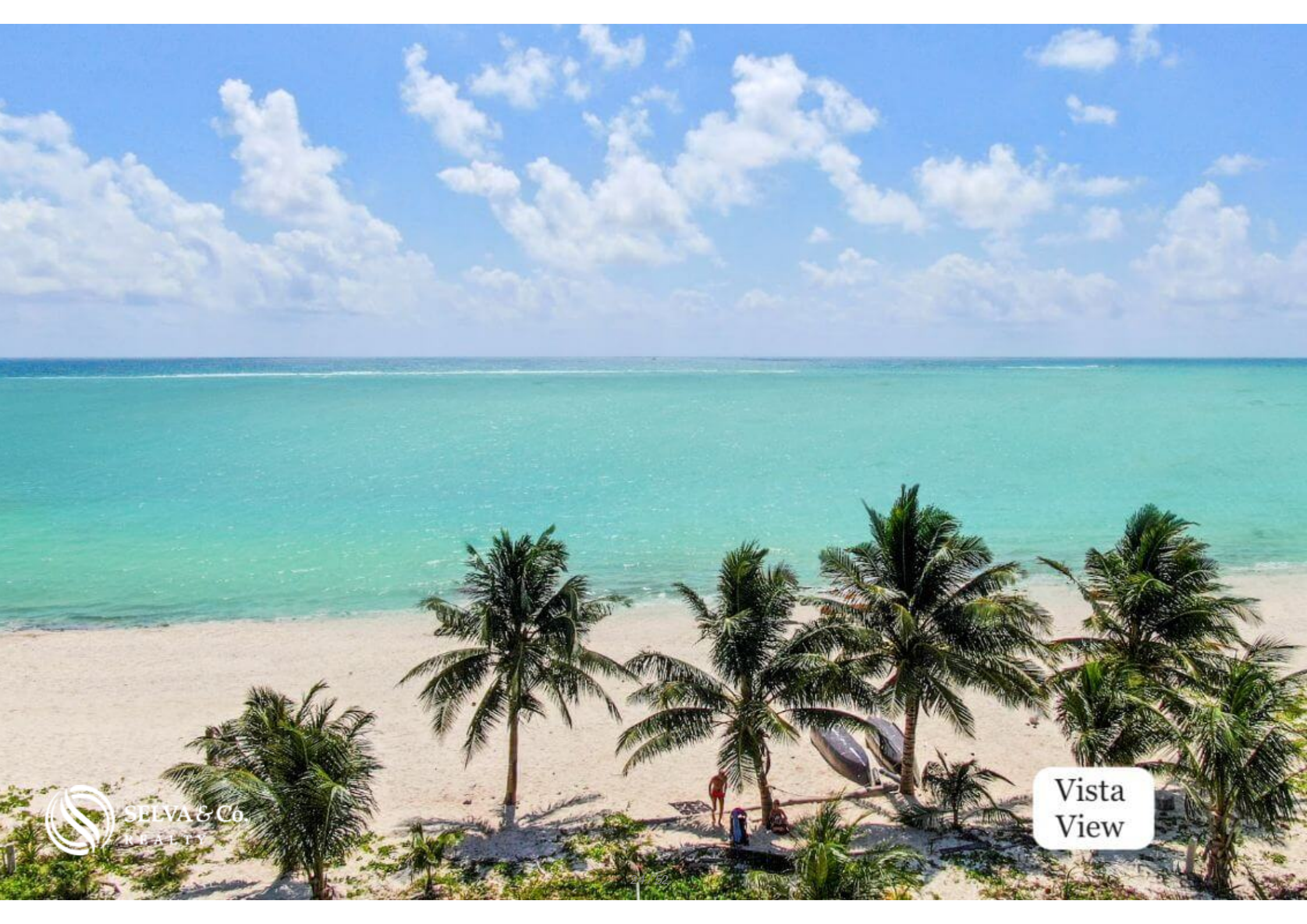






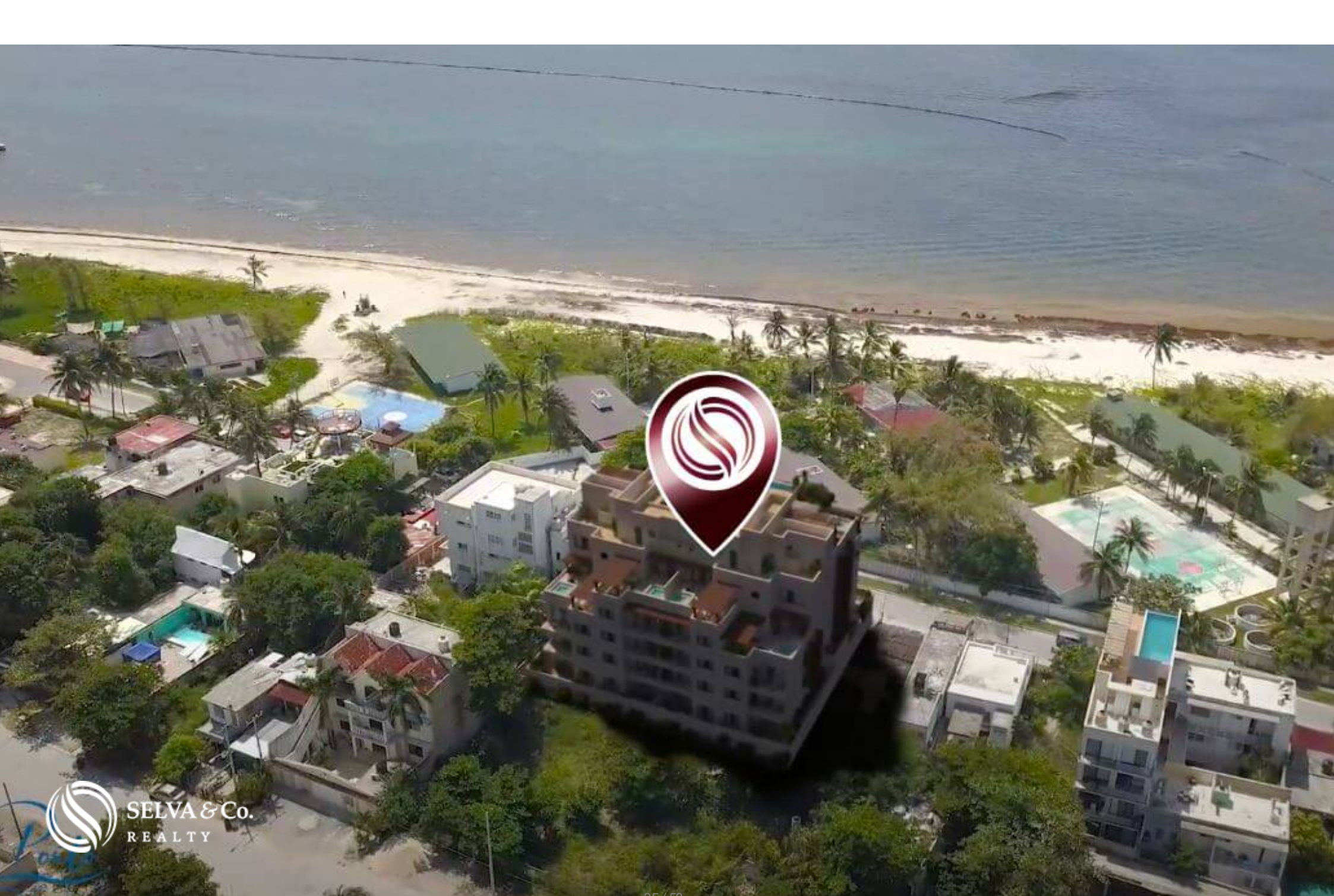
 SELVA & Co.
REALTY



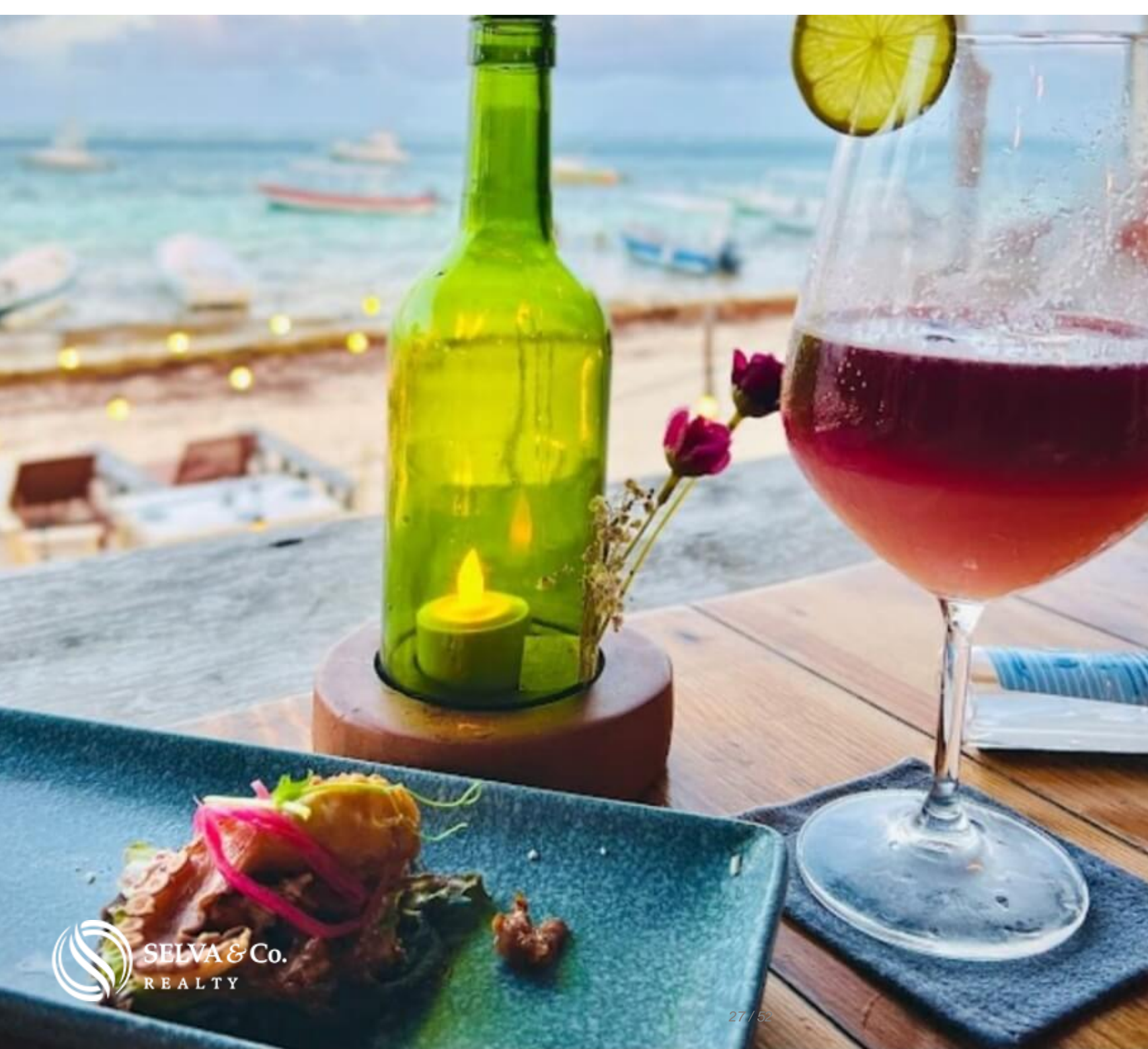


 SELVA & Co.
REALTY

Vista
View







Boquinete



SELVA & Co.
REALTY

Boquinete



Boquinete



El Refugio



El Refugio







Dai

Selecto

EL HUMIDOR

CHILE

ITALIA

Mendoza

Mendoza ARGENTINA

Salta

BORJA

Necesitas ayuda?

Presiona el botón

12 ADICIONAL

Huevo
Eggs







SELVA & Co.
REALTY

Layla





Descripción

DPM203-2

Condominio a pasos de la playa, con 2 terrazas, alberca con vista al mar, a 200 metros de la playa, pre-construcción, venta Puerto Morelos.

Situado en el corazón de Puerto Morelos y con una vista única al Mar Caribe, formado por 30 exclusivos departamentos a pasos del mar.

Amenidades y acabados de lujo.

TERRAZA CON VISTA AL MAR

Area común en el último piso con alberca infinity y vista al mar, barra de entretenimiento y salas lounge. el lugar ideal para disfrutar todo el día y

tomar el sol mientras te refrescas en la alberca o descansar en el area de sombra y disfrutar la brisa.

BARRA DE ENTRETENIMIENTO

Disfruta de tus eventos privados o convive en eventos vecinales en una terraza con barra equipada para el entretenimiento, con area de comedor y sillones lounge. Terraza semi techada al zona al aire libre.

LOCK OFF

Algunos de los departamentos en venta tienen sistema lock off, que te permite rentar una habitación y usar la otra sin perder privacidad o rentar las dos habitaciones por separado.

COCINA

Prepara las recetas mas deliciosas en esta cocina integral que seria la envidia de cualquier cocinero, con electrodomésticos de acero inoxidable gabinetes hechos a medida , y cubierta de granito, disfruta su diseño abierto que te permite convivir con tus seres queridos mientras preparan sus platillos favoritos.

CARACTERISTICAS DESTACADAS DEL DEPARTAMENTO

Vistas panorámicas al mar, desde la alberca común.

Departamento luminoso con ventanas de piso a techo que permiten que cada uno de los espacios más importantes tenga una entrada de luz natural.

Sala con ventana de pared completa y acceso a la terraza o que se abre para crear un espacio más grande ideal para el entretenimiento de tus invitados o tener un estilo de vida interior-exterior.

Area de lavado.

Estacionamiento para carros y bicicletas.

AMENIDADES Y SERVICIOS

- Alberca infinity con vista al mar.
- Bar de alberca.
- Estacionamiento para autos y bicicletas.
- Acceso controlado.

- Lobby.

UBICACION

Departamenrto ubicado a una cuadra de la playa, en elcentro de Puerto Morelos, rodeado de hoteles boutique, restaurantes y entretenimiento, a pocos pasos del mar.

2 Minutos de la playa

25 minutos del Aeropuerto Internacional de Cancun.

DISTANCIA CAMINANDO DE LA PLAYA

Este departamento se encuentra a 2 minutos caminando de la playa, menos de 200 metros del mar.

LUGARES CERCANOS A TU DEPARTAMENTO

Dai Smoke & Sake Bar.

Supermercado gourmet Chedraui Selecto.

Layla : Pizza vegana.

Morelos Restaurante y club de playa.

Boquinete: Restaurante de mariscos frente al mar.

RENTA TU PROPIEDAD

Este desarrollo permite las rentas vacacionales.

Administración de propiedad y rentas vacacionales directo con el desarrollador, renta tu propiedad mientras no la usas, ellos se encargan de mantenerla y rentarla por ti. No moverás un dedo.

INVERSION EN PRE-CONSTRUCCION

Departamentos en pre-venta. Fecha de entrega: Julio 2024.

DESARROLLADOR RECONOCIDO

Desarrollador con varios proyectos en Riviera Maya, excelente historial de entregas en tiempo y calidad en acabados. Ampliamente recomendado para inversion en pre-construccion.

Las fotografías son del proyecto en general. No corresponden a una unidad particular.

Si quieres visitar este departamento y saber más sobre el mercado inmobiliario en la zona, contáctanos, será un placer asesorarte en tu nueva inversión en Puerto Morelos.

Programa tu cita para conocer el departamento o comunícate con nosotros para resolver tus dudas haciendo clic en el enlace de contacto.

Invierte de manera segura , llámanos para recibir una asesoría gratuita.

#DPM203 #PuertoMorelos #selvacorealty #selvacorealtyPuertoMorelos
#listadodepropiedadesPuertoMorelos #bienesraicesPuertoMorelos
#oportunidaddeinversion #inversionesPuertoMorelos #inmueblesPuertoMorelos
#inmobiliariaPuertoMorelos #invierteenPuertoMorelos
#oportunidaddeinversionPuertoMorelos #PuertoMorelosdepartamentosenventa
#MercadoinmobiliarioPuertoMorelos #instagrambienesraicesPuertoMorelos
#preconstruccionPuertoMorelos #bienesraicesmexico #invierteenmexico
#inversionistasmexico
#departamentoenventaPuertoMorelos #tudepaenPuertoMorelos
#departamentosPuertoMorelos
#pisosPuertoMorelos #pisosenventaPuertoMorelos
#departamentosconterrazaprivada
#departamentosenpreconstruccionPuertoMorelos

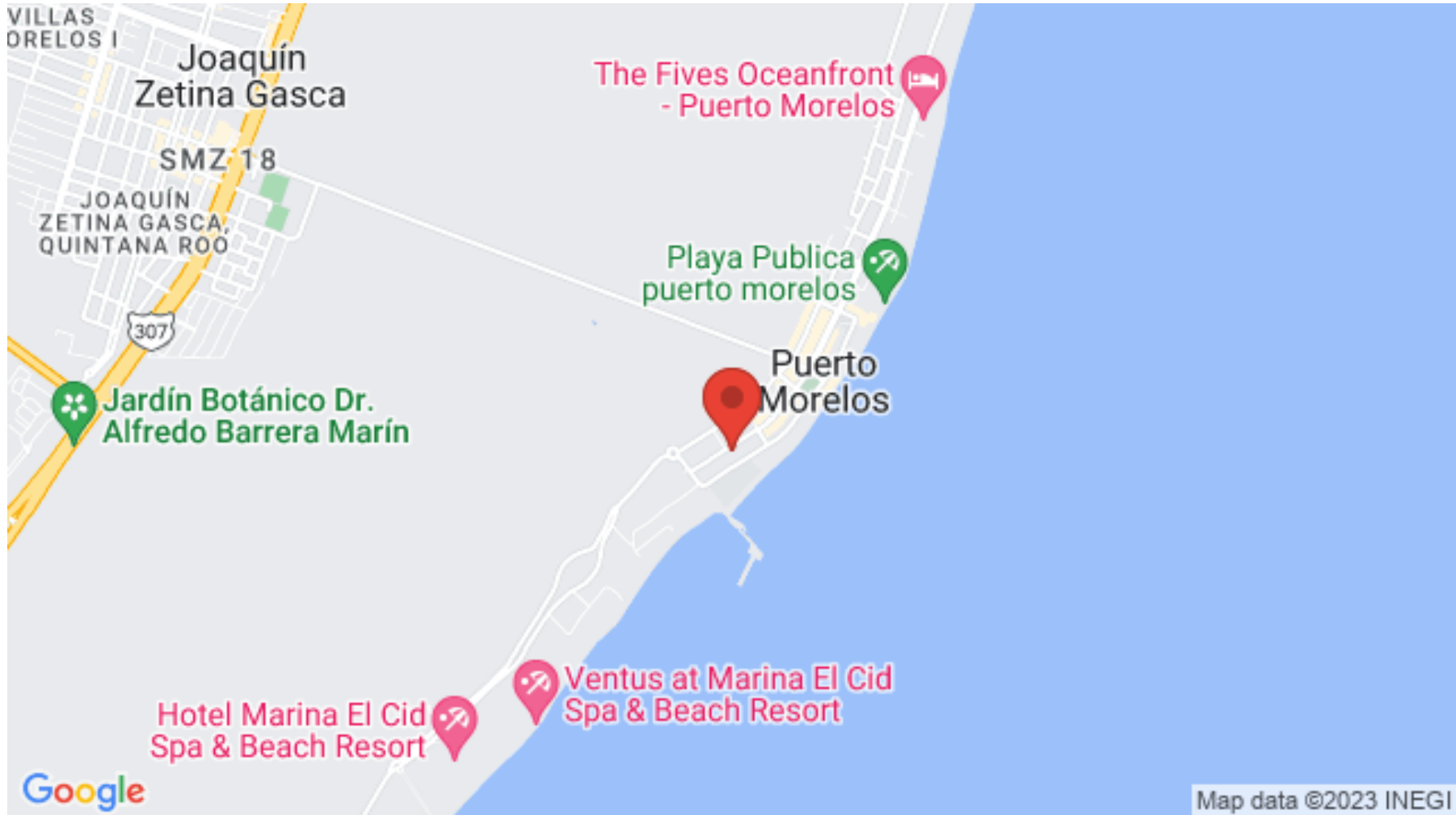
Detalles de la propiedad

- Acabados de lujo
- Lock off
- Vista al mar
- Cocina Integral
- Terraza
- Vista Panorámica

Amenidades

- Acceso controlado
- Lobby
- Alberca Infinity

Ubicación





SELVA & Co.
REALTY

MX 984 803 2058 / US 805 308 2900

www.selvacorealty.com