



Casa de 3 recamaras más casa de huéspedes con sistema lock off, alberca privada, tina de hidromasaje, tarjeta de llave inteligente

<i>ID: DTU304-2</i>	<i>Ubicación: Tulum</i>
<i>Zona: Aldea Zama</i>	<i>Tipo: Casas</i>
<i>Recámaras: 3</i>	<i>Baños: 3.5</i>
<i>Construcción: 280 m2 / 3,013.92 ft</i>	<i>Terreno: 375 m2 / 4,036.50 ft</i>

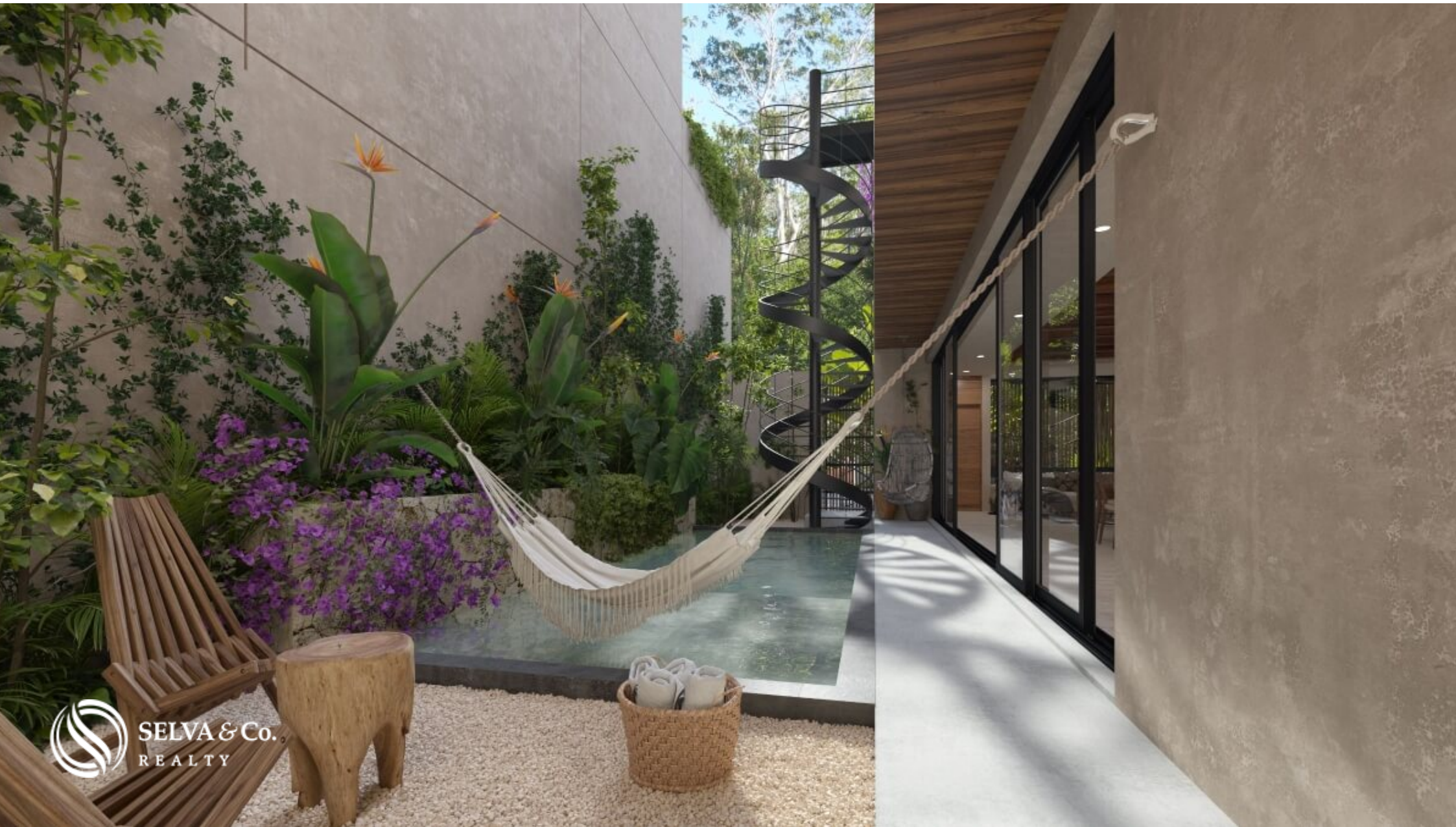






 SELVA & Co.





 SELVA & Co.
REALTY





Tina con hidromasaje

Hot tub spa



Diseño abierto

Open design

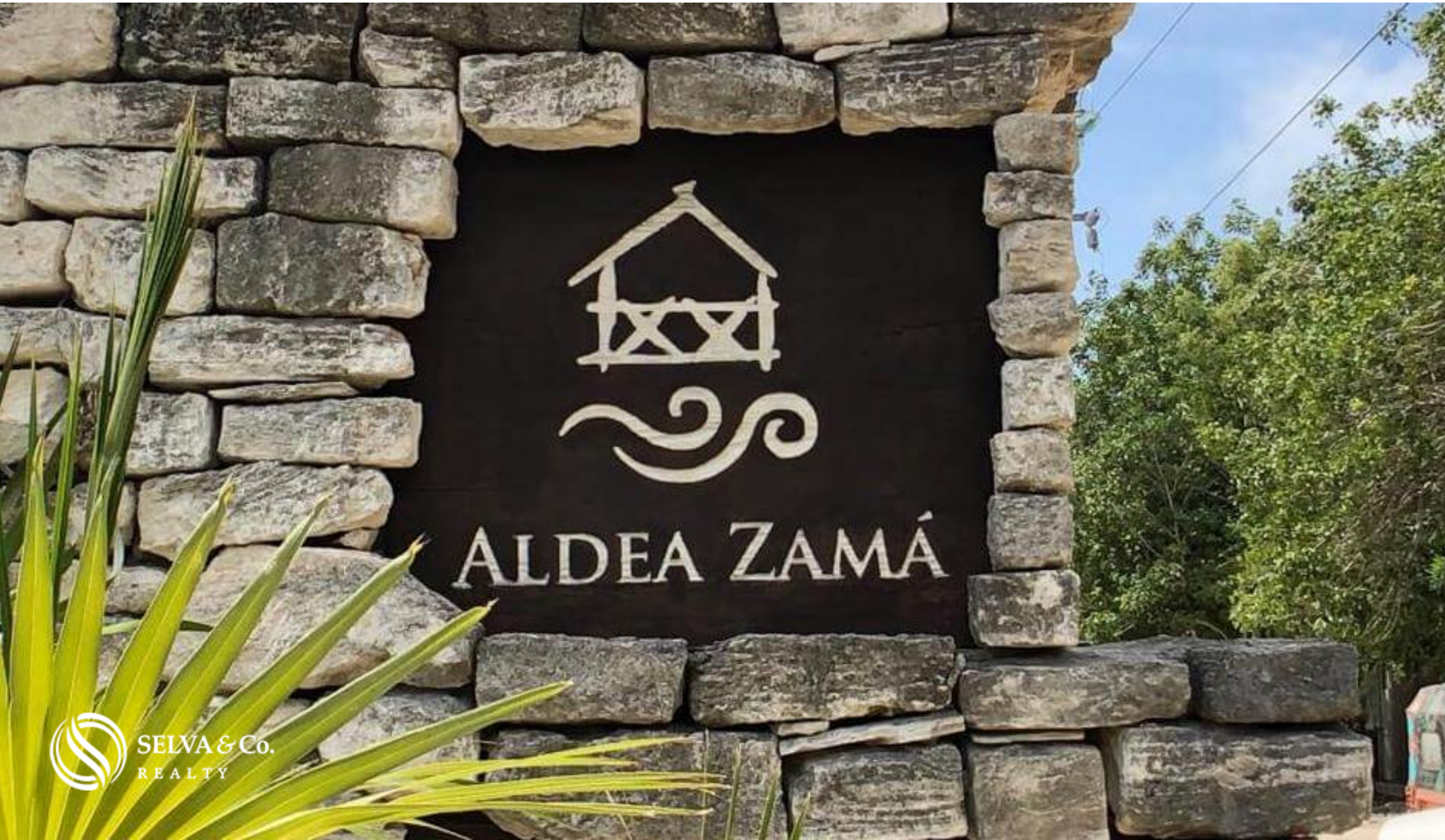








 SELVA & Co.
REALTY



ALDEA ZAMÁ

 SELVA & Co.
REALTY





Ciclopista a la playa /Aldea Zama bicycle path





Campanella









Nikkori







ROSSINA

Rossina



Descripción

DTU304-2

Casa de 3 recamaras más casa de huéspedes con sistema lock off, alberca privada, tina de hidromasaje, tarjeta de llave inteligente, amenidades: gimnasio, bar de jugos y café, alberca común, en Aldea Zama, Tulum en venta.

Conjunto de 5 residencias con acabados de lujo en la comunidad mas exclusiva de Tulum, Aldea Zama.

Diseñada para un estilo de vida interior-exterior, con vistas a la alberca desde varios puntos de la casa.

ALBERCA PRIVADA

Disfruta de la alberca en con tus seres queridos y refréscate todo el día en la privacidad de tu hogar. Esta casa tiene una alberca privada estilo Baja Shelf.

#Tipssselva : las propiedades con alberca privada, tienen mayor demanda en rentas vacacionales.

ESTILO DE VIDA INTERIOR-EXTERIOR

Gracias a sus ventanas amplias de pared completa que conectan con balcones y terraza con alberca, puedes disfrutar en el exterior todo el día y decidir entre tomar el sol mientras te refrescas en la alberca o disfrutar de la fresca brisa en sus zonas sombreadas con vista a la alberca.

LOCK OFF

Algunos de las casas en venta tienen sistema lock off, que te permite rentar una habitación de la casa y usar el resto de la casa sin perder privacidad. Pregunta la disponibilidad.

BAÑO

Amplio baño en recámara principal, con lavabo doble, cada quien tendrá su espacio para lavarse los dientes o arreglarse para esos días especiales, este lavabo doble se encuentra sobre una meseta de madera Parota. Area de regadera con piso de piedra de rio.

COCINA

Prepara las recetas mas deliciosas en esta cocina integral que seria la envidia de cualquier cocinero, con gabinetes hechos a medida en madera, y cubierta de cuarzo, tarja de cocina color blanco y grifo en negro mate, Selección de loseta pasta para backsplash, disfruta su diseño abierto que te permite convivir con tus seres queridos mientras preparan sus platillos favoritos. Alacena.

ACABADOS

- Pisos de mármol.
- Closets de madera.
- Puertas de madera.
- Paredes exteriores en acabado estilo chukum gris
- Mosquiteros

- Barandal de vidrio templado en terrazas de dormitorios
- Piscina con acabado chukum gris
- Muro perimetral en piedra blanca de la region
- Vigas estilo hacienda con luz LED indirecta en comedores y salas de estar

CARACTERÍSTICAS DESTACADAS DE LA CASA

- - - Aires acondicionados Minisplit en todas las habitaciones
- Estacionamiento propio
- Cuarto de lavado
- Baño en suite para cada habitación
- Tina de hidromasaje
- Piscina con Baja shelf

- Áreas verdes
- Sistema de tarjeta de llave inteligente
- Acceso a las amenidades
- Tarjeta de membresía VIP · Club de playa

TARJETA VIP

Este desarrollo cuenta con una distinguida red de servicios e instalaciones.

Descuentos para muchos negocios locales en la ciudad y en la playa.

AMENIDADES CON TARJETA VIP

piscina, gimnasio, bar de jugos y café, Alquiler de bicicletas *

UBICACION

Casa ubicada en Aldea Zama, la primera comunidad planeada de Tulum, con servicios subterráneos, áreas verdes y ciclopista a la zona hotelera, zona centro y área de Playa, a solo 15 minutos en bicicleta , no necesitaras el carro. Además Aldea Zama también tiene un área comercial con restaurantes, hoteles boutique, cafés y tiendas de diseño original.

10 Minutos de la playa

LUGARES CERCANOS A LA CASA

Rossina : Panadería y deli italiano.

Safari: Cocina mexicana de autor

Nikkori: Sushi

Campanella Cremerie: Helado, pasteles y cafe.

Y muchos mas

RENTA TU PROPIEDAD

Este desarrollo permite las rentas vacacionales.

Administración de propiedad y rentas vacacionales directo con el desarrollador, renta tu propiedad mientras no la usas, ellos se encargan de mantenerla y rentarla por ti. No moverás un dedo.

Programa de mantenimiento mensual disponible para el cuidado del interior de su propiedad, como mantenimiento de equipos de aire acondicionado, limpieza de

piscinas privadas, fumigación , jardinería, pago de servicios, limpieza, lavandería y mantenimiento general de su hogar. Programas de alquiler vacacional opcionales adaptados a sus necesidades y preferencias personales.

INVERSION EN PRE-CONSTRUCCION

Casa en pre-venta.

DESARROLLADOR RECONOCIDO

Desarrollador con varios proyectos en Tulum, excelente historial de entregas en tiempo y calidad en acabados. Ampliamente recomendado para inversion en pre-construccion.

Si quieres visitar este desarrollo de casas y saber más sobre el mercado inmobiliario en Aldea Zama contáctanos, será un placer asesorarte en tu nueva inversión en Tulum.

Programa tu cita para conocer la casa o comunícate con nosotros para resolver tus dudas haciendo clic en el enlace de contacto.

Invierte de manera segura , llámanos para recibir una asesoría gratuita.

#DTU304 #Tulum #selvacorealty #selvacorealtyTulum #aldeazama
#listadodepropiedadesTulum #bienesraicestulum #oportunidaddeinversion

#inversionestulum #inmueblestulum #inmobiliariatulum #invierteentulum
#casasdelujoMexico #casasdelujoTulum #residenciasenventaMéxico
#residenciasenventaTulum #casasenventa #casasdelujoMexico
#casasdelujoHuatulco #residenciasenventaMéxico #casasenventaTulum
#villasdelujomexico #villasdelujoTulum #residenciasdelujoMexico
#residenciasdelujoTulum #villasdelujomexico #villasdelujo
#oportunidaddeinversionTulum #MercadoinmobiliarioTulum
#instagrambienesaicesTulum #preconstruccionTulum #bienesaicesmexico
#invierteenmexico #inversionistasmexico #casasconalbercatulum

Detalles de la propiedad

- Aire acondicionado
- Bar
- Estacionamiento exclusivo
- Alberca Privada
- Cocina Integral
- Lock off

Amenidades

- Alberca
- Gimnasio
- Club de Playa

Ubicación





SELVA & Co.
REALTY

MX 984 803 2058 / US 805 308 2900

www.selvacorealty.com