



# Casa en residencial privado con casa club, área para niños, alberca con carril de nado, cancha de padel, 7,000 m2 de áreas verdes, y mas, 1

<i>ID: DPC215-4</i>	<i>Ubicación: Playa del Carmen</i>
<i>Zona: 5ta Avenida</i>	<i>Tipo: Casas</i>
<i>Recámaras: 4</i>	<i>Baños: 4.5</i>
<i>Niveles: 2</i>	<i>Construcción: 161 m2 / 1,733.00 ft</i>
<i>Terreno: 300 m2 / 3,229.20 ft</i>	



















Baño con espejo amplio  
Bathroom with wide mirror



Baño con cubierta de mármol  
Bathroom with marble wall













Fachada moderna  
Modern facade



Arboles en patios traseros  
Trees in and every backyard  
**SELVA & Co.**  
REALTY

Arboles en áreas comunes  
Trees in common areas







Areas comunes rodeadas de arboles  
Common areas surrounded by trees





Area de juegos con sombra  
Shaded playground area



Alberca con carril de nado  
Pool with swimming lane



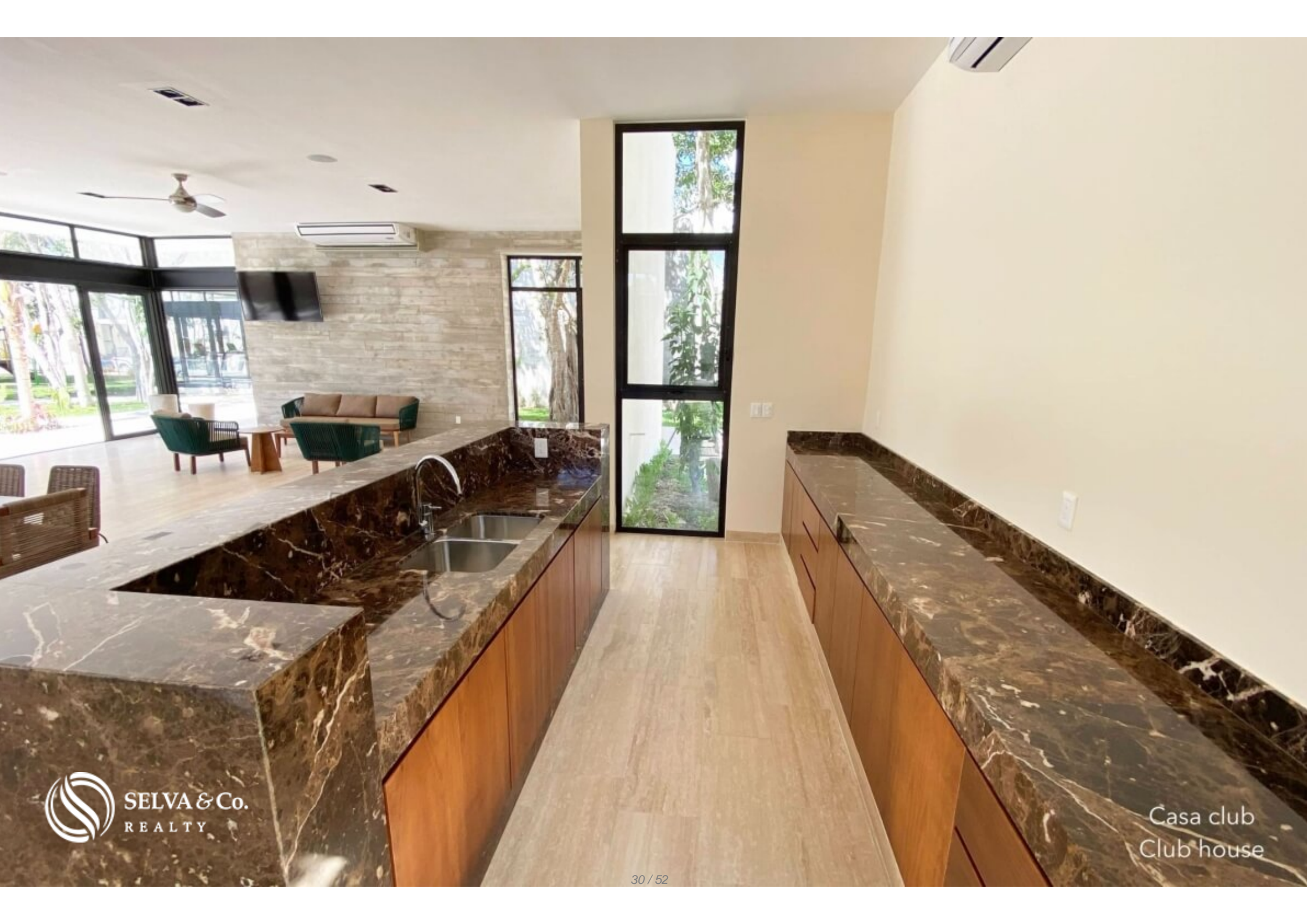
Area de juegos para niños  
Children playground



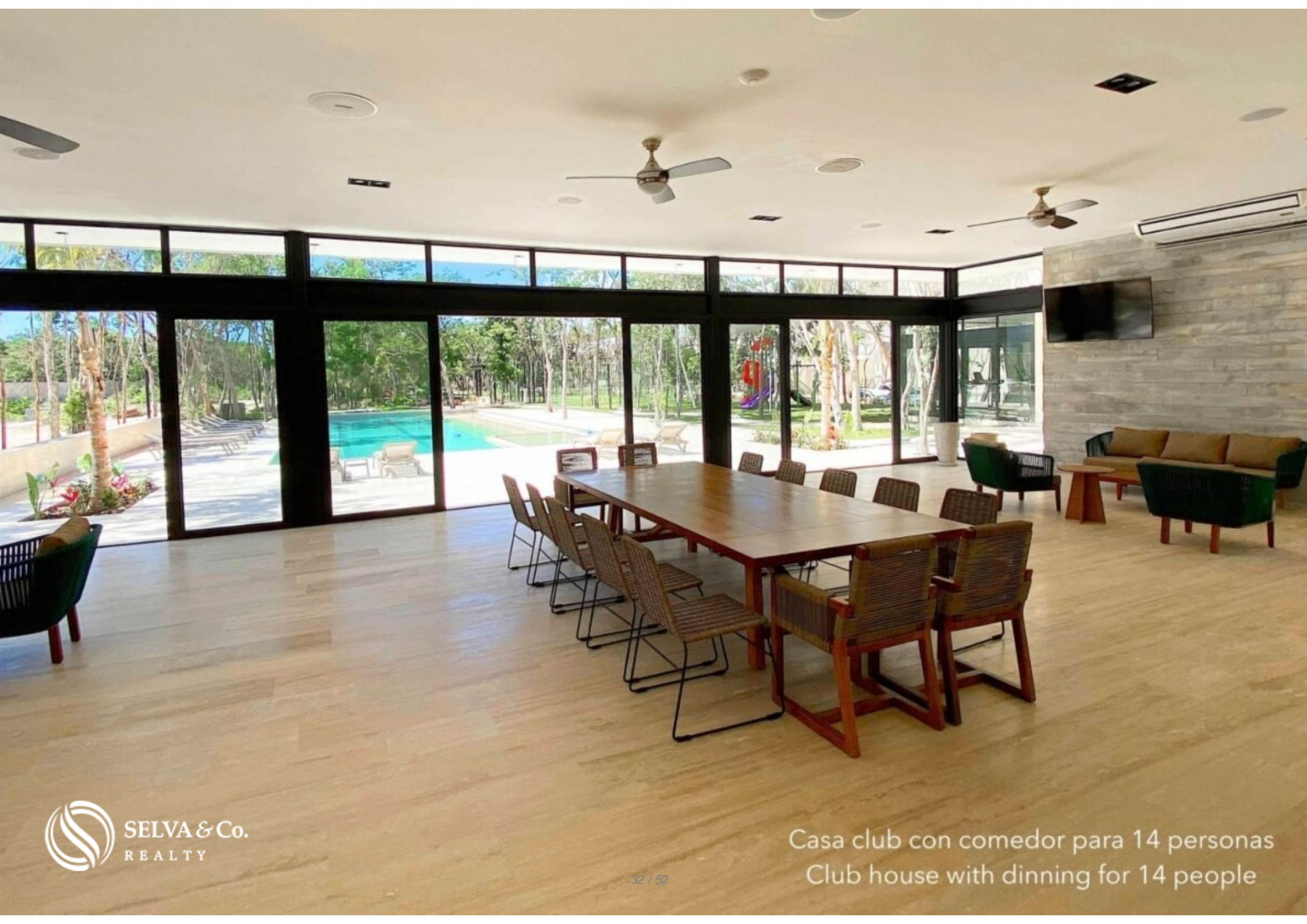
 SELVA & Co.  
REALTY

















 SELVA & Co.  
REALTY

ESTAS IMÁGENES SON SOLO PARA FINES ILUSTRATIVOS. EL PRODUCTO FINAL Y EL MATERIAL UTILIZADO ESTÁN SUJETOS A CAMBIOS SIGNIFICATIVOS A EXCLUSIVO CRITERIO DEL DESARROLLADOR.  
THESE IMAGES ARE MERELY ILLUSTRATIVE. THE FINAL PRODUCT AND MATERIALS MAY BE SUBJECT TO SIGNIFICANT CHANGES DEPENDING ON THE CRITERIA OF THE DEVELOPER.



ESTAS IMÁGENES SON SOLO PARA FINES ILUSTRATIVOS. EL PRODUCTO FINAL Y EL MATERIAL UTILIZADO ESTÁN SUJETOS A CAMBIOS SIGNIFICATIVOS A EXCLUSIVO CRITERIO DEL DESARROLLADOR.  
THESE IMAGES ARE MERELY ILLUSTRATIVE. THE FINAL PRODUCT AND MATERIALS MAY BE SUBJECT TO SIGNIFICANT CHANGES DEPENDING ON THE CRITERIA OF THE DEVELOPER.



ESTAS IMÁGENES SON SOLO PARA FINES ILUSTRATIVOS. EL PRODUCTO FINAL Y EL MATERIAL UTILIZADO ESTÁN SUJETOS A CAMBIOS SIGNIFICATIVOS A EXCLUSIVO CRITERIO DEL DESARROLLADOR.  
THESE IMAGES ARE MERELY ILLUSTRATIVE. THE FINAL PRODUCT AND MATERIALS MAY BE SUBJECT TO SIGNIFICANT CHANGES DEPENDING ON THE CRITERIA OF THE DEVELOPER.

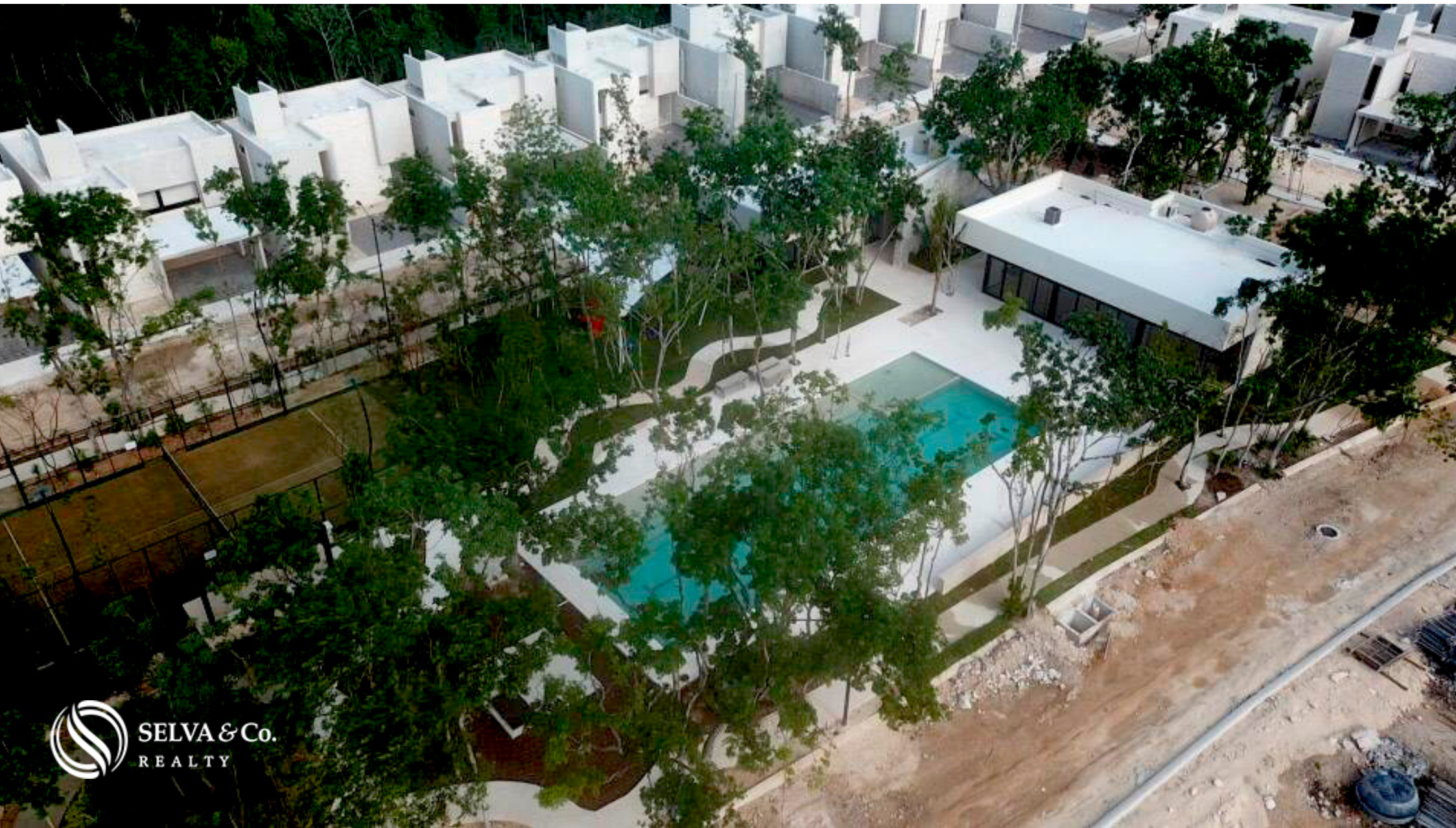




Foto aerea  
Aerial view



## Descripción

DPC215-4

Casa en residencial privado con casa club, área para niños, alberca con carril de nado, cancha de padel, 7,000 m2 de áreas verdes, y mas, 12 minutos de la playa, en venta, Playa del Carmen.

Disfruta un estilo de vida al exterior, gracias a sus áreas comunes rodeadas de arboles.

Casa club con amenidades para toda la familia, no necesitaras salir de casa, ademas vive a pasos de centros comerciales, tiendas departamentales y entretenimiento.

AREAS VERDES

Arboles en áreas comunes, y en los patios traseros de todas casas, vivirás entre un colchón verde con arboles alrededor, 7,000 m2 de áreas verdes.

## ESTILO DE VIDA INTERIOR-EXTERIOR

Goza de tu jardín privado y casa club con terraza techada, puedes disfrutar el exterior todo el día y decidir entre tomar el sol mientras te refrescas en la alberca o disfrutar de la fresca brisa en su zona sombreada con aire acondicionado.

## ESTACIONAMIENTO PARA VISITAS

Casa club con estacionamiento para visitas, ya no tendrá que preocuparse por acomodar a sus visitantes en los estacionamientos de otros.

## CARACTERISTICAS DESTACADAS DE LA CASA

Disfruta del aire libre todo el día gracias a sus terrazas privadas y áreas comunes al aire libre.

Casa iluminada con grandes ventanas que permiten que cada uno de los espacios más importantes tenga una entrada de luz natural, incluso en los baños.

Sala con ventana de pared completa y acceso al jardín que se abre para crear un espacio más grande ideal para él entretener a tus invitados o tener un estilo de vida interior-exterior.

Recamara principal con baño en suite, closet vestidor, espacio amplio, terraza privada.

Mantente activo en tu alberca con carril de nado, o haz ejercicio en el gimnasio, practica padel o solo toma una caminata en sus senderos, tendrás una actividad distinta para cada día.

Baño con cubierta de mármol.

Cocina con cubierta de granito.

## AMENIDADES

Area lounge con televisiones, el lugar perfecto para ver tus deportes favoritos, en

aire acondicionado con mobiliario cómodo y moderno, será como tener tu propio bar deportivo.

Salón para eventos con aire acondicionado y vista a áreas verdes, el lugar ideal para celebrar los cumpleaños o reuniones.

Alberca con carril de nado.

Casa club con diversas áreas sociales, mesa para 14 personas, sillones lounge, con vista a la alberca, televisiones, barra con cubierta de granito. doble tarja.

Casa club con ventana de pared completa y vista al jardín, área de juegos y alberca, disfruta descansando en un espacio cómodo con aire acondicionado, mientras los mas peque?os se divierten en el área de juegos, puedes monitorearlos desde un sillón en la sombra fresca.

Los mas pequeños pueden disfrutar del exterior y un área de juegos semi techada, pueden jugar en área soleada o con sombra.

Acceso controlado y seguridad privada

## DETALLES FINALES

Paquetes de muebles y equipamiento disponibles.

Da los últimos toques a tu casa con ayuda de profesionales, este desarrollo cuenta con un equipo de trabajadores, tu no moverás un dedo, fácil y seguro con la ayuda de expertos. Instalación de aire acondicionado, carpintería etc.

## UBICACION

Casa ubicada en Residencial privado en la nueva zona de Playa del Carmen, vive rodeado de privadas residenciales, con plazas comerciales, campo de golf y tiendas departamentales a corta distancia de tu residencia.

12 Minutos de la playa y el campo de golf.

A 52 minutos del Aeropuerto Internacional de Cancun.

## CASA NUEVA

Casa lista para entrega inmediata, puedes mudarte en seguida.

## DESARROLLADOR RECONOCIDO

Desarrollador con varios proyectos en Playa del Carmen, excelente historial de entregas a tiempo y calidad en acabados. Ampliamente recomendado para inversión en pre-construcción.

Las fotografías son del proyecto en general. No corresponden a una casa particular. son ilustrativas para mostrar los acabados y calidad de construcción del desarrollador.

Si quieres visitar esta casa y saber mas sobre la zona, contáctanos, será un placer asesorarte en tu nueva inversión en Playa del Carmen.

Haz click en el botón de contacto para conocer mas información o agendar una cita.

#DPC215 #PlayadelCarmen #selvacorealty #selvacorealtyPlayadelCarmen  
#listadodepropiedadesPlayadelCarmen #bienesraicesPlayadelCarmen  
#oportunidaddeinversion #inversionesPlayadelCarmen  
#inmueblesPlayadelCarmen #inmobiliariaPlayadelCarmen  
#inviertenPlayadelCarmen #casasdelujoPlayadelCarmen  
#residenciasenventaPlayadelCarmen #casasenventaPlayadelCarmen  
#casasdelujoMexico #casasdelujoHuatulco #residenciasenventaMéxico  
#casasenventaPlayadelCarmen #oportunidaddeinversionPlayadelCarmen  
#preconstruccionPlayadelCarmen

## Detalles de la propiedad

- Closet vestidor
- Terraza
- Jardin

## Amenidades

- Acceso controlado
- Area de juegos para niños exterior
- Cancha de Paddel
- Alberca con carril de nado
- Area Lounge
- Casa Club

# Ubicación





**SELVA & Co.**  
REALTY

MX 984 803 2058 / US 805 308 2900

[www.selvacorealty.com](http://www.selvacorealty.com)