



Departamento con swim up, acceso directo a la alberca desde tu terraza, gimnasio, restaurante, area de yoga al aire libre, bicicletas

<i>ID: MLS-DTU293</i>	<i>Ubicación: Tulum</i>
<i>Zona: Aldea Zama</i>	<i>Tipo: Departamentos</i>
<i>Recámaras: 2</i>	<i>Baños: 2</i>
<i>Construcción: 74 m2 / 796.54 ft</i>	









Cocina
con cubierta de granito
y acabados en madera

Kitchen with
granite countertop
and wood finishes



 SELVA & Co.
REALTY



Baños
con cubierta de mármol

Bathrooms
with marble finishes



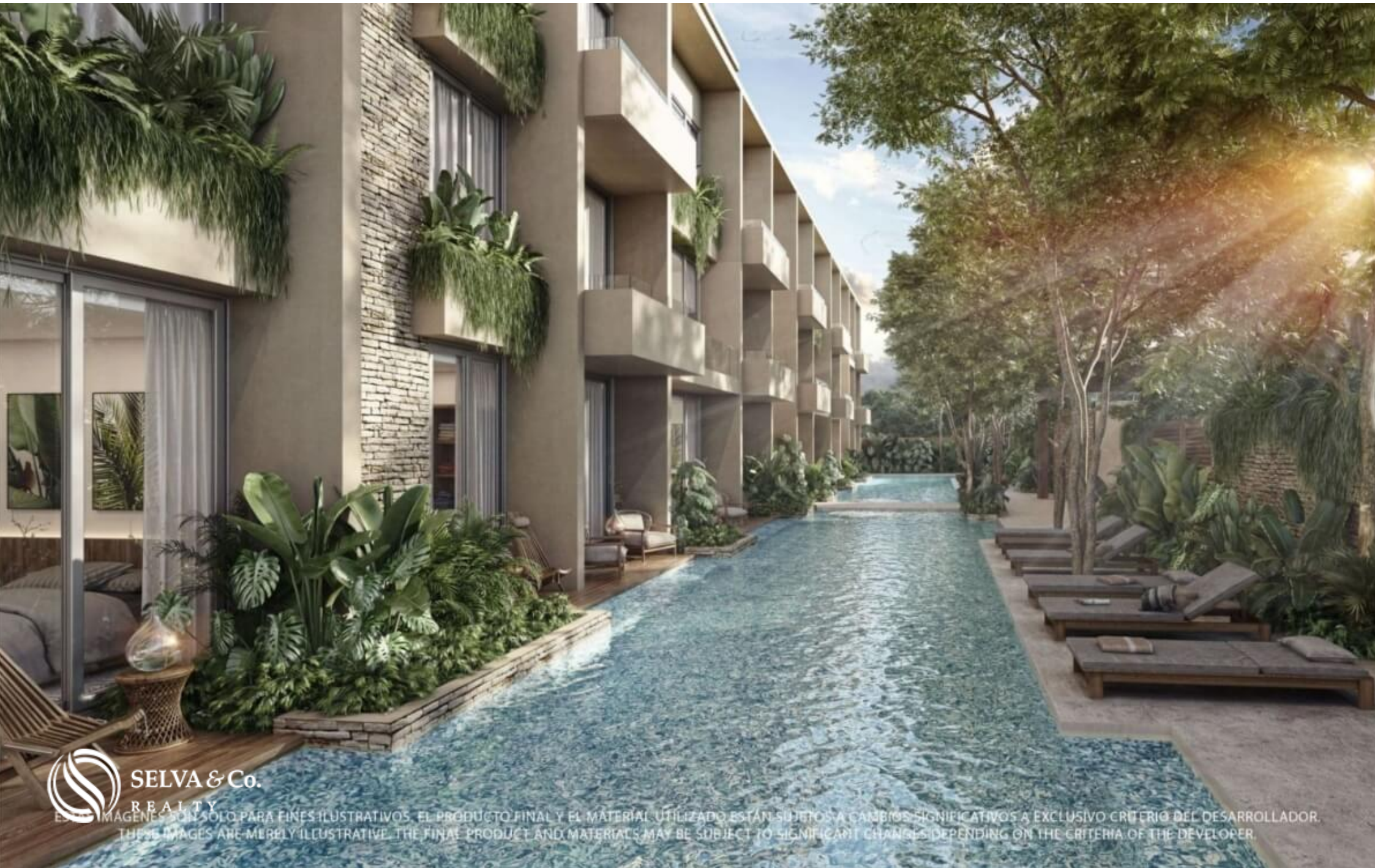
Condo con
alberca privada

Private pool
condo



ESTAS IMÁGENES SON SOLO PARA FINES ILUSTRATIVOS. EL PRODUCTO FINAL Y EL MATERIAL UTILIZADO ESTÁN SUJETOS A CAMBIOS SIGNIFICATIVOS A EXCLUSIVO CRITERIO DEL DESARROLLADOR.
THESE IMAGES ARE MERELY ILLUSTRATIVE. THE FINAL PRODUCT AND MATERIALS MAY BE SUBJECT TO SIGNIFICANT CHANGES DEPENDING ON THE CRITERIA OF THE DEVELOPER.





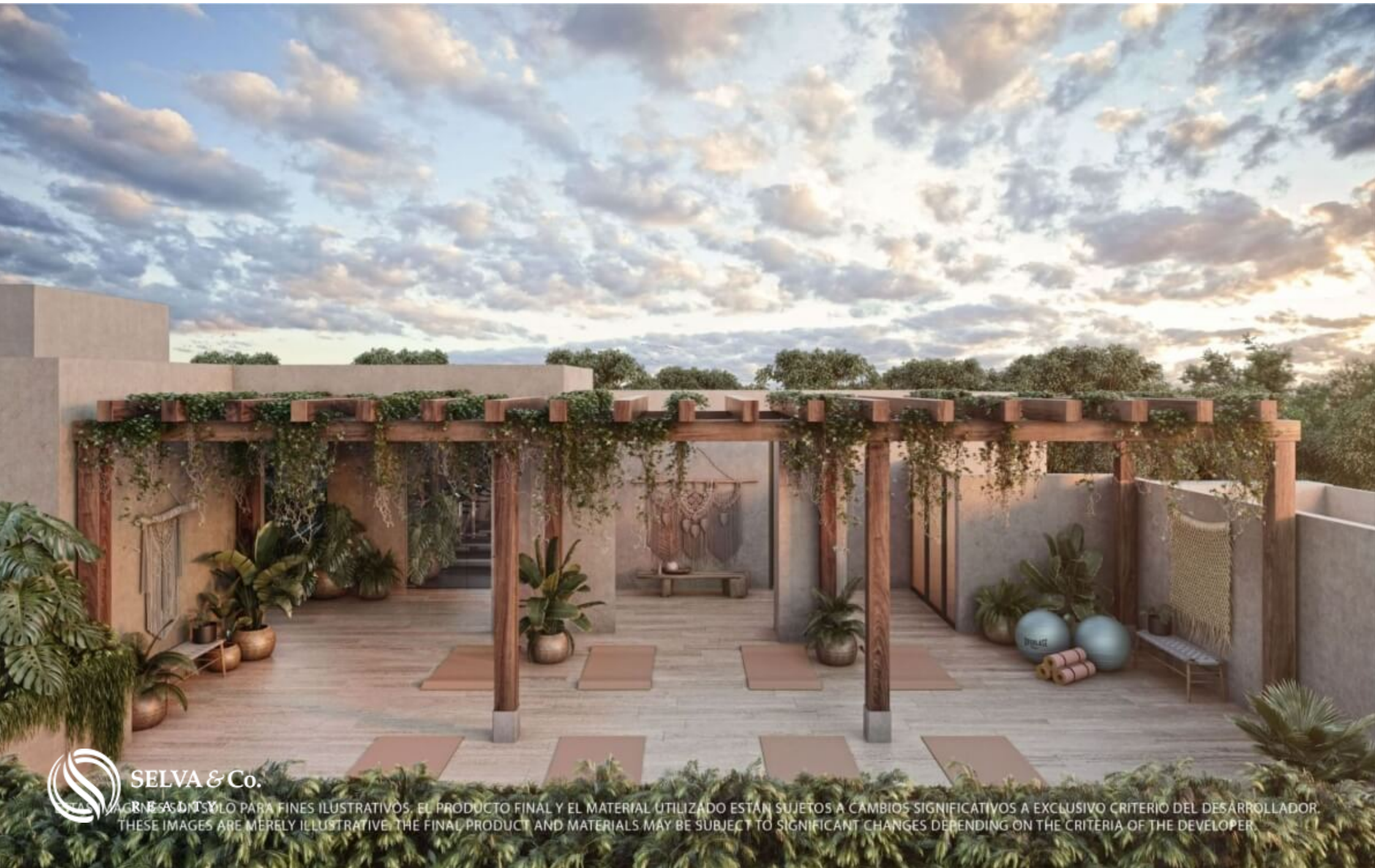
 SELVA & Co.
REALTY

ESTAS IMÁGENES SON SOLO PARA FINES ILUSTRATIVOS. EL PRODUCTO FINAL Y EL MATERIAL UTILIZADO ESTÁN SUJETOS A CAMBIOS SIGNIFICATIVOS A EXCLUSIVO CRITERIO DEL DESARROLLADOR.
THESE IMAGES ARE MERELY ILLUSTRATIVE. THE FINAL PRODUCT AND MATERIALS MAY BE SUBJECT TO SIGNIFICANT CHANGES DEPENDING ON THE CRITERIA OF THE DEVELOPER.



 SELVA & Co.
REALTY

IMAGENES SON SOLO PARA FINES ILUSTRATIVOS, EL PRODUCTO FINAL Y EL MATERIAL UTILIZADO ESTÁN SUJETOS A CAMBIOS SIGNIFICATIVOS A EXCLUSIVO CRITERIO DEL DESARROLLADOR.
THESE IMAGES ARE MERELY ILLUSTRATIVE. THE FINAL PRODUCT AND MATERIALS MAY BE SUBJECT TO SIGNIFICANT CHANGES DEPENDING ON THE CRITERIA OF THE DEVELOPER.



 SELVA & Co.
RESIDENCY

ESTAS IMAGENES SON SOLO PARA FINES ILUSTRATIVAS. EL PRODUCTO FINAL Y EL MATERIAL UTILIZADO ESTÁN SUJETOS A CAMBIOS SIGNIFICATIVOS A EXCLUSIVO CRITERIO DEL DESARROLLADOR.
THESE IMAGES ARE MERELY ILLUSTRATIVE. THE FINAL PRODUCT AND MATERIALS MAY BE SUBJECT TO SIGNIFICANT CHANGES DEPENDING ON THE CRITERIA OF THE DEVELOPER.



 **SELVA & Co.**
REALTY

ESTAS IMÁGENES SON SOLO PARA FINES ILUSTRATIVOS. EL PRODUCTO FINAL Y EL MATERIAL UTILIZADO ESTÁN SUJETOS A CAMBIOS SIGNIFICATIVOS A EXCLUSIVO CRITERIO DEL DESARROLLADOR.
THESE IMAGES ARE MERELY ILLUSTRATIVE. THE FINAL PRODUCT AND MATERIALS MAY BE SUBJECT TO SIGNIFICANT CHANGES DEPENDING ON THE CRITERIA OF THE DEVELOPER.



SELVA & Co.

ESTAS IMAGENES SON SOLO PARA FINES ILUSTRATIVAS. EL PRODUCTO FINAL Y EL MATERIAL UTILIZADO ESTAN SUJETOS A CAMBIOS SIGNIFICATIVOS A EXCLUSIVO CRITERIO DEL DESARROLLADOR.
THESE IMAGES ARE ONLY ILLUSTRATIVE. THE FINAL PRODUCT AND MATERIALS ARE SUBJECT TO SIGNIFICANT CHANGES DEPENDING ON THE CRITERIA OF THE DEVELOPER.



 **SELVA & Co.**
REALTY

ESTAS IMÁGENES SON SOLO PARA FINES ILUSTRATIVOS. EL PRODUCTO FINAL Y EL MATERIAL UTILIZADO ESTÁN SUJETOS A CAMBIOS SIGNIFICATIVOS A EXCLUSIVO CRITERIO DEL DESARROLLADOR.
THESE IMAGES ARE MERELY ILLUSTRATIVE. THE FINAL PRODUCT AND MATERIALS MAY BE SUBJECT TO SIGNIFICANT CHANGES DEPENDING ON THE CRITERIA OF THE DEVELOPER.



 SELVA & Co.
REALTY

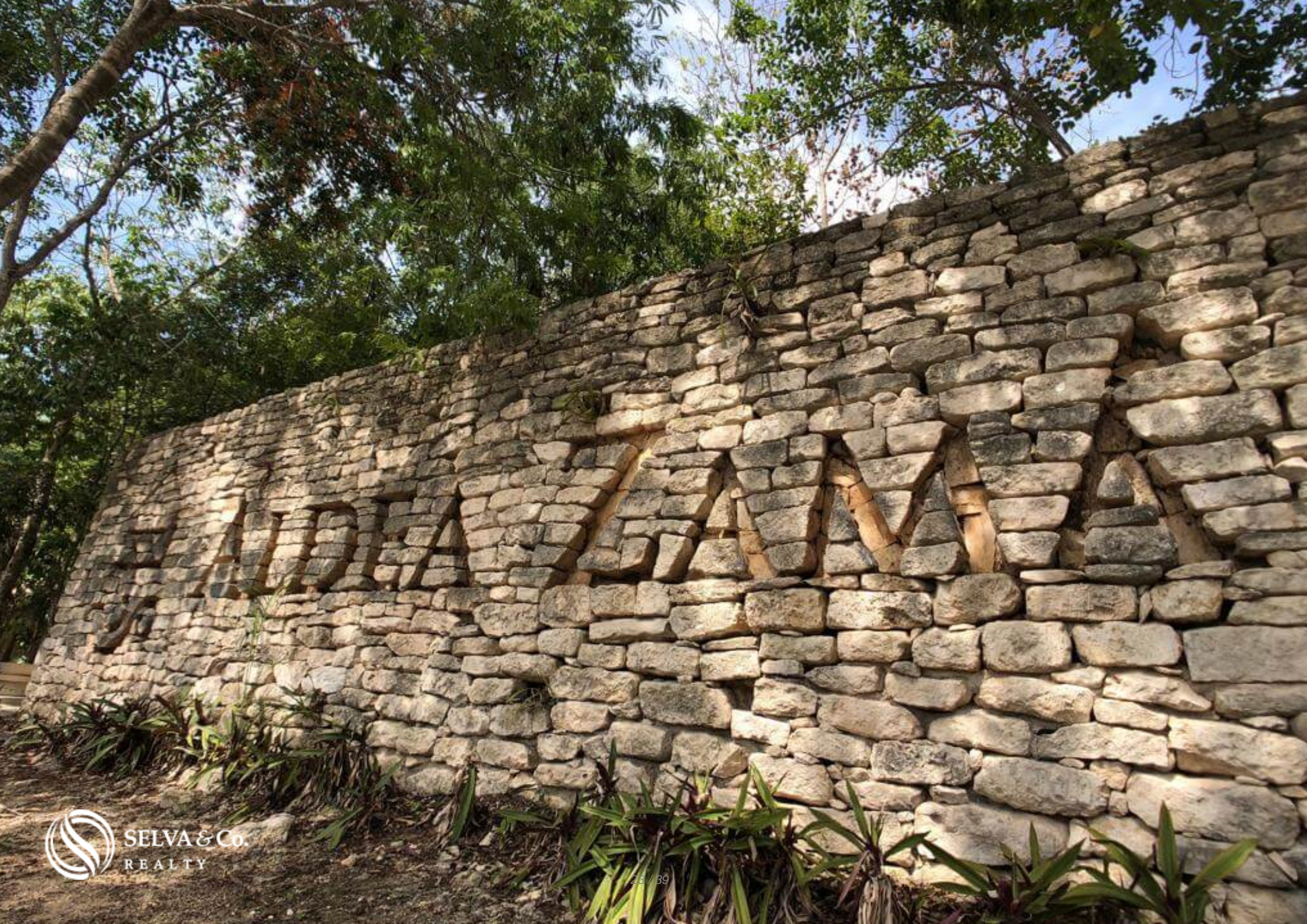


 SELVA & Co.
REALTY

ESTAS IMÁGENES SON SOLO PARA FINES ILUSTRATIVAS. EL PRODUCTO FINAL Y EL MATERIAL UTILIZADO ESTÁN SUJETOS A CAMBIOS SIGNIFICATIVOS A EXCLUSIVO CRITERIO DEL DESARROLLADOR.
THESE IMAGES ARE MERELY ILLUSTRATIVE. THE FINAL PRODUCT AND MATERIALS MAY BE SUBJECT TO SIGNIFICANT CHANGES DEPENDING ON THE CRITERIA OF THE DEVELOPER.

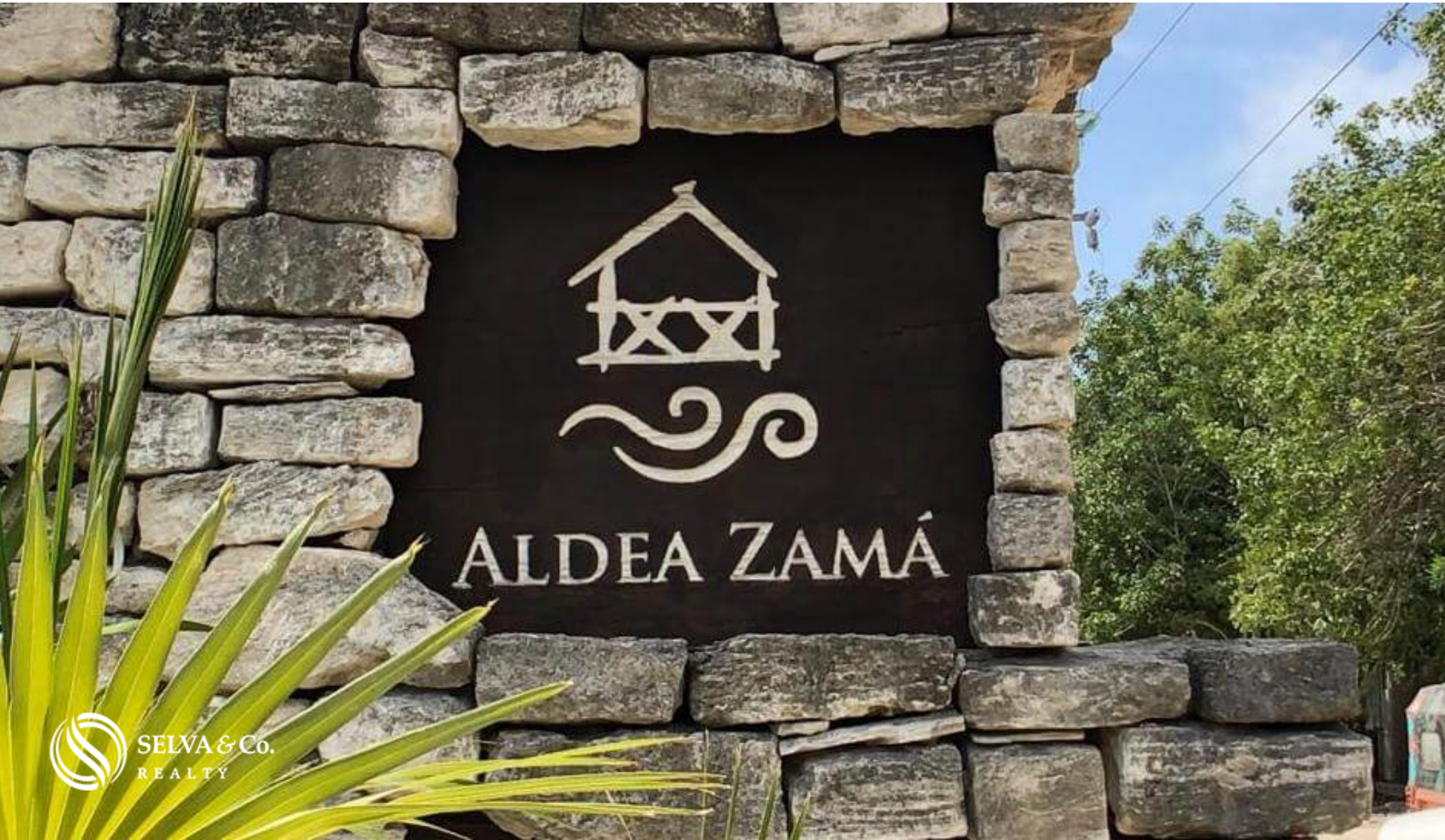








SELVA & Co.
REALTY



ALDEA ZAMÁ

 SELVA & Co.
REALTY







Descripción

MLS-DTU293

Departamento con swim up, acceso directo a la alberca desde tu terraza, gimnasio, restaurante, area de yoga al aire libre, bicicletas, 5 minutos de la playa en pre-construcción en venta Aldea Zama, Tulum

Departamento en pre-construcción, con amenidades y servicios de hotel, invierte en la mejor zona de Tulum, Aldea Zama. y vive rodeado de restaurantes, boutiques de diseño original y desarrollos de lujo.

Comunidad formada por 36 departamentos. a solo 5 minutos de la playa.

ESTILO DE VIDA INTERIOR-EXTERIOR

Gracias a sus multiples terrazas puedes disfrutar el exterior todo el día y decidir entre tomar el sol mientras te refrescas en la alberca o disfrutar de la fresca brisa en su zonas sombreadas.

COCINA

Prepara las recetas mas deliciosas en esta cocina que seria la envidia de cualquier cocinero, con gabinetes hechos a medida en madera, cubierta de granito, convive con tus seres queridos mientras todos preparan sus recetas favoritas.

Muebles y repisas para cocina fabricados en cedro blanco.

LOCK OFF

Este departamentos tienen sistema lock off, que te permite rentar una habitación y usar la otra sin perder privacidad o rentar las dos habitaciones por separado. Ideal para rentas vacacionales.

CARACTERISTICAS DESTACADAS DEL DEPARTAMENTO

Departamento luminoso con grandes ventanas que permiten que cada uno de los espacios más importantes tenga una entrada de luz natural, incluso en los baños.

Recamara principal con baño en suite, closet vestidor, espacio amplio.

EQUIPAMIENTO INCLUIDO

- Parrilla eléctrica.
- Refrigerador.
- Ventiladores de techo.
- Aire acondicionado.
- Calentador eléctrico.

ACABADOS

- Pisos de mármol
- Baño con cubierta de mármol.
- Cubierta de cocina de granito.

AMENIDADES Y SERVICIOS

- Area de yoga al aire libre.
- Gimnasio con vistas verdes.
- Restaurante.
- Albercas.
- Area de camastros.
- Recepcion-lobby.
- Residencial privado con acceso controlado.
- Bicicletas.
- Elevador.
- Seguridad 24 horas.

UBICACION, ALDEA ZAMA

Departamento ubicado en Aldea Zama, la primera comunidad planeada de Tulum,

con servicios subterráneos, áreas verdes y ciclopista a la zona hotelera y área de Playa. A solo 10 minutos en bicicleta, no necesitarás el carro. Además de tener un área comercial con restaurantes y cafés.

5 minutos de la playa y zona hotelera de Tulum, donde encontrarás los mejores clubes de playa de México.

RENTA TU PROPIEDAD

Este desarrollo permite las rentas vacacionales.

Por su ubicación, se puede rentar vacacional o para largo plazo.

Este desarrollo trabaja con una agencia de administración de departamentos y rentas vacacionales, renta tu propiedad mientras no la usas, ellos

se encargan de mantenerla y rentarla pr ti. No moverás un dedo.

INVERSION EN PRE-CONSTRUCCION

Departamentos en pre-venta. Fecha de entrega: Marzo 2023.

DESARROLLADOR RECONOCIDO

Desarrollador con varios proyectos en Tulum con excelente historial de entregas a tiempo y calidad en acabados. Ampliamente recomendado para inversion en pre-construccion.

Si quieres visitar este departamento y saber mas sobre la zona Aldea Zama,

contáctanos, será un placer asesorarte en tu nueva inversión en Tulum.

Haz click en el botón de contacto para conocer más información o agendar una cita.

#MLSDTU293 #Tulum #selvacorealty #selvacorealtyTulum #aldeazama
#listadodepropiedadesTulum #bienesraicestulum #oportunidaddeinversion
#inversionestulum #inmueblestulum #inmobiliariatulum #invierteentulum
#oportunidaddeinversiontulum #preconstruccionTulum
#bienesraicesmexico #invierteenmexico #inversionistasmexico
#departamentoenventaTulum #tudepaentulum
#departamentostulum #pisostulum #pisosenventatulum
#departamentosconterrazaprivada
#departamentosenpreconstruccionTulum #departamentosconalbercaprivada

Detalles de la propiedad

- Aire acondicionado
- Cocina Integral
- Lock off
- Closet vestidor
- Jardin
- Terraza

Amenidades

- Acceso controlado
- Area para yoga
- Gimnasio
- Restaurant
- Alberca
- Elevador
- Lobby
- Seguridad 24 hrs

Ubicación





SELVA & Co.
REALTY

MX 984 803 2058 / US 805 308 2900

www.selvacorealty.com