



SELVA & Co.
REALTY

www.selvacorealty.com

SOLD-VENDIDO



Departamento PRECIO REDUCIDO, rodeado de áreas verdes, amueblado, con Jacuzzi, alberca y amenidades, acondicionado para renta vacacional

<i>ID: ERTU211</i>	<i>Ubicación: Tulum</i>
<i>Zona: Aldea Zama</i>	<i>Tipo: Departamentos</i>
<i>Recámaras: 2</i>	<i>Baños: 2</i>
<i>Construcción: 91 m2 / 979.52 ft</i>	<i>Terreno: 70 m2 / 753.48 ft</i>

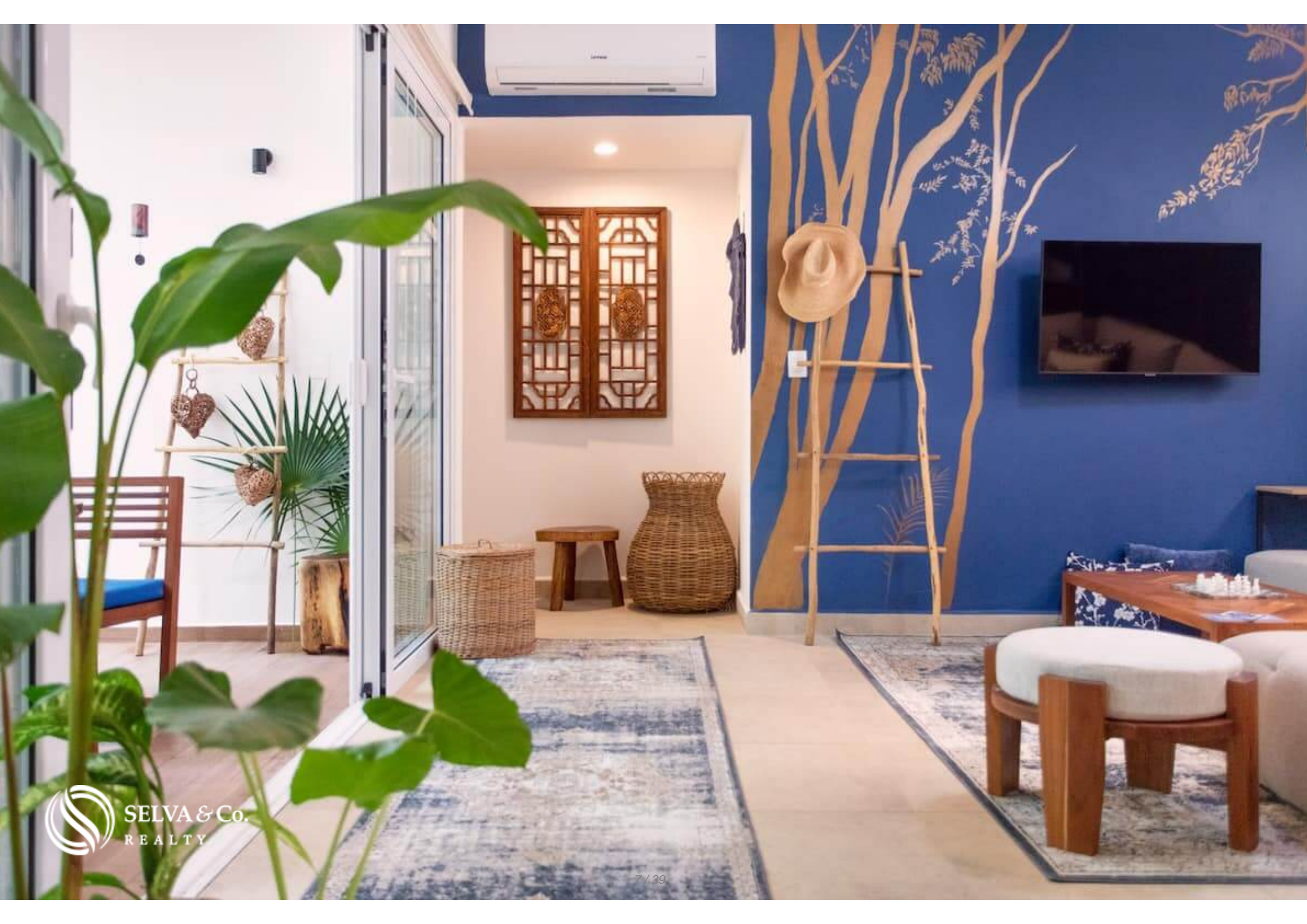
SOLD-VENDIDO



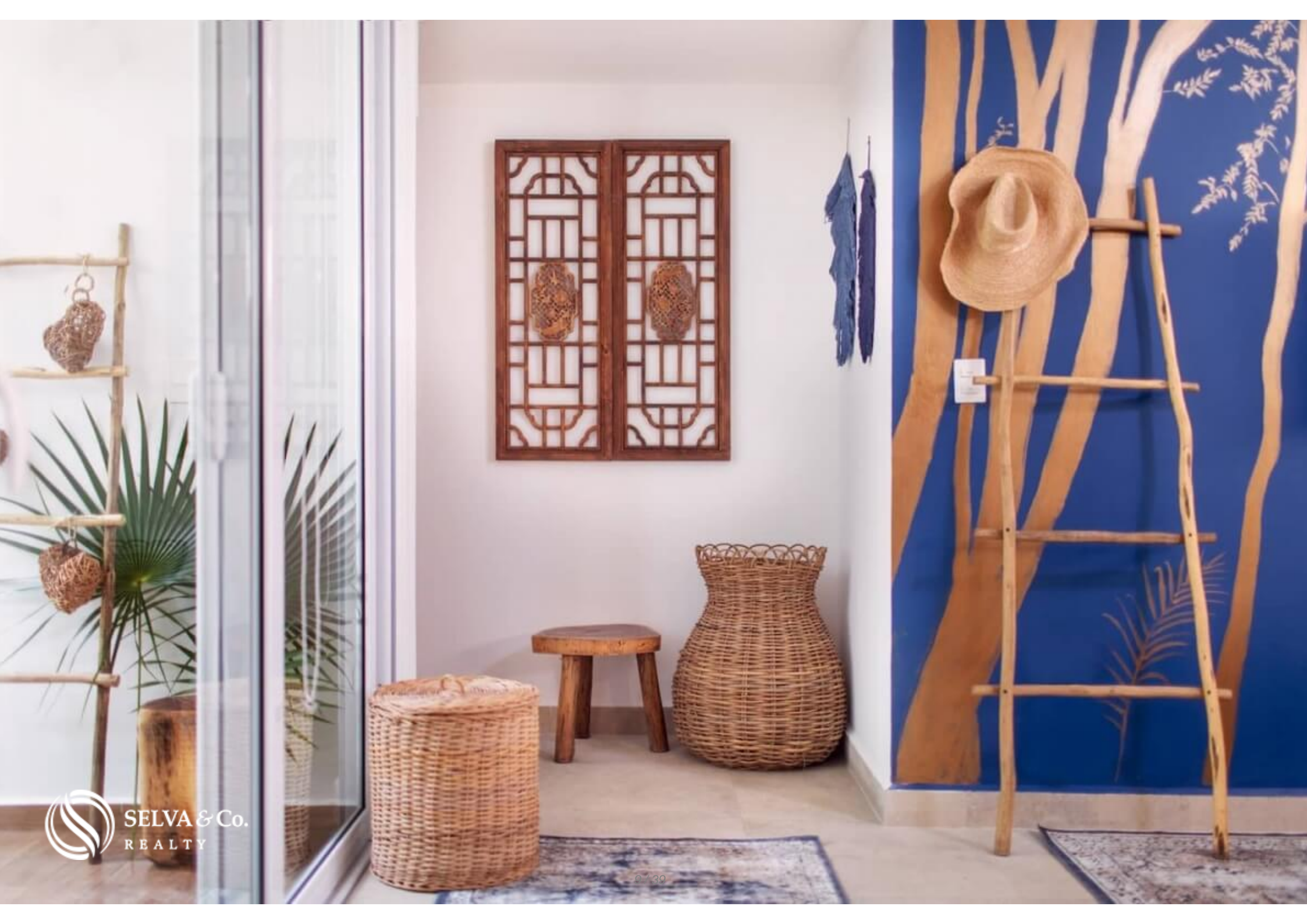










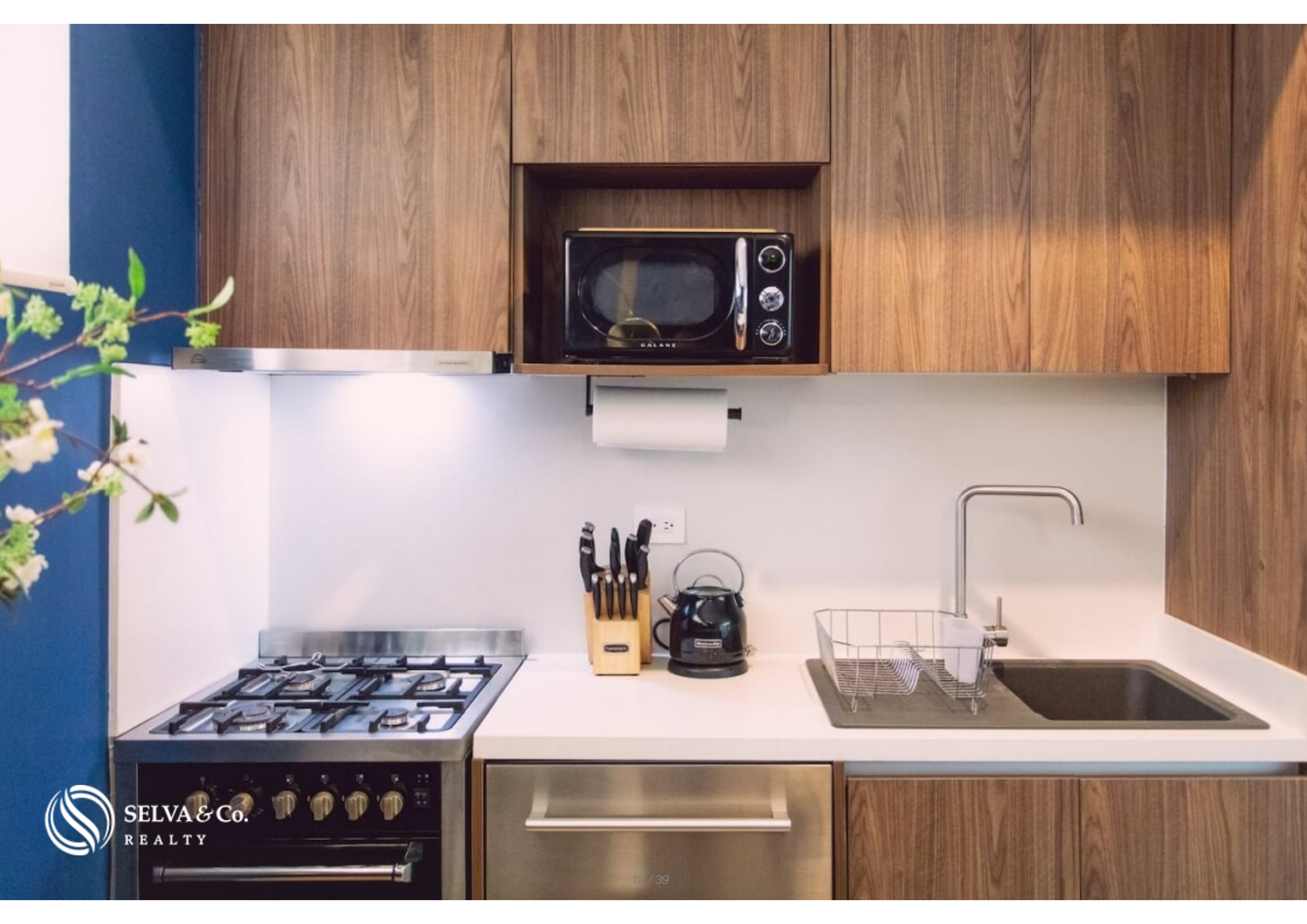




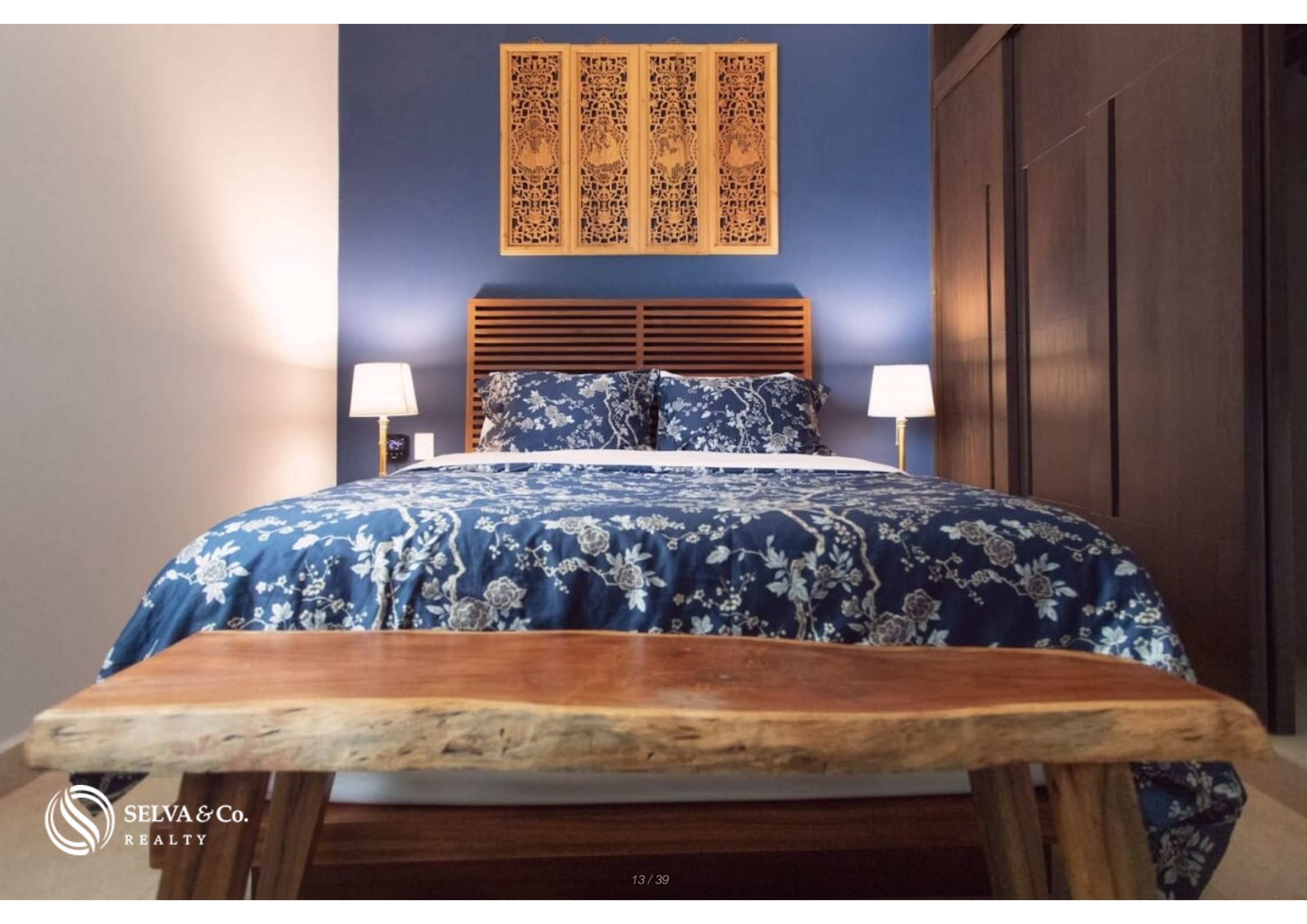
 SELVA & Co.
REALTY







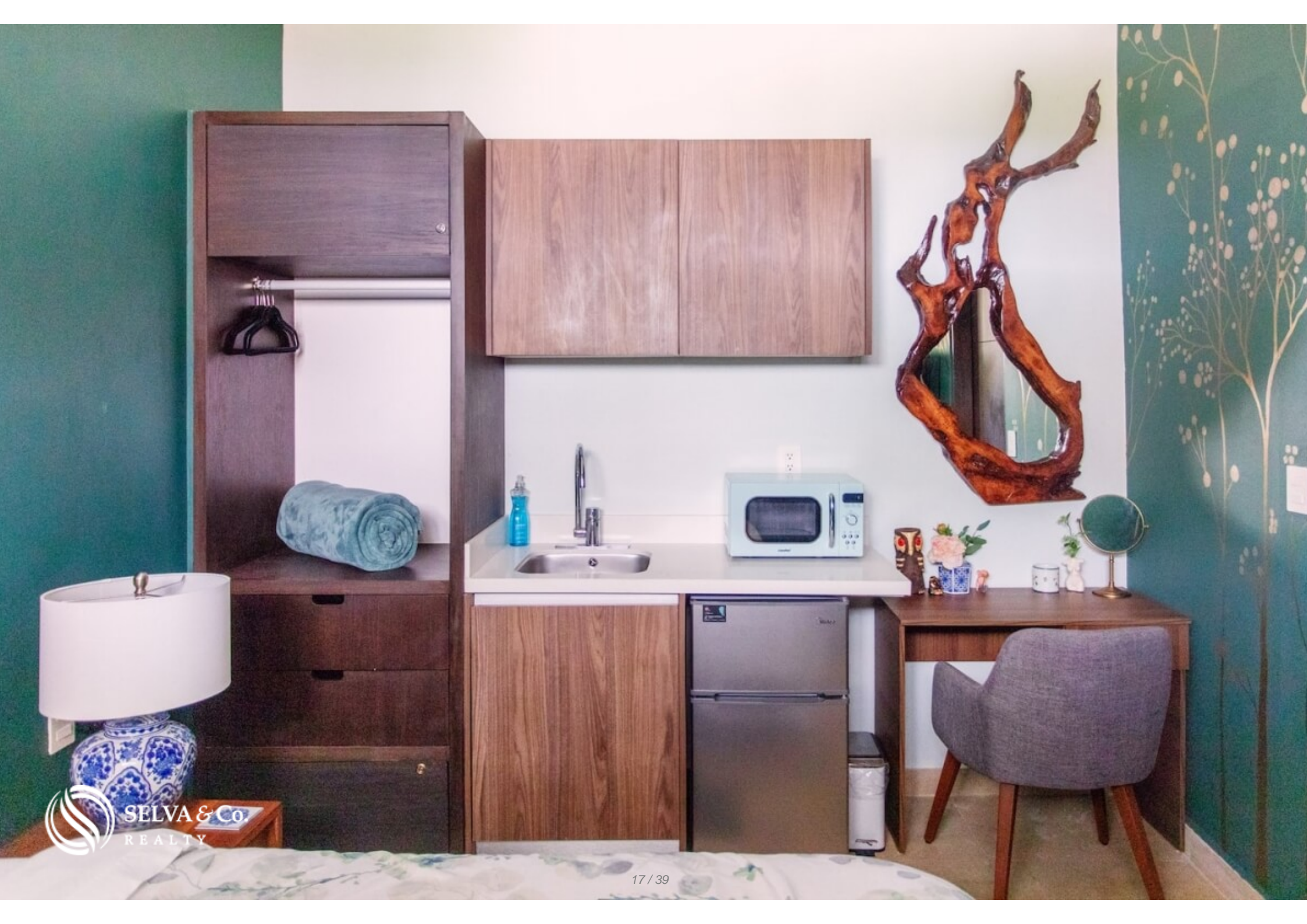
SELVA & Co.
REALTY





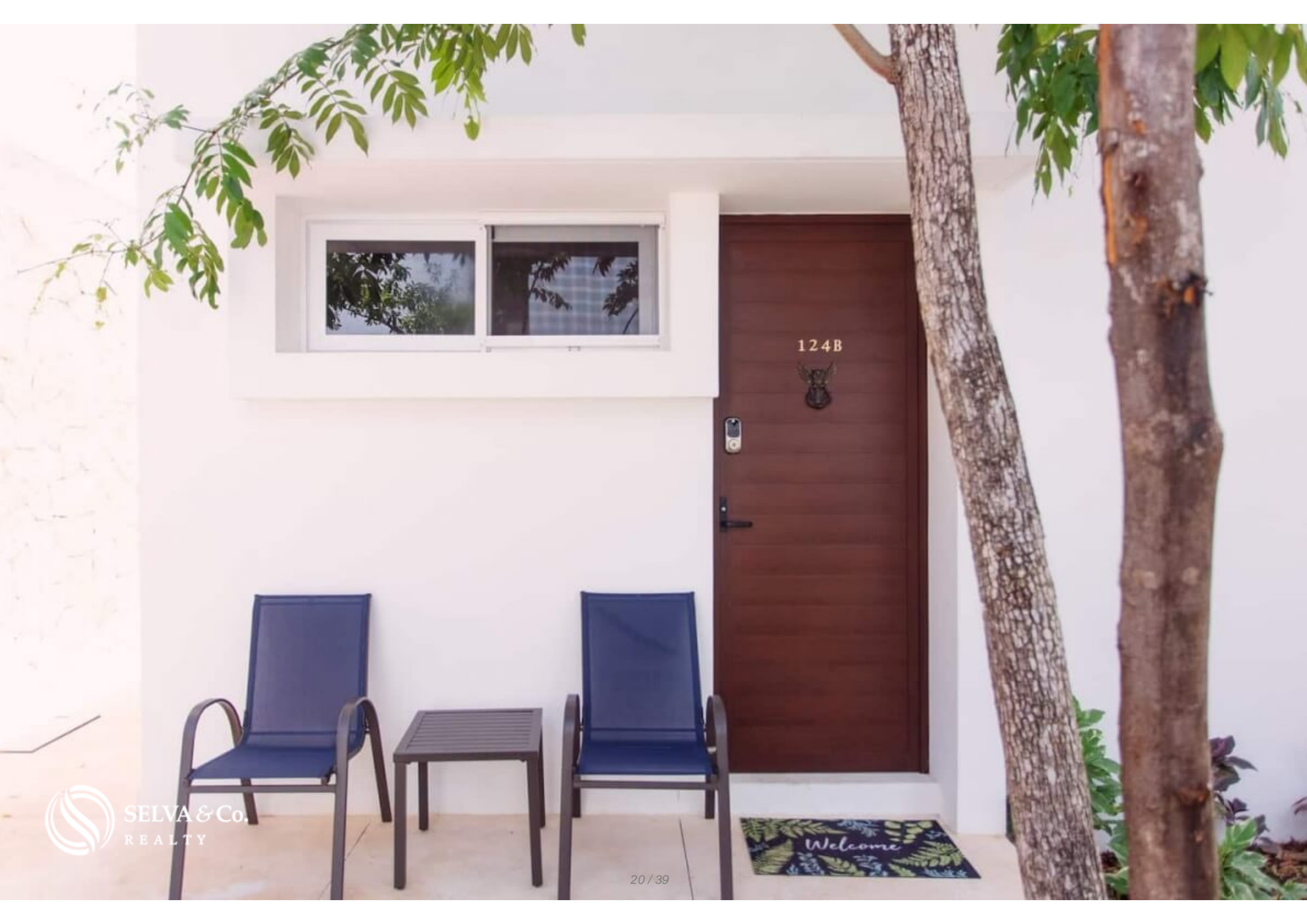










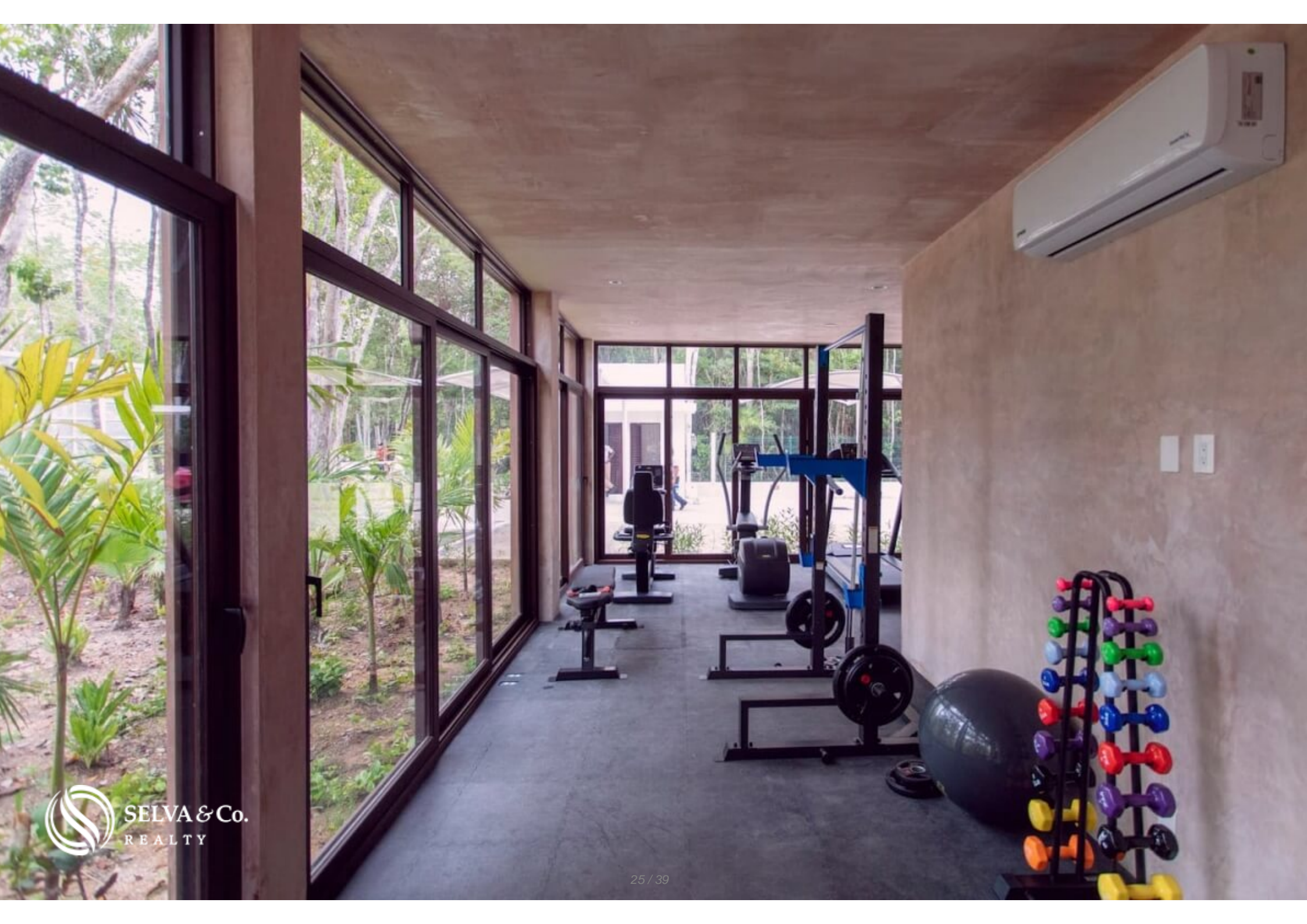


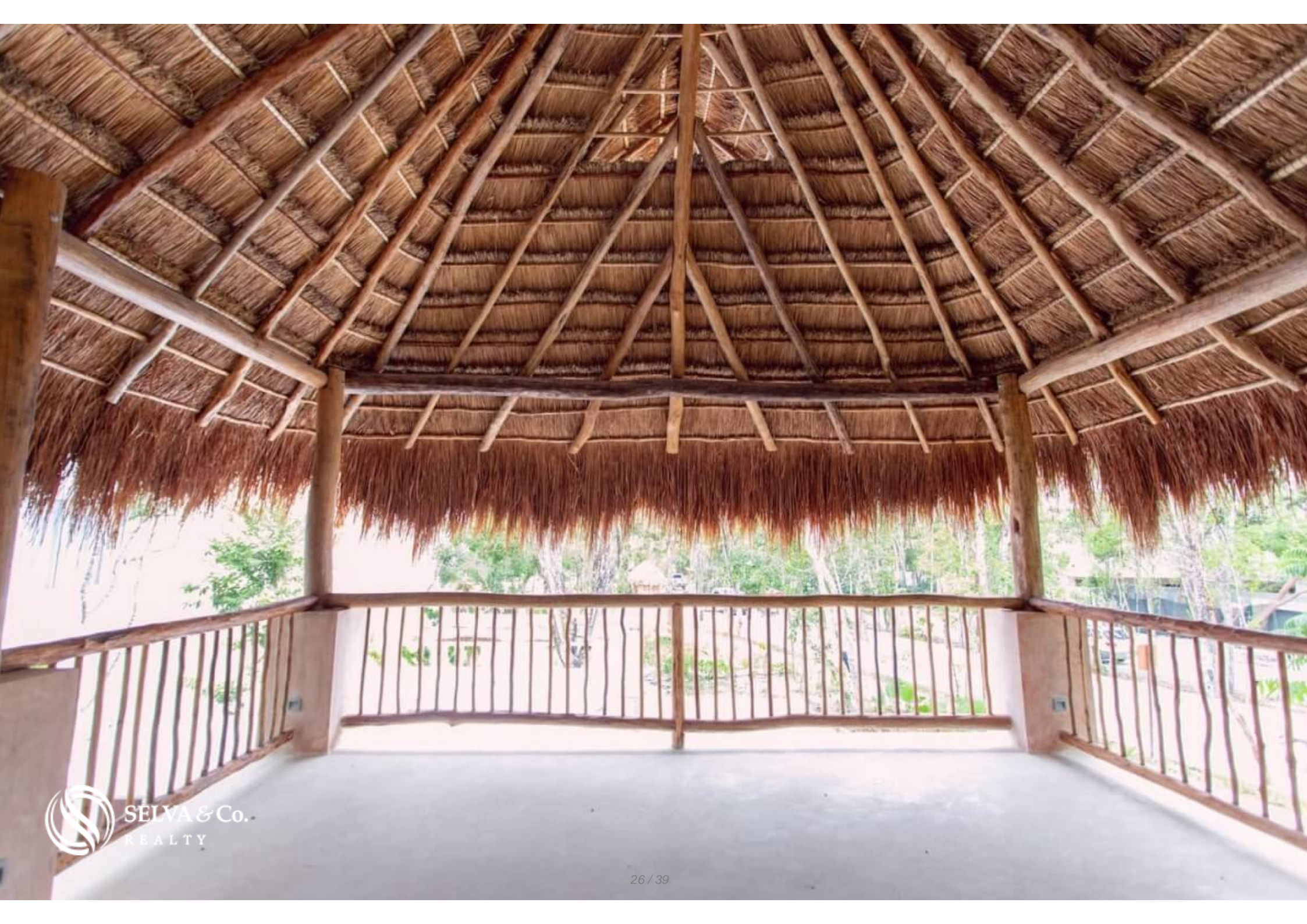


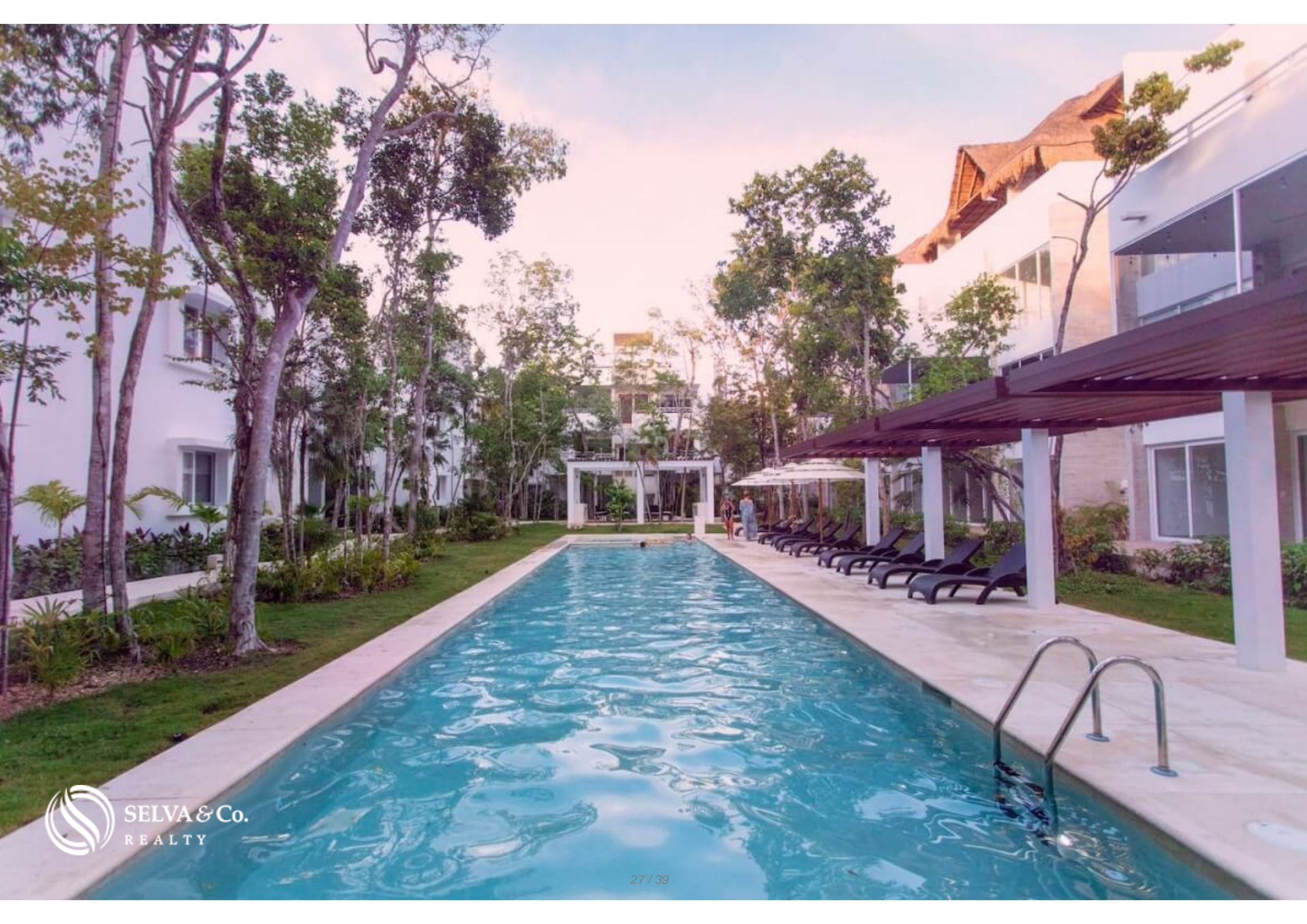


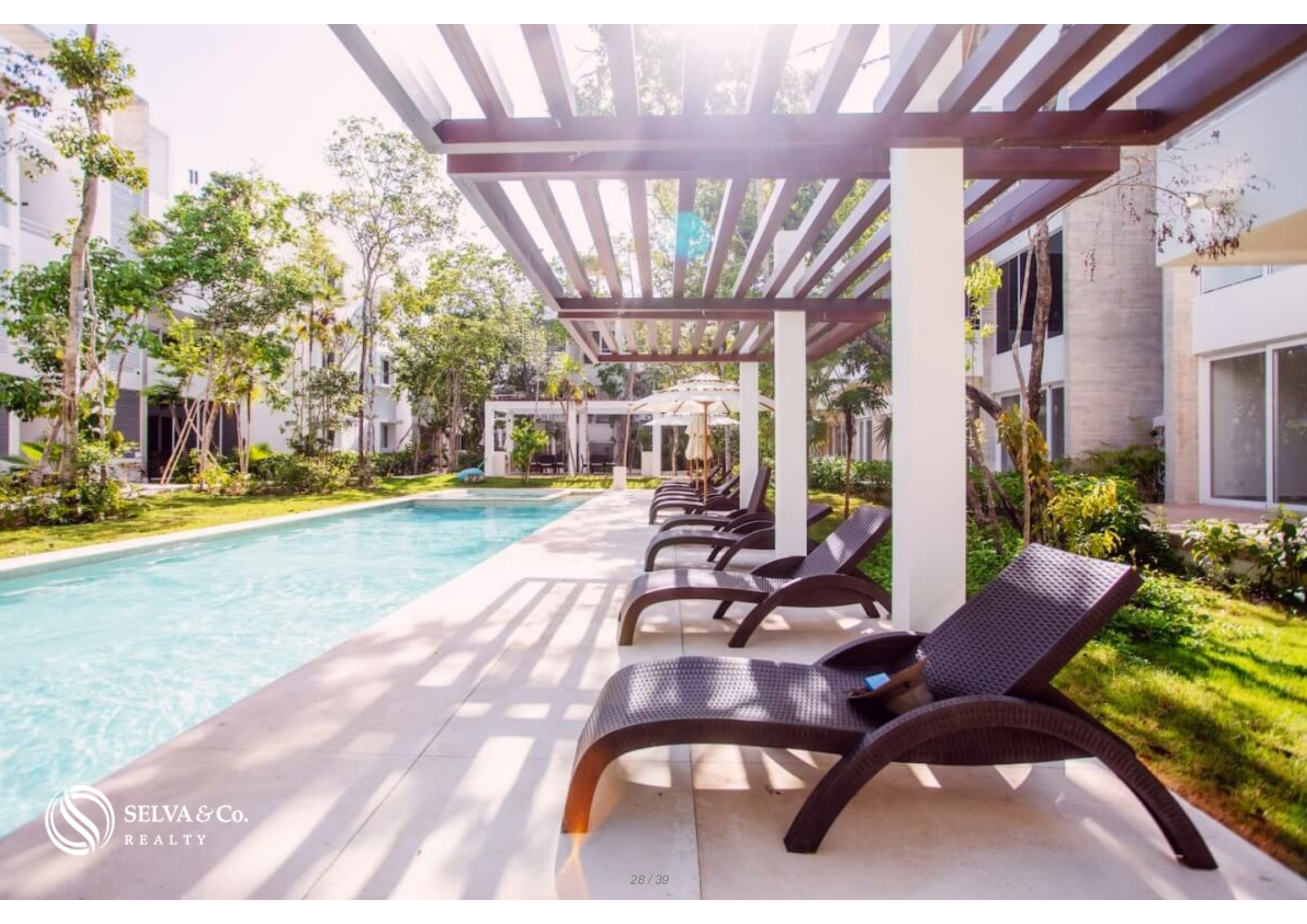


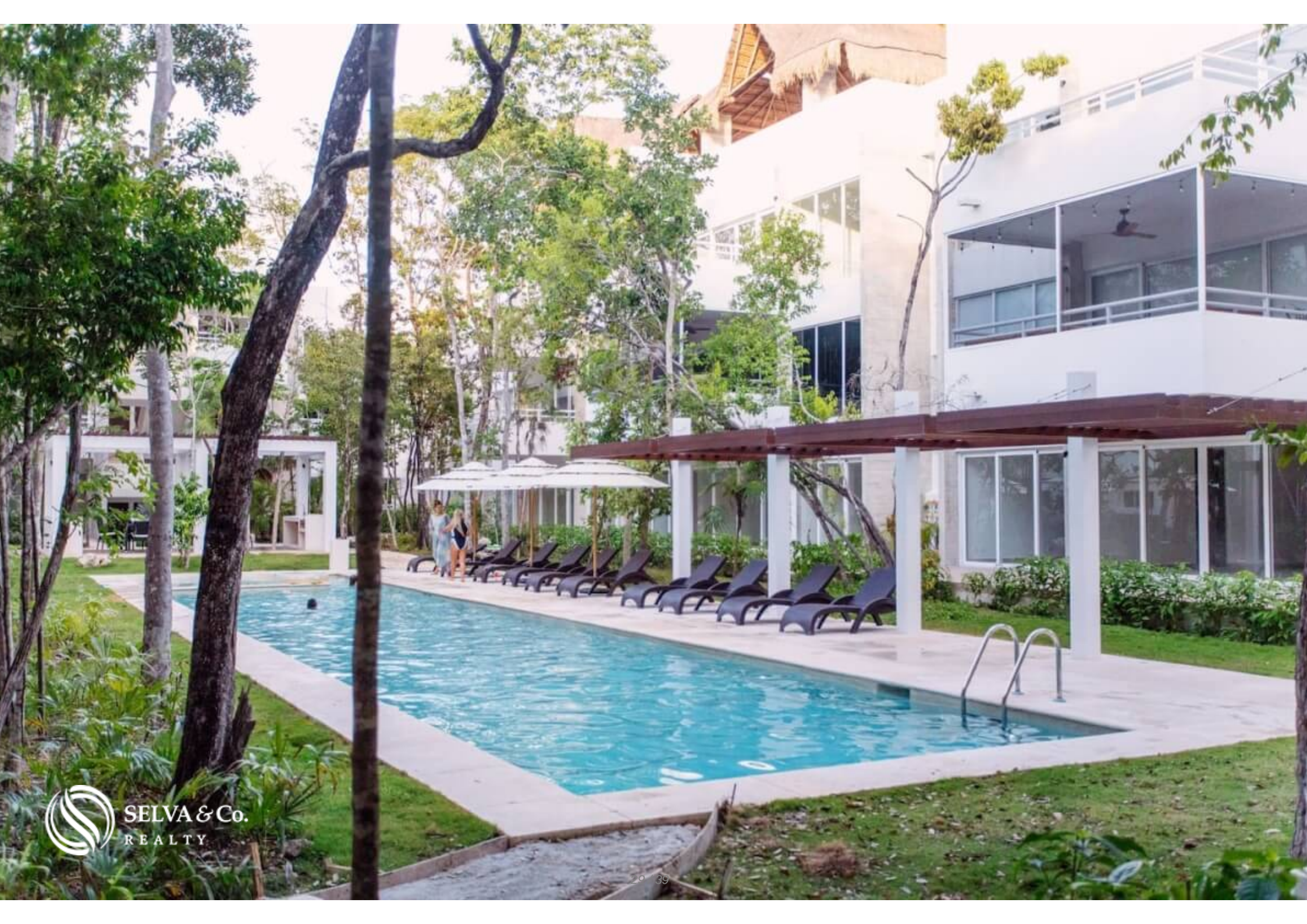


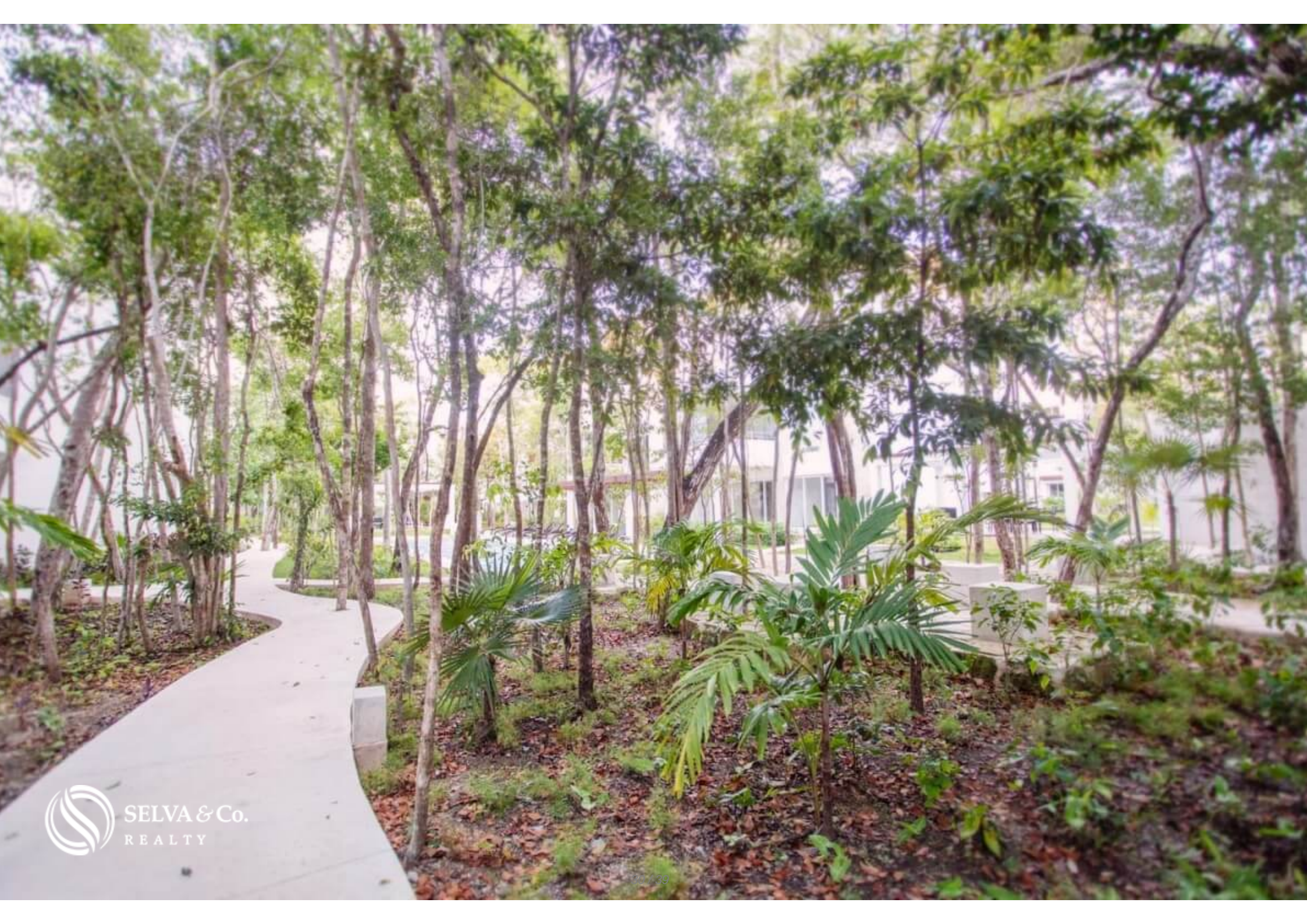












Descripción

ERTU211 Jackeline Camacho

Departamento PRECIO REDUCIDO, con jardín, rodeado de áreas verdes, amueblado, con Jacuzzi, alberca y amenidades, acondicionado para renta vacacional, en residencial privado, dentro de Aldea Zama, venta, Tulum

Departamento en Tulum cerca del mar, con amenidades, terraza y jardín privado, acceso controlado, seguridad 24 horas y amenidades

UBICACION

Dentro de residencial privado en la zona residencial de aldea Zama, a 8 minutos del mar en carro, a pasos del mercado orgánico y de restaurantes populares de la zona.

SOBRE ALDEA ZAMA

Desarrollo ubicado en Aldea Zama, la primera comunidad planeada de Tulum, con servicios subterráneos, áreas verdes y ciclopista a la zona hotelera, zona centro y área de Playa, a solo 10 minutos en bicicleta , no necesitaras el carro. Además Aldea Zama también tiene un área comercial con restaurantes, hoteles boutique, cafés y tiendas de diseño original.

ACABADOS

El departamento se encuentra completamente amueblado y equipado con un toque artístico al estilo Tulum.

AMENIDADES Y SERVICIOS

- 2 Albergas
- Jacuzzi
- Palapa con área de yoga
- Seguridad 24 horas y acceso controlado.
- Gimnasio con ventanal de pared completa vista a áreas verdes y alberca.

- Spa.
- Bar en la alberca
- Estacionamiento
- Área lounge

ESTILO DE VIDA INTERIOR-EXTERIOR

Gracias a su terraza con jardín privado tienes una vista exclusiva, imagínate disfrutando un día en la playa, llegar casa al final del día y decidir entre tomar el sol mientras te refrescas en la alberca o disfrutar de la fresca brisa en su zona sombreada

SISTEMA LOCK OFF

Sistema que te permite rentar una habitación y usar la otra sin perder privacidad o rentar las dos habitaciones por separado. Departamento con 2 recámaras y 2 baños, la segunda recámara cuenta con su propia cocina que incluye microondas, mini refrigerador y lavabo, puedes rentarlo

como un estudio

CARACTERISTICAS DESTACADAS DEL DEPARTAMENTO

Cuenta con cocina equipada con electrodomésticos, incluido microondas y maquina de Café Nesspresso

Relájate en su jacuzzi con vista a areas verdes mientras disfrutas de un jugo de fruta de la zona o el coctel de tu elección.

Departamentos luminosos con ventanas amplias que permiten que cada uno de los espacios mas importantes tenga vistas excepcionales.

Gracias a sus terrazas y las piscinas, se mantiene un estilo de vida al aire libre. Area social, palapa con área de yoga y amenidades.

Estacionamiento privado.

Alberca

Jacuzzi.

Cuarto de lavandería

Buena conexión a internet.

Wifi con Fibra optica.

Closets

Patio

TV/ Netflix

Gracias a su sistema Lock off, puedes usarla como inversion para hacer rentas vacacionales o de largo plazo.

PRECIO REDUCIDO:

de \$255,000 USD 5,100,000 MXN a \$195,000 USD \$3,900,000 mxn

DEPARTAMENTO LISTO PARA ENTREGA, ¡SOLO TE ESPERA!

Si quieres visitar este departamento y saber mas sobre la zona de Aldea Zama, contáctanos, será un placer asesorarte en tu nueva inversión en Tulum. Programa tu cita o llama haciendo clic en el enlace de contacto

#ERTU211 #Tulum #selvacorealty #selvacomercial #aldeazama
#listadodepropiedadesTulum #bienesraicestulum #oportunidaddeinversion
#inversionestulum #inmueblestulum #inmobiliariatulum #invierteentulum
#oportunidaddeinversiontulum #bienesraicesmexico #departamentoenventatulum
#tudepaentulum #departamentostulum #pisostulum #pisosenventatulum
#departamentosconterrazaprivada

Detalles de la propiedad

- Amueblado
- Cocina equipada
- Estacionamiento exclusivo
- Lavanderia
- Patio
- Terraza
- Areas de meditaci3n
- Cocina Integral
- Jardin
- Lock off
- Television

Amenidades

- Acceso a internet
- Area para yoga
- Gimnasio
- Spa
- Alberca
- Bar
- Jacuzzi

Ubicación





SELVA & Co.
R E A L T Y

MX 984 803 2058 / US 805 308 2900

www.selvacorealty.com