



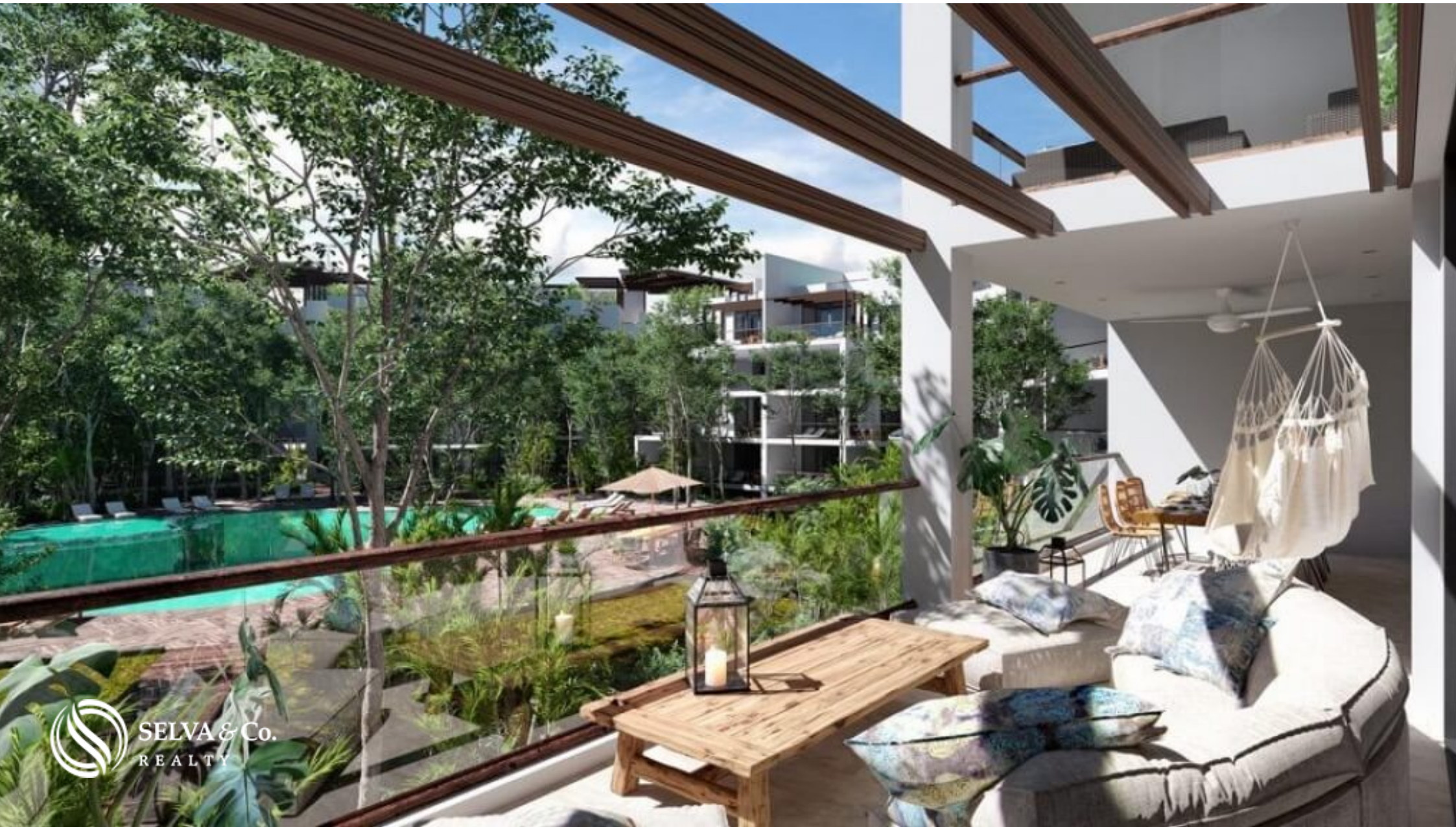
**SELVA & Co.**  
REALTY

[www.selvacorealty.com](http://www.selvacorealty.com)



**Departamento en edificio verde con areas comunes de lujo, paneles solares, jacuzzi, gimnasio, concierge, Region 15 Tulum, venta.**

<i>ID: MLS-DTU236</i>	<i>Ubicación: Tulum</i>
<i>Zona: La veleta</i>	<i>Tipo: Departamentos</i>
<i>Recámaras: 2</i>	<i>Baños: 3</i>
<i>Terreno: 137 m2 / 1,474.67 ft</i>	



 SELVA & Co.  
REALTY



 SELVA & Co.  
REALTY





 SELVA & Co.  
REALTY













**SELVA & Co.**  
REALTY











 SELVA & Co.  
REALTY



 SELVA & Co.  
REALTY



 SELVA & Co.  
REALTY







SELVA & Co.

RE **Restaurante Italiano Manglar**

**Manglar Italian Restaurant**

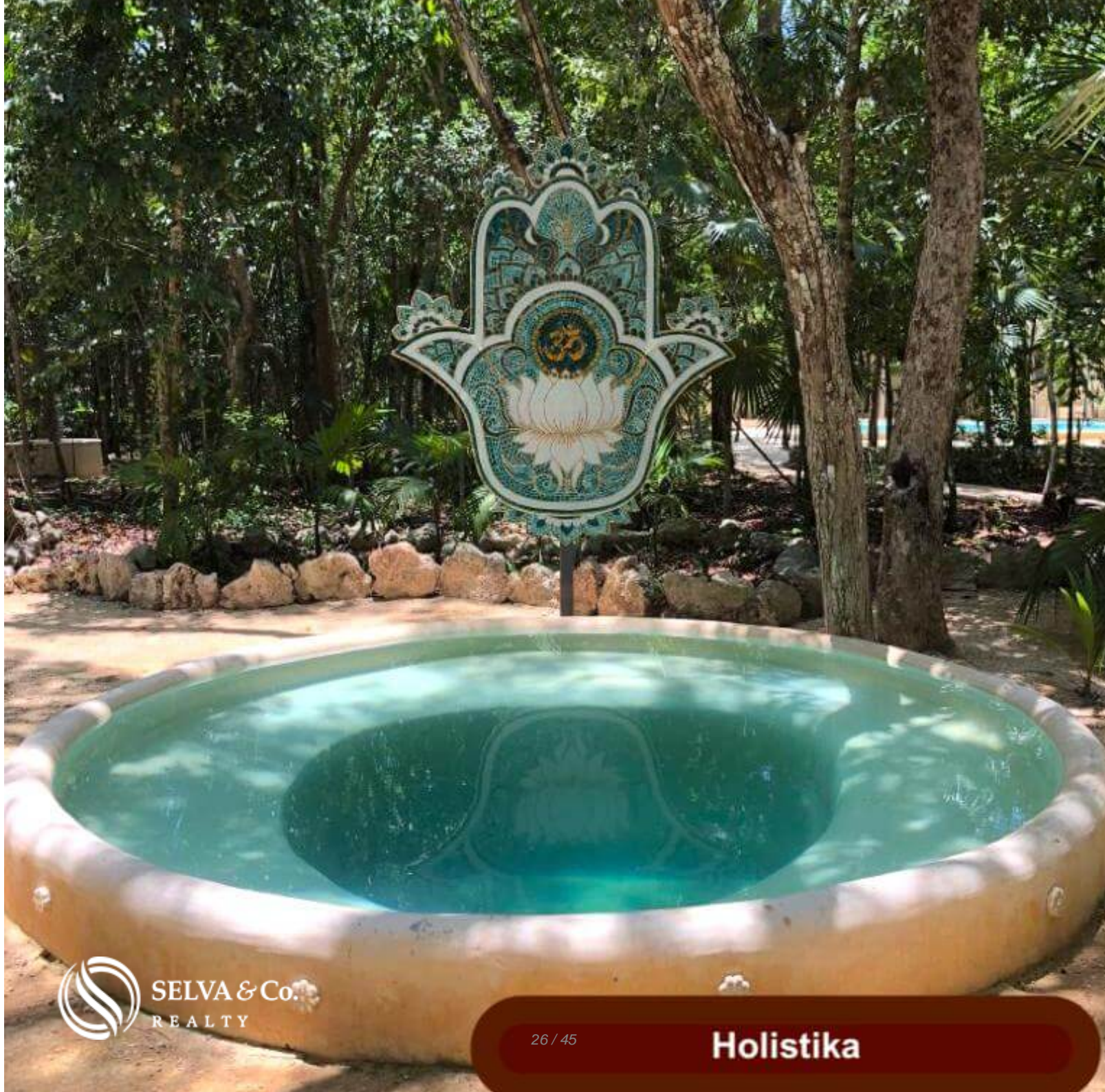


 SELVA & Co.  
R. E. LTY.  
TRADICIONAL



SELVA & Co.  
REALTY







SELVA & Co.  
REALTY



 **Ciclopista  
Bike path**



# Ruinas Mayas Mayan Ruins





Sian Ka'an



Zona Hotelera  
SELVA & CO.  
REALTY  
Hotel Zone



Zona Hotelera  
Hotel Zone



Biosfera de  
Sian Kaán  
Biosphere



Ciclopista  
Bike path



Ruinas Mayas  
Mayan ruins

Condo



Centro  
Tulum  
Downtown

Zona Hotelera Tulum  
Tulum Hotel Zone

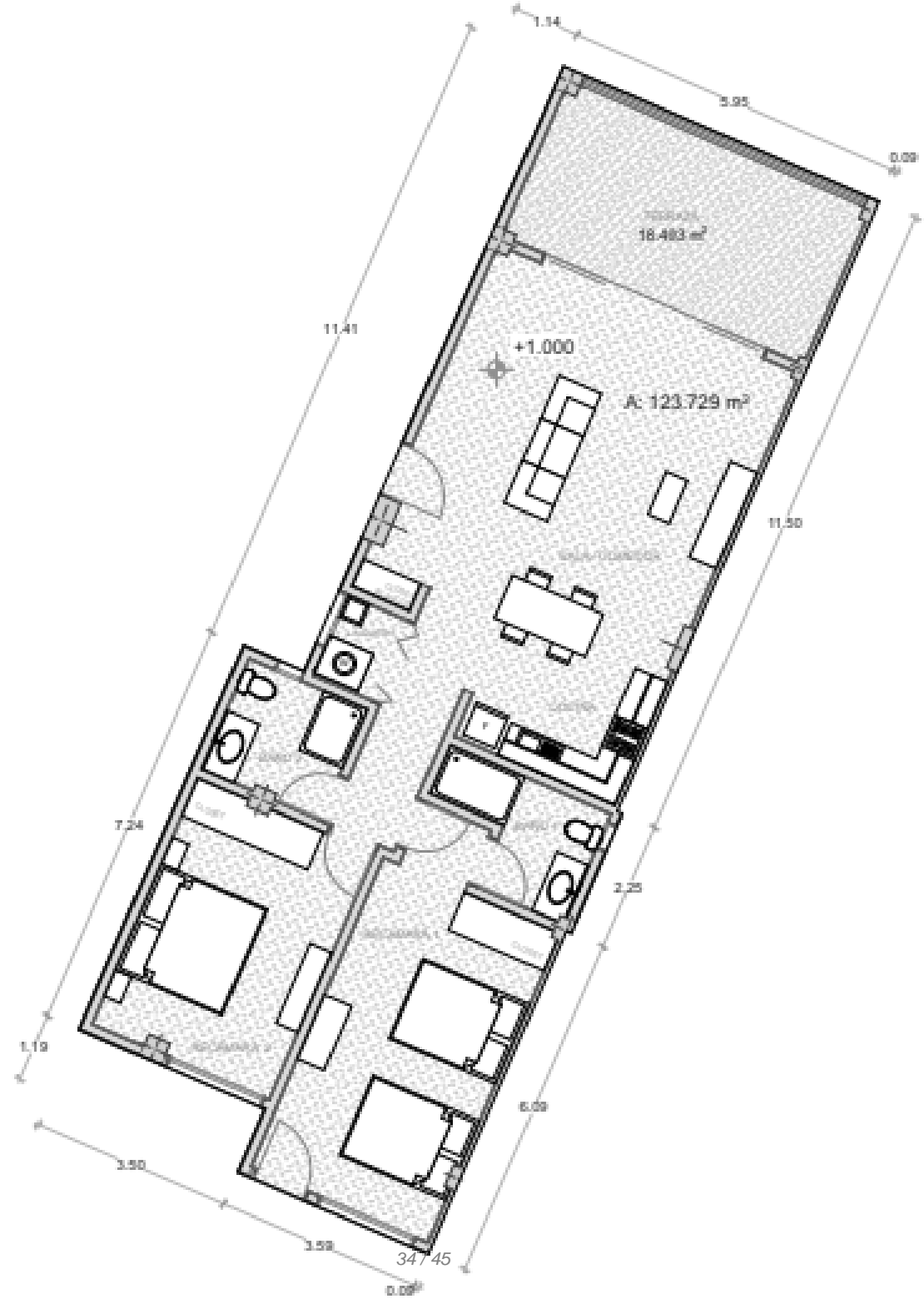
Biosfera Sian Ka'an  
Sian Ka'an Biosphere

Zona Arqueologica  
Archaeological Area

 Ciclopista  
Bike path

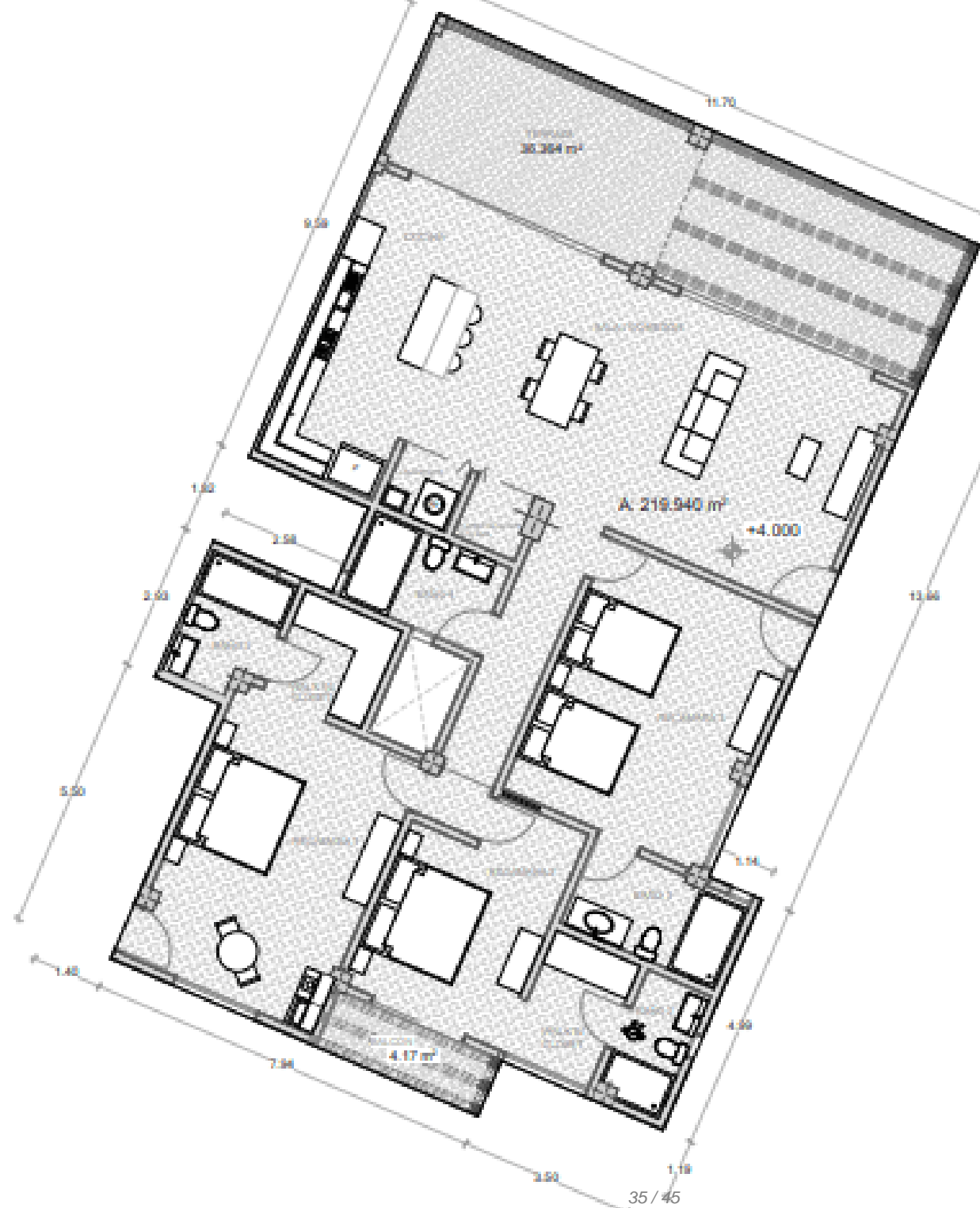
Condo



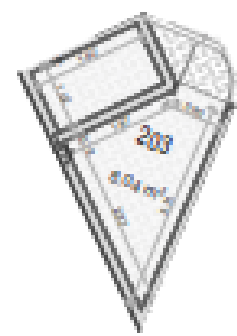


C  
C  
C  
C

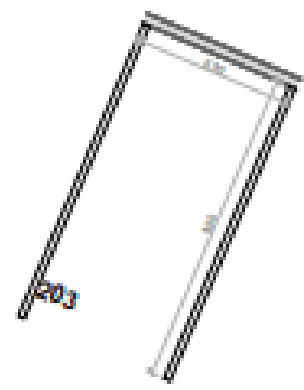
Bc



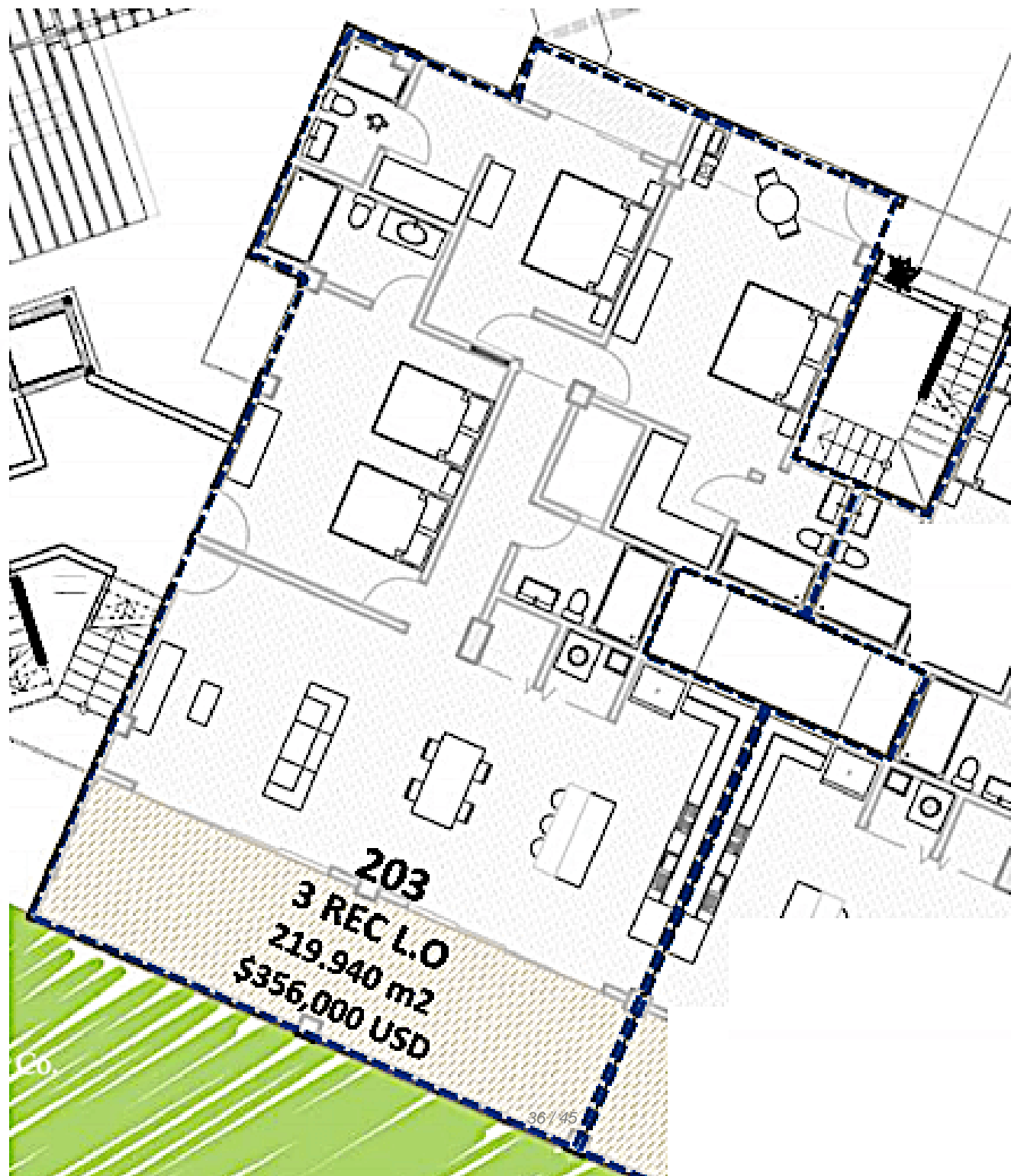
Cuenta con una bodega, sistema particular y un cajón para automóvil en nivel de Estacionamiento.



Bodegas y Cisternas



Estacionamiento



**203**  
3 REC L.O  
219.940 m2  
\$356,000 USD

Co.

## Descripción

MLS-DTU236

Departamento en edificio verde con áreas comunes de lujo, paneles solares, jacuzzi, gimnasio, concierge, Region 15 Tulum, venta

Departamento con vistas verdes y áreas comunes de lujo. En edificio sustentable.

## UBICACION

Ubicado en la Region 15 , zona de alto desarrollo en el centro de Tulum, rodeado de restaurantes icónicos de la ciudad, a pasos del centro de bienestar ?Holistika? y el mejor mercado orgánico en Tulum ?Gypsea market?. 10 minutos de la Zona Hotelera de Tulum y la playa.

A 15-20 minutos en bicicleta de la zona de Playa .

## ARQUITECTURA VERDE EDIFICIO SUSTENTABLE

Edificio con diseño moderno de arquitectura verde, que incorpora elementos naturales en sus espacios y fachada. Edificio de 64 departamentos con paneles solares y planta de tratamiento para aguas residuales.

Departamento en venta, rodeado de un ambiente natural y completamente sustentable

Este departamento cuenta con todos los lujos y amenidades, en un ambiente natural 100% sustentable.

## CARACTERISTICAS DESTACADAS DEL DEPARTAMENTO

Las puertas del area de sala comedor tienen acceso a la terraza y se abren para crear un espacio mas amplio, ideal para recibir a tus invitados o crear un estilo de vida indoor/outdoor.

Amplias ventanas con vistas panoramicas que permiten entrada natural de luz y corriente de aire.

## ACABADOS

El departamento cuenta con piso cerámico y/o porcelanico o similares en circulaciones, vestíbulos y escaleras.

Muros de acabado de pasta. toda la canceleria de aluminio europeo y los andadores de madera Teka.

Area de lavado dentro del departamento.

## AMENIDADES RODEADAS DE NATURALEZA

Con amenidades rodeadas de naturaleza, perfectas para disfrutar tu día a día en este paraíso.

? Bar

? Alberca

? Seguridad 24h

? 2 elevadores

? Gym

- ? Jacuzzi
- ? Terraza panoramica Rooftop
- ? Concierge
- ? Comedor
- ? Area de proyección
- ? Areas verdes y juegos infantiles
- ? Estacionamiento subterráneo

## INVERSION EN PRE-CONSTRUCCION

Departamento en pre construccion en venta en Tulum.

Fecha de entrega: Junio 2022

Si quieres conocer mas sobre este departamento en la Veleta en venta en Tulum, contáctanos, sera un placer asesorarte en tu nueva inversion en Tulum.

#MLSDTU236 #Tulum #selvacorealty #laveleta #departamentoenventatulum  
#bienesraicestulum #invierteentulum #bienesraicesmexico #invierteenmexico  
#inversionistasmexico #inversionestulum #tudepaentulum #departamentostulum  
#inmueblestulum #inmobiliariatulum #pisostulum #pisosenventatulum  
#catalogodepropiedadestulum

## Detalles de la propiedad

- Estacionamiento subterráneo
- Terraza
- Lavandería

## Amenidades

- Alberca
- Elevador
- Jacuzzi
- Área de juegos para niños exterior
- Gimnasio
- Seguridad 24 hrs

## Ubicación





**SELVA & Co.**  
REALTY

MX 984 803 2058 / US 805 308 2900

[www.selvacorealty.com](http://www.selvacorealty.com)