

Departamento con jardín y alberca privada, Gimnasio, Alberca infinity, Aldea Zama, venta. Tulum.

<i>ID: DTU275</i>	<i>Ubicación: Tulum</i>
<i>Zona: Aldea Zama</i>	<i>Tipo: Departamentos</i>
<i>Recámaras: 2</i>	<i>Baños: 2</i>
<i>Construcción: 125 m2 / 1,345.50 ft</i>	



 SELVA & Co.
REALTY



**Jacuzzi y
jardin privado**

*

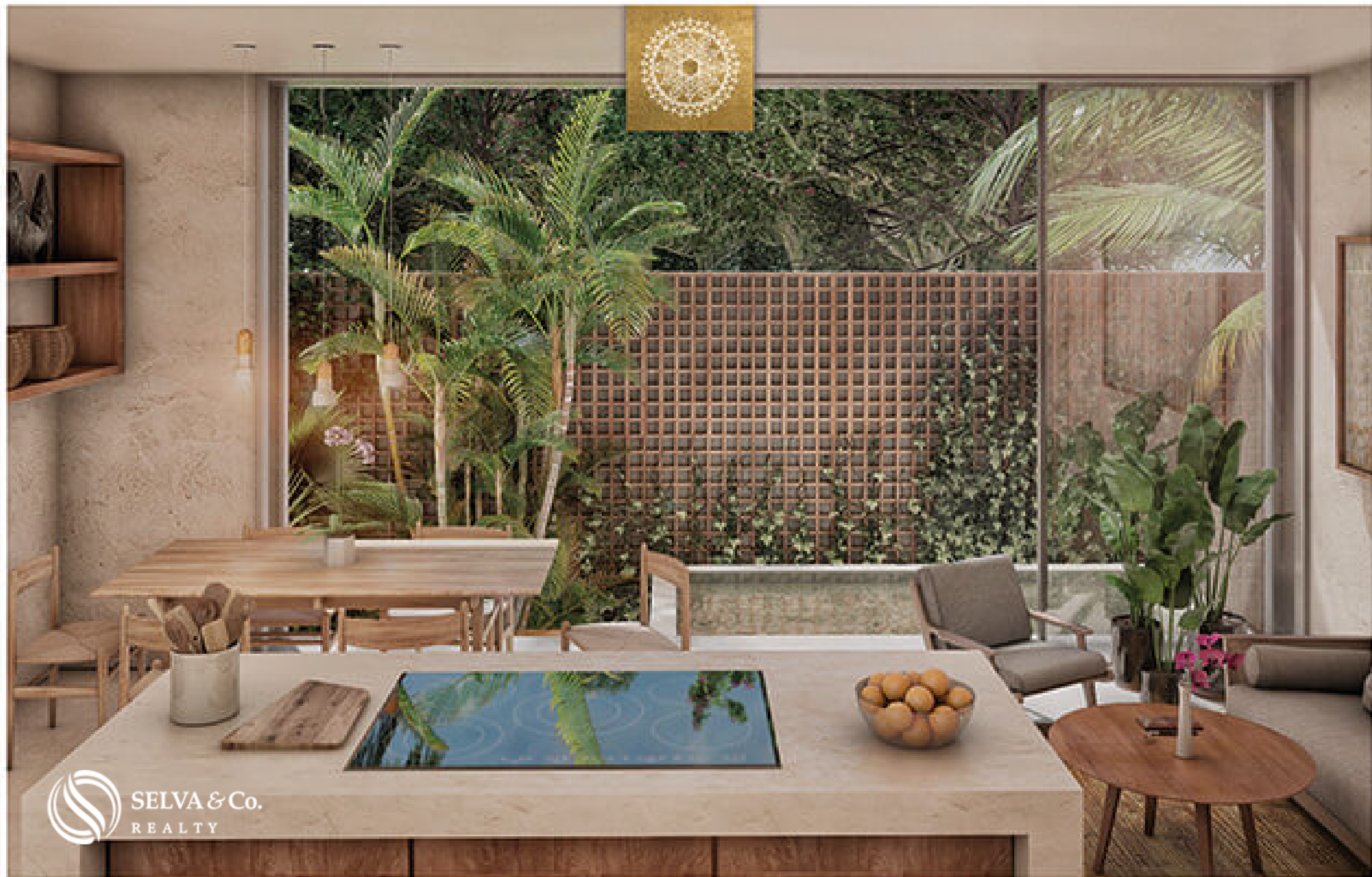
**Jacuzzi &
private garden**

STUDIO 02
PLANTA BAJA

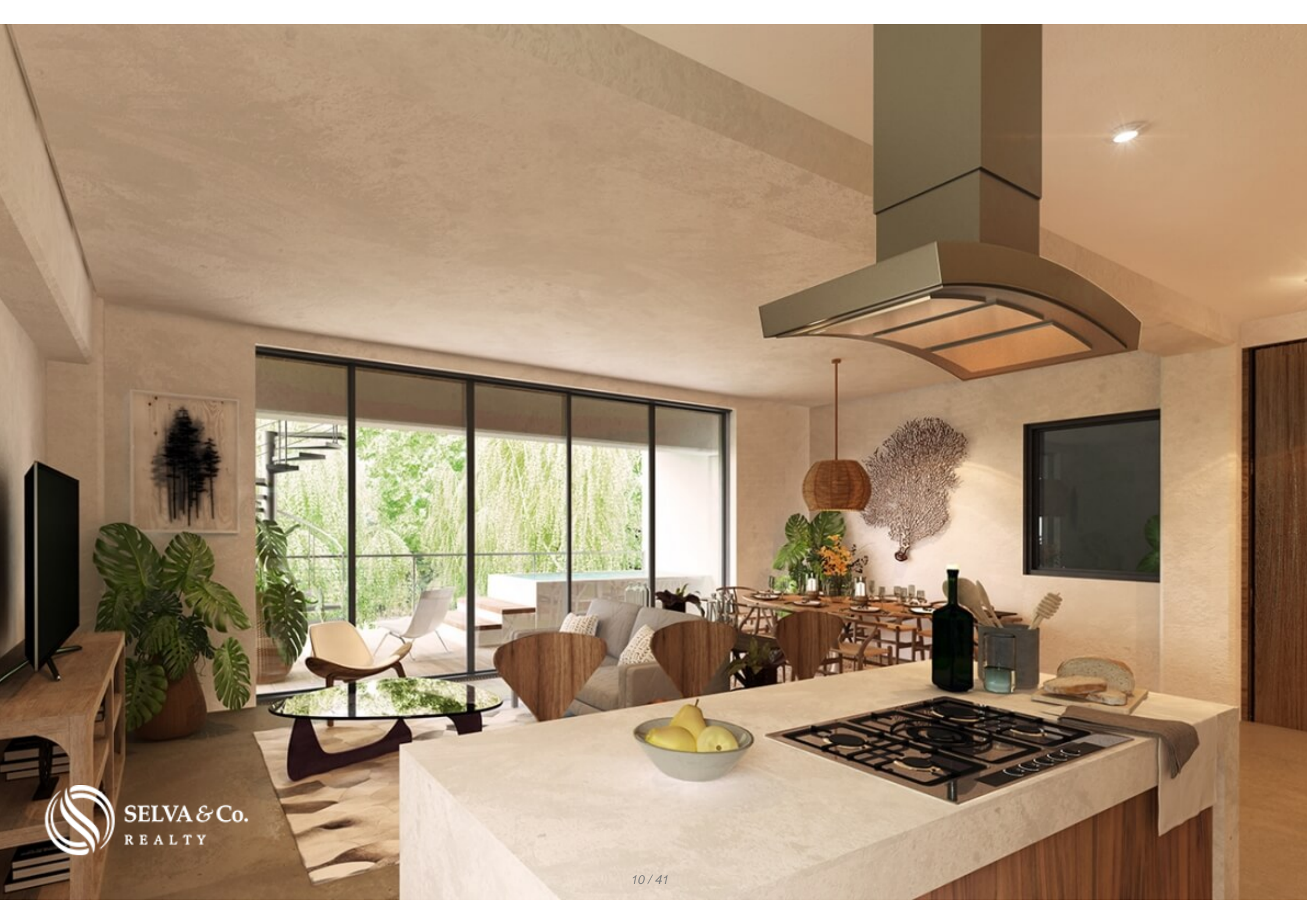
















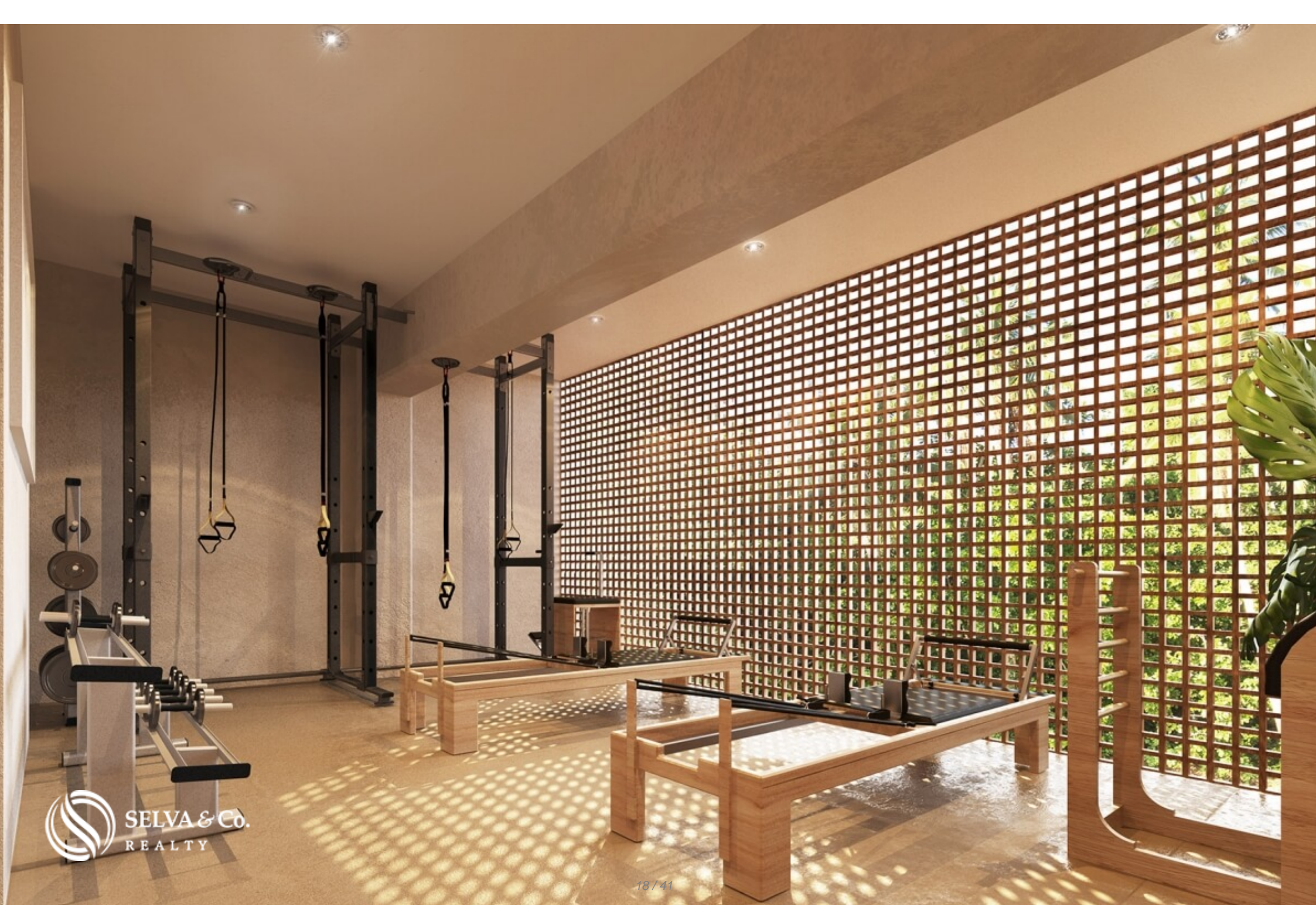








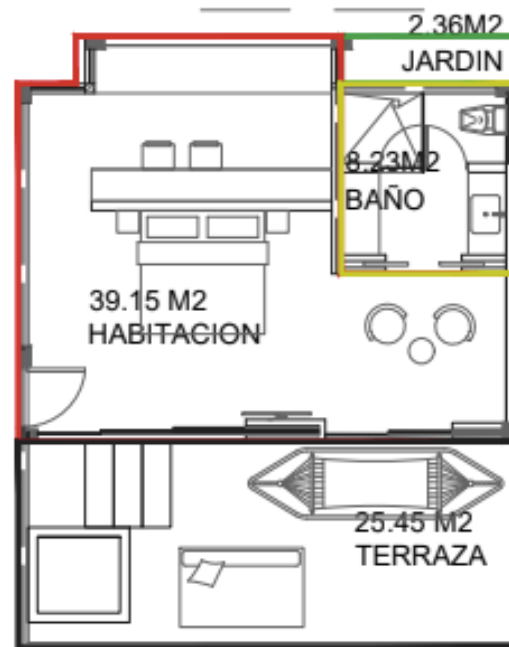




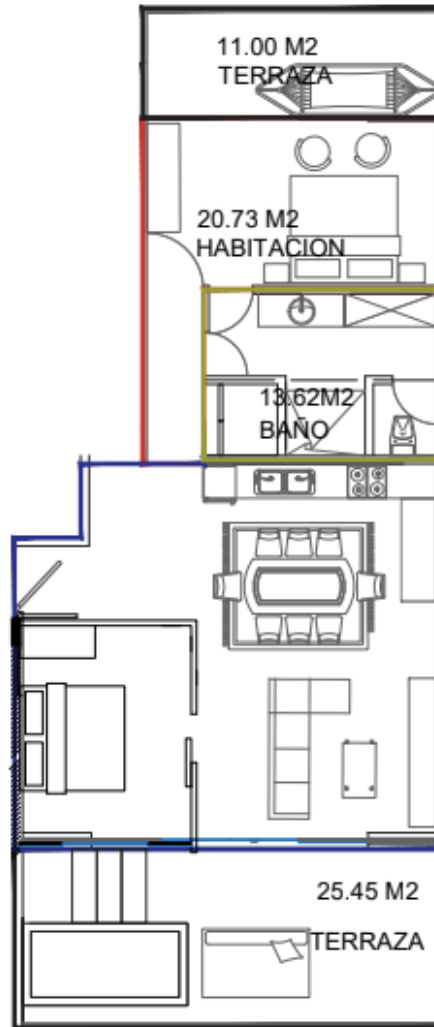


 SELVA & Co.
REALTY

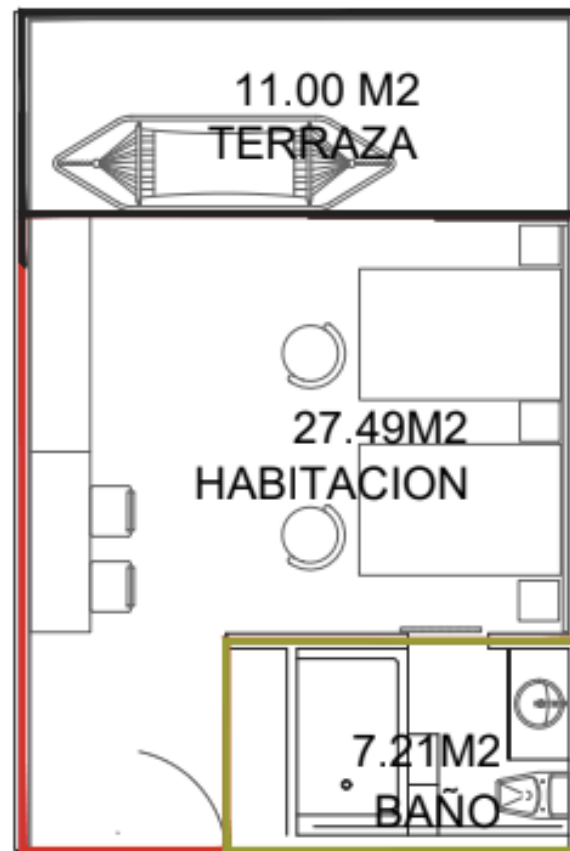




ESTUDIO PH

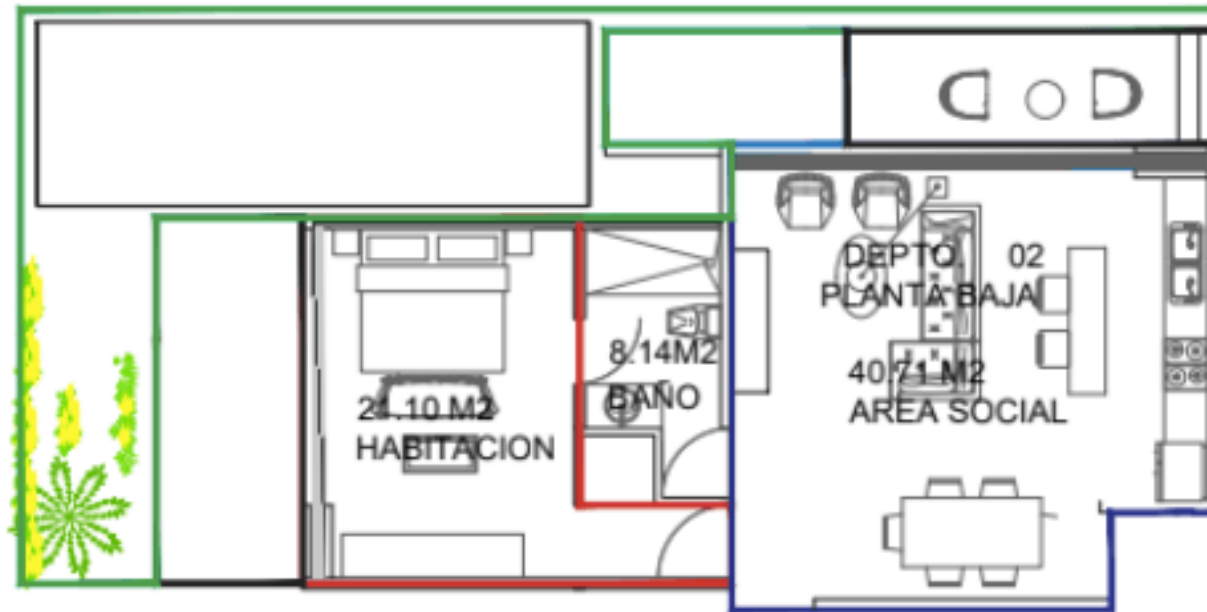


DEPTO. 06
SEGUNDO NIVEL



ESTUDIO.05b

PRIMER NIVEL



DEPTO. 02
PLANTA BAJA

Downtown Tulum

Tulum Pueblo

Chetumal

Carretera Federal
90 minutos
Aeropuerto Internacional de Cancun
*
Highway
90 min. from Cancun International Airport

Departamento en Aldea Zama

*

Condo in Aldea Zama



HABANEROS

ALDEA ZAMÁ

ALDEA ZAMÁ

Cycle path

Recorrido a la playa a 10 minutos en Bicicleta



Carretera Federal
Cancún



Archeological Zone
Zona Arqueológica

Touristic Area
Zona Hotelera



Biosfera de
Sian Kaán
Biosphere

Zona Hotelera
Hotel Zone



Ciclopista
Bike path



Ruinas Mayas
Mayan ruins



Centro
Tulum
Downtown



SELVA & Co.
REALTY

Aldea Zama



 **Ciclopista
Bike path**



Ruinas Mayas Mayan Ruins





Sian Ka'an



Zona Hotelera
SELVA & CO.
REALTY
Hotel Zone

WIKI LA SELVA

Descripción

DTU275

Departamento con jardín y alberca privada, Gimnasio, Alberca infinity, Aldea Zama, venta. Tulum.

Departamento en la mejor zona de Tulum, Aldea Zama, amenidades y terraza con vistas verdes. alberca infinity, gimnasio, area BBQ y mas amenidades.

LA MEJOR UBICACION, ALDEA ZAMA, TULUM

Ubicado en Aldea Premium en la zona residencial de Aldea Zama, a unos minutos de la zona comercial, calles y ciclopistas rodeadas de vegetación.

Aldea Zama es la primer comunidad planeada de Tulum, con servicios

subterráneos, áreas verdes y ciclopista a la zona hotelera, zona centro y área de Playa, a solo 10 minutos en bicicleta , no necesitaras el carro.

Aldea Zama también tiene área comercial con restaurantes, tienda de conveniencia, hoteles boutique, cafés y tiendas de diseño original. No necesitaras salir de ahí.

PARA LOS AMANTES DEL AGUA

Alberca / Jacuzzi / Tina (según tipología) en cada departamento.

#Tipssselva : las propiedades que tienen características especiales como alberca privada, o jacuzzi tienen mayor demanda en rentas vacacionales.

CARACTERISTICAS DESTACADAS DEL DEPARTAMENTO

Departamentos luminosos con ventanas amplias que permiten que cada uno de los espacios mas importantes tenga vistas excepcionales.

Gracias a sus terrazas y las piscinas, se mantiene un estilo de vida al aire libre.

La entrada te invita a descubrir el espacio principal en un ambiente natural. Gran sillón rodeado de plantas y decoración moderna estilo Tulum.

En el interior técnicas de diseño orgánico permiten aprovechar la luz y la ventilación naturales.

Area social con ventana de pared completa y acceso a la terraza o balcón que se abre para crear un espacio mayor ideal para recibir visitas o tener un estilo de vida interior-exterior.

EDIFICIO VERDE

Fachada diseñada con plantas de ornato que son parte de la estructura, grandes jardineras en áreas comunes y vistas verdes en la terraza principal.

ACABADOS

fusionan estética contemporánea con influencias y materiales regionales como el cemento pulido, piedra y muros de chukum, celosias de madera de Tzalam con vegetación natural.

AMENIDADES Y SERVICIOS

- Reception / Lobby
- Gimnasio
- Sala Multiusos
- Rooftop Bar (Comedor, sala, fogata, alberca y area de asolear)
- Alberca infinity
- Area de yoga
- Area de asador
- Seguridad 24-7
- Elevadores.
- Palapa
- Camas balinesas, frente a la alberca con vista a areas verdes.
- Area de asoleadero húmedo. Camas sumergidas en la alberca que te permiten asolearte mientras te refrescas en la alberca.

INVERSION EN PRE-CONSTRUCCION

Departamentos en pre-venta, fecha de entrega, Junio 2021.

RENTA TU PROPIEDAD

Este desarrollo trabaja con una agencia de administración de departamentos y rentas vacacionales, renta tu propiedad mientras no la usas, ellos se encargan de mantenerla y rentarla por ti. No moverás un dedo.

Las fotografías son del proyecto en general. No corresponden a una unidad particular.

Los precios en pesos pueden variar de acuerdo al tipo de cambio, contáctanos para conocer mas sobre esta propiedad o visitarla, te podemos ofrecer opciones similares para que compares y tomes la mejor decision, será un placer asesorarte en tu búsqueda.

Tenemos acceso a las mejores agencias y desarrolladores de la zona, mas de 10 años de experiencia.

#MLSDTU275 #Tulum #selvacorealty #aldeazama #departamentoenventatum
#bienesraicestulum #invierteentulum #bienesraicesmexico #invierteenmexico
#inversionistasmexico #inversionestulum #tudepaentulum #departamentostulum
#inmueblestulum #inmobiliariatulum #pisostulum #pisosenventatum

Detalles de la propiedad

- Alberca Privada
- Roof Top
- Jacuzzi privado
- Terraza

Amenidades

- Area de asoleadero
- Elevador
- Seguridad 24 hrs
- Asador
- Gimnasio

Ubicación





SELVA & Co.
R E A L T Y

MX 984 803 2058 / US 805 308 2900

www.selvacorealty.com