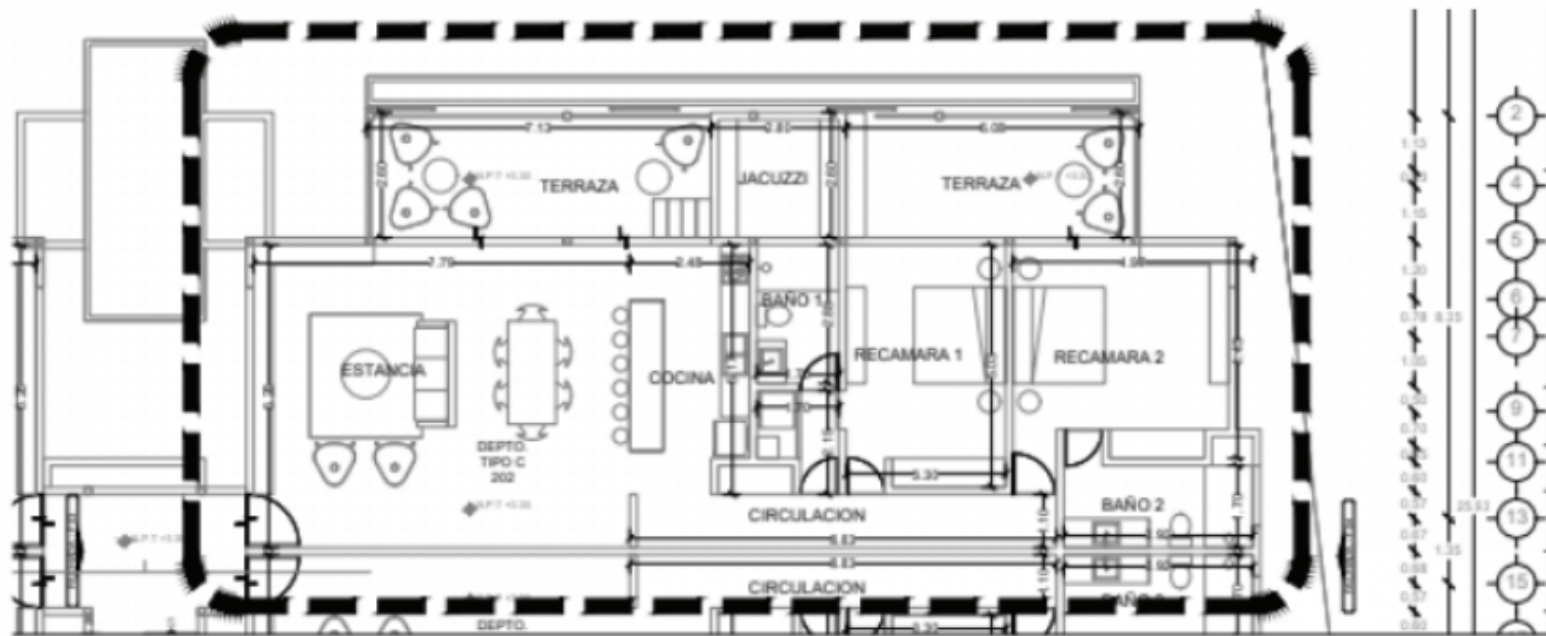




# Departamento en segundo piso con alberca privada, acabados de lujo en venta en aldea Zama, Tulum.

<i>ID: MLS-DTU253-1</i>	<i>Ubicación: Tulum</i>
<i>Zona: Aldea Zama</i>	<i>Tipo: Departamentos</i>
<i>Recámaras: 2</i>	<i>Baños: 2</i>
<i>Construcción: 188 m2 / 2,023.63 ft</i>	





EPARTAMENTO	INTERIOR	EXTERIOR	ESTANCA	COCINA	BAÑO 1	REC. 1	REC. 2	BAÑO 2	CIRCULACION Y SERVICIOS	ALBERCA	JARDIN/TERRAZA CUBIERTO	JARDIN/TERRAZA DESCUBIERTO	TOTAL DEPTO
DEPTO 202	134.41	53.6	41.09	13.43	5.74	28.11	18.05	10.46	25.33	7.28	46.32		388.83



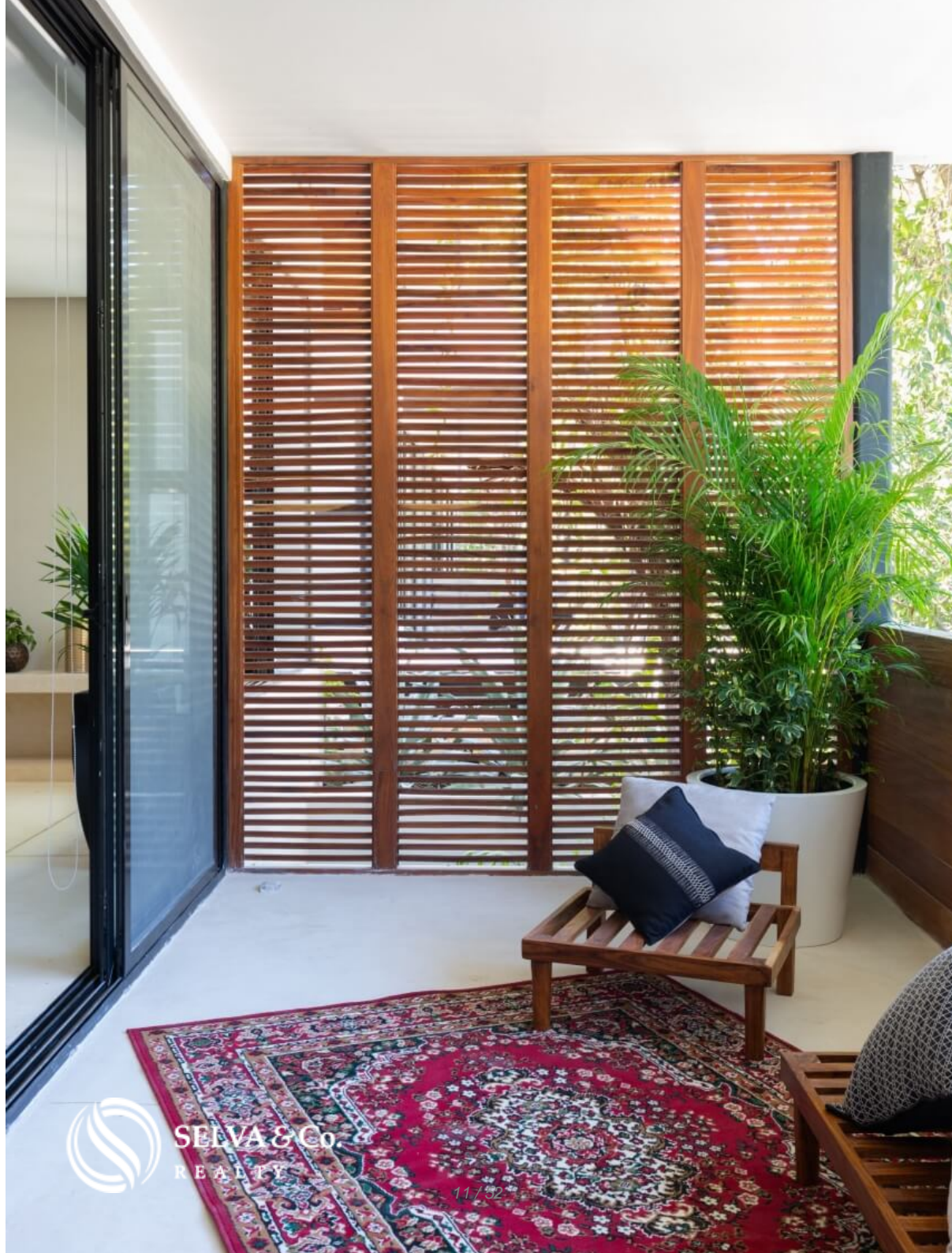








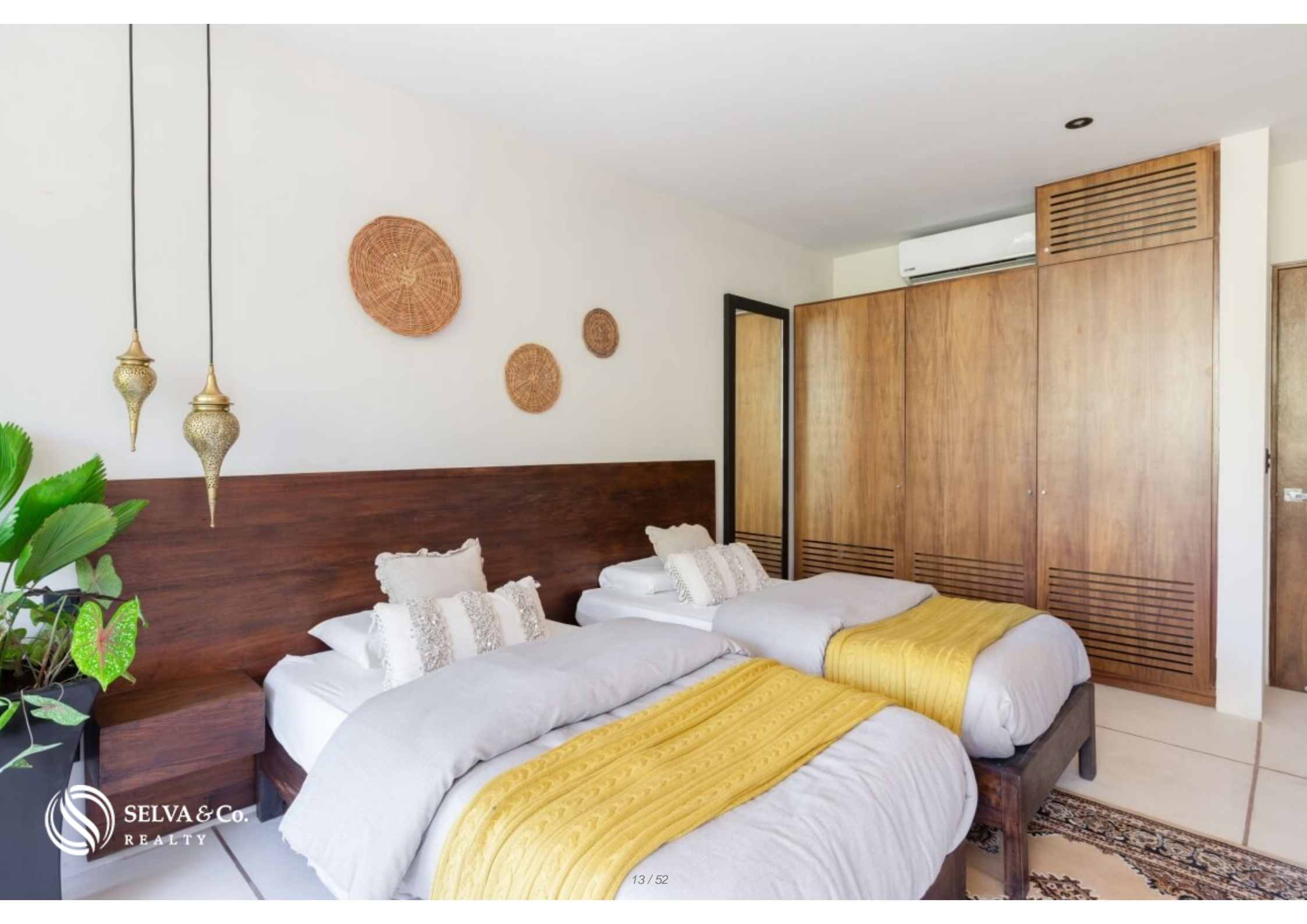


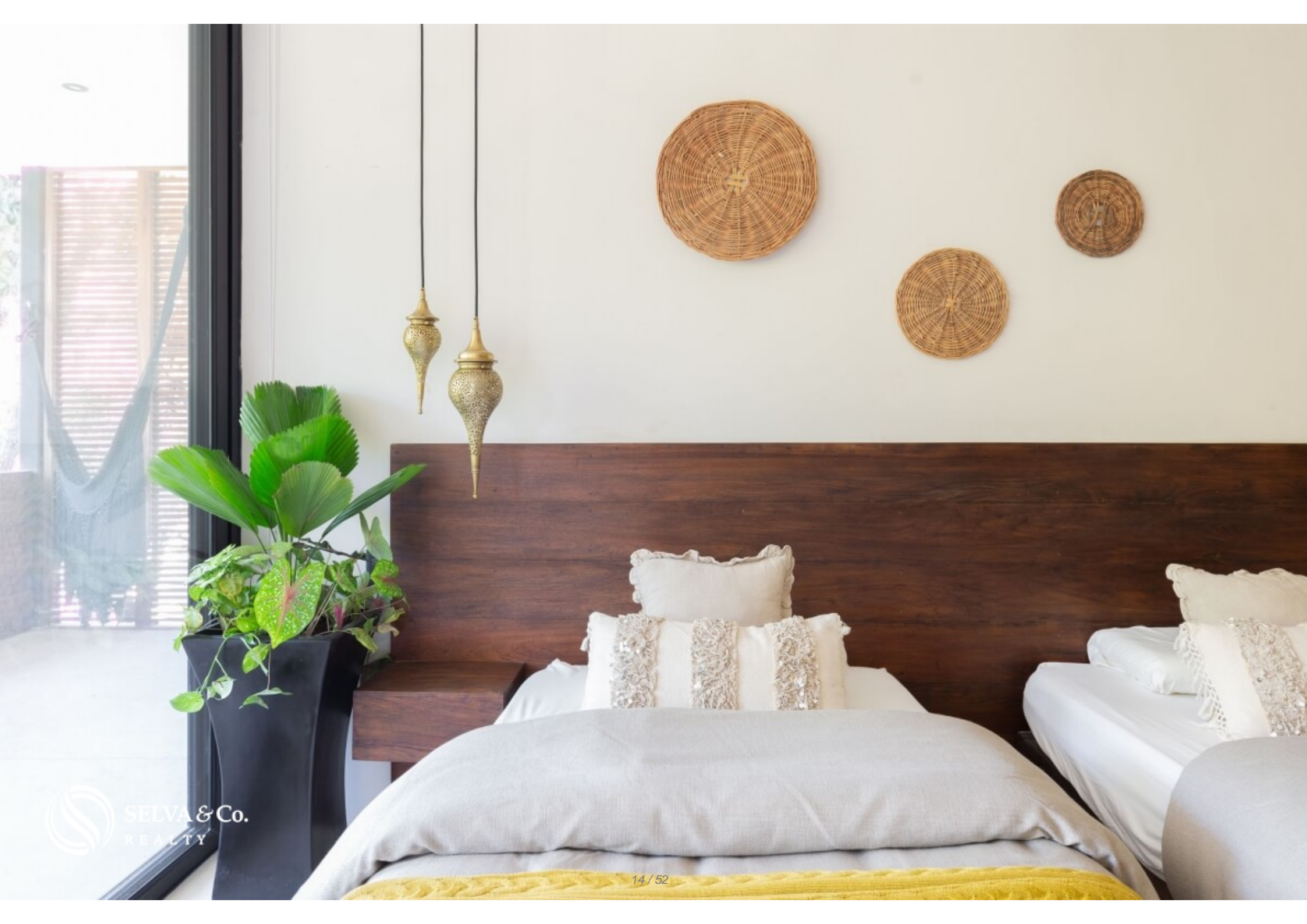


SELVA & Co.  
REALTY

11732



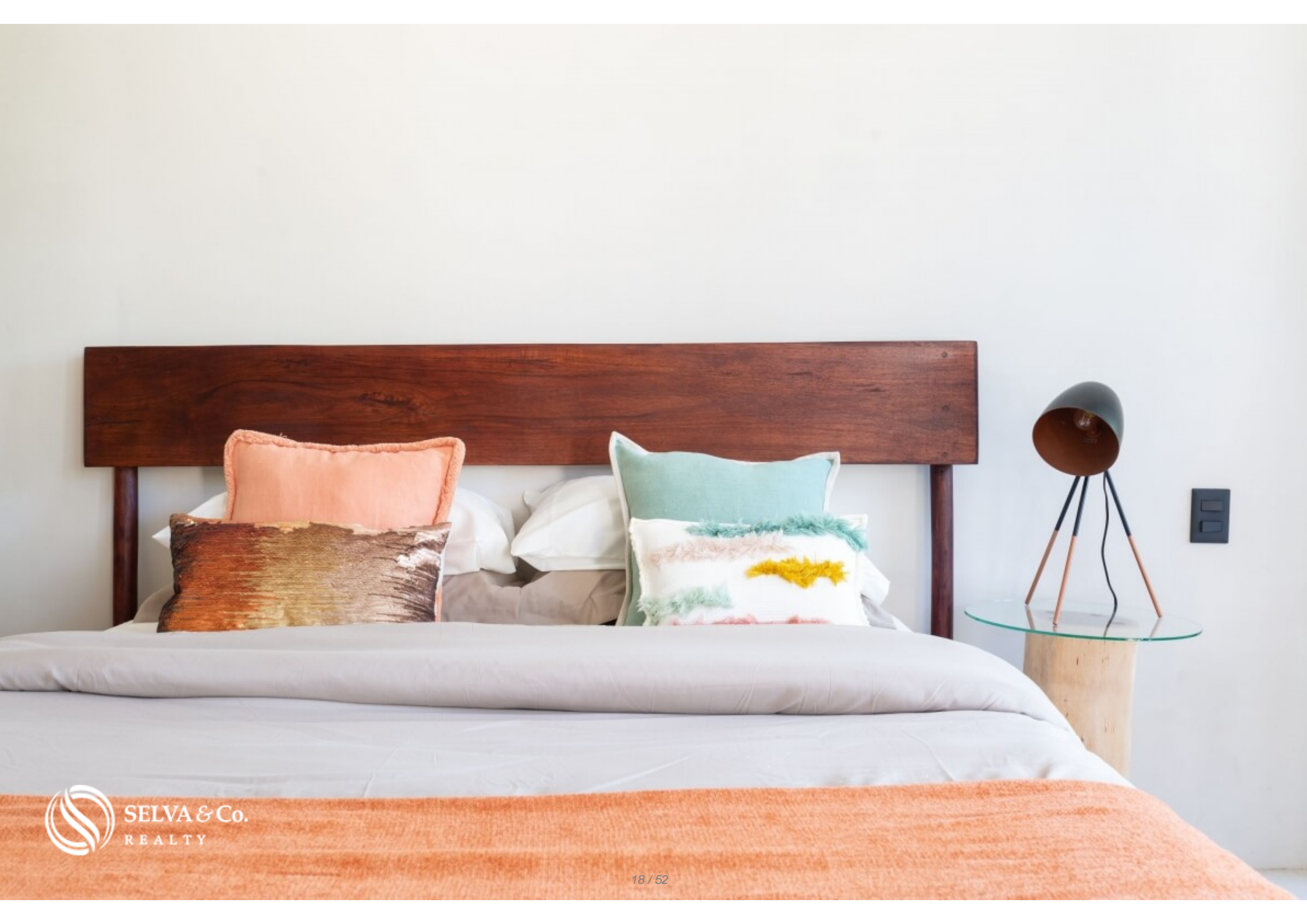
















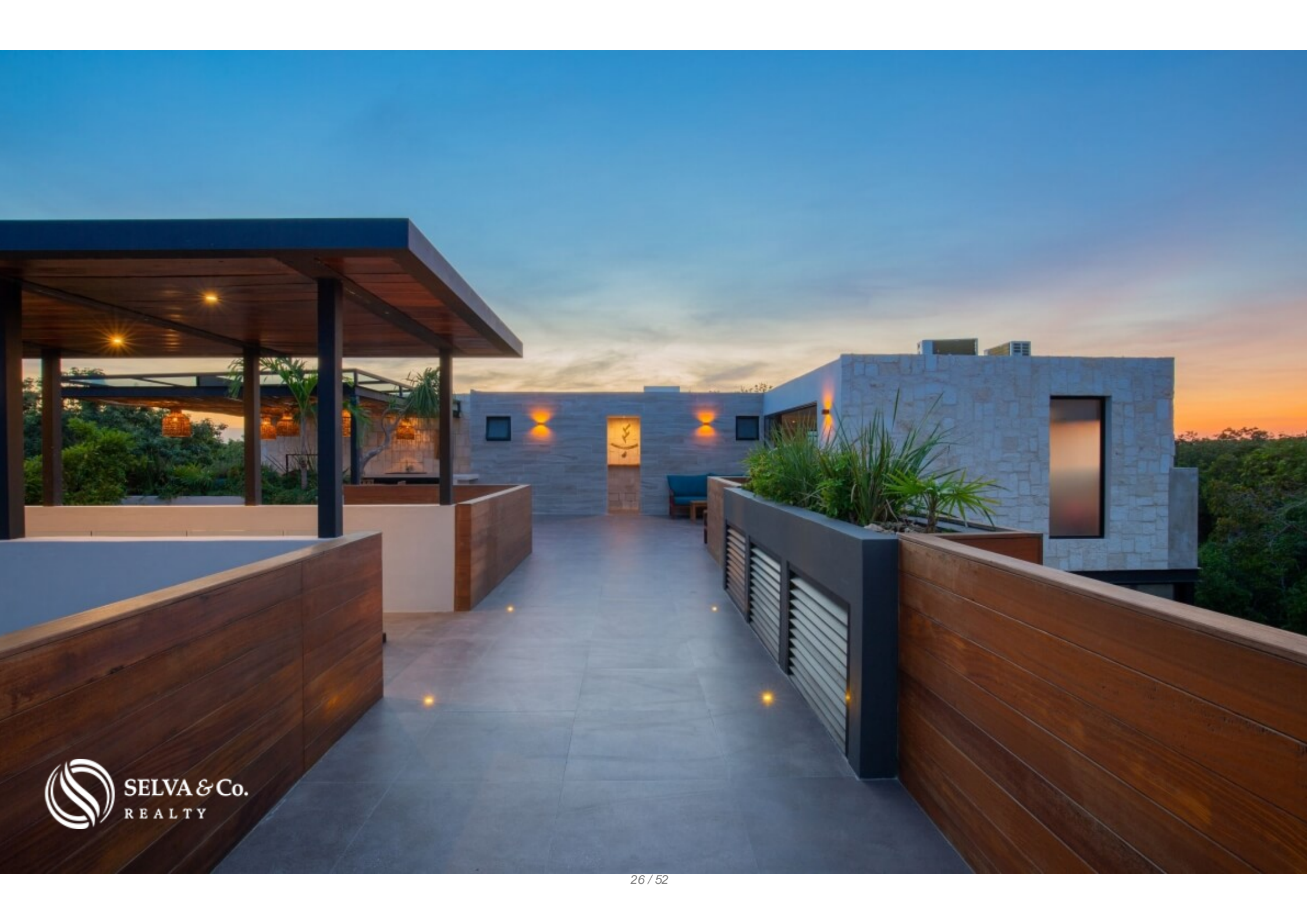




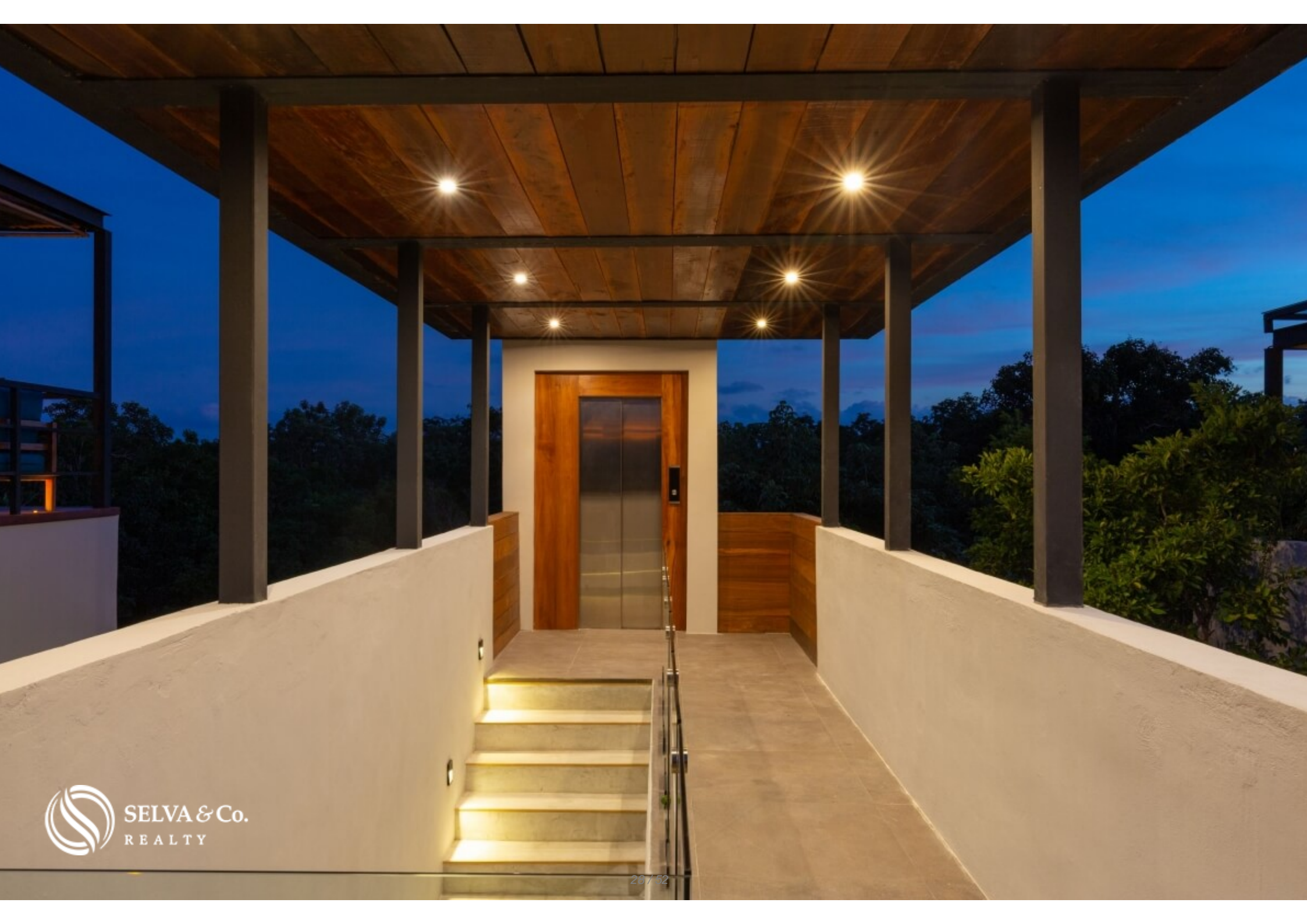








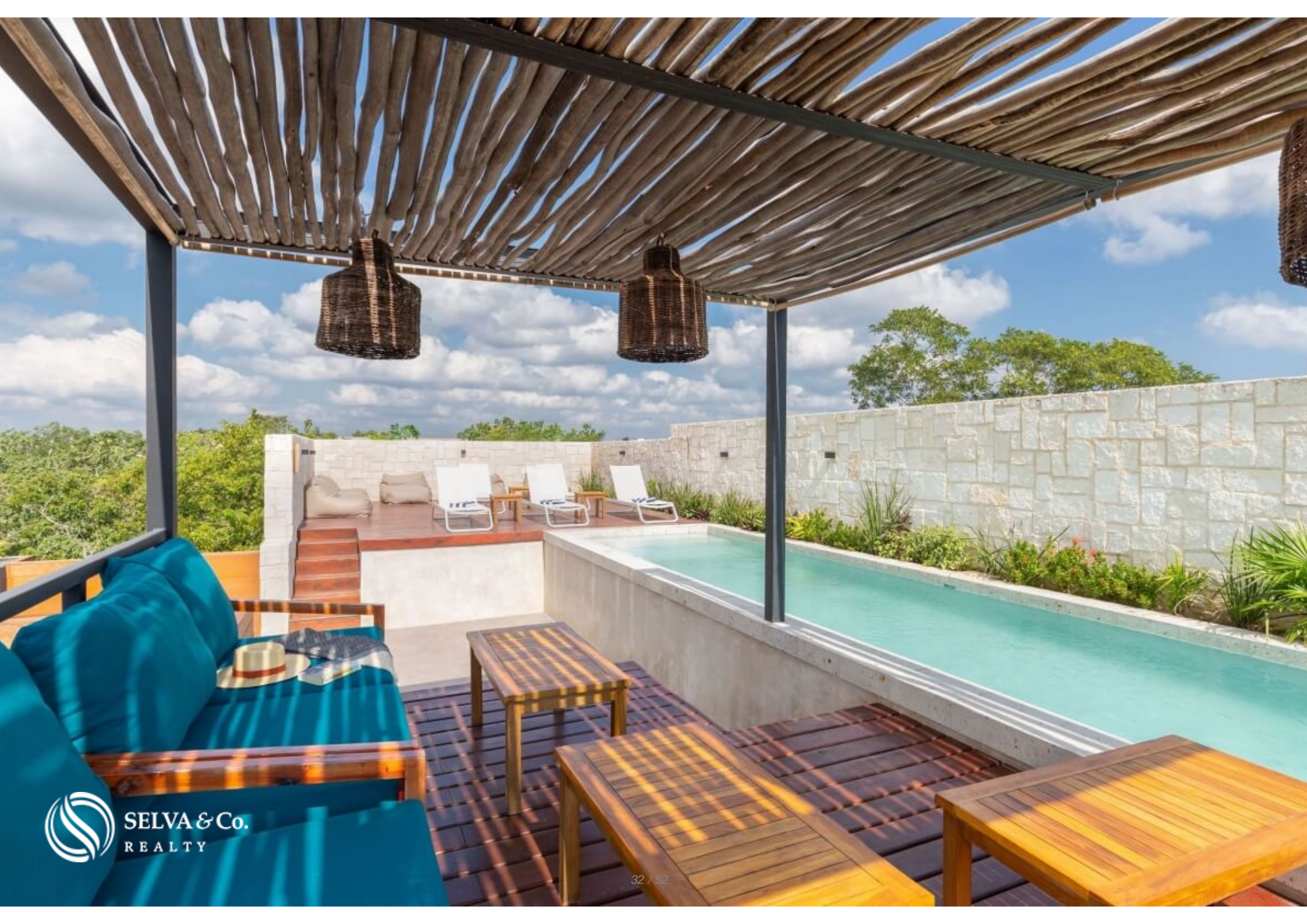


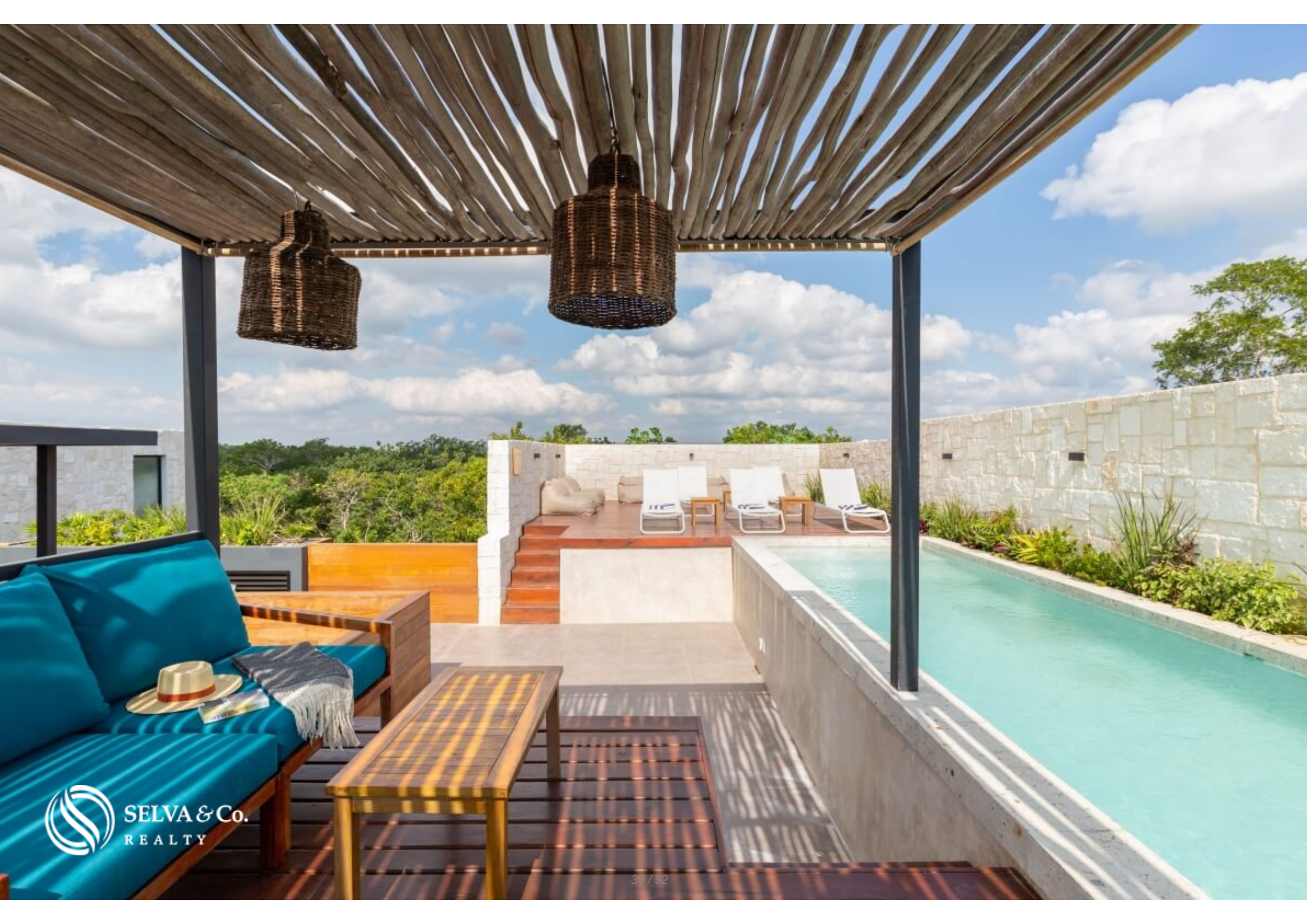


















Biosfera de Sian Kaán Biosphere

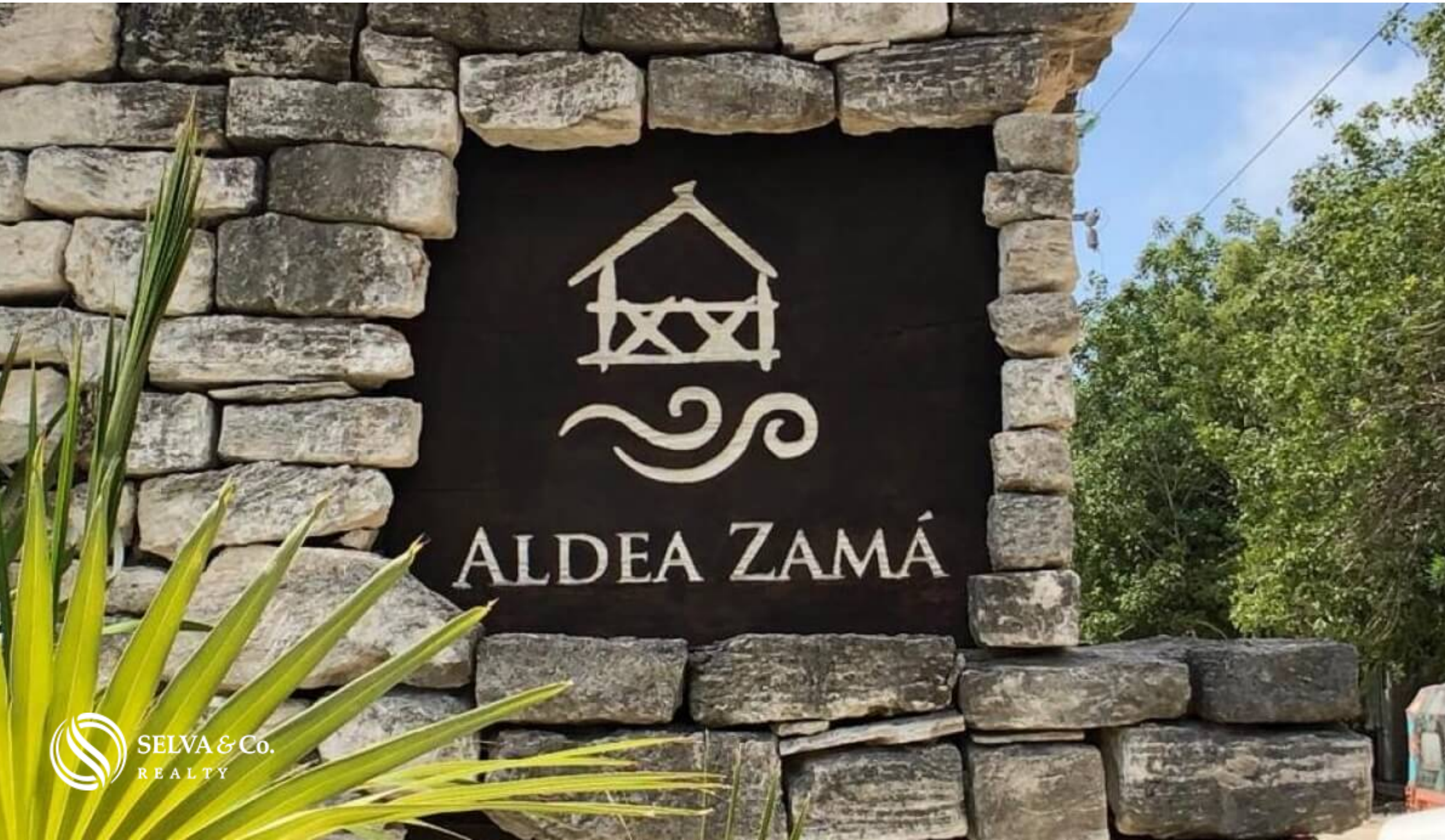
Zona Hotelera Hotel Zone

Ciclopista Bike path

Ruinas Mayas Mayan ruins

ALDEA ZAMÁ EL CORAZÓN DE TULUM

Centro Tulum Downtown















SELVA & Co.  
REALTY  
Aldea Zama

## Descripción

MLS-DTU253-1

Departamento en segundo piso con alberca privada, acabados de lujo en venta en aldea Zama, Tulum.

Departamentos de lujo que se fusionan en perfecta armonía con la jungla. con alberca privada en venta en Tulum, desarrollo con 16 departamentos, divididos en 2 torres.

Departamento en venta en edificio con diseño contemporáneo ubicado en Aldea Zama, la primera comunidad planeada de Tulum, con servicios subterráneos, áreas verdes y ciclopista a la zona hotelera, zona centro y área de Playa, a solo 10 minutos en bicicleta, no necesitarás el carro. Además Aldea Zama también tiene área comercial con restaurantes, hoteles boutique, cafés y tiendas de diseño original.

Departamentos con espacios amplios..

#Tipsselva : las propiedades que tienen características especiales como alberca privada tienen mayor demanda en rentas vacacionales.

Las puertas del área de sala comedor tienen acceso a la terraza y se abren para crear un espacio más amplio, ideal para recibir a tus invitados o crear un estilo de vida indoor/outdoor.

Amplias ventanas con vistas panorámicas en todo el departamento permiten entrada natural de luz y corriente de aire.

Recamaras con ventanas de piso a techo que permiten entrada natural de luz, corriente de aire y vistas panorámicas.

Cocina integral de madera de encino parrilla eléctrica vitrocerámica, campana de extracción de acero inoxidable y horno eléctrico de 24? empotrado, iluminación led indirecta.

Closets de madera.

Decks de madera tzalam.

Ventiladores de techo.

Aire acondicionado en habitaciones y estancia.

Alberca privada.

Areas comunes y servicios:

Elevador

Gimnasio

Area de asadores

Alberca en rooftop y area de solarium

Seguridad 24 horas

Departamentos de entrega inmediata, listos para vivir.

Disponibilidad:

MLS-DTU253

Departamento en planta baja con alberca privada

1 Recamara 1 Baño 133 m2

280,000 USD ( 5,880,000 MXN Aprox )

MLS-DTU253-1

Departamento en segundo piso con alberca privada

2 Recamaras 2 Baños 188 m2  
460,000 USD ( 9,660,000 MXN Aprox )

MLS-DTU253-2

Penthouse con alberca privada  
2 Recamaras 2.5 Baños 272 m2  
680,000 USD (14,280,000 MXN Aprox )

El precio en pesos puede variar de acuerdo al tipo de cambio, contáctanos para confirmar el precio actual.

#MLSDTU253 #Tulum #selvacorealty #aldeazama #departamentoenventatum  
#bienesraicestulum #invierteentulum #bienesraicesmexico #invierteenmexico  
#inversionistasmexico #inversionestulum #tudepaentulum #departamentostulum  
#inmueblestulum #inmobiliariatulum  
#pisostulum #pisosenventatum #catalogodepropiedadestulum

## Detalles de la propiedad

- Acabados de lujo
- Alberca Privada
- Roof Top
- Aire acondicionado
- Cocina Integral
- Ventiladores de techo

## Amenidades

- Area de asoleadero
- Gimnasio
- Elevador
- Seguridad 24 hrs

# Ubicación





**SELVA & Co.**  
R E A L T Y

MX 984 803 2058 / US 805 308 2900

[www.selvacorealty.com](http://www.selvacorealty.com)