



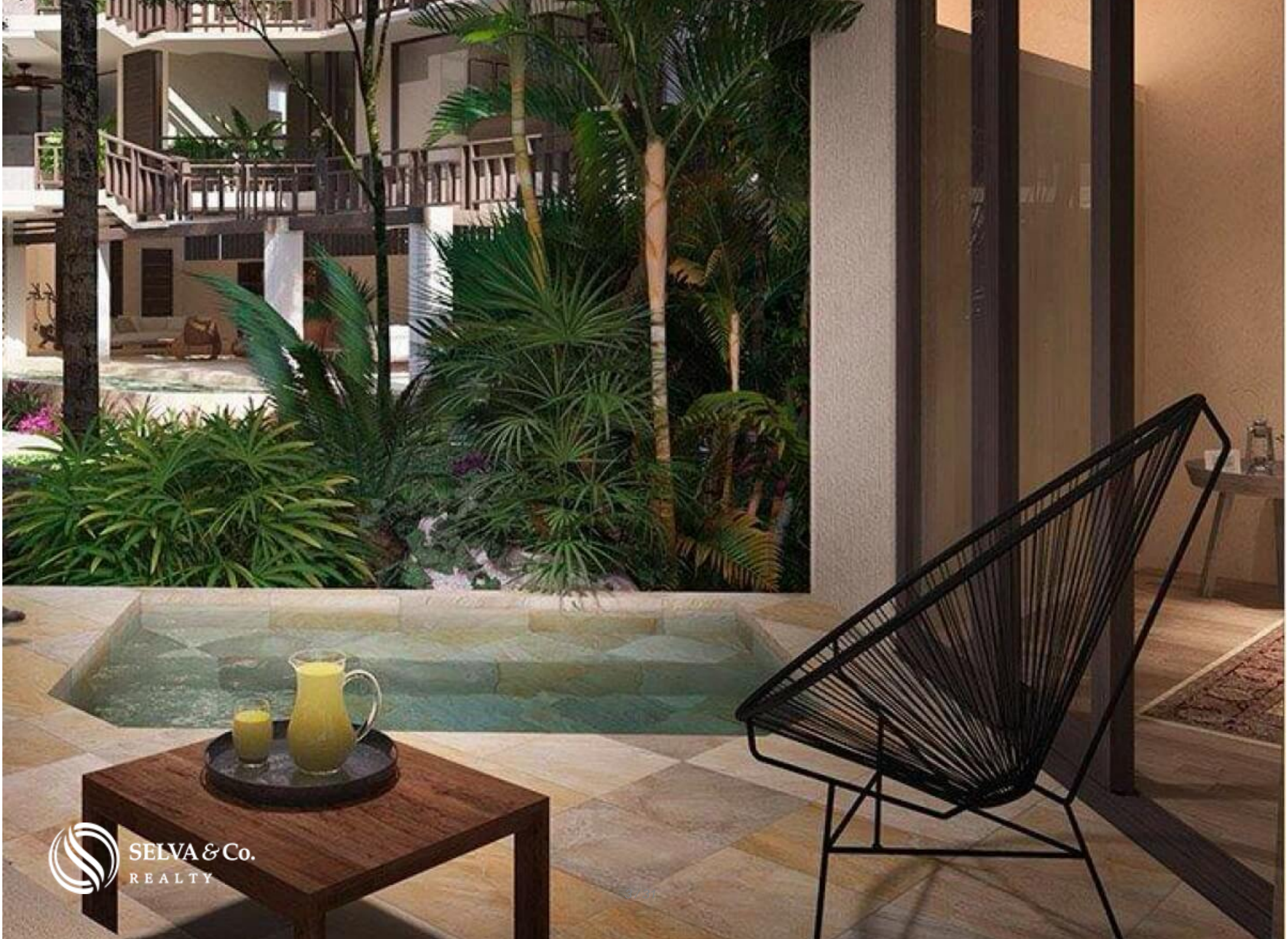
**SELVA & Co.**  
REALTY

[www.selvacorealty.com](http://www.selvacorealty.com)

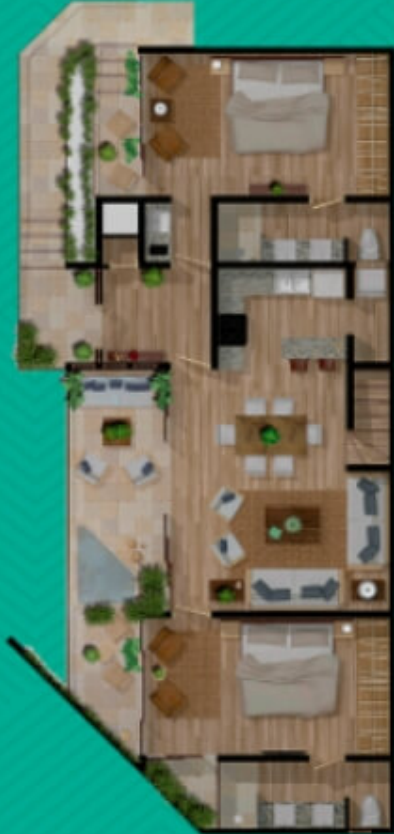


# Departamento con alberca privada, gimnasio, yoga-spa, tecnología sustentable, en aldea Zama, venta Tulum.

<i>ID: MLS-DTU248</i>	<i>Ubicación: Tulum</i>
<i>Zona: Aldea Zama</i>	<i>Tipo: Departamentos</i>
<i>Recámaras: 2</i>	<i>Baños: 2.5</i>
<i>Construcción: 138 m2 / 1,485.43 ft</i>	



SELVA & Co.  
REALTY



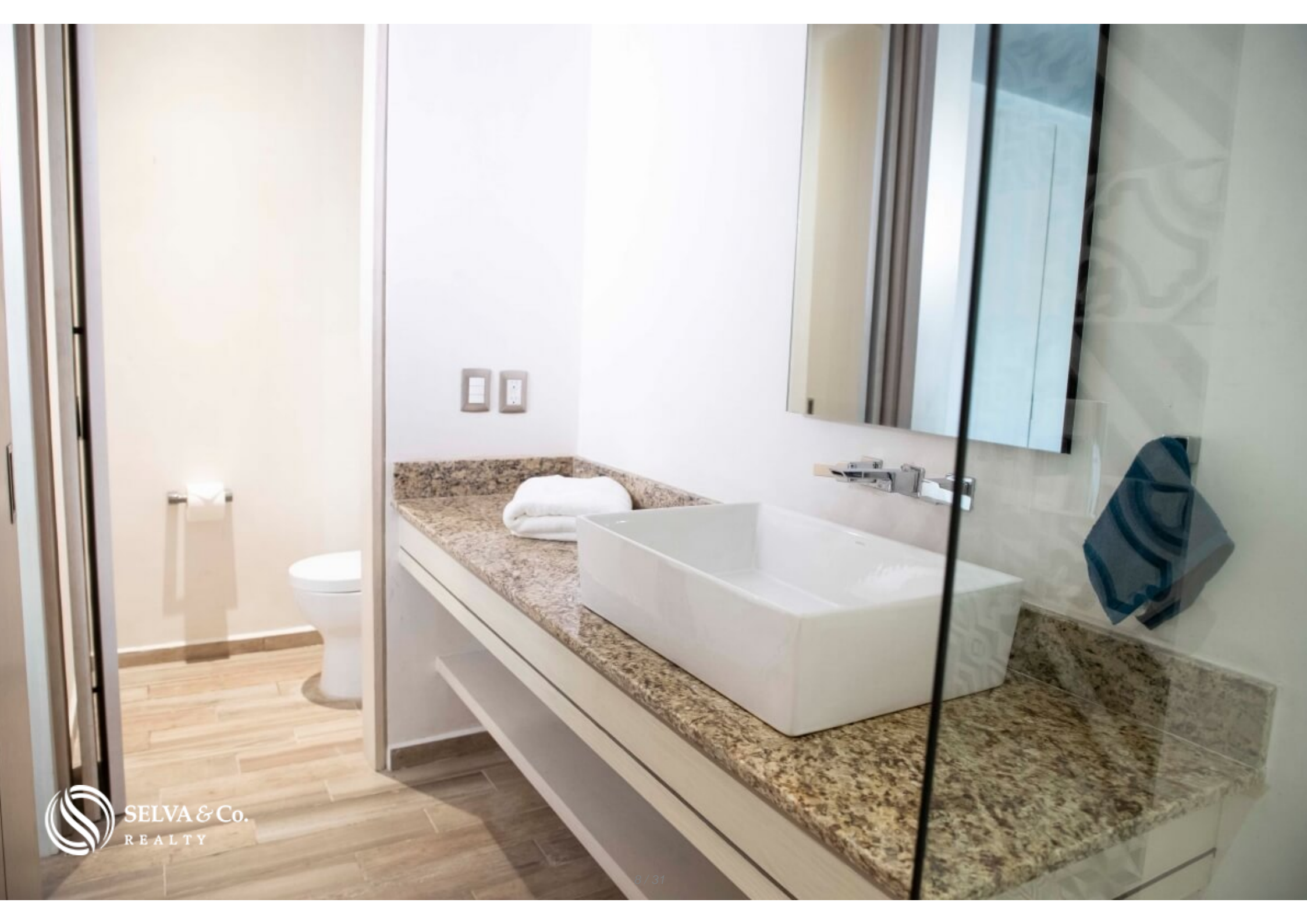
### Descripción:

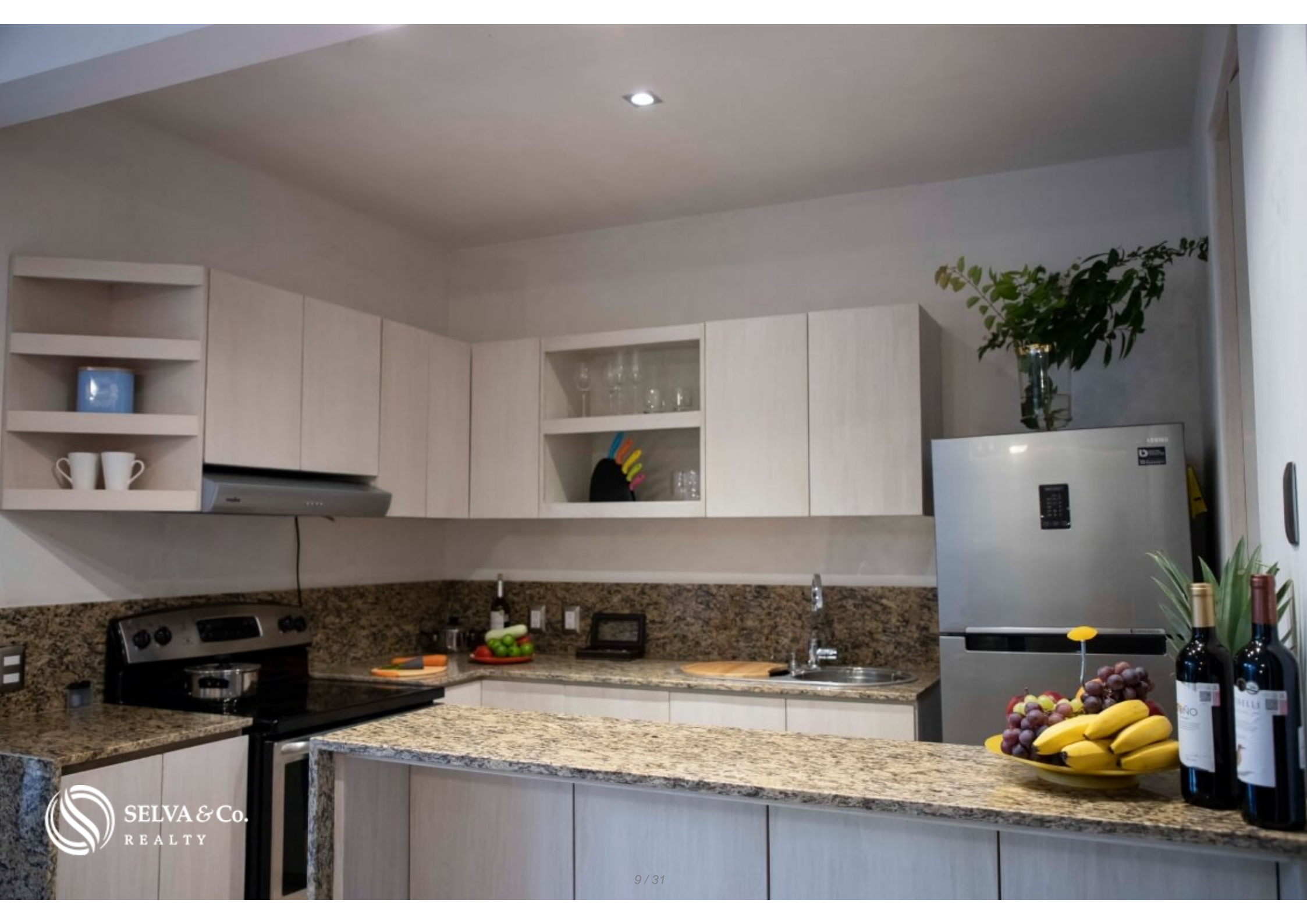
- 2 recámaras con lock off
- 2 baños completos
- Cocina integral
- 3 terrazas
- Alberca privada
- Bodega en PB
- Área de lavado





















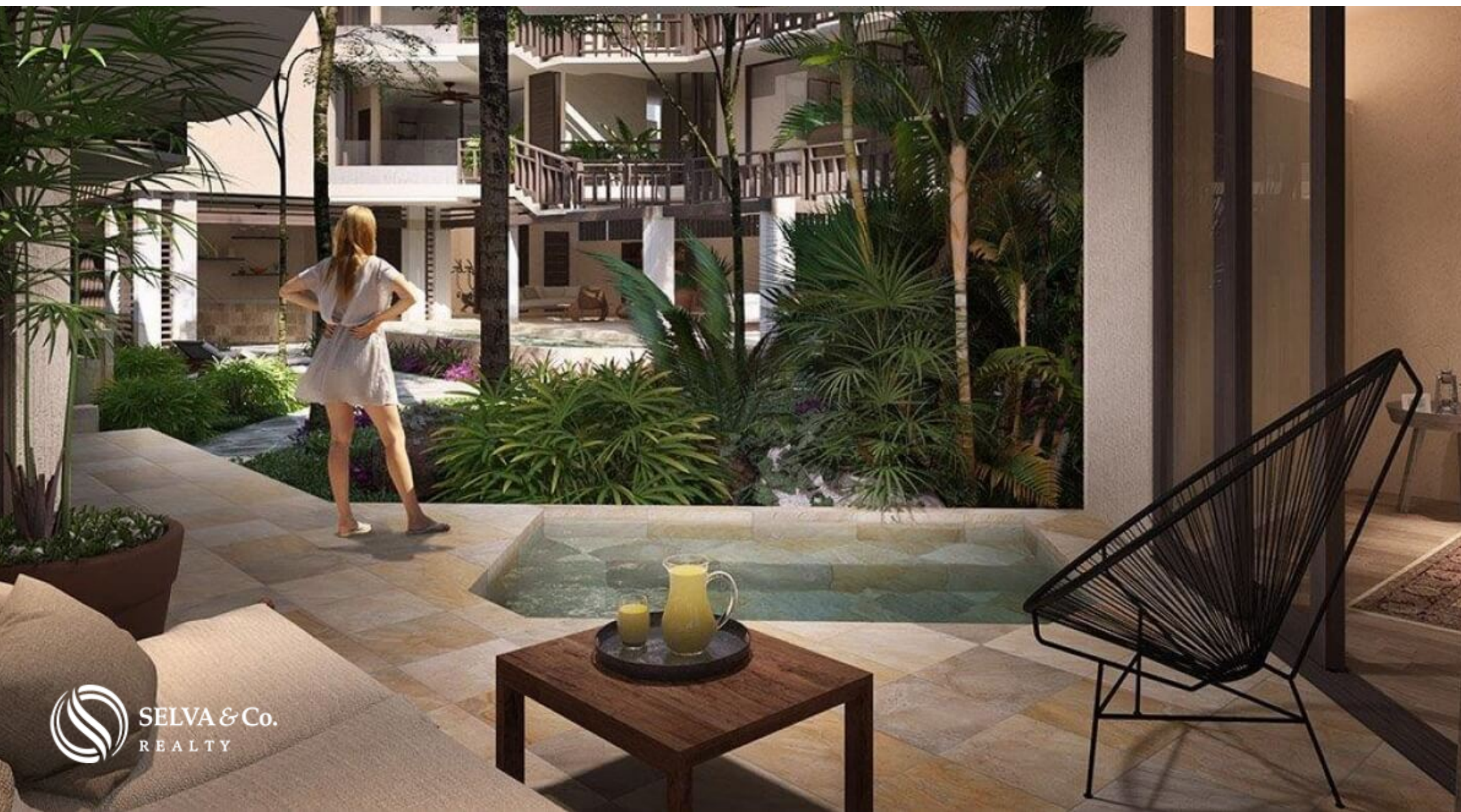












 SELVA & Co.  
REALTY







## Descripción

MLS-DTU248

Departamento con alberca privada, gimnasio, yoga-spa, tecnología sustentable, en aldea Zama, venta Tulum.

Departamento en venta con alberca privada en Tulum, desarrollo con amenidades de lujo y tecnología ecológica.

Edificio boutique de solo 11 departamentos, con diseño contemporáneo ubicado en Aldea Zama, la primera comunidad planeada de Tulum, con servicios subterráneos, áreas verdes y ciclopista a la zona hotelera, zona centro y área de Playa, a solo 10 minutos en bicicleta, no necesitarás el carro. Además Aldea Zama también tiene área comercial con restaurantes, hoteles boutique, cafés y tiendas de diseño original.

Espacios diseñados en relación directa con la vegetación, múltiples jardineras y áreas verdes en todo el edificio,

Departamentos con espacios amplios.

Las puertas del área de sala comedor tienen acceso a la terraza y se abren para crear un espacio más amplio, ideal para recibir a tus invitados o crear un estilo de vida indoor/outdoor.

Cocina integral.

Bodega.

Área de lavado.

Recámara con Lock Off.

LOCK OFF: Los departamentos en venta tienen sistema lock off, que consiste en una recámara con entrada independiente y cocineta, que te permite rentar una habitación y usar la otra sin perder privacidad.

Amenidades:

Lobby con front desk

Sala de lectura

Gimnasio

Alberca

Salon de Yoga Spa

Bicicletas

Tecnología sustentable:

Recolección de aguas pluviales

Tratamiento de aguas

Uso de paneles solares

Preservación de la vegetación endémica

#Tipselva : las propiedades que tienen características especiales como alberca privada tienen mayor demanda en rentas vacacionales.

Departamento nuevos listos para estrenarse en venta en Tulum.

Disponibilidad:

MLS-DTU248

Departamento 2 Recamaras 2.5 Baños Alberca privada

138 m2

6,579,000 MXN

MLS-DTU248-1

Departamento 2 Recamaras 2.5 Baños Alberca privada

173 m2

7,611,000 MXN

MLS-DTU248-2

Penthouse 2 Recamaras 2.5 Baños, Alberca privada, en el rooftop se puede construir una tercera recamara.

245 m2

9,804,000 MXN

#MLSDTU248 #Tulum #selvacorealty #aldeazama #departamentoenventatum  
#bienesraicestulum #invierteentulum #bienesraicesmexico #invierteenmexico  
#inversionistasmexico #inversionestulum #tudepaentulum #departamentostulum  
#inmueblestulum #inmobiliariatulum  
#pisostulum #pisosenventatum #catalogodepropiedadestulum

## Detalles de la propiedad

- Alberca Privada
- Cocina Integral
- Lock off
- Bodega
- Lavanderia

## Amenidades

- Alberca
- Gimnasio
- Spa
- Area para yoga
- Lobby

# Ubicación





**SELVA & Co.**  
R E A L T Y

MX 984 803 2058 / US 805 308 2900

[www.selvacorealty.com](http://www.selvacorealty.com)