



**SELVA & Co.**  
REALTY

[www.selvacorealty.com](http://www.selvacorealty.com)



# Condominio con terraza frente al mar, jacuzzi privado, spa, club de playa, + amenidades, en Residencial con campo de golf.

<i>ID: DPC202-6</i>	<i>Ubicación: Playa del Carmen</i>
<i>Zona: Corasol</i>	<i>Tipo: Departamentos</i>
<i>Recámaras: 4</i>	<i>Baños: 5.5</i>
<i>Construcción: 305 m2 / 3,283.02 ft</i>	



 SELVA & Co.  
REALTY



 SELVA & Co.  
REALTY



 SELVA & Co.  
REALTY



















 SELVA & Co.  
REALTY









 SELVA & Co.  
REALTY



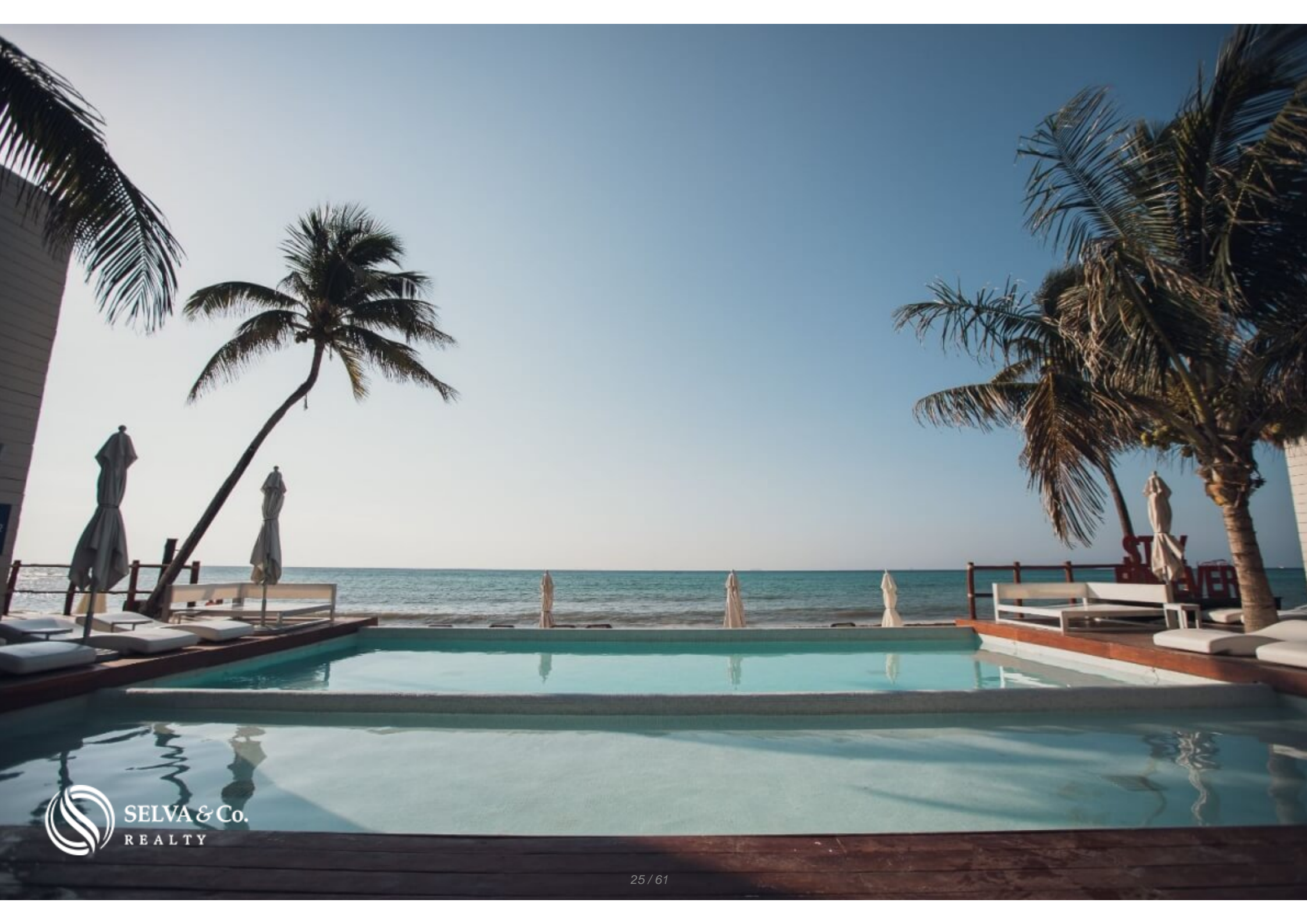


















 SELVA & Co.  
REALTY





 SELVA & Co.  
REALTY





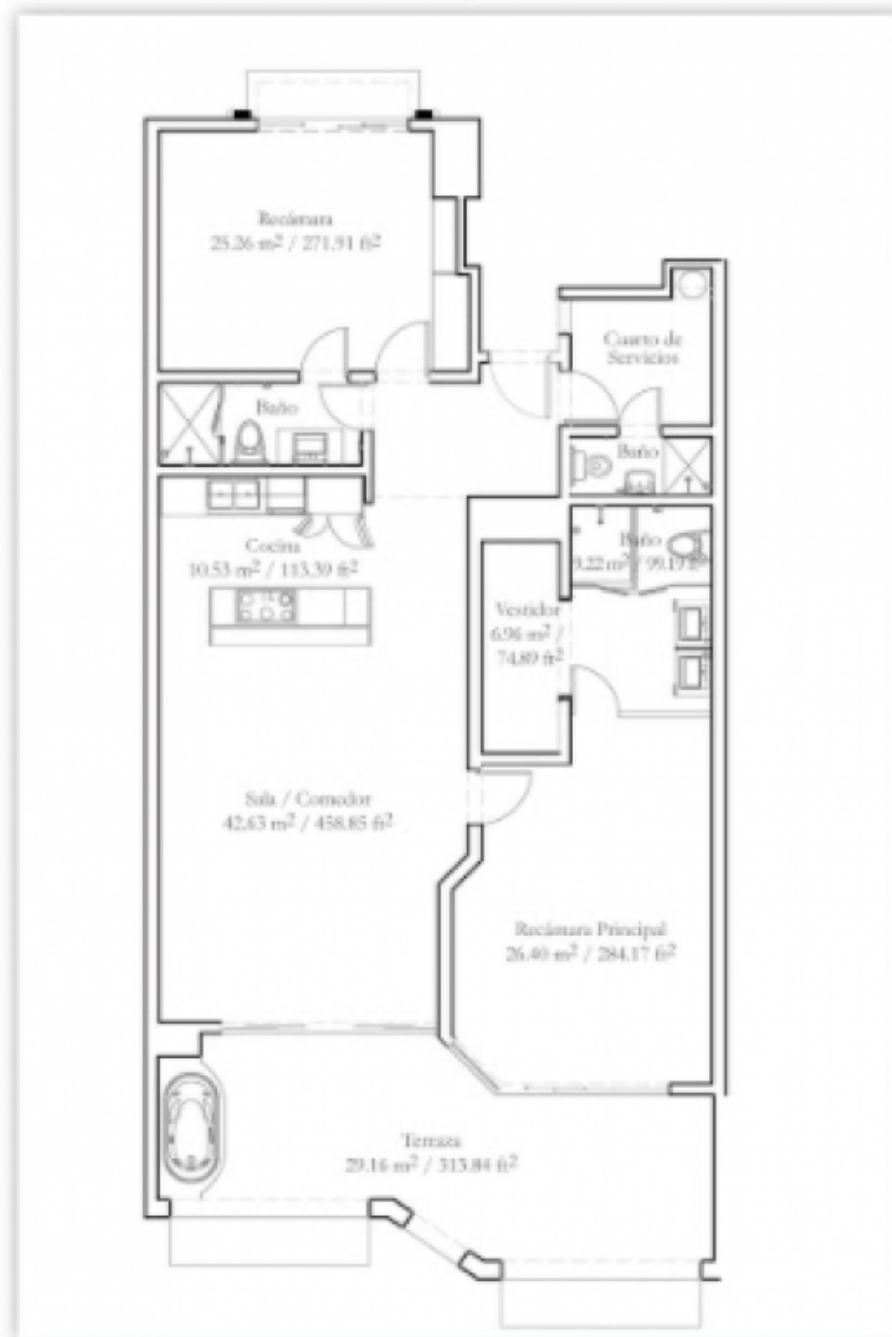






### PLANTA TIPO B

2 Recámaras / 3 Baños



Más información

Última modificación...

jun 2020 Maryfer Farn...

jun 2020 Maryfer Farn...

jun 2020 Maryfer Farn...

jun 2020 Maryfer Farn...

jun 2020 Maryfer Farn...

jun 2020 Maryfer Farn...

Compartid... >

Has utilizado el 80% de tu espacio para subir archivos nuevos

Nombre ↑

CORASOL MAST...

MAREAZUL MAS...

PLANTA TIPO B...

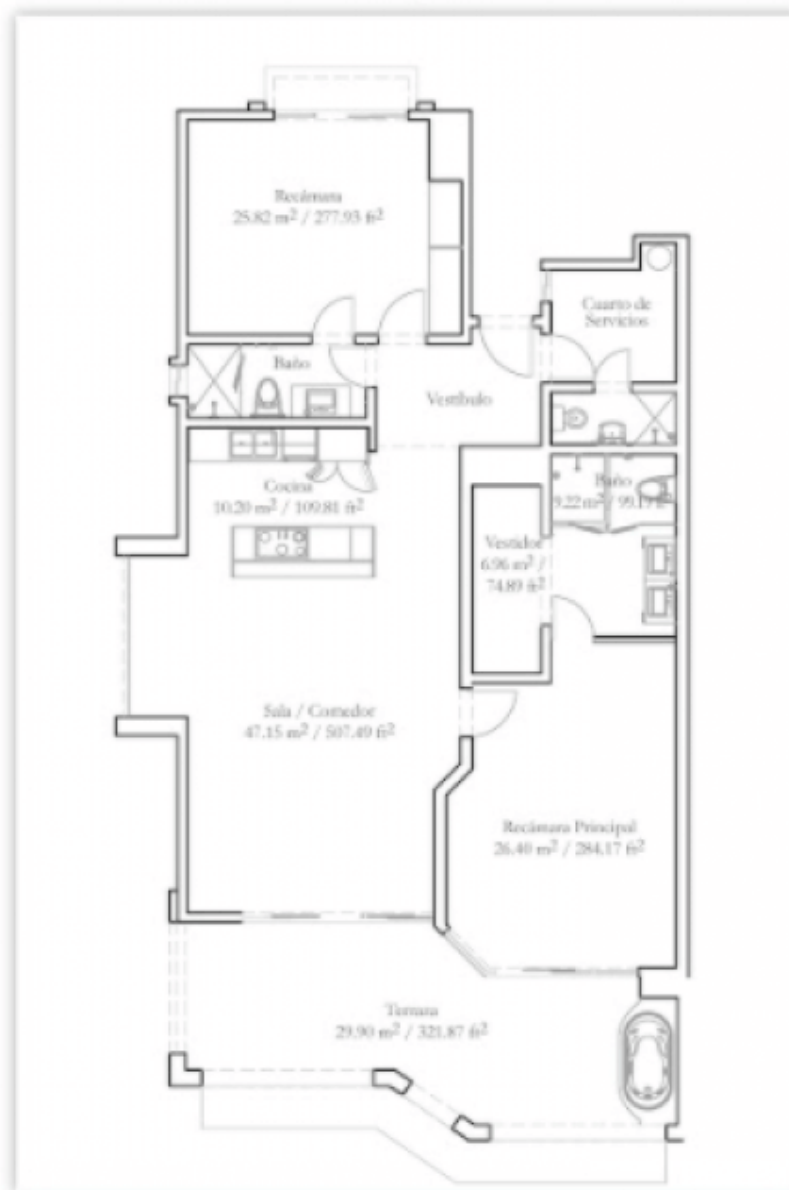
PLANTA TIPO C...

PLANTA TIPO E...

PLANTA TIPP D...

### PLANTA TIPO C

2 Recámaras / 3 Baños



Más información

Comprar

Última modificaci...

Tamaño de archivo

jun 2020 Maryfer Farn 413 kB

jun 2020 Maryfer Farn 892 kB

jun 2020 Maryfer Farn 2 MB

jun 2020 Maryfer Farn 1 MB

jun 2020 Maryfer Farn 2 MB

jun 2020 Maryfer Farn 2 MB



Has utilizado el 80% de tu espacio para subir archivos nuevos

Nombre ↑



CORASOL MAST



MAREAZUL MAS

PLANTA TIPO B

PLANTA TIPO C

PLANTA TIPO E

PLANTA TIPO D

### PLANTA TIPO D

4 Recámaras / 5.5 Baños



Más información

Comp

Última modificaci...

Tamaño de

jun 2020 Maryfer Fari 413 kB

jun 2020 Maryfer Fari 892 kB

jun 2020 Maryfer Fari 2 MB

jun 2020 Maryfer Fari 1 MB

jun 2020 Maryfer Fari 2 MB

jun 2020 Maryfer Fari 2 MB

Compartid... >

Has utilizado el 8%  
subir archivos nu

Nombre ↑

CORASOL MAST

MAREAZUL MAS

PLANTA TIPO B

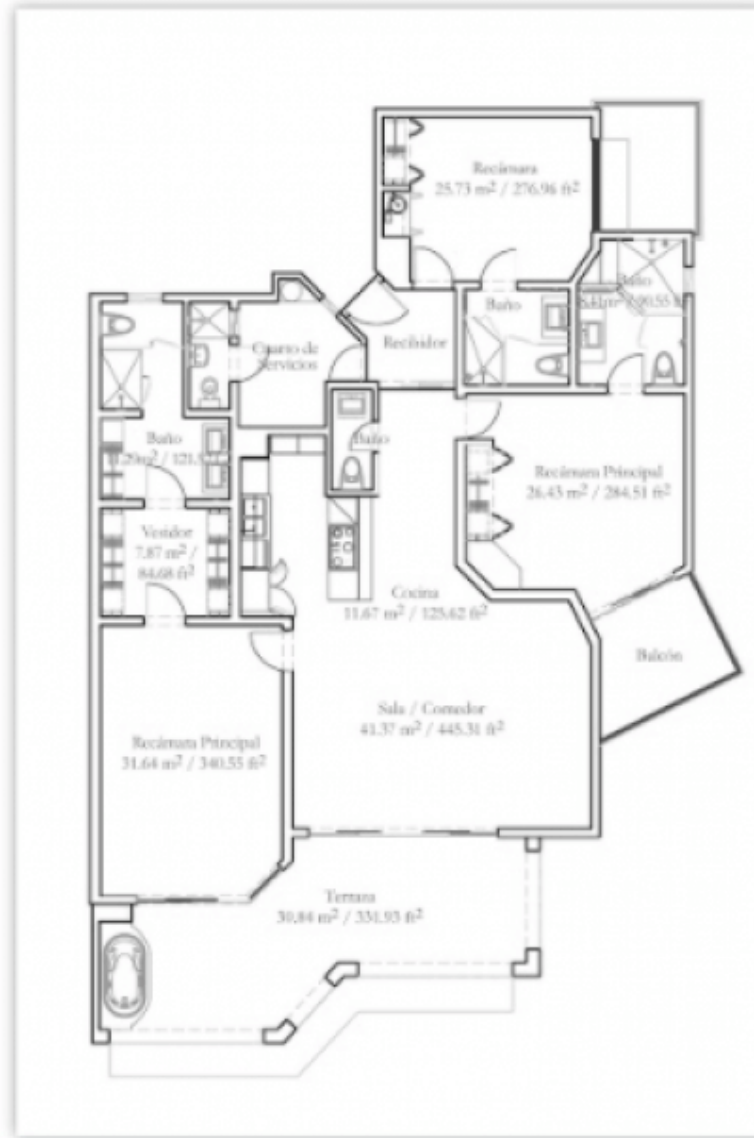
PLANTA TIPO C

PLANTA TIPO E

PLANTA TIPP D

### PLANTA TIPO D

3 Recámaras / 4.5 Baños



Más información

Comprar espacio

Última modificaci...

Tamaño de archivo

jun 2020 Maryfer Farn 413 kB

jun 2020 Maryfer Farn 892 kB

jun 2020 Maryfer Farn 2 MB

jun 2020 Maryfer Farn 1 MB

jun 2020 Maryfer Farn 2 MB

jun 2020 Maryfer Farn 2 MB



Área Total:  
218.99 m<sup>2</sup> / 2,357.30 ft<sup>2</sup>

www.mareazul.com

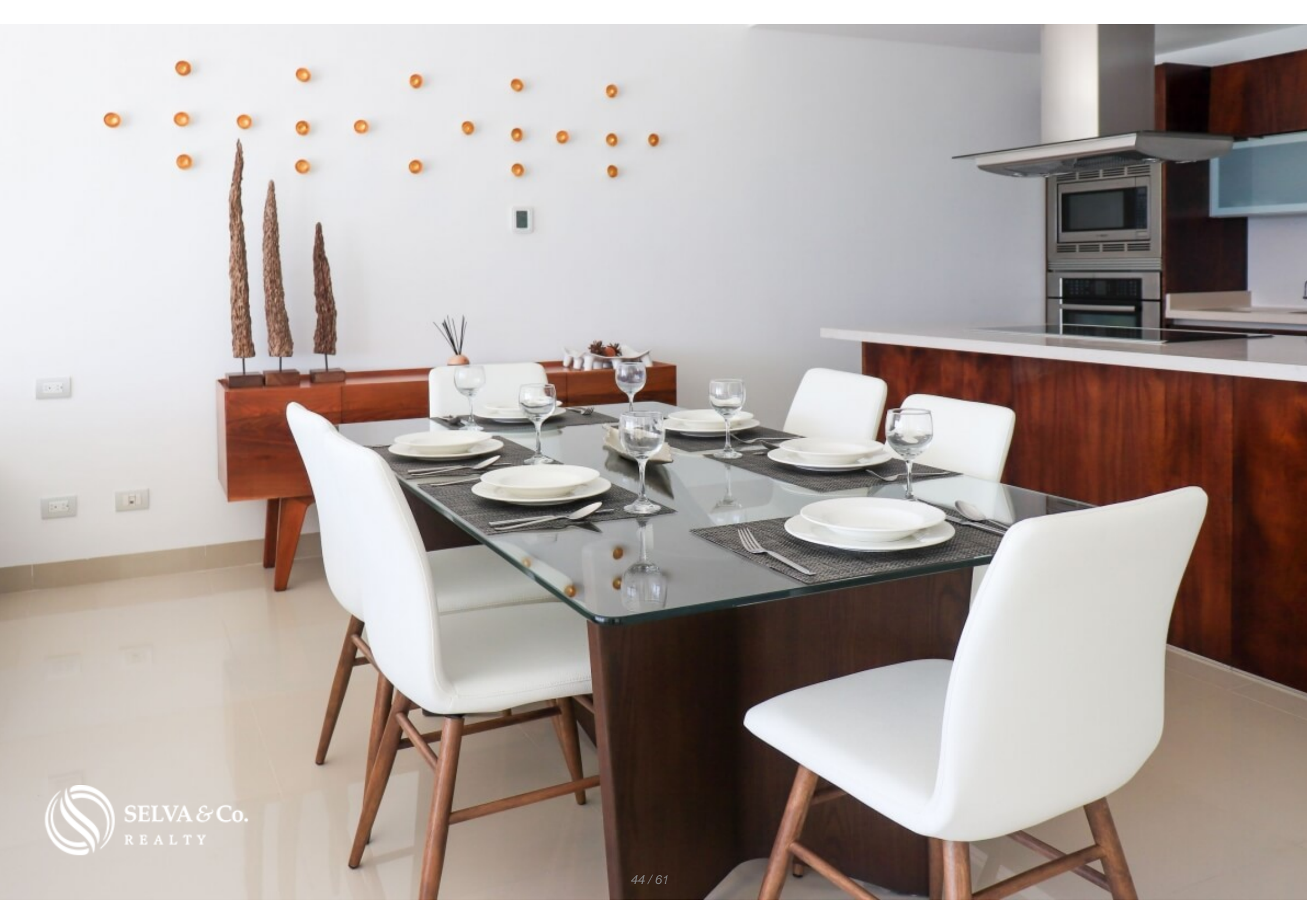




 SELVA & Co.  
REALTY



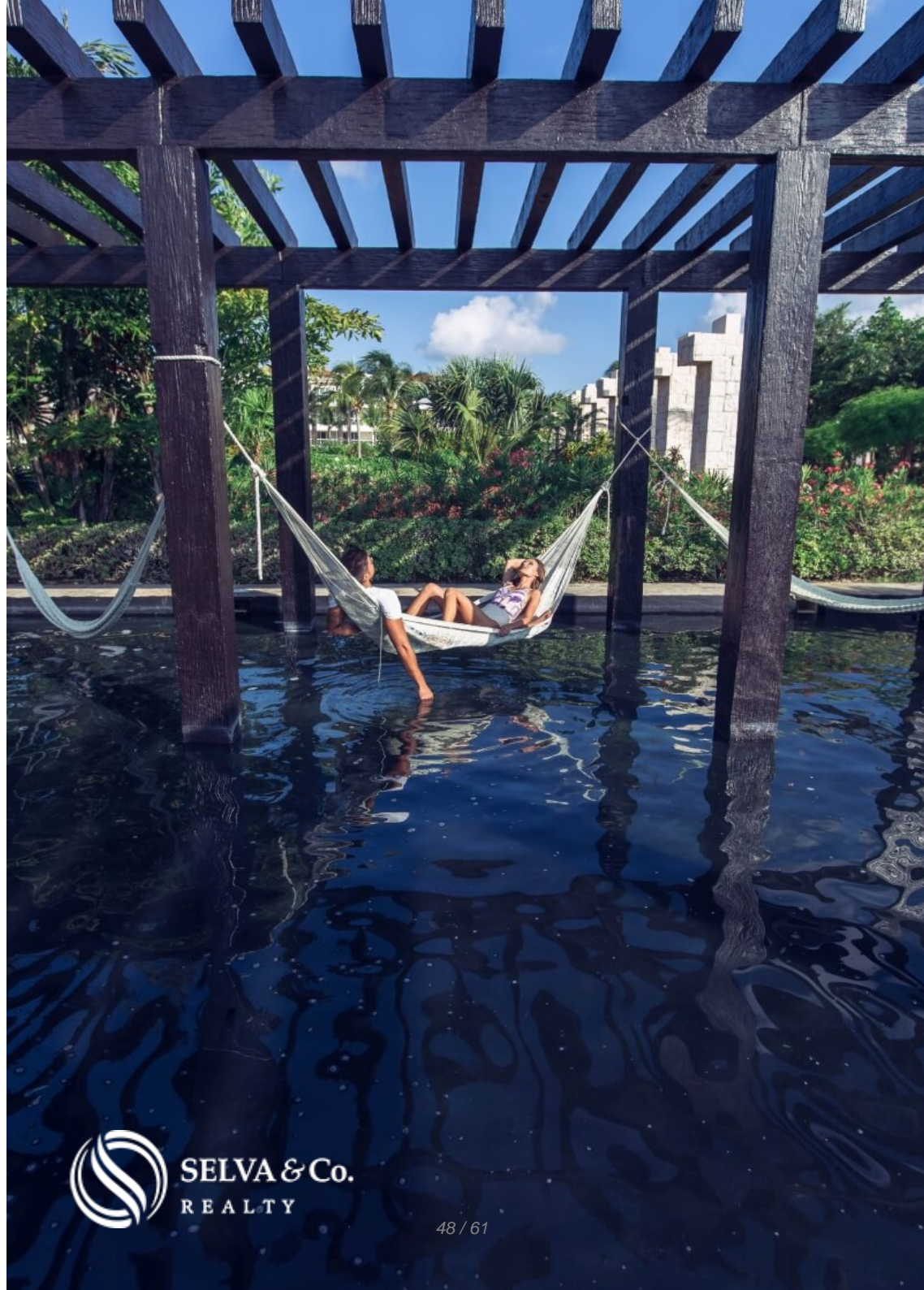


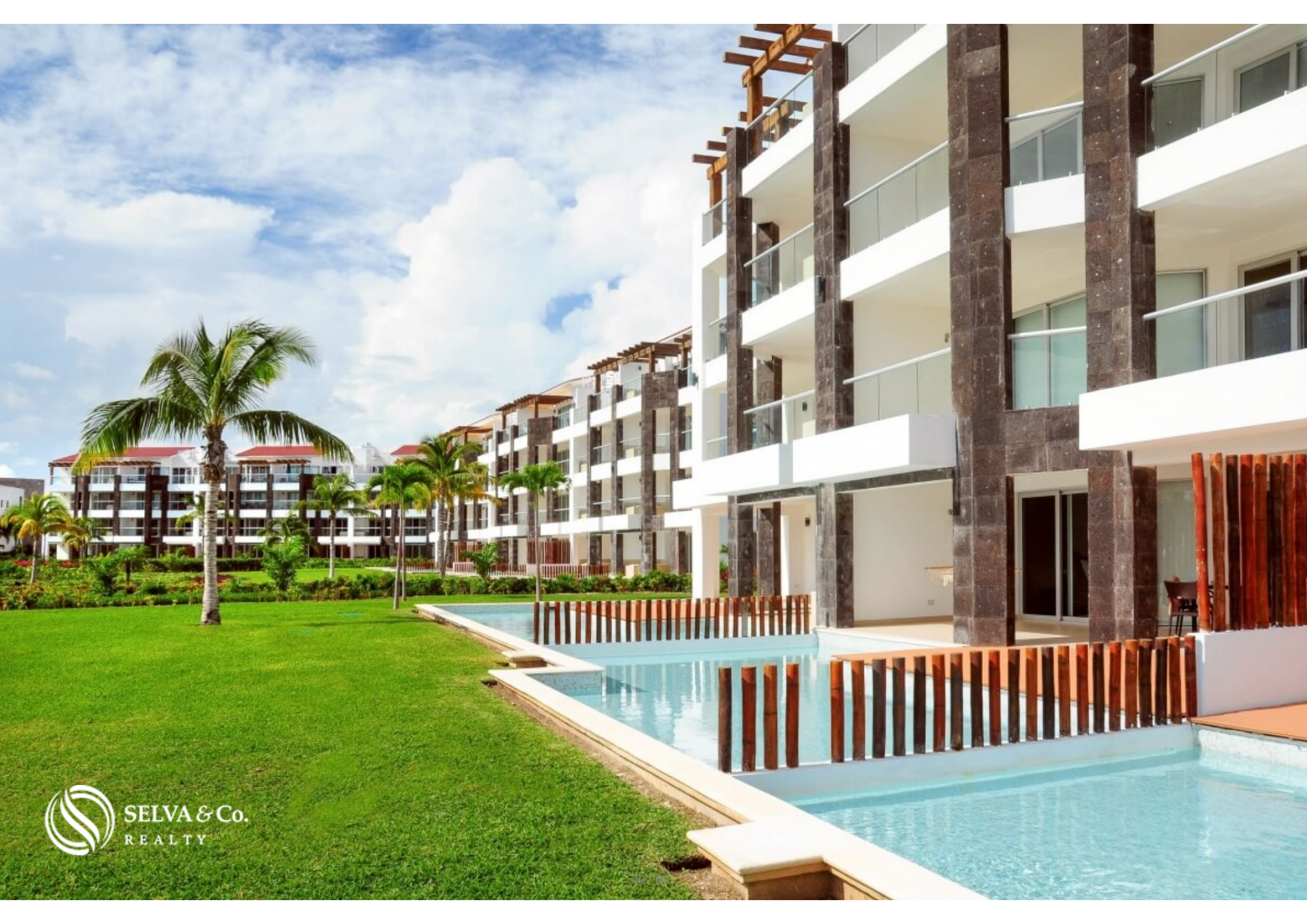
















## Descripción

DPC202-6

Condominio con terraza frente al mar, jacuzzi privado, spa, club de playa, +  
amenidades, en Residencial con campo de golf.

Departamento con acabados de lujo, en edificio moderno, construido entre un  
campo de golf y la playa turquesa.

Ubicado en Residencial privado con amenidades de lujo.

Como propietario en Corasol tienes acceso a las siguientes amenidades:

200 hectareas de arquitectura compuesta de edificios residenciales de primer nivel  
un campo de golf, areas verdes y el mar.

Campo de Golf 18 hoyos

Casa Club con alberca

Departamento frente al mar, con club de playa privado y amenidades de hotel en residencial de lujo en Playa del Carmen.

Ubicado a 30 minutos del aeropuerto de Cancun, y con acceso directo de la carretera federal y la Quinta Avenida.

200 metros de playa.

Acabados de lujo.

Las mejores vistas al mar caribe, selva y jardines.

Membresía de Golf incluida con la compra de tu propiedad.

Recámara principal cuenta con vestidor, baño con doble lavabo y ventanal con acceso a la terraza, las recámaras secundarias tienen

balcón privado,

Cuarto de servicio y espacio para el centro de lavado.

Amplia terraza con jacuzzi privado.

Cocina integral completamente equipada.

Las puertas del area de sala comedor tienen acceso a la terraza y se abren para crear un espacio mas amplio, ideal para recibir a tus invitados o crear un estilo de vida indoor/outdoor.

Amplias ventanas que permiten entrada natural de luz y corriente de aire.

En el club de playa vivirás una excelente experiencia de servicio teniendo a tu disposición: alberca, baños, camastros, toallas, sombrillas,

área de masaje, servicio de restaurant buceo y snorkel.

Amenidades y servicios:

Club de playa

Tienda de conveniencia dentro del desarrollo

Gimnasio con vistas a areas verdes

Casa Club con alberca

Campo de Golf

Jardin botanico con esculturas mayas

Area de hamacas en espejo de agua y arena

Canchas de tennis y paddle

Mas de 200 metros de frente de playa

Spa para hombres y mujeres

Mas de 3,000 m2 de alberca

Seguridad 24 horas y acceso controlado

Disponibilidad:

DPC202

Departamento 2 Recamaras 3 Baños 172 m2

DPC202-1

Departamento 2 Recamaras 3 Baños 179 m2

DPC202-2

Departamento 3 Recamaras 4 Baños 224 m2

DPC202-3

Departamento 3 recamaras 4 Baños 215 m2

DPC202-5

Departamento frente al mar 2 Recamaras 3 Baños 172 m2

DPC202-6

Departamento 4 Recamaras 305 m2 5.5 Baños

El precio puede cambiar de acuerdo a la disponibilidad, avance de obra, y tipo de cambio, contactanos para confirmar el precio actual.

#DPC202 #CondominioPlayadelcarmen #departamentoventaplayadelcarmen  
#selvacorealty #departamentofrentealmarplayadelcarmen #Playadelcarmen  
#condofrentealmar #departamentosenPlaya #corasol  
#BienesraicesPlayaDelCarmen #agenteinmobiliarioPlayadelcarmen  
#departamentosenventaplayadelcarmen #bienesraicesmexico  
#bienesraices #departamentoenventamexico #caribbeanbeachfront  
#beachfrontmexico #beachfrontrealestate #departamentosfrentealmarmexico

#inviertenplayadelcarmen

#catalogodepropiedadesplayadelcarmen

#propiedadesfrentealmarplayadelcarmen

## Detalles de la propiedad

- Acabados de lujo
- Cocina equipada
- Cuarto de servicio
- Terraza
- Balcon
- Cocina Integral
- Frente al mar

## Amenidades

- Acceso controlado
- Cancha de Paddel
- Club de Playa
- Jacuzzi
- Spa
- Campo de Golf
- Cancha de tennis
- Gimnasio
- Seguridad 24 hrs

## Ubicación





**SELVA & Co.**  
REALTY

MX 984 803 2058 / US 805 308 2900

[www.selvacorealty.com](http://www.selvacorealty.com)