



SELVA & Co.
REALTY

www.selvacorealty.com



Condominio frente al mar, terraza vista al mar con jacuzzi privado,spa, club de playa, gym, en campo de golf,

<i>ID: DPC202-2</i>	<i>Ubicación: Playa del Carmen</i>
<i>Zona: Corasol</i>	<i>Tipo: Departamentos</i>
<i>Recámaras: 3</i>	<i>Baños: 4</i>
<i>Construcción: 224 m2 / 2,411.14 ft</i>	









 SELVA & Co.
REALTY



 SELVA & Co.
REALTY























 SELVA & Co.
REALTY



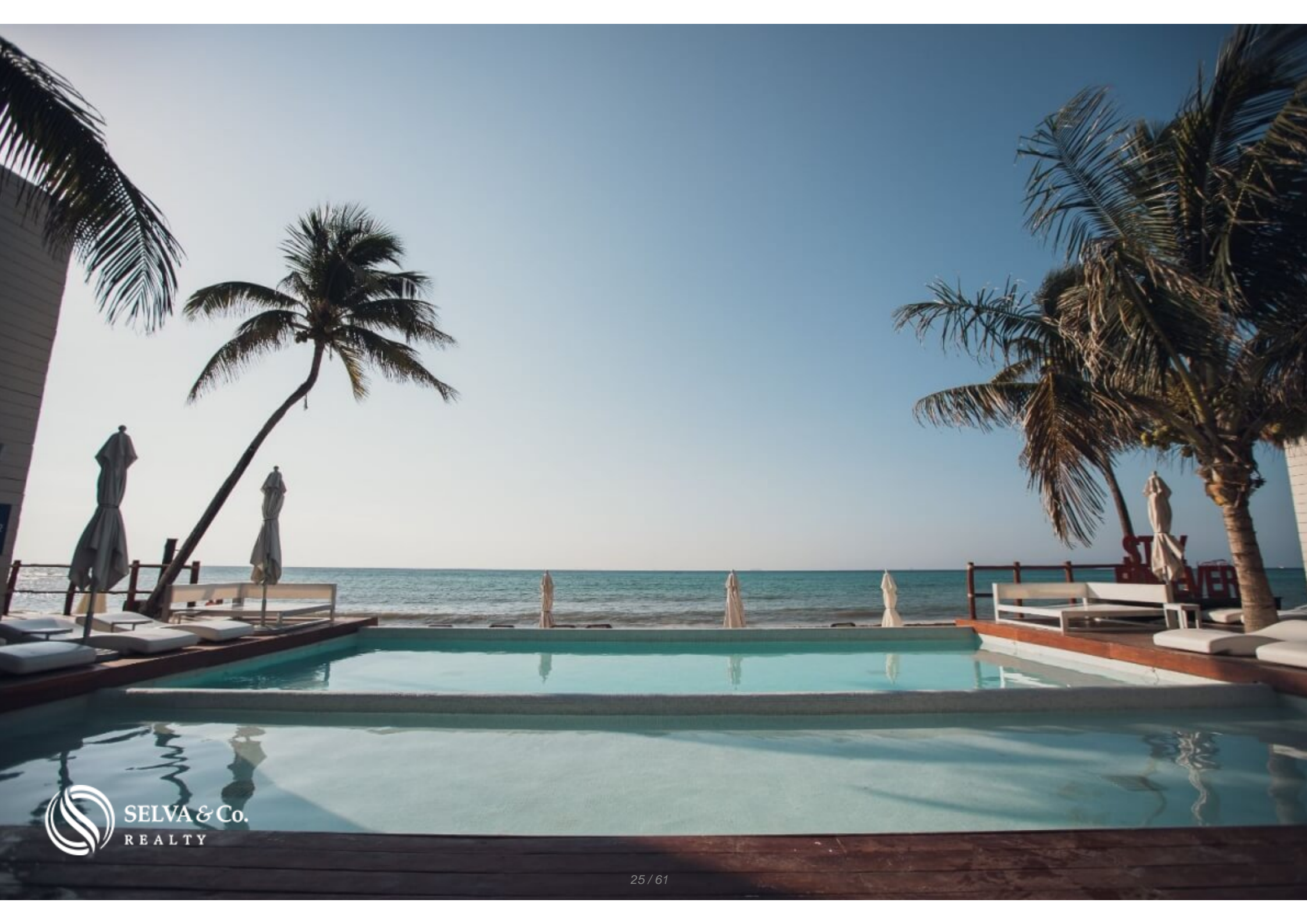


















 SELVA & Co.
REALTY





 SELVA & Co.
REALTY











PLANTA TIPO B

2 Recámaras / 3 Baños

⚠️ Has utilizado el 80% de tu espacio para subir archivos nuevos

Nombre ↑

Más información

CORASOL MAST

Última modificaci...

MAREAZUL MAS

jun 2020 Maryfer Farn...

PLANTA TIPO B

jun 2020 Maryfer Farn...

PLANTA TIPO C

jun 2020 Maryfer Farn...

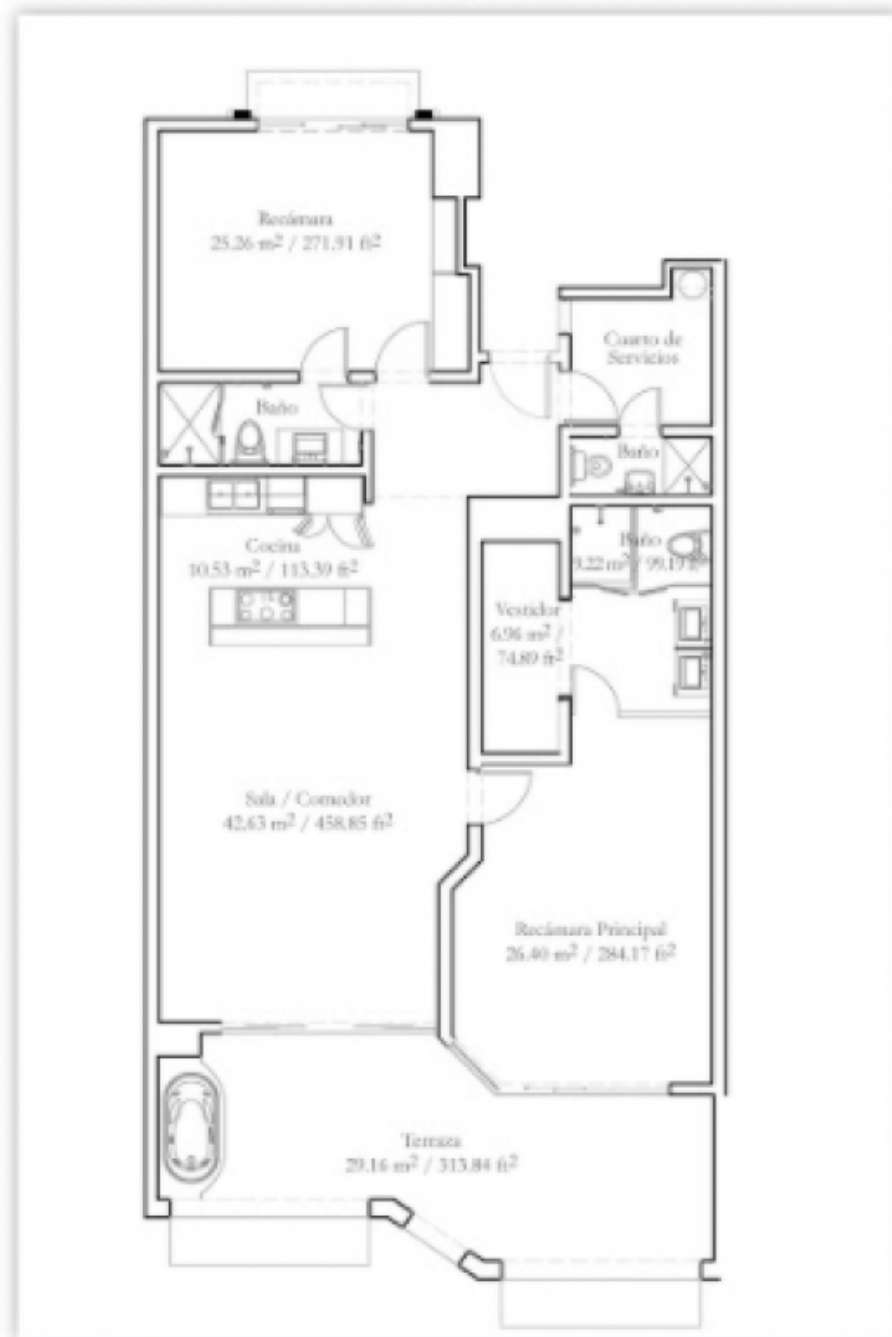
PLANTA TIPO E

jun 2020 Maryfer Farn...

PLANTA TIPP D

jun 2020 Maryfer Farn...

jun 2020 Maryfer Farn...



Compartid... >

Has utilizado el 80% de tu espacio para subir archivos nuevos

Nombre ↑

CORASOL MAST...

MAREAZUL MAS...

PLANTA TIPO B...

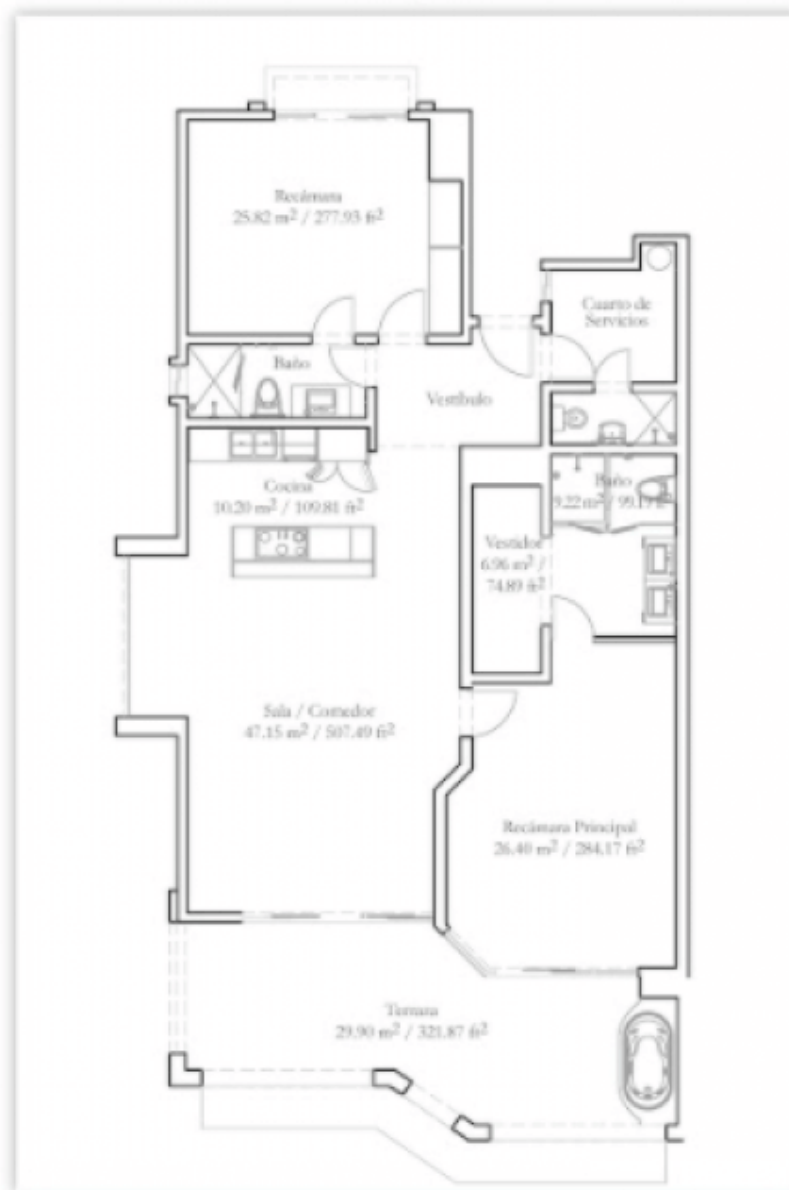
PLANTA TIPO C...

PLANTA TIPO E...

PLANTA TIPP D...

PLANTA TIPO C

2 Recámaras / 3 Baños



Más información

Comprar

Última modificaci...

Tamaño de archivo

jun 2020 Maryfer Farn 413 kB

jun 2020 Maryfer Farn 892 kB

jun 2020 Maryfer Farn 2 MB

jun 2020 Maryfer Farn 1 MB

jun 2020 Maryfer Farn 2 MB

jun 2020 Maryfer Farn 2 MB



Has utilizado el 80% de tu capacidad de subir archivos nuevos

Nombre ↑



CORASOL MAST



MAREAZUL MAS

PLANTA TIPO B

PLANTA TIPO C

PLANTA TIPO E

PLANTA TIPO D

PLANTA TIPO D

4 Recámaras / 5.5 Baños



Más información

Comp

Última modificaci...

Tamaño de

jun 2020 Maryfer Fari 413 kB

jun 2020 Maryfer Fari 892 kB

jun 2020 Maryfer Fari 2 MB

jun 2020 Maryfer Fari 1 MB

jun 2020 Maryfer Fari 2 MB

jun 2020 Maryfer Fari 2 MB

Compartid... >

Has utilizado el 8
subir archivos nu

Nombre ↑

CORASOL MAST

MAREAZUL MAS

PLANTA TIPO B

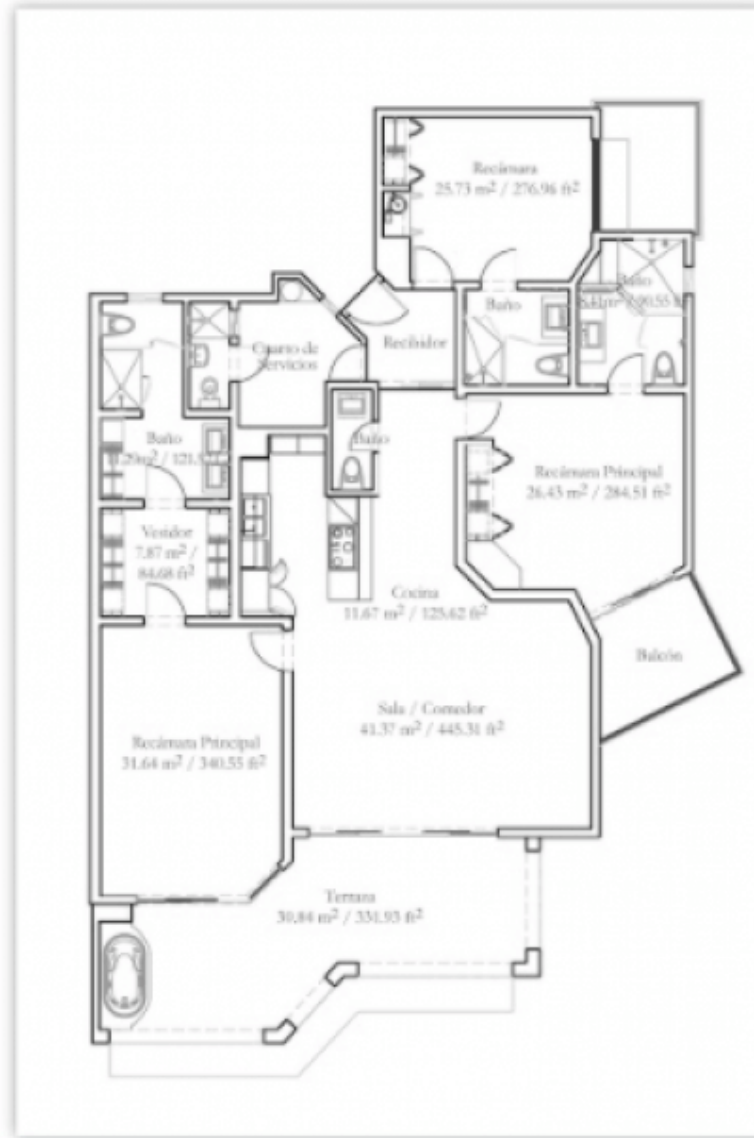
PLANTA TIPO C

PLANTA TIPO E

PLANTA TIPP D

PLANTA TIPO D

3 Recámaras / 4.5 Baños



Más información

Comprar espacio

Última modificaci...

Tamaño de archivo

jun 2020 Maryfer Farn 413 kB

jun 2020 Maryfer Farn 892 kB

jun 2020 Maryfer Farn 2 MB

jun 2020 Maryfer Farn 1 MB

jun 2020 Maryfer Farn 2 MB

jun 2020 Maryfer Farn 2 MB



Área Total:
218.99 m² / 2,357.30 ft²

www.mareazul.com

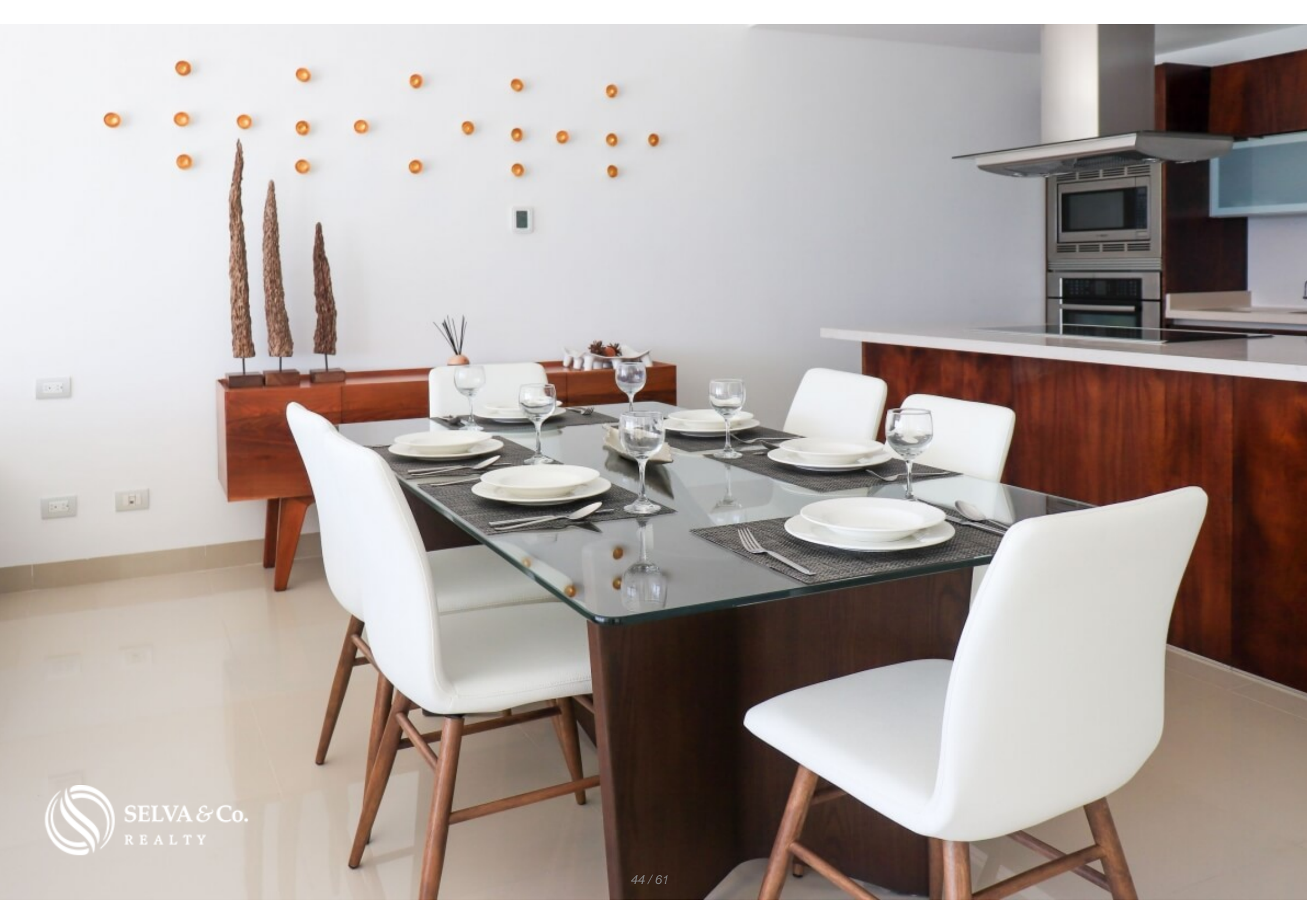




 SELVA & Co.
REALTY



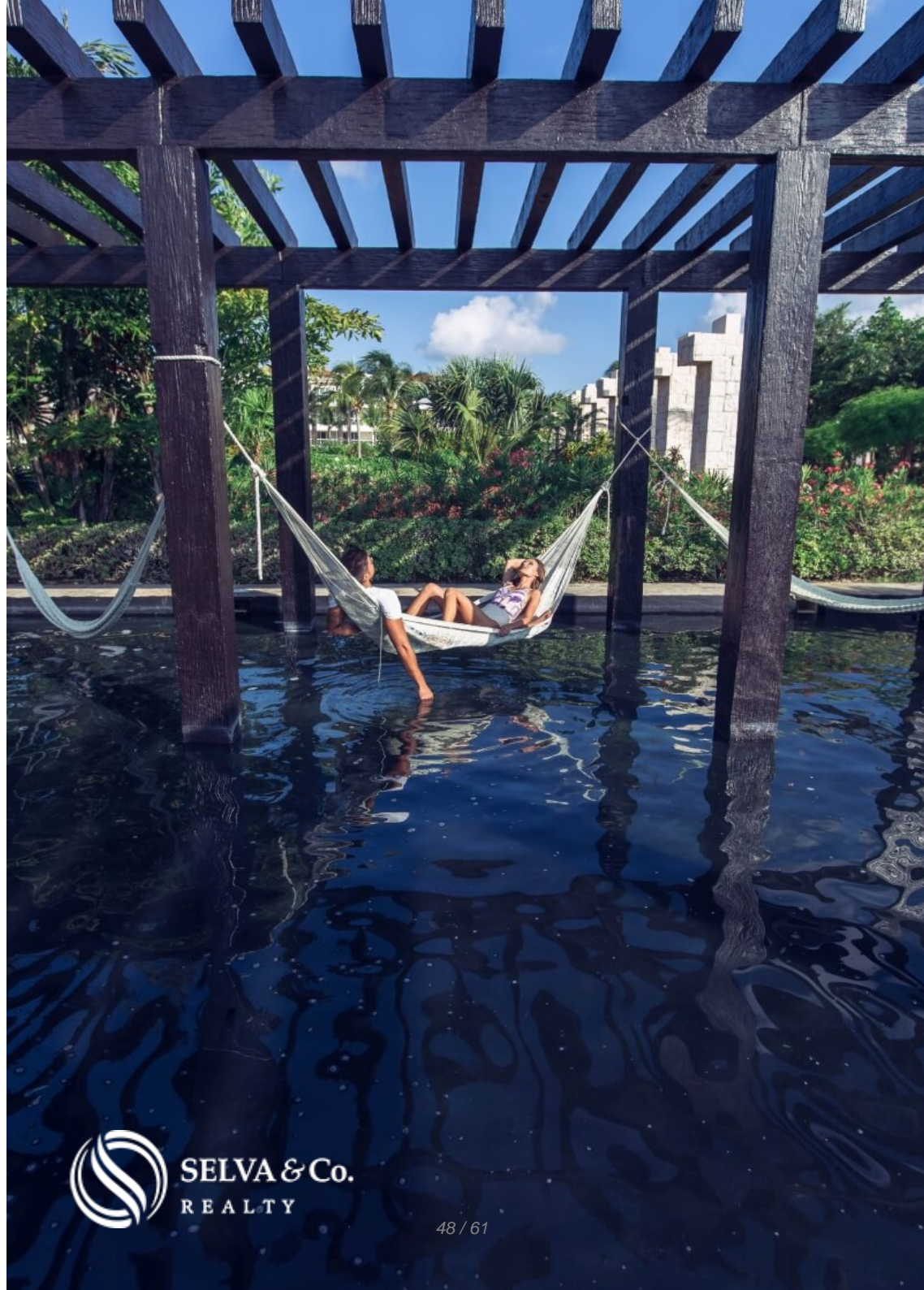


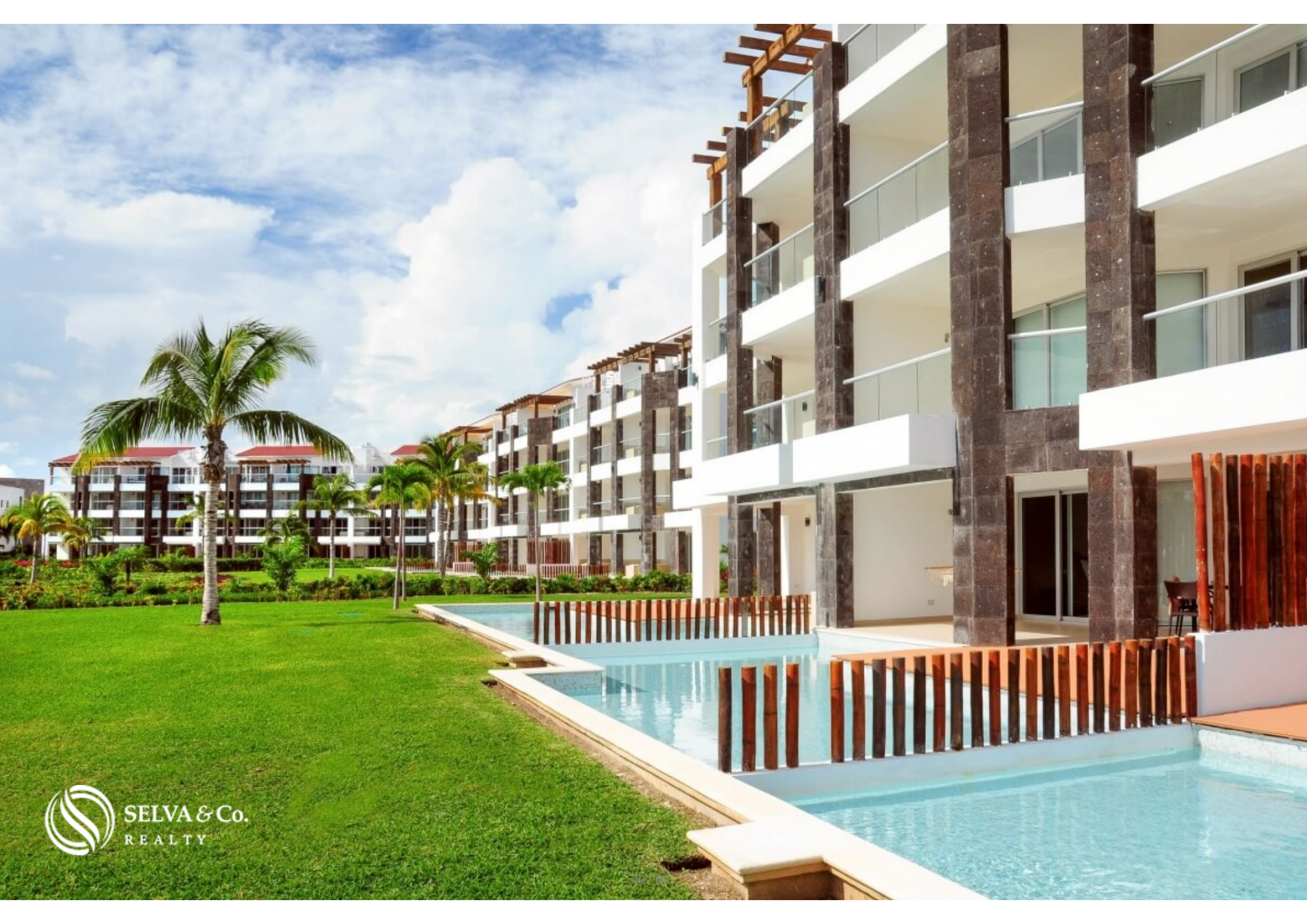
















Descripción

DPC202-2

Condominio frente al mar, terraza vista al mar con jacuzzi privado, spa, club de playa, gym, en campo de golf, + amenidades en Corasol, venta.

Departamento con acabados de lujo, en edificio moderno, construido entre un campo de golf y la playa turquesa.

Ubicado en Residencial privado con amenidades de lujo.

Como propietario en Corasol tienes acceso a las siguientes amenidades:

200 hectareas de arquitectura compuesta de edificios residenciales de primer nivel un campo de golf, areas verdes y el mar.

Campo de Golf 18 hoyos

Casa Club con alberca

Departamento frente al mar, con club de playa privado y amenidades de hotel en residencial de lujo en Playa del Carmen.

Ubicado a 30 minutos del aeropuerto de Cancun, y con acceso directo de la carretera federal y la Quinta Avenida.

200 metros de playa.

Acabados de lujo.

Las mejores vistas al mar caribe, selva y jardines.

Membresía de Golf incluida con la compra de tu propiedad.

Recámara principal cuenta con vestidor, baño con doble lavabo y ventanal con acceso a la terraza, las recámaras secundarias tienen

balcón privado,

Cuarto de servicio y espacio para el centro de lavado.

Amplia terraza con jacuzzi privado.

Cocina integral completamente equipada.

Las puertas del area de sala comedor tienen acceso a la terraza y se abren para crear un espacio mas amplio, ideal para recibir a tus invitados o crear un estilo de vida indoor/outdoor.

Amplias ventanas que permiten entrada natural de luz y corriente de aire.

En el club de playa vivirás una excelente experiencia de servicio teniendo a tu disposición: alberca, baños, camastros, toallas, sombrillas,

área de masaje, servicio de restaurant buceo y snorkel.

Amenidades y servicios:

Club de playa

Tienda de conveniencia dentro del desarrollo

Gimnasio con vistas a areas verdes

Casa Club con alberca

Campo de Golf

Jardin botanico con esculturas mayas

Area de hamacas en espejo de agua y arena

Canchas de tennis y paddle

Mas de 200 metros de frente de playa

Spa para hombres y mujeres

Mas de 3,000 m2 de alberca

Seguridad 24 horas y acceso controlado

Disponibilidad:

DPC202

Departamento 2 Recamaras 3 Baños 172 m2

DPC202-1

Departamento 2 Recamaras 3 Baños 179 m2

DPC202-2

Departamento 3 Recamaras 4 Baños 224 m2

DPC202-3

Departamento 3 recamaras 4 Baños 215 m2

DPC202-5

Departamento frente al mar 2 Recamaras 3 Baños 172 m2

DPC202-6

Departamento 4 Recamaras 305 m2 5.5 Baños

El precio puede cambiar de acuerdo a la disponibilidad, avance de obra, y tipo de cambio, contactanos para confirmar el precio actual.

#DPC202 #CondominioPlayadelcarmen #departamentoventaplayadelcarmen
#selvacorealty #departamentofrentealmarplayadelcarmen #Playadelcarmen
#condofrentealmar #departamentosenPlaya #corasol
#BienesraicesPlayaDelCarmen #agenteinmobiliarioPlayadelcarmen
#departamentosenventaplayadelcarmen #bienesraicesmexico
#bienesraices #departamentoenventamexico #caribbeanbeachfront
#beachfrontmexico #beachfrontrealestate #departamentosfrentealmarmexico
#inviertenenplayadelcarmen #catalogodepropiedadesplayadelcarmen

#propiedadesfrentealmarplayadelcarmen

Detalles de la propiedad

- Acabados de lujo
- Cocina equipada
- Cuarto de servicio
- Terraza
- Balcon
- Cocina Integral
- Frente al mar

Amenidades

- Acceso controlado
- Cancha de Paddel
- Club de Playa
- Jacuzzi
- Spa
- Campo de Golf
- Cancha de tennis
- Gimnasio
- Seguridad 24 hrs

Ubicación





SELVA & Co.
REALTY

MX 984 803 2058 / US 805 308 2900

www.selvacorealty.com