



SELVA & Co.
REALTY

www.selvacorealty.com



Departamento frente al mar, jacuzzi privado, en residencial privado con amenidades de lujo, Playa del Carmen, venta.

<i>ID: DPC202</i>	<i>Ubicación: Playa del Carmen</i>
<i>Zona: Corasol</i>	<i>Tipo: Departamentos</i>
<i>Recámaras: 2</i>	<i>Baños: 3</i>
<i>Construcción: 172 m2 / 1,851.41 ft</i>	









 SELVA & Co.
REALTY



 SELVA & Co.
REALTY

















 SELVA & Co.
REALTY







 SELVA & Co.
REALTY



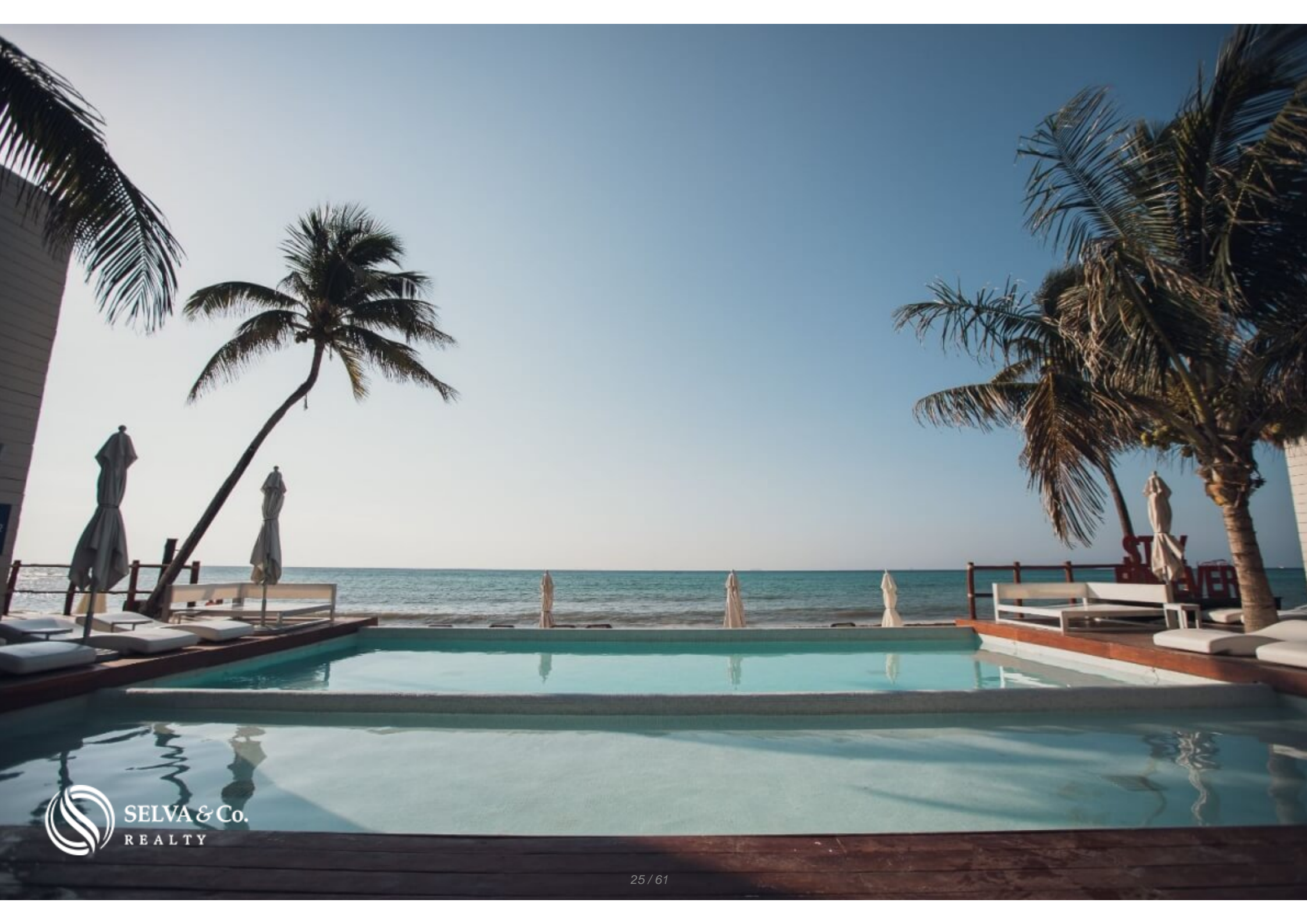


















 SELVA & Co.
REALTY





 SELVA & Co.
REALTY











PLANTA TIPO B

2 Recámaras / 3 Baños

⚠️ Has utilizado el 80% de tu espacio para subir archivos nuevos

Nombre ↑

Más información

CORASOL MAST

Última modificación... T

MAREAZUL MAS

jun 2020 Maryfer Farni 4

PLANTA TIPO B

jun 2020 Maryfer Farni 85

PLANTA TIPO C

jun 2020 Maryfer Farni 2

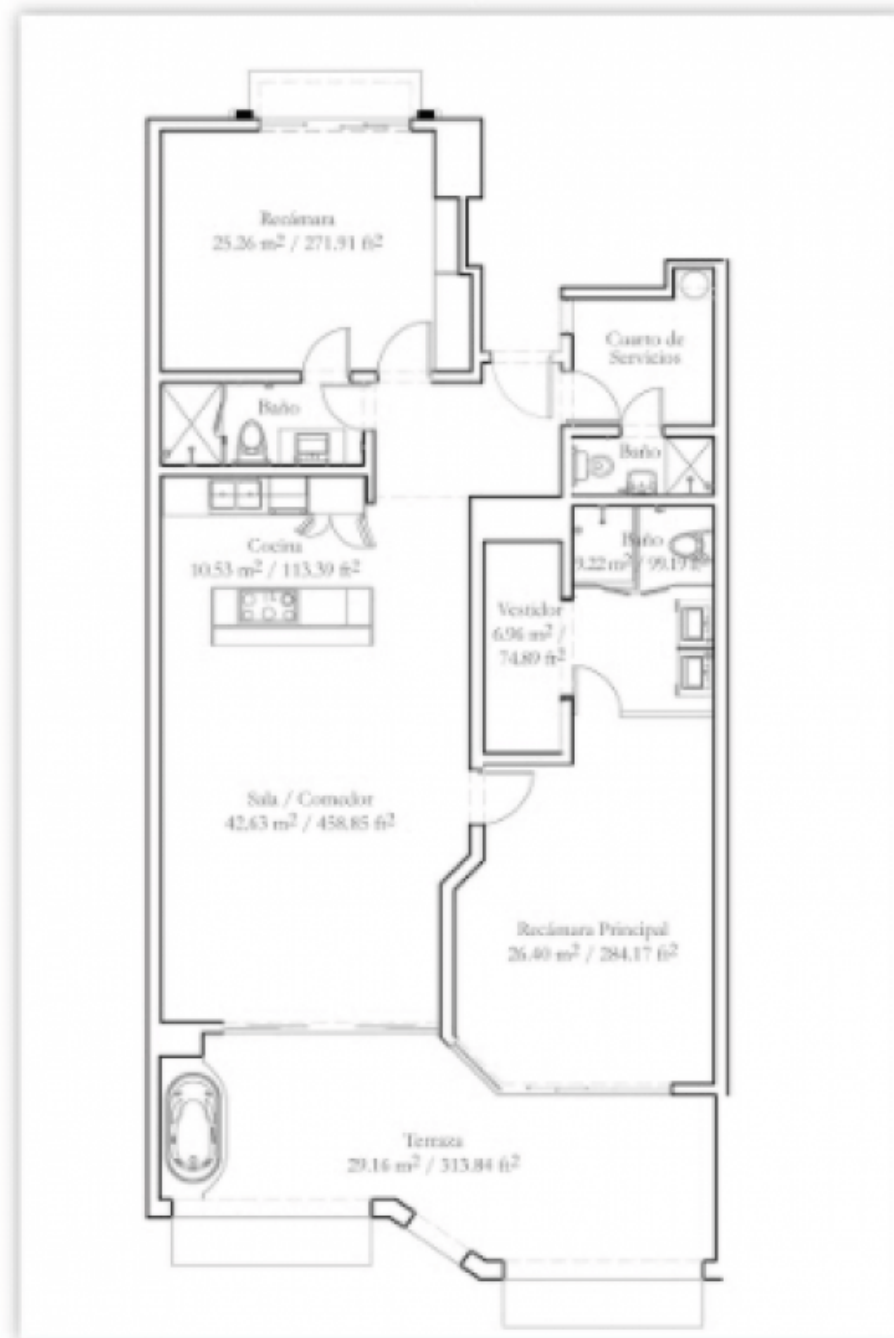
PLANTA TIPO E

jun 2020 Maryfer Farni 1

PLANTA TIPO D

jun 2020 Maryfer Farni 2

jun 2020 Maryfer Farni 2



Compartid... >

Has utilizado el 80% de tu espacio para subir archivos nuevos

Nombre ↑

CORASOL MAST...

MAREAZUL MAS...

PLANTA TIPO B...

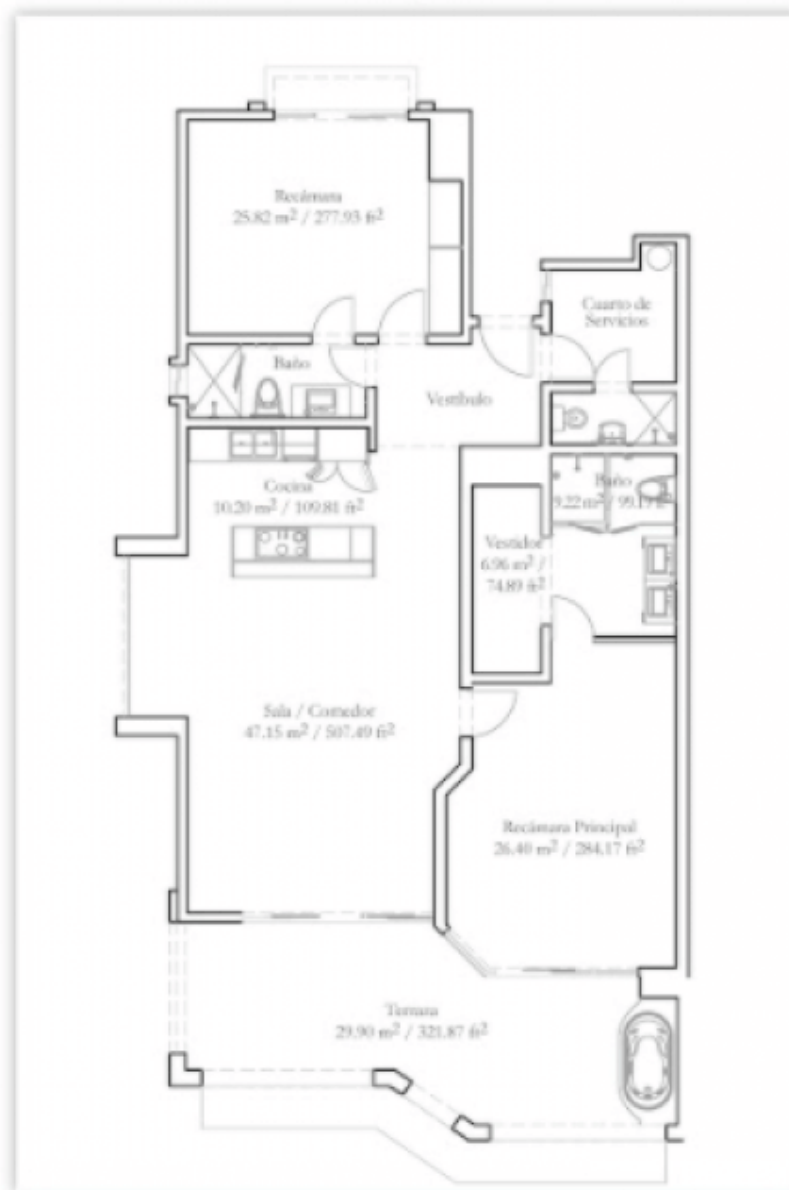
PLANTA TIPO C...

PLANTA TIPO E...

PLANTA TIPP D...

PLANTA TIPO C

2 Recámaras / 3 Baños



Más información

Comprar

Última modificaci...

Tamaño de archivo

jun 2020 Maryfer Farn 413 kB

jun 2020 Maryfer Farn 892 kB

jun 2020 Maryfer Farn 2 MB

jun 2020 Maryfer Farn 1 MB

jun 2020 Maryfer Farn 2 MB

jun 2020 Maryfer Farn 2 MB



Has utilizado el 80% de tu espacio para subir archivos nuevos

Nombre ↑



CORASOL MAST



MAREAZUL MAS

PLANTA TIPO B

PLANTA TIPO C

PLANTA TIPO E

PLANTA TIPO D

PLANTA TIPO D

4 Recámaras / 5.5 Baños



Más información

Comp

Última modificaci...

Tamaño de

jun 2020 Maryfer Fari 413 kB

jun 2020 Maryfer Fari 892 kB

jun 2020 Maryfer Fari 2 MB

jun 2020 Maryfer Fari 1 MB

jun 2020 Maryfer Fari 2 MB

jun 2020 Maryfer Fari 2 MB

Compartid... >

Has utilizado el 8
subir archivos nu

Nombre ↑

CORASOL MAST

MAREAZUL MAS

PLANTA TIPO B

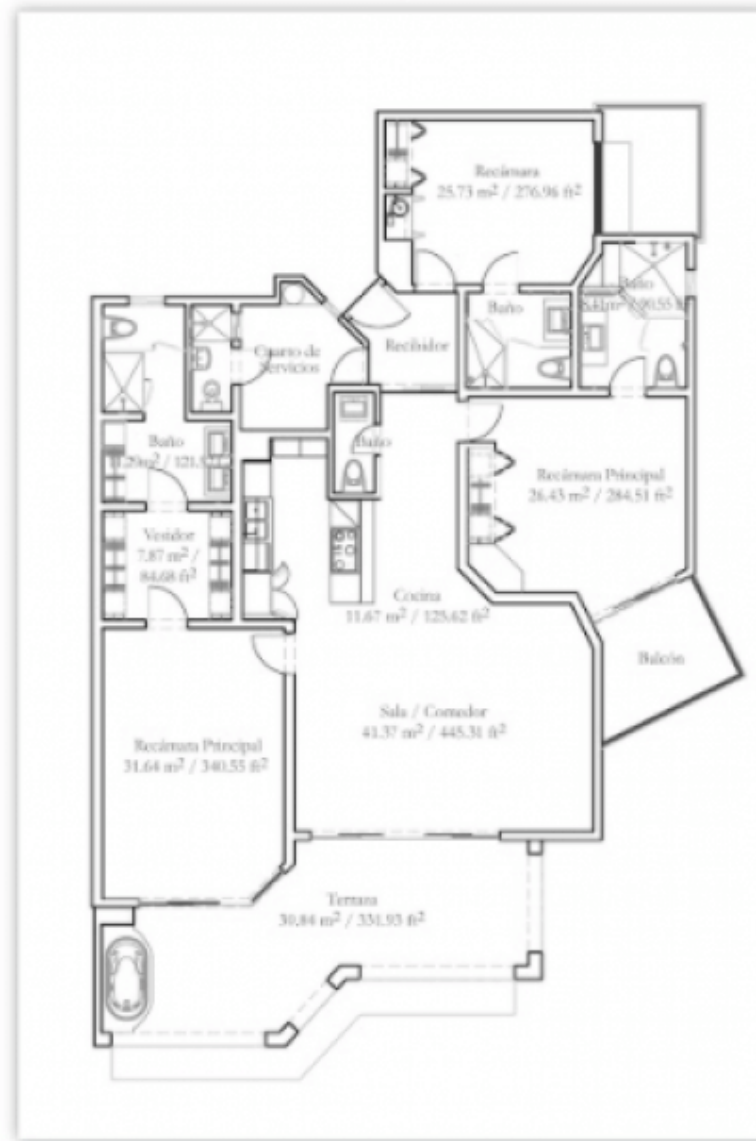
PLANTA TIPO C

PLANTA TIPO E

PLANTA TIPP D

PLANTA TIPO D

3 Recámaras / 4.5 Baños



Más información

Comprar espacio

Última modificaci...

Tamaño de archivo

jun 2020 Maryfer Farn 413 kB

jun 2020 Maryfer Farn 892 kB

jun 2020 Maryfer Farn 2 MB

jun 2020 Maryfer Farn 1 MB

jun 2020 Maryfer Farn 2 MB

jun 2020 Maryfer Farn 2 MB



Área Total:
218.99 m² / 2,357.30 ft²

www.mareazul.com

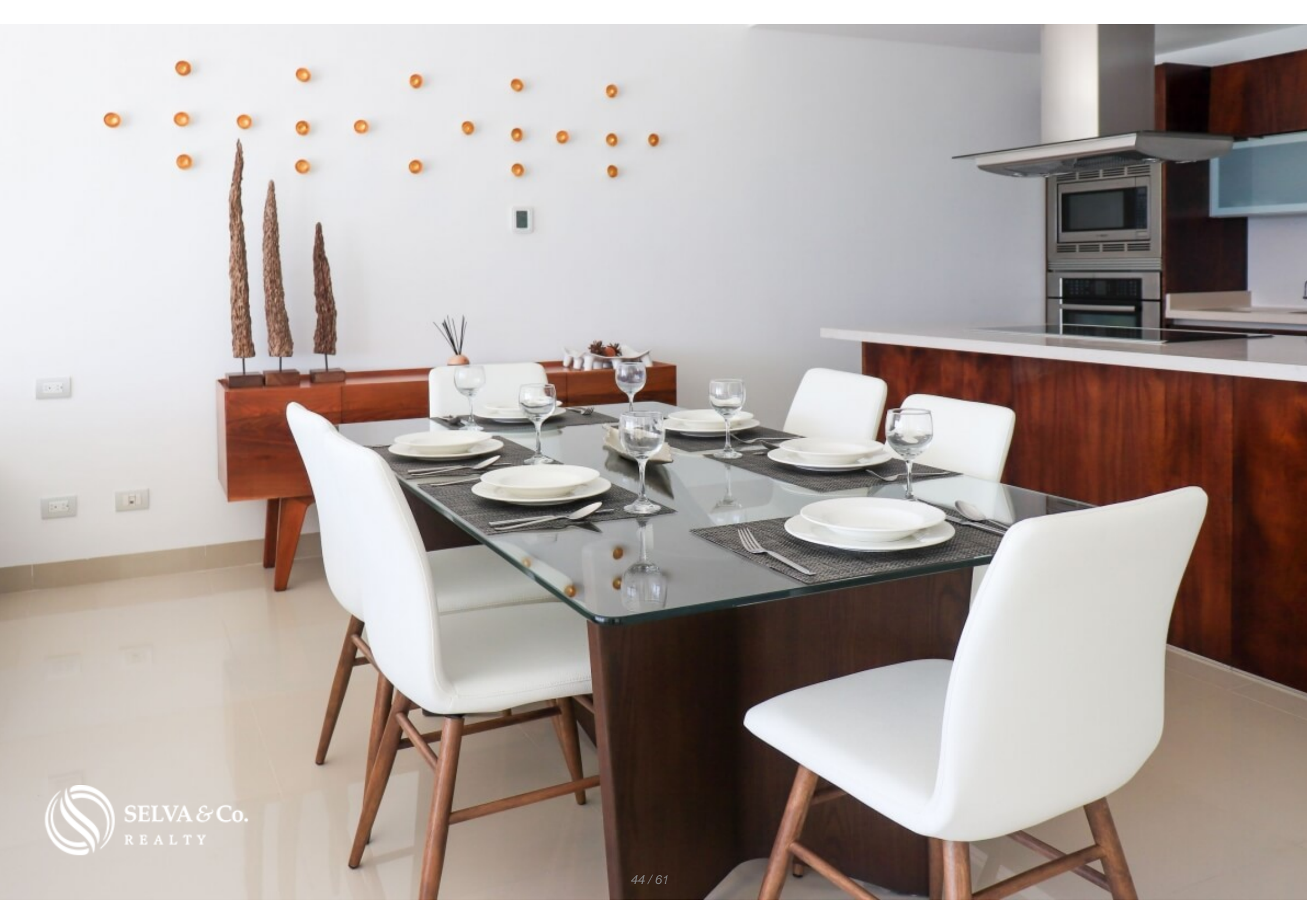




 SELVA & Co.
REALTY





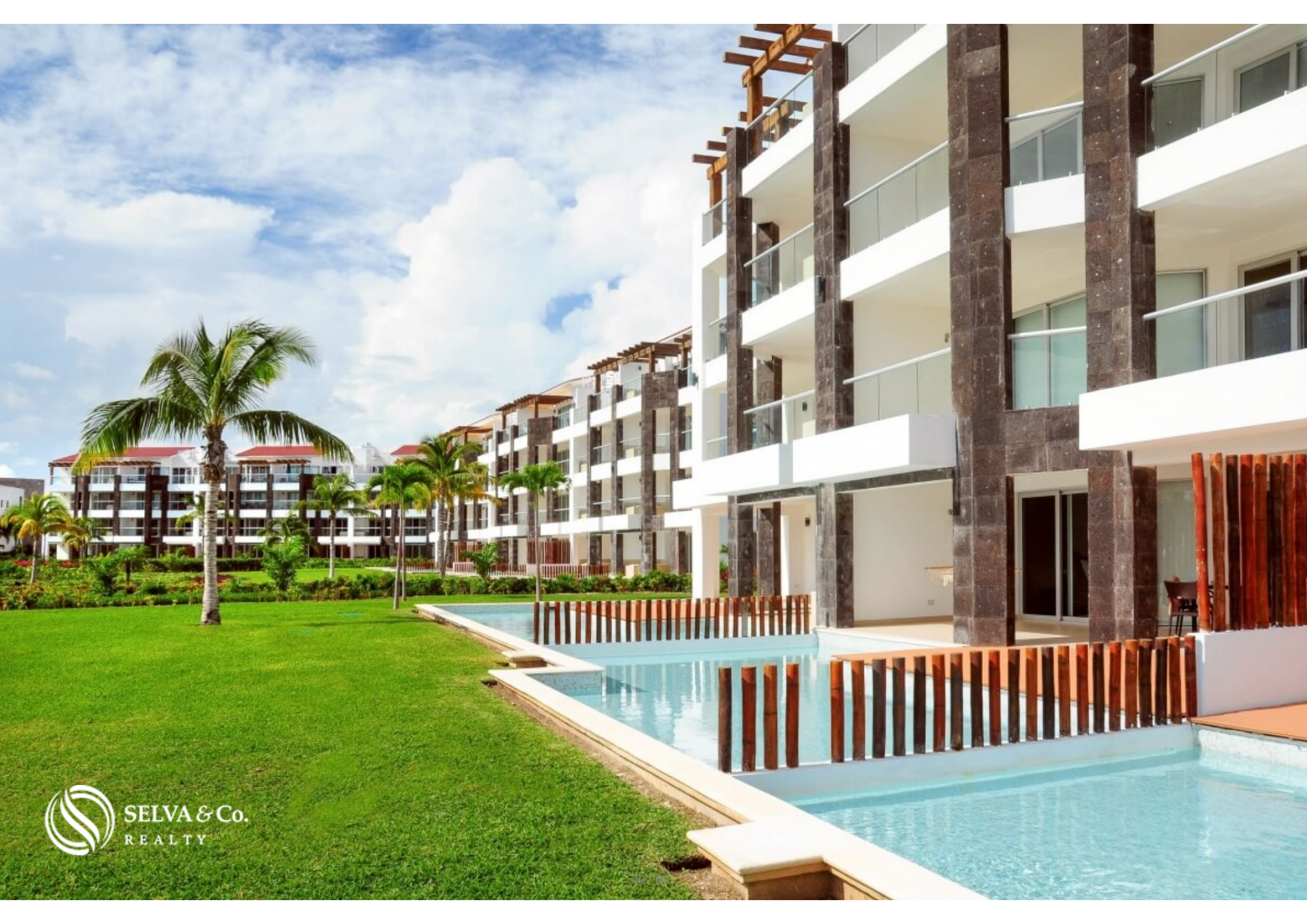
















Descripción

DPC202

Departamento frente al mar, jacuzzi privado, en residencial privado con amenidades de lujo, Playa del Carmen, venta.

Departamento con acabados de lujo, en edificio moderno, construido entre un campo de golf y la playa turquesa.

Ubicado en Residencial privado con amenidades de lujo.

Como propietario en Corasol tienes acceso a las siguientes amenidades:

200 hectareas de arquitectura compuesta de edificios residenciales de primer nivel un campo de golf, areas verdes y el mar.

Campo de Golf 18 hoyos

Casa Club con alberca

Departamento frente al mar, con club de playa privado y amenidades de hotel en residencial de lujo en Playa del Carmen.

Ubicado a 30 minutos del aeropuerto de Cancun, y con acceso directo de la carretera federal y la Quinta Avenida.

200 metros de playa.

Acabados de lujo.

Las mejores vistas al mar caribe, selva y jardines.

Membresía de Golf incluida con la compra de tu propiedad.

Recámara principal cuenta con vestidor, baño con doble lavabo y ventanal con acceso a la terraza, las recámaras secundarias tienen

balcón privado,

Cuarto de servicio y espacio para el centro de lavado.

Amplia terraza con jacuzzi privado.

Cocina integral completamente equipada.

Las puertas del area de sala comedor tienen acceso a la terraza y se abren para crear un espacio mas amplio, ideal para recibir a tus invitados o crear un estilo de vida indoor/outdoor.

Amplias ventanas que permiten entrada natural de luz y corriente de aire.

En el club de playa vivirás una excelente experiencia de servicio teniendo a tu disposición: alberca, baños, camastros, toallas, sombrillas,

área de masaje, servicio de restaurant buceo y snorkel.

Amenidades y servicios:

Club de playa

Tienda de conveniencia dentro del desarrollo

Gimnasio con vistas a areas verdes

Casa Club con alberca

Campo de Golf

Jardin botanico con esculturas mayas

Area de hamacas en espejo de agua y arena

Canchas de tennis y paddle

Mas de 200 metros de frente de playa

Spa para hombres y mujeres

Mas de 3,000 m2 de alberca

Seguridad 24 horas y acceso controlado

Disponibilidad:

DPC202

Departamento 2 Recamaras 3 Baños 172 m2

DPC202-1

Departamento 2 Recamaras 3 Baños 179 m2

DPC202-2

Departamento 3 Recamaras 4 Baños 224 m2

DPC202-3

Departamento 3 recamaras 4 Baños 215 m2

DPC202-4

Departamento 3 Recamaras 4 Baños 224 m2

DPC202-5

Departamento frente al mar 2 Recamaras 3 Baños 172 m2

DPC202-6

Departamento 4 Recamaras 305 m2 5.5 Baños

El precio puede cambiar de acuerdo a la disponibilidad, avance de obra, y tipo de

cambio, contactanos para confirmar el precio actual.

#DPC202 #CondominioPlayadelcarmen #departamentoventaplayadelcarmen
#selvacorealty #departamentofrentealmarplayadelcarmen #Playadelcarmen
#condofrentealmar #departamentosenPlaya #corasol
#BienesraicesPlayaDelCarmen #agenteinmobiliarioPlayadelcarmen
#departamentosenventaplayadelcarmen #bienesraicesmexico
#bienesraices #departamentoenventamexico #caribbeanbeachfront
#beachfrontmexico #beachfrontrealestate #departamentosfrentealmarmexico
#invierteenplayadelcarmen #catalogodepropiedadesplayadelcarmen
#propiedadesfrentealmarplayadelcarmen

Detalles de la propiedad

- Acabados de lujo
- Cocina equipada
- Cuarto de servicio
- Terraza
- Balcon
- Cocina Integral
- Frente al mar

Amenidades

- Acceso controlado
- Cancha de Paddel
- Club de Playa
- Jacuzzi
- Spa
- Campo de Golf
- Cancha de tennis
- Gimnasio
- Seguridad 24 hrs

Ubicación





SELVA & Co.
REALTY

MX 984 803 2058 / US 805 308 2900

www.selvacorealty.com