



**SELVA & Co.**  
REALTY

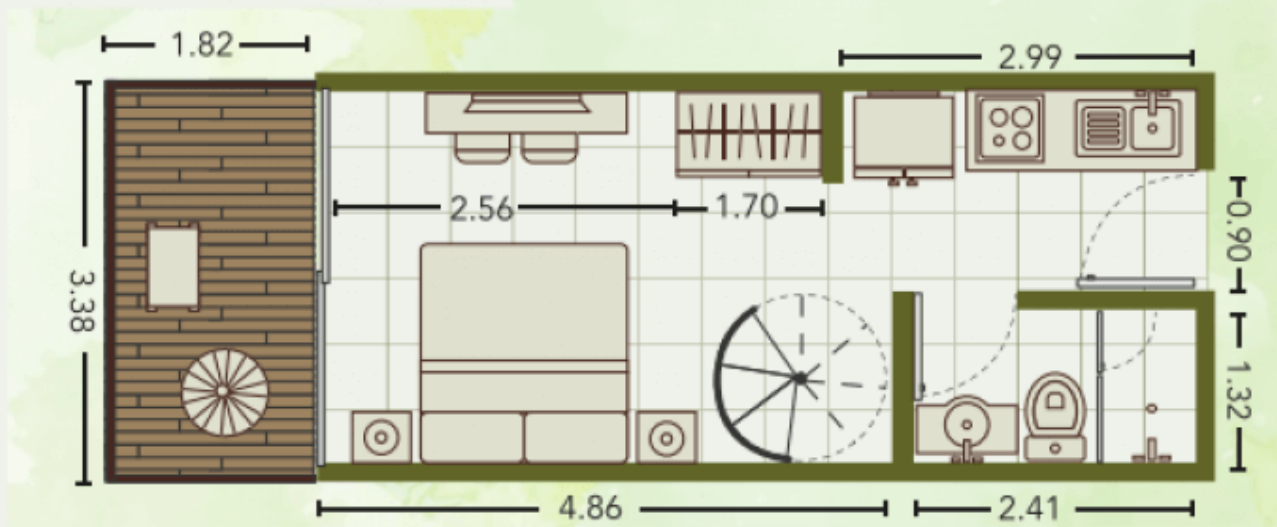
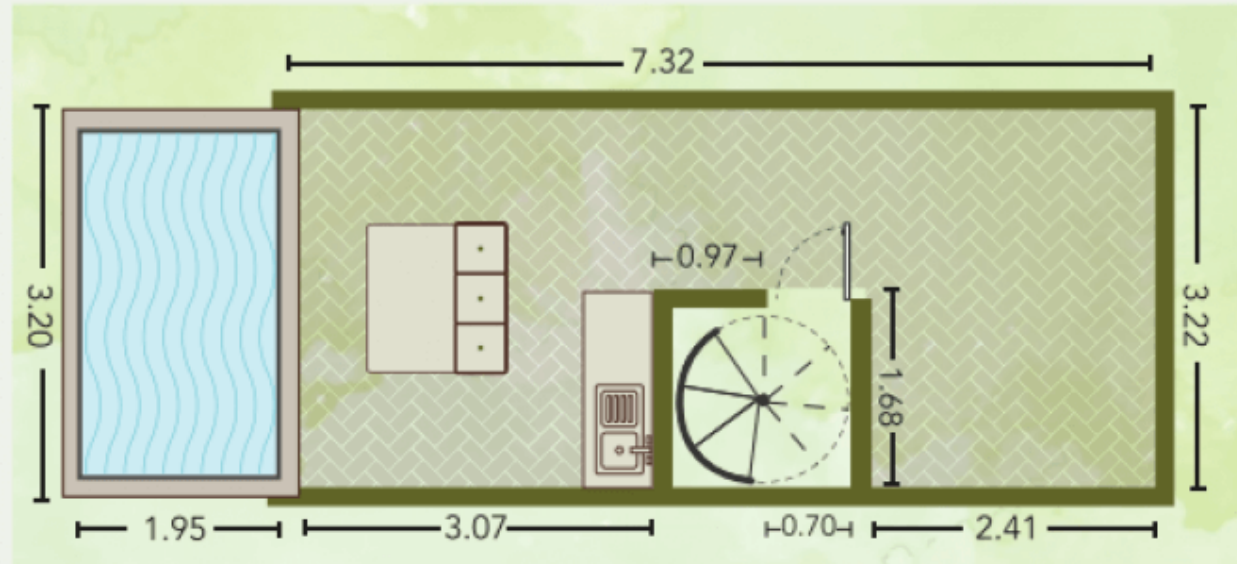
[www.selvacorealty.com](http://www.selvacorealty.com)



# Estudio Penthouse, paseo de arte, area comercial, estilo Boho, amenidades y servicios de hotel, Tulum, venta.

<i>ID: MLS-DTU201-4</i>	<i>Ubicación: Tulum</i>
<i>Zona: Avenida Coba</i>	<i>Tipo: Penthouse</i>
<i>Recámaras: 1</i>	<i>Baños: 1</i>
<i>Terreno: 64 m2 / 688.90 ft</i>	













 SELVA & Co.  
REALTY





 SELVA & Co.  
REALTY







 SELVA & Co.  
REALTY



SELVA & Co.  
REALTY



 SELVA & Co.  
REALTY





SELVA & Co.  
REALTY

1/28/20



 SELVA & Co.  
REALTY





 SELVA & Co.  
REALTY





[ 6 ]





 SELVA & CO.  
REALTY













SELVA & Co.  
REALTY





 SELVA & Co.  
REALTY



 SELVA & Co.  
REALTY



 SELVA & Co.  
REALTY





 SELVA & Co.  
REALTY

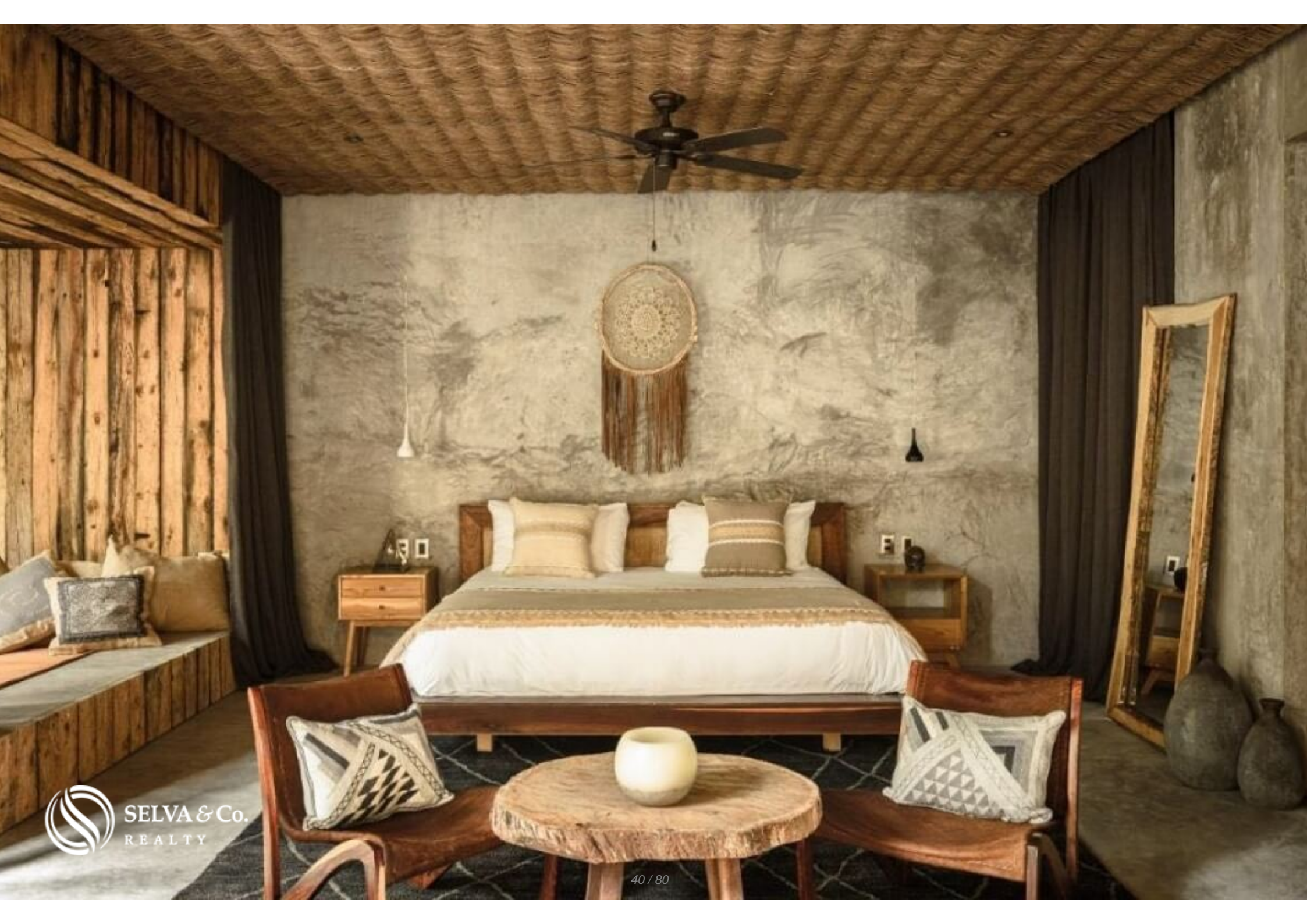


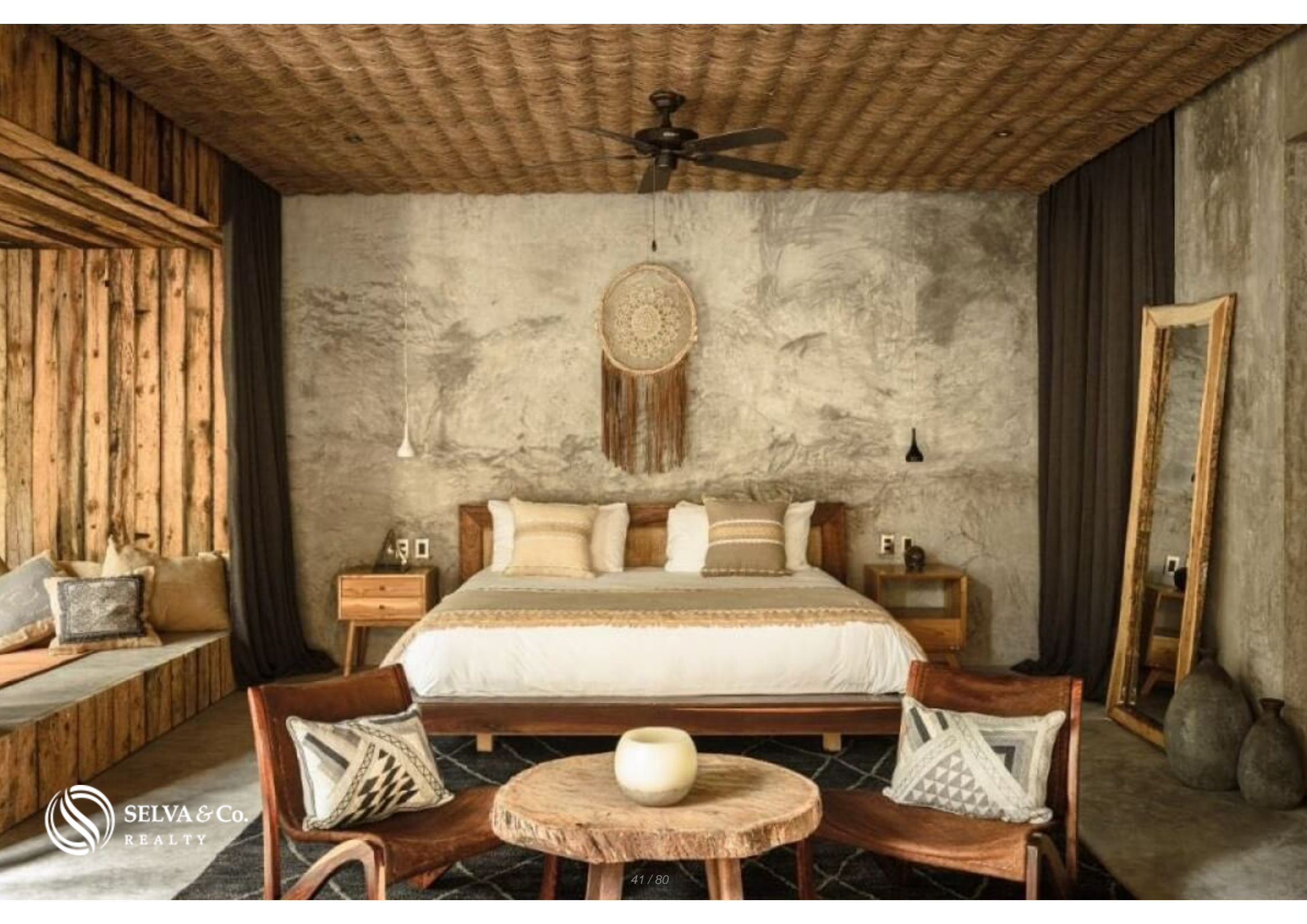
 SELVA & Co.  
REALTY





 SELVA & Co.  
REALTY













 SELVA & Co.  
REALTY



 SELVA & Co.  
REALTY



 SELVA & Co.  
REALTY



 SELVA & Co.  
REALTY







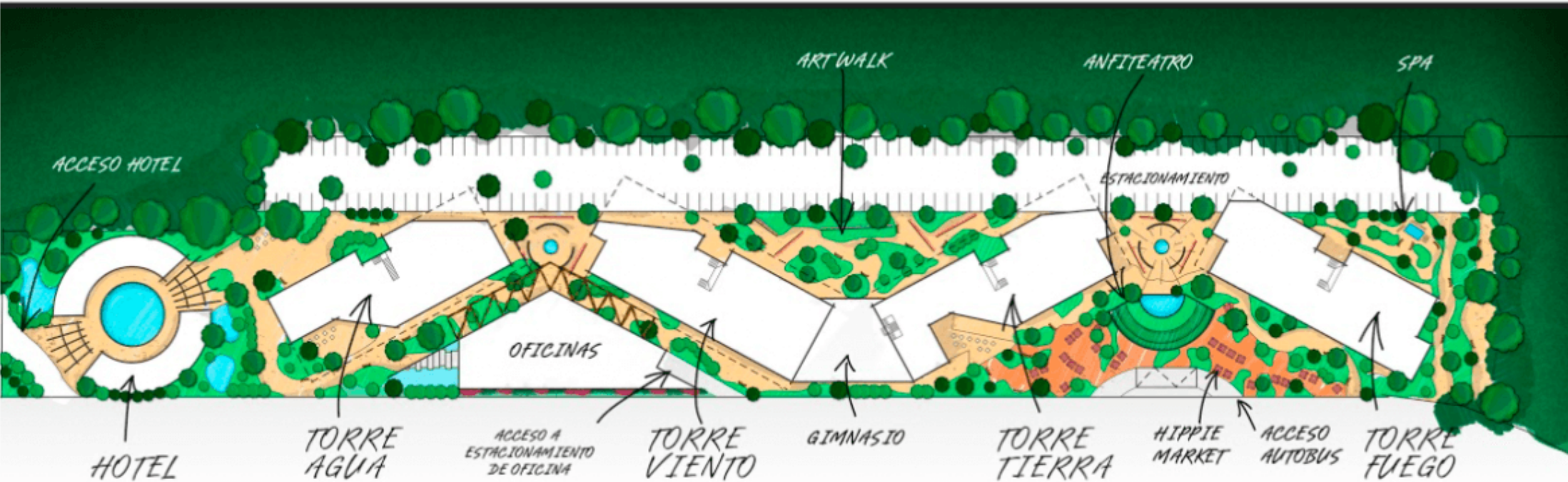






 SELVA & Co.  
REALTY







# Time matters

El tiempo importa

- Zona Hotelera de Tulum / Tulum's Hotel Zone (5 min)
- Reserva de la Biósfera de Sian Ka'an / Sian Ka'an Biosphere Reserve (35 min)
- Centro de Tulum / Tulum Downtown (5 min)
- Mahahual (2 hrs.)
- Coba (1 hr.)
- Playa del Carmen (45 min)
- Aeropuerto Internacional de Cancún / Cancun's International Airport (1.5 hrs.)
- Ruinas de Tulum / Tulum Mayan Ruins (10 min)









Zona Hotelera Tulum  
Tulum Hotel Zone

Biosfera Sian Ka'an  
Sian Ka'an Biosphere

Zona Arqueologica  
Archaeological Area

 Ciclopista  
Bike path

Condo

Biosfera de  
Sian Kaán  
Biosphere

Zona Hotelera  
Hotel Zone



Ciclopista  
Bike path



Ruinas Mayas  
Mayan ruins



Centro  
Tulum  
Downtown



SELVA & Co.  
REALTY  
Aldea Zama



 **Ciclopista  
Bike path**



# Ruinas Mayas Mayan Ruins





 SELVA & Co.  
REALTY

**Sian Ka'an**



Zona Hotelera  
SELVA & CO.  
REALTY  
Hotel Zone

VERA-BLAZQUEZ

## Descripción

MLS-DTU201-4

Estudio Penthouse, paseo de arte, area comercial, estilo Boho, amenidades y servicios de hotel, Tulum, venta.

Departamento de lujo con decoración estilo Boho, con area comercial en planta baja, rodeado de areas verdes con servicios de Hotel 5 estrellas y areas comunes inspiradas en la naturaleza y la convivencia.

Proyecto residencial de lujo con area comercial y paseo de arte con amenidades increíbles.

Ubicado en avenida Coba, la principal y única via de acceso a la playa y zona hotelera de Tulum.

Se encuentra rodeado de los principales atractivos del destino y a pocos minutos de las zonas arqueológicas mayas de Tulum y Coba. Así como de los principales servicios de la ciudad, centros comerciales, hospitales y restaurantes.

Diseño arquitectónico contemporáneo, respetando la mayor parte de la jungla para disfrutar una experiencia natural.

Proyecto de 4 torres distribuidas de forma independiente ofreciendo total privacidad entre ellas. Contara con zona comercial y de entretenimiento en Planta Baja, brindando la comodidad a sus residentes y visitantes de disfrutar de boutiques, restaurantes y servicios de primer nivel a tan solo unos pasos o desde la tranquilidad de su residencia a través de su exclusivo servicio de concierge.

Pavellon de arte con fuentes.

Proyecto de 25,000 m2 con espacios recreativos rodeados de areas verdes.

Areas comunes y servicios:

4 albercas tipo infinity en los rooftop con vista a la exuberante selva.

Anfiteatro.

Art Walk, un espacio dedicado al arte local e internacional, la galería de arte mas grande de Tulum.

Elevadores.

Full Market con mas de 60 locales comerciales donde encontraran boutiques, restaurantes internacionales de primer nivel, y el primer Boho Chic Market en

Tulum.

Gimnasio de 3 niveles con espacios amplios, equipado con area de fuerza, cardiovascular, muro de escalar, y cancha de padel en el roof, doble altura y ventanas de piso a techo y vistas panorámicas. El gimnasio conectara estructuralmente dos de las torres generando un impresionante vestíbulo con acceso a la plaza.

Movilidad eléctrica a través de Vespa Eléctrica.

Servicio hotelero de 5 estrellas.

Spa al aire libre con circuito de agua, temazcal, cabinas de masaje, vapor y sauna.

Cine al aire libre. Al caer la noche disfruta de un espacio abierto con proyecciones de diferentes géneros. Disfruta de la mejor compañía bajo las

estrellas.

Seguridad privada 24 horas.

Estacionamiento privado.

Foro al aire libre: Espacio creado como punto de encuentro para jóvenes y adultos dentro de la comunidad del Art Walk, acondicionado para albergar diversidad de eventos públicos y privados.

Interiorismo y diseño, Marcelino Diaz aportara piezas exclusivas de materiales naturales que darán una identidad distintiva, convirtiéndolo en un espacio único a través de decoración traída de diferentes lugares de Mexico, India y Bali.

Lobby con area lounge en recepción.

Spa con vistas naturales

Alberca infinity 360 con diseño único, areas sociales integradas a la alberca.

Departamentos estilo Boho Chic en venta en Tulum.

Las puertas del area de sala comedor tienen acceso a la terraza y se abren para crear un espacio mas amplio, ideal para recibir a tus invitados o crear un estilo de vida indoor/outdoor.

Amplias ventanas con vistas panorámicas que permiten entrada natural de luz y corriente de aire

Se han aplicado eco técnicas tales como re ubicación de árboles, energía renovable y movilidad eléctrica. que buscan aminorar el impacto ambiental y respetar al maxim la naturaleza de la zona.

Su concepto boho chic permite a nuestros visitantes y residentes sumergirse en el ambiente caribeño y relajado que caracteriza al pequeño pueblo de Tulum.

Ultimas unidades disponibles de desarrollador:

MLS-DTU201

Estudio 1 Baño 32 m2

135,188 USD

MLS-DTU201-1

1 Recamara 69 m2

208,730 USD

MLS-DTU201-2

Departamento 2 Recamaras 2 Baños Sistema Lock Off 102 m2

281,190 USD

MLS-DTU201-3

Penthouse 1 Recamara 138 m2

281,190 USD

MLS-DTU201-4

Estudio Penthouse 64 m2

220,570 USD

El precio en pesos puede variar de acuerdo al tipo de cambio, contáctanos para confirmar el precio actual.

#MLSDTU201 #Tulum #selvacorealty #avenidacoba #departamentoenventatum  
#bienesraicestulum #invierteentulum #bienesraicesmexico #invierteenmexico  
#inversionistasmexico #inversionestulum #tudepaentulum #departamentostulum  
#inmueblestulum #inmobiliariatulum  
#pisostulum #pisosenventatum #catalogodepropiedadestulum

## Detalles de la propiedad

- Acabados de lujo
- Sin amueblar
- Aire acondicionado

## Amenidades

- Acceso a internet
- Alberca
- Alberca Infinity
- Area para yoga
- Cancha de Paddel
- Gimnasio
- Plaza Comercial dentro del desarrollo
- Seguridad 24 hrs
- Acceso controlado
- Alberca en azotea
- Area de asoleadero
- Bar en area de alberca
- Elevador
- Lobby
- Sauna
- Spa

# Ubicación





**SELVA & Co.**  
R E A L T Y

MX 984 803 2058 / US 805 308 2900

[www.selvacorealty.com](http://www.selvacorealty.com)