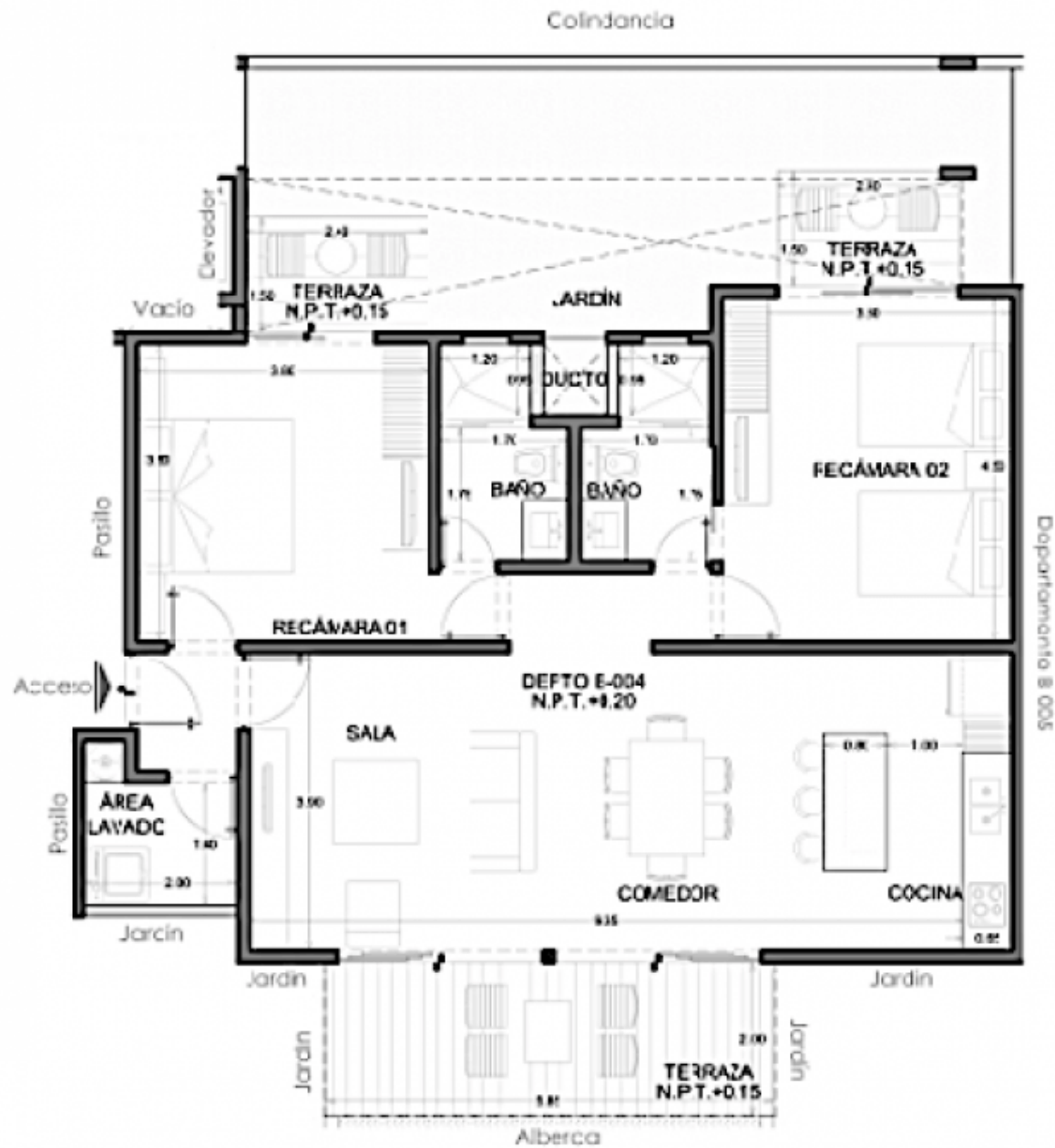




**Departamento con jardin privado de 32 m2 y acceso directo a la alberca desde tu departamento (swim up), Gimnasio, area zen o yoga, centro de negocios, en aldea Zama, Tulum en venta.**

<i>ID: MLS-DTU233-1</i>	<i>Ubicación: Tulum</i>
<i>Zona: Aldea Zama</i>	<i>Tipo: Departamentos</i>
<i>Recámaras: 2</i>	<i>Baños: 2</i>
<i>Construcción: 149 m2 / 1,603.84 ft</i>	









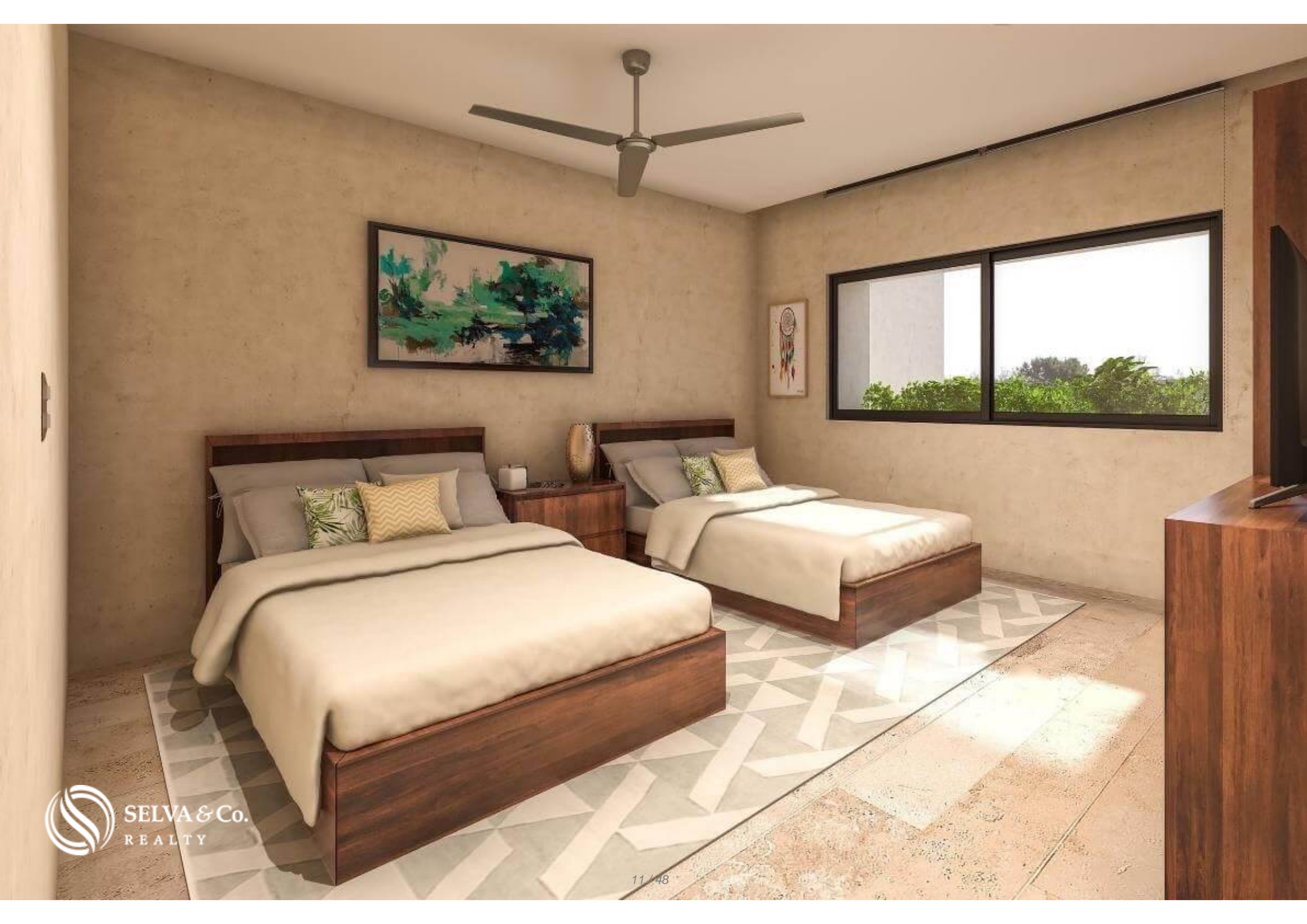




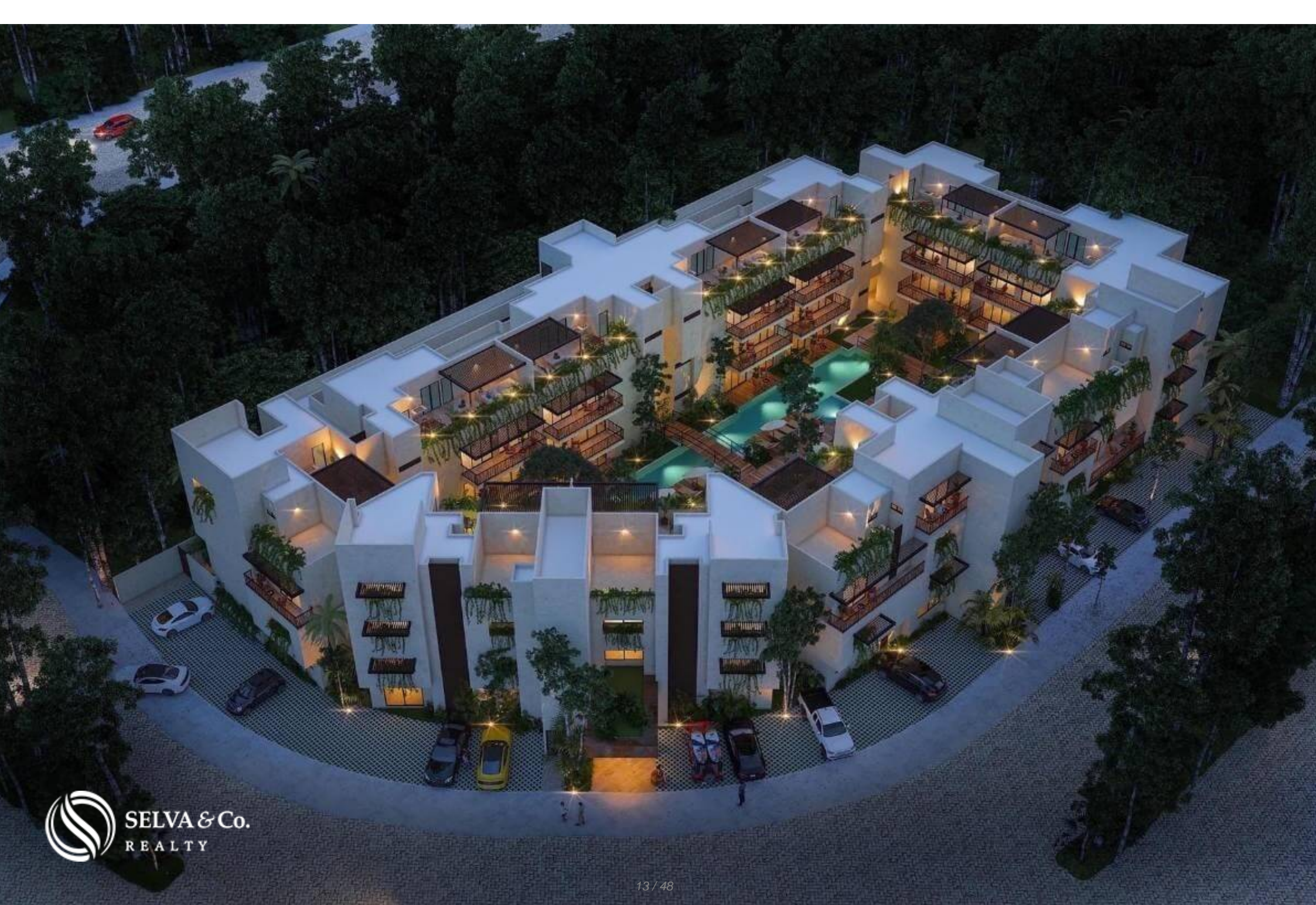


**SELVA & Co.**  
REALTY



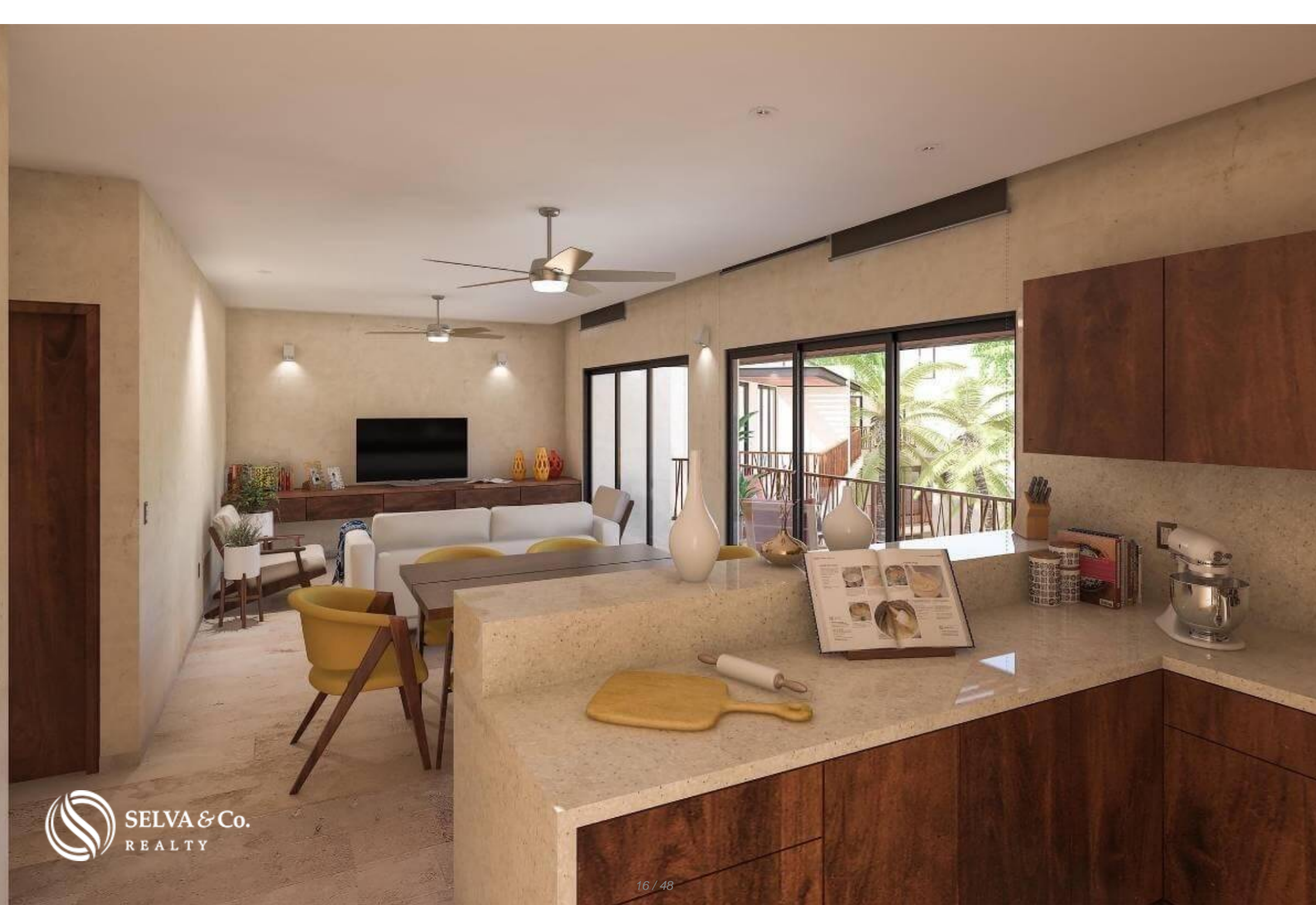


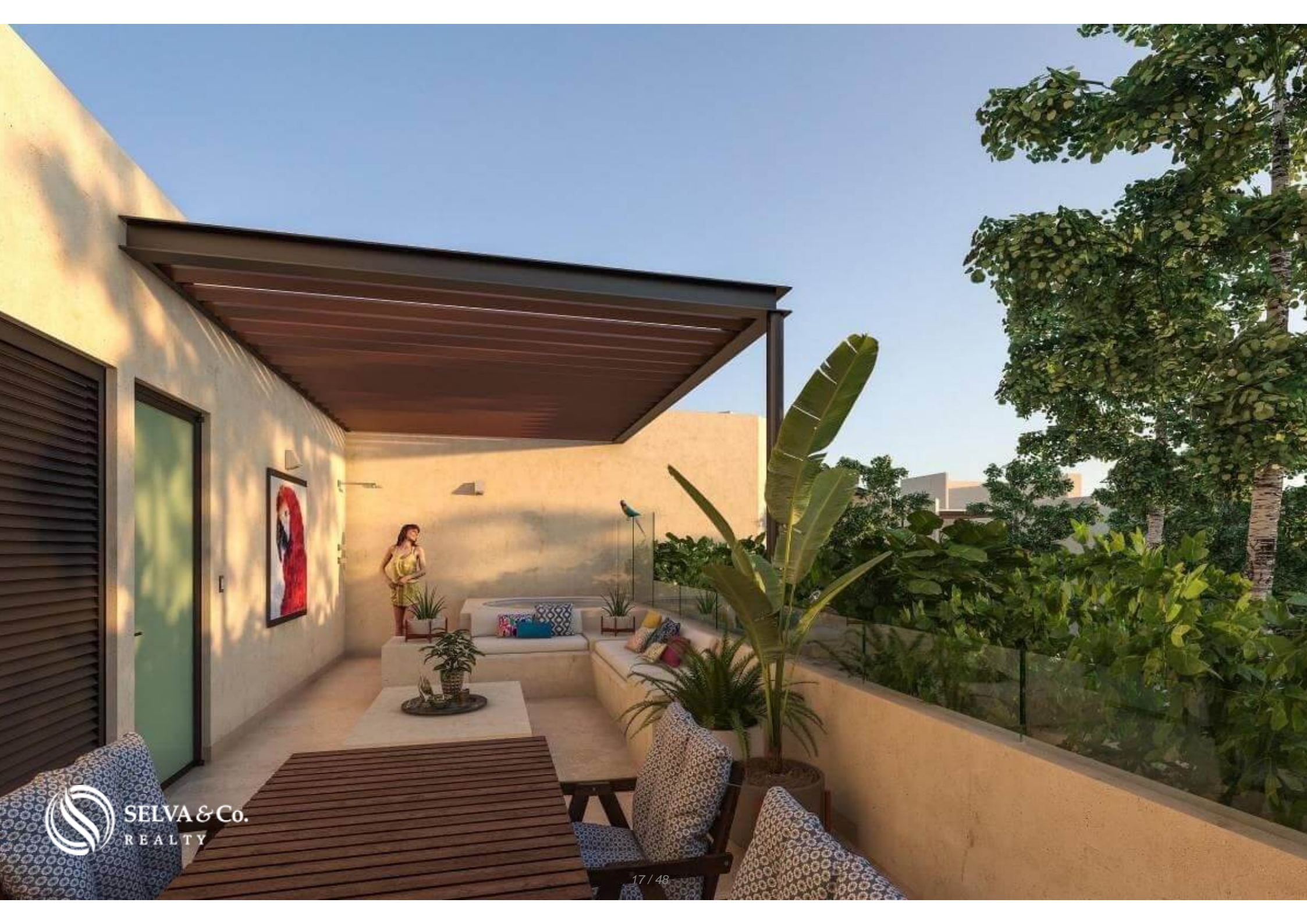


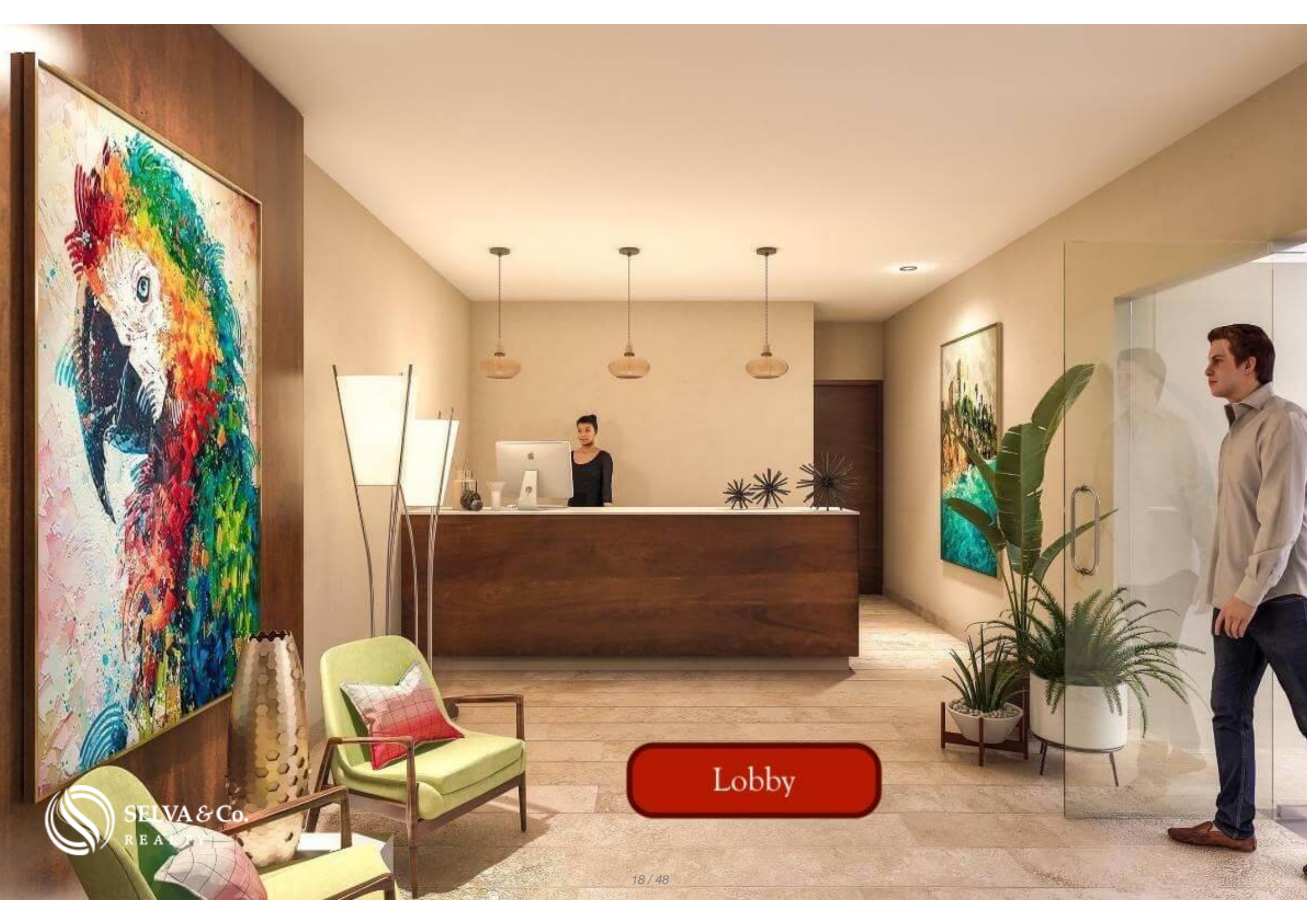












Lobby

# Centro de Negocios Business Center - Coworking













 SELVA & Co.  
REALTY



# Areas Comunes Common Areas





Biosfera de Sian Kaán Biosphere

Zona Hotelera Hotel Zone



Ciclopista Bike path



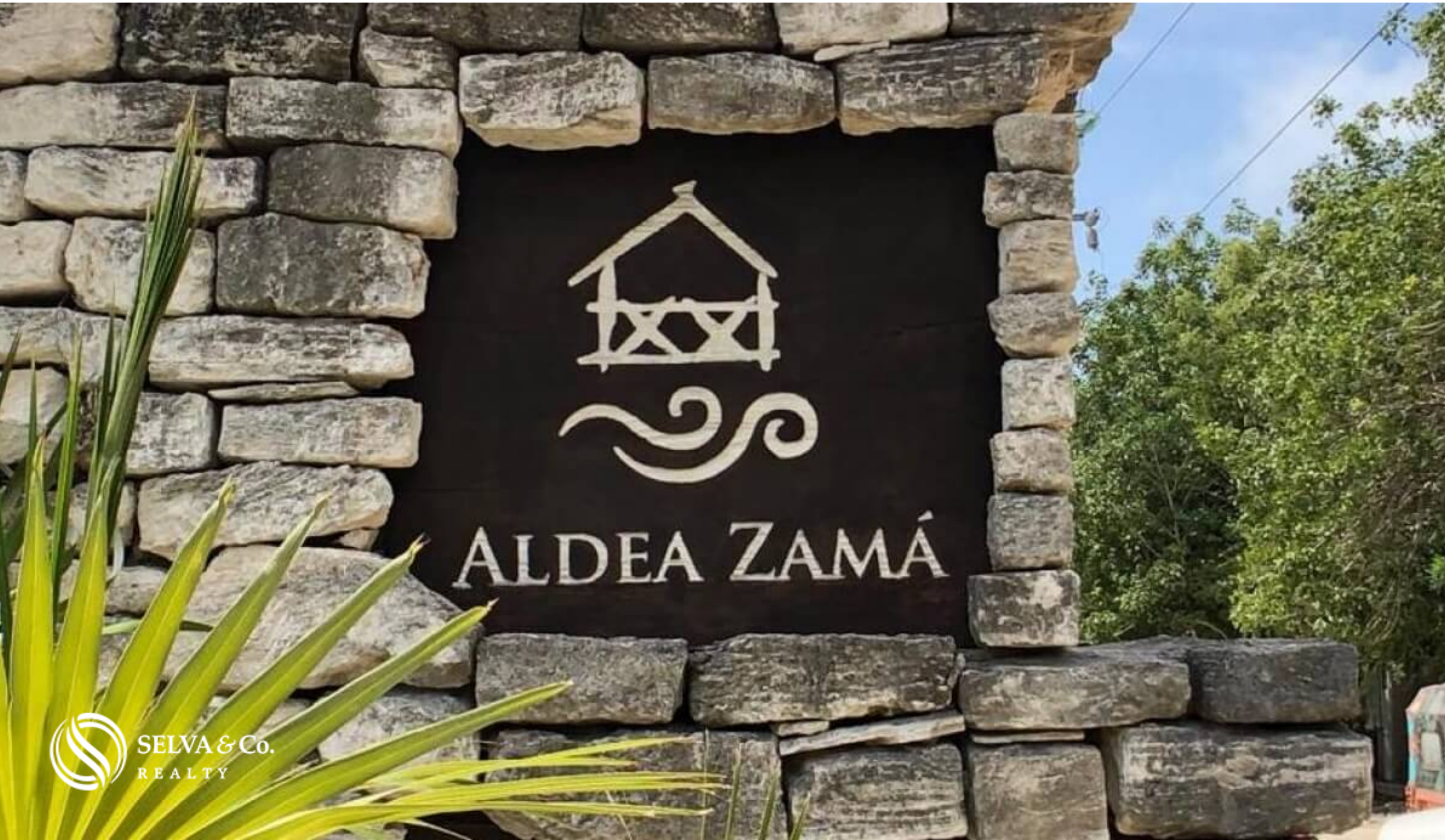
Ruinas Mayas Mayan ruins



ALDEA ZAMÁ  
EL CORAZÓN DE TULUM



Centro Tulum Downtown



Zona Hotelera Tulum  
Tulum Hotel Zone

Biosfera Sian Ka'an  
Sian Ka'an Biosphere

Zona Arqueologica  
Archaeological Area

Ciclopista  
Bike path

Departamento en Aldea Zama  
Condominium in Aldea Zama













SELVA & Co.  
REALTY

Aldea Zama



 **Ciclopista  
Bike path**



# Ruinas Mayas Mayan Ruins





 SELVA & Co.  
REALTY

**Sian Ka'an**



Zona Hotelera  
SELVA & Co.  
REALTY  
Hotel Zone

WELCOME TO LA SELVA

## Descripción

MLS-DTU233-1

Departamento con jardín privado de 32 m<sup>2</sup> y acceso directo a la alberca desde tu departamento (swim up), Gimnasio, área zen o yoga, centro de negocios, en Aldea Zama, Tulum en venta.

Condominio con ambiente natural rodeado de áreas verdes y albercas en venta en Aldea Zama.

Departamento en la mejor zona residencial de Tulum, Aldea Zama.

Desarrollo de 66 departamentos en venta pre construcción ubicado en Aldea Zama, la primera comunidad planeada de Tulum, con servicios subterráneos, áreas verdes y ciclopista a la zona hotelera, centro y área de playa, a solo 10 minutos en bicicleta, no necesitarás el carro. Además Aldea Zama

también tiene un area comercial con restaurantes, hoteles boutique, cafes y tiendas de dise?o original.

Edificio con diseño moderno de arquitectura verde, que incorpora elementos naturales en sus espacios y fachada. Terrazas verdes que armonizan con la vista de Tulum.

Al igual que en las áreas comunes, en el interior se utilizan materiales naturales pero resistentes, creando así un estilo eco-chic aportando un toque cálido y una sensación de bienestar.

Cocina con cubierta de silestone gris o similar. Equipada con refrigerador, microondas, parrilla eléctrica,

Ventiladores de techo.

Carpintería en madera de roble o similar.

Ventanas amplias que permiten entrada de luz natural y corriente de aire.

Vistas a áreas verdes y albercas.

Las puertas del área de sala comedor tienen acceso a la terraza y se abren para crear un espacio más amplio, ideal para recibir a tus invitados o crear un estilo de vida indoor/outdoor.

Áreas comunes y servicios:

Jardín zen y de yoga.

4 albercas.

Jardín con hamacas.

Gimnasio.

4 elevadores.

Estacionamientos.

Centro de lavado.

Vigilancia 24hrs.

Recepción.

Centro de negocios con vistas verdes y a la alberca internet.

Terrazas en areas verdes.

Departamento en pre construccion en venta en Tulum.

Fecha de entrega Verano 2022

Disponibilidad:

MLS-DTU233

Departamento 1 Recamara 1 Baño 59 m2

156,400 USD (3,284,400 MXN Aprox)

MLS-DTU233-1

Departamento con acceso directo a la alberca (Swim up) y jardin de 32 m2

2 Recamaras 2 Baños 149 m2

318,000 USD (6,678,,000 MXN Aprox)

MLS-DTU233-2

Penthouse 2 Recamaras, 2 Baños 157 m2

315,400 USD (6,623,400 Aprox)

El precio en pesos puede variar de acuerdo al tipo de cambio, contáctanos para confirmar el precio actual.

#MLSDTU058 #Tulum #selvacorealty #aldeazama #departamentoenventatum  
#bienesraicestulum #invierteentulum #bienesraicesmexico #invierteenmexico

#inversionistasmexico #inversionestulum #tudepaentulum #departamentostulum  
#inmueblestulum #inmobiliariatulum

## Detalles de la propiedad

- Cocina equipada
- Jardin
- Terraza
- Estacionamiento exclusivo
- Lavanderia

## Amenidades

- Alberca
- Elevador
- Seguridad 24 hrs
- Centro de negocios
- Gimnasio

# Ubicación





**SELVA & Co.**  
REALTY

MX 984 803 2058 / US 805 308 2900

[www.selvacorealty.com](http://www.selvacorealty.com)