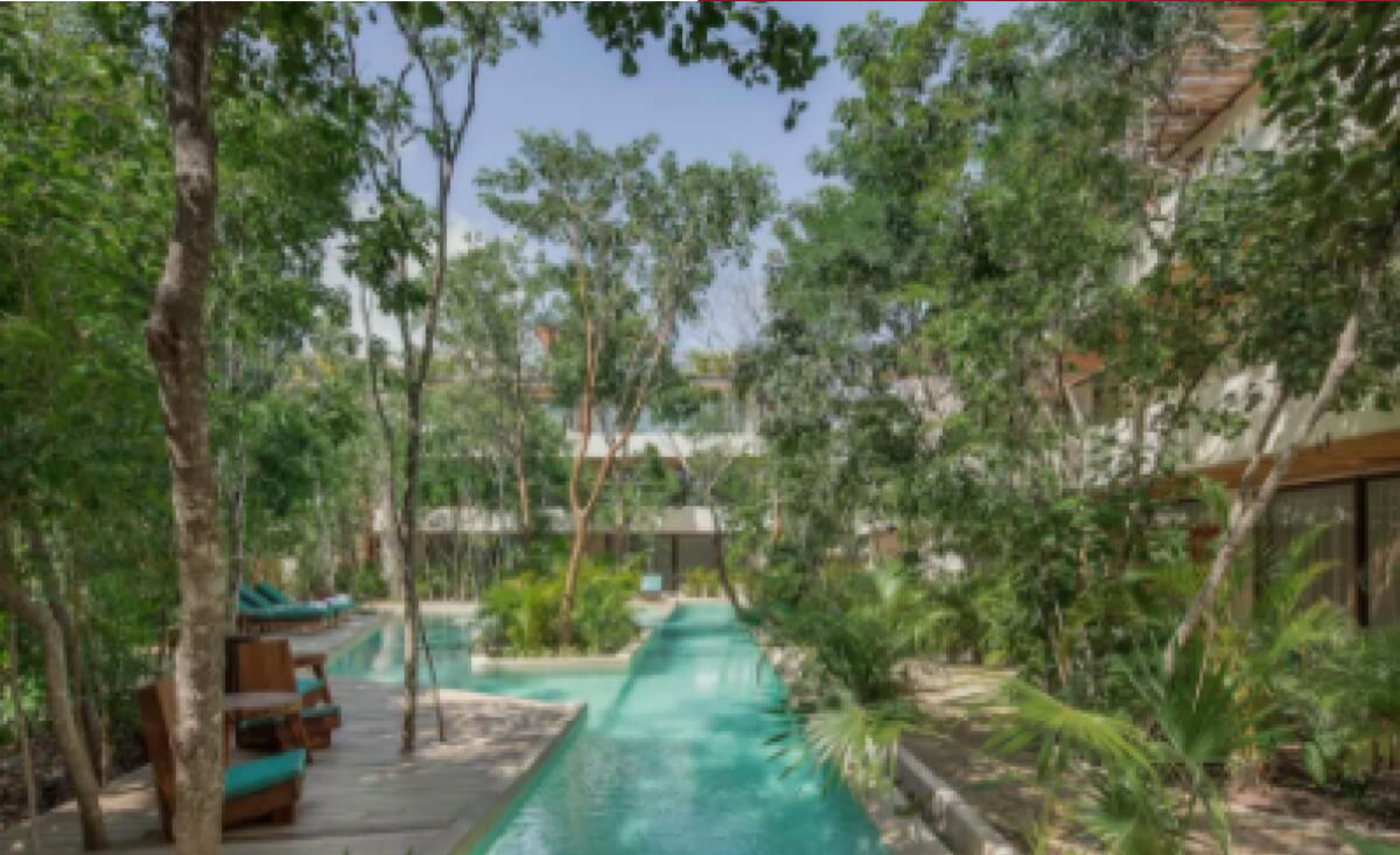




**SELVA & Co.**  
REALTY

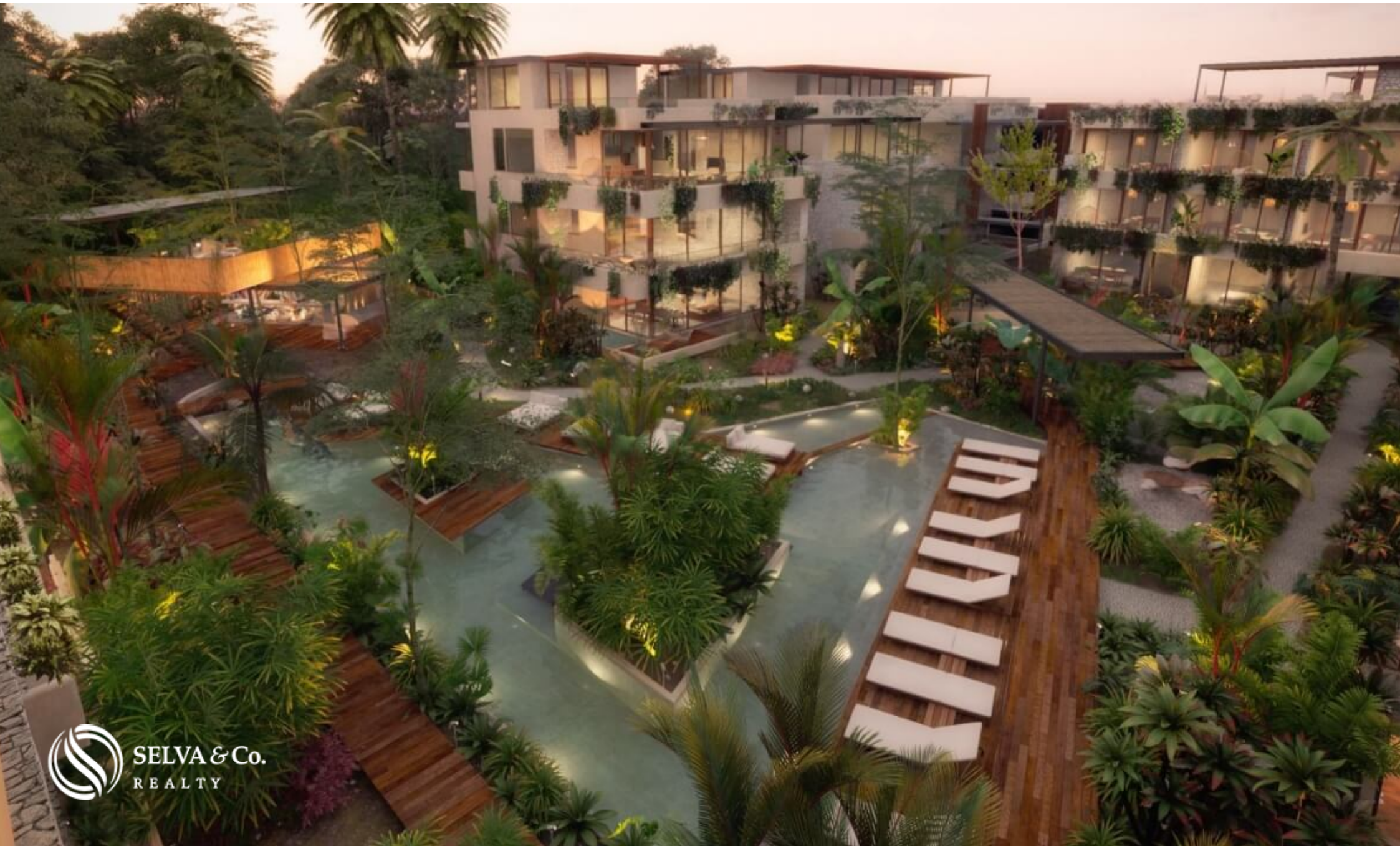
[www.selvacorealty.com](http://www.selvacorealty.com)



# Departamento con areas verdes, alberca climatizada, cafeteria, centro de negocios, gym y yoga en aldea zama.

<i>ID: MLS-DTU232</i>	<i>Ubicación: Tulum</i>
<i>Zona: Aldea Zama</i>	<i>Tipo: Departamentos</i>
<i>Recámaras: 1</i>	<i>Baños: 1</i>
<i>Construcción: 77 m2 / 828.83 ft</i>	













 SELVA & Co.  
REALTY



 SELVA & Co.  
REALTY



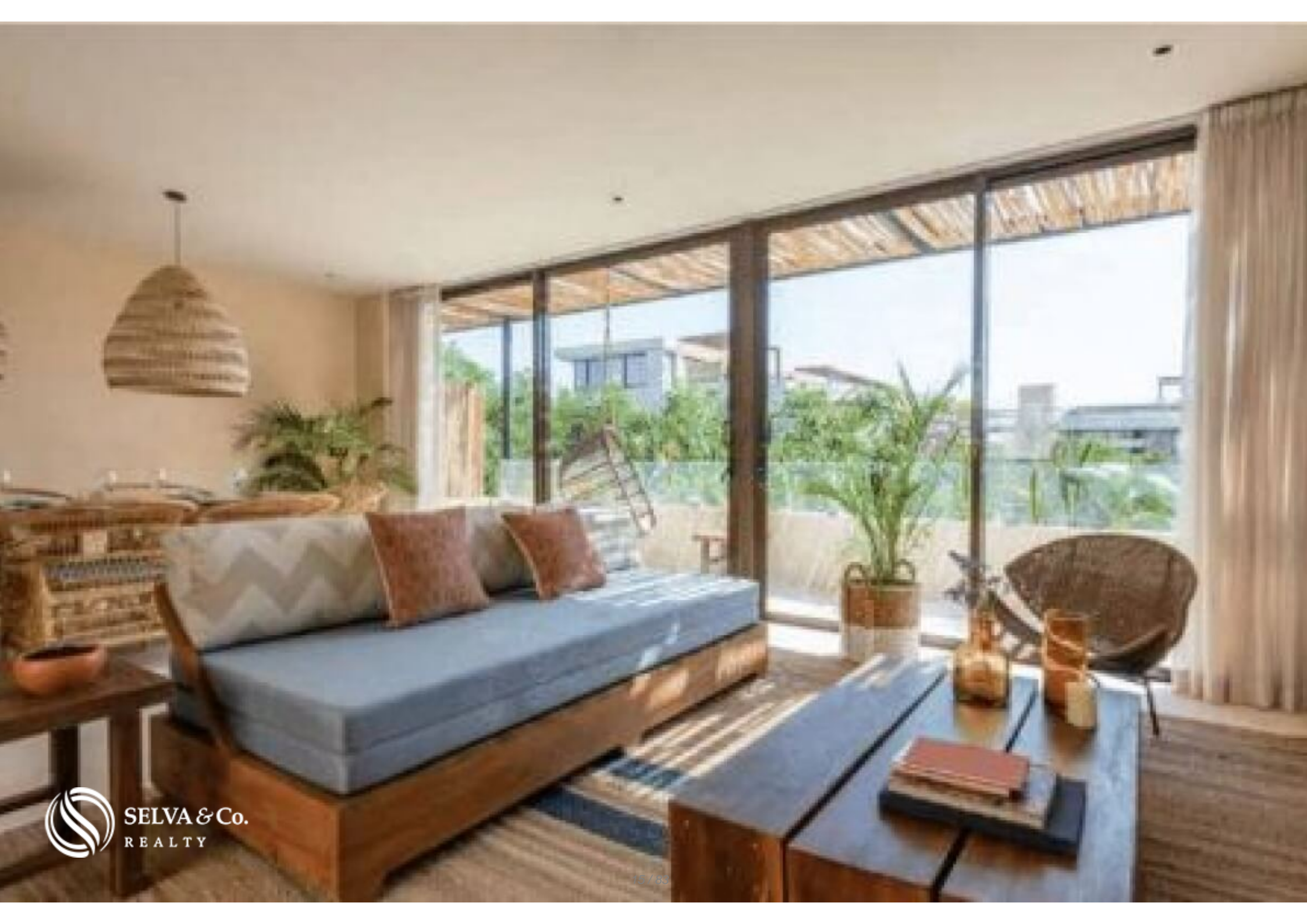


 SELVA & Co.  
REALTY























SELVA & Co.  
REALTY





SELVA & Co.  
REALTY



SELVA & Co.  
REALTY



SELVA & Co.  
REALTY





SELVA & Co.  
REALTY



SELVA & Co.  
REALTY







SELVA & Co.  
REALTY











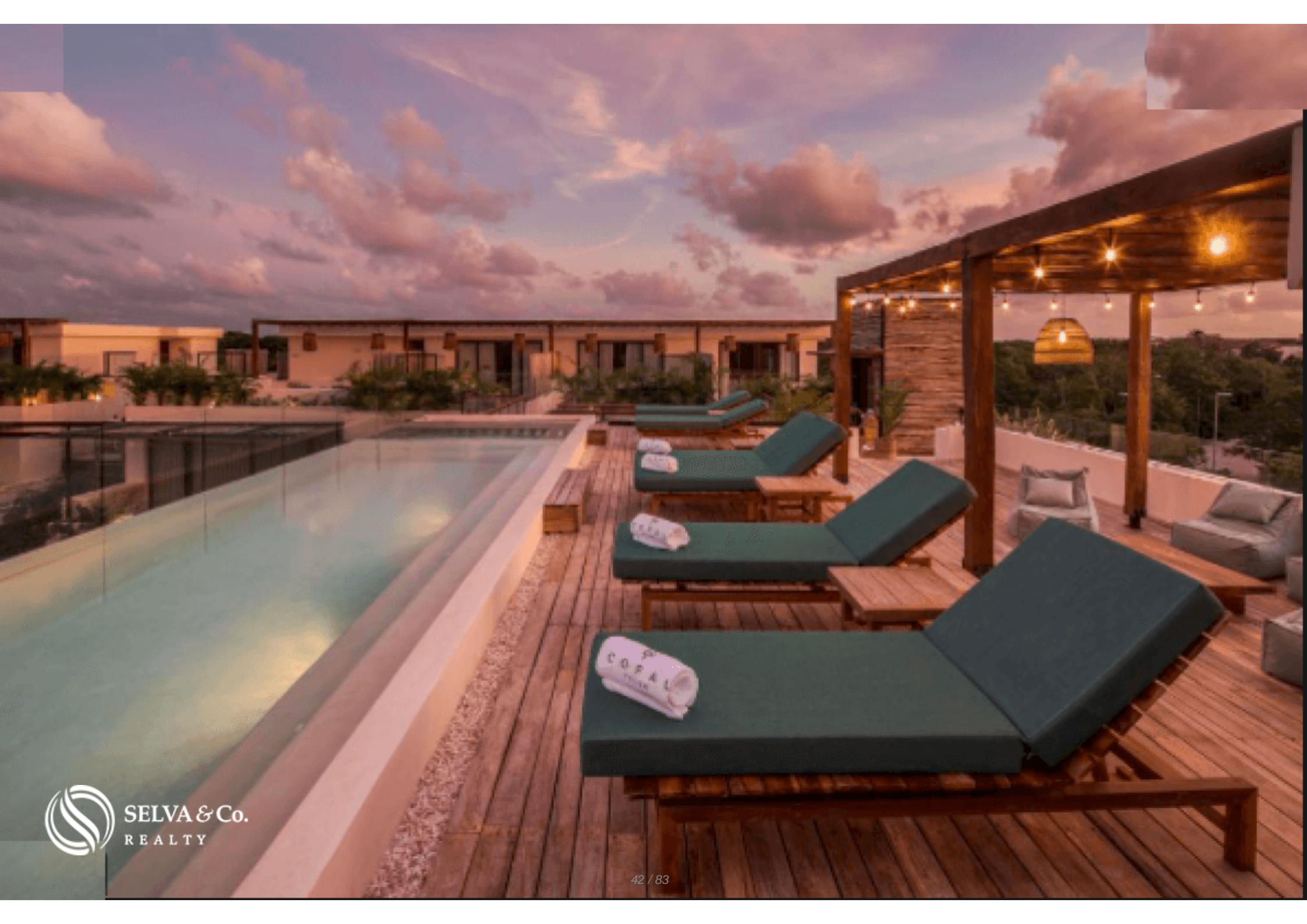






SELVA & Co.  
REALTY













 SELVA & Co.  
REALTY













 SELVA & Co.  
REALTY























ALDEA ZAMÁ



Zona Hotelera Tulum  
Tulum Hotel Zone

Biosfera Sian Ka'an  
Sian Ka'an Biosphere

Zona Arqueologica  
Archaeological Area

 Ciclopista  
Bike path

Departamento  
Cndominium











SELVA & Co.  
REALTY



SELVA & Co.  
REALTY

Aldea Zama



 **Ciclopista  
Bike path**



# Ruinas Mayas Mayan Ruins





 SELVA & Co.  
REALTY

**Sian Ka'an**



Zona Hotelera  
SELVA & CO.  
REALTY  
Hotel Zone

VERA-BLAZQUEZ

## Descripción

MLS-DTU232

Departamento con áreas verdes, alberca climatizada, cafetería, centro de negocios, gym y yoga en Aldea Zama.

Departamento Eco-chic en el corazón de Tulum.

Edificio con diseño moderno de arquitectura verde, que incorpora elementos naturales en sus espacios y fachada. 56 departamentos divididos en 4 torres con 7 elevadores.

Departamento de lujo en venta en Aldea Zama, Tulum.

Desarrollo ubicado en Aldea Zama, la primera comunidad planeada de Tulum, con servicios subterráneos, áreas verdes y ciclopista a la zona hotelera y área

de Playa, a solo 10 minutos en bicicleta , no necesitaras el carro.Ademas Aldea Zama también tiene un area comercial con restaurantes, hoteles boutique ,cafes y tiendas de diseño original.

Cuenta con los mejores espacios para cualquier actividad que tenga como propósito la relajación, el descanso, el ejercicio y la productividad.

El staff de trabajo está a disposición las 24 horas del día para que el estilo de vida y la sintonía con Tulum sean aprovechados al máximo.

Areas comunes con diseño y decoración moderna.Rodeados de areas verdes y albercas.

El lobby cuenta con un motor lobby para el ascenso y descenso de los huéspedes, cuenta con un área de Té, área de

bicicletas, control de seguridad y servicios generales en planta baja.

Zona comun con mas de 1,360 m2 de area verde central.La mas grande de Aldea Zama.

Alberca central de 175 m2 con carril de nado semi olimpico.

7 Elevadores.

Desarrollo de departamentos con colindancia con unico cenote natural.

Areas comunes y servicios:

?Alberca climatizada

?Camas, camastros y hamacas dentro de todo el complejo

?Bicicletas eléctricas

?Alberca infinity y lounge en rooftop.

- ?Centro de fitness y estudio de yoga
- ?Cafetería
- ?Centro de negocios completamente equipado
- ?Acceso a club de playa
- ?Concierge 24 horas
- ?Seguridad 24 horas
- ?Programa de administración de rentas.

2.60 metros de altura libre en areas de servicios, area social y recamara.

Amplias ventanas con vista panorámica que permiten entrada natural de luz y corriente de aire.

Las puertas del area de sala comedor tienen acceso a la terraza y se abren para crear un espacio mas amplio, ideal para recibir a tus invitados o crear un estilo de vida indoor/outdoor.

Condominios de 2 recámaras con sistema lock off, que le permite rentar una habitación y usar la otra sin perder privacidad.

Disponibilidad:

MLS-DTU232

Departamento 1 Recamara 1 Baño 77m2

200,850 USD (4,217,850 MXN Aprox)

MLS-DTU232-1

Departamento 2 recamaras 2 baños con lock off 136 m2 con alberca privada

401,700 USD (8,435,700 MXN Aprox)

MLS-DTU232-2

Penthouse 2 Recamaras 2 Baños 186 m2 alberca privada y sistema lock off.

463,500 USD (9,733,500 Aprox)

El precio en pesos puede variar de acuerdo al tipo de cambio, contáctanos para confirmar el precio actual.

#MLSDTU232                    #aldeazama                    #bienesraicestulum                    #tulum  
#departamentosenventatulum    #departamentoenventatulum    #condominiostulum  
#departamentostulum            #condominiosenventatulum            #pisosenventatulum  
#inversionestulum            #selvacorealty            #copaltulum            #tulumpisosenventa  
#inversionistastulum    #invierteentulum    #bienesraicesmexico    #invierteenmexico  
#inversionistasmexico    #inversionestulum    #tudepaentulum    #departamentostulum  
#inmueblestulum #inmobiliariatulum

## Detalles de la propiedad

- Alberca semiolimpica
- Jardin
- Eco friendly

## Amenidades

- Centro de negocios
- Elevador
- Lobby
- Club de Playa
- Gimnasio
- Seguridad 24 hrs

## Ubicación





**SELVA & Co.**  
REALTY

MX 984 803 2058 / US 805 308 2900

[www.selvacorealty.com](http://www.selvacorealty.com)